

2007年度 大学生の就職意識調査結果報告

東京商工会議所記者クラブおよび厚生労働省記者クラブにて発表
2007年4月4日(水)

株式会社毎日コミュニケーションズ
代表取締役社長 中川 信行
【本社】〒100-0003 東京都千代田区一ツ橋1-1-1

「毎日就職ナビ2008」、「マイナビ転職」、「マイナビ派遣」、「マイナビ転職エージェント」などの人材情報サイト運営を始め、各種の就職・転職情報サービスを行なう株式会社毎日コミュニケーションズ(本社:東京都千代田区/代表取締役 中川信行)は、1979年以来、大学生の就職意識(大手企業志向、会社選択のポイント、就職希望度など)を調査・発表しております。このたび調査回答数8,880件にて2008年3月大学卒業予定者の調査結果がまとまりましたので、ここに発表させていただきます。

【調査概要】

- .調査対象 : 2008年3月卒業見込みの全国大学3年生、大学院1年生
- .調査期間 : 2006年10月2日 ~ 2007年2月12日
- .調査方法 : 当社発行の就職情報誌にアンケートを同封して郵送で回収
就職サイト「毎日就職ナビ」上の入力フォームによる回収
- .有効回答 : 8,880名

【内訳】	文系		理系		合計	
男子	2,014	32.5%	1,541	57.6%	3,555	40.0%
女子	4,189	67.5%	1,136	42.4%	5,325	60.0%
合計	6,203		2,677		8,880	

「就職意識調査」質問内容

- あなたの「就職観」に最も近いものをお選びください。(SA)
 - あなたは「大手企業志向」ですか、それとも「中堅企業志向」ですか。(SA)
 - 会社選択をする場合、どのような会社がよいと思いますか。(MA / 2つまで)
 - 行きたくない会社があるとしたら、次のどのような会社ですか。(MA / 2つまで)
 - 卒業しても就職しない若者が増えているといわれます。
 - あなたの就職希望度は？(SA) / 就職しなかった場合の進路は？(SA)
 - 現時点での志望職種は何ですか？(SA)
 - 現在魅力を感じている業種は何ですか？(MA / 2つまで)
- SA: Single Answer (択一回答) MA: Multi Answer (複数回答)

【調査結果Topics】

就職観 「楽しく働きたい」が引き続きトップ。

今年度も引き続き「楽しく働きたい」がトップとなった(全体37.0%、文系男子30.3%、理系男子32.3%、文系女子41.8%、理系女子37.8%)。1990年に同項目の調査開始以来、理系男女で17年、文系女子で16年、文系男子で13年連続。

大手志向 仕事内容重視は変わらないが、「大手企業志向」は上昇。

ここ数年定着してきている大手企業志向は今年さらに上昇し、全体で53.4%となった。('ゼツタイに大手企業がよい') + '自分のやりたい仕事ができるのであれば大手企業がよい' 53.4%)。文理男女すべてのカテゴリーで上昇傾向。

会社選択のポイント 「やりたい仕事ができる会社」が依然トップ。「安定」や「一生続けられる」等のポイントが上昇。

調査開始以来、「自分のやりたい仕事ができる会社」がトップであることは変わらず(全体38.9%)。しかし、「働きがいのある会社」とあわせて上位2項目は減少。「安定している会社」や「一生続けられる会社」といった項目が上昇しており、前項の大手志向に加えて安定志向が伺える。

行きたくない会社 「暗い」「面白くない」「きつい」を敬遠は変化なし。

「行きたくない会社」の上位3項目('暗い雰囲気のある会社'07卒40.6% 08卒39.3%、「仕事内容がおもしろくない会社」07卒30.9% 08卒29.4%、「ノルマのきつそうな会社」07卒29.0% 08卒29.7%)は、例年通り。会社選択のポイントと比較して、行きたくない会社では待遇面を重要視する傾向が見られ、「転勤の多い会社」「休日・休暇がとれない(少ない)会社」「残業が多い会社」といった項目が上昇している。

就職希望度 「なにがなんでも就職したい」は増加。就職しない学生の多くは進学。

「なにがなんでも就職したい」という就職希望度はすべてのカテゴリーにおいて増加(全体89.3%、文系男子89.3%、理系男子88.2%、文系女子90.6%、理系女子86.5%)。「希望する就職先でなければ就職しなくともよい」と回答した学生の半数以上は「進学」と回答。

調査結果

【1】就職観

「楽しく働きたい」が引き続きトップ。

今年度も引き続き「楽しく働きたい」がトップとなった。(全体37.0%、文系男子30.3%、理系男子32.3%、文系女子41.8%、理系女子37.8%)次いで割合の高かったのは、「個人の生活と仕事を両立させたい」(全体19.8%)や「自分の夢のために働きたい」(全体13.0%)といった項目が続いている。

一方、「プライドのもてる仕事をしたい」や「出世したい」と言った項目が全カテゴリーで減っており、仕事より個人を優先する学生の志向が伺える。

【2】大手志向

「大手企業志向」は全カテゴリーで上昇。仕事内容重視の志向は変わらず。

「大手企業志向」(「ゼットイ大手企業がよい」+「自分のやりたい仕事ができるのであれば大手企業がよい」)は、全体で53.4%となり、昨年の50.1%より3.3pt増加した。大手企業志向は文理男女すべてのカテゴリーにおいて上昇傾向にあり、1992年のバブル崩壊以降最も高い数値となった。

また男女別に見てみると、例年通り、男子学生においては「自分のやりたい仕事ができるのであれば大手企業がよい」が昨年同様トップであるが、さらにその割合を伸ばしている(文系男子07卒41.2% 08卒45.5%、理系男子07卒46.6% 48.3%)。女子学生においては「やりがいのある仕事であれば中堅・中小企業でよい」がトップではあったが、昨年に続きその割合を減らしている(文系女子07卒44.7% 08卒42.5%、理系女子07卒44.2% 08卒42.9%)。「ゼットイに大手企業がよい」が文理男女問わず増えており、全体的に大手志向は強まっているようだ。

【3】会社選択のポイント

「自分のやりたい仕事ができる会社」が依然トップ。「安定」や「一生続けられる」等のポイントが上昇。

会社選択のポイントでは調査開始以来、「自分のやりたい仕事ができる会社」がトップであることには変化がないが、昨年と比較してその割合を減らしている(全体07卒41.8% 08卒38.9%)。同じく上位項目の「働きがいのある会社」も同様に減少している(全体07卒24.0% 08卒22.7%)。一方、「安定している会社」(全体07卒18.4% 08卒20.7%)や「勤務制度、住宅など福利厚生の良い会社」(全体07卒10.9% 13.0%)、「一生続けられる会社」(全体07卒7.4% 08卒9.4%)などの項目が上昇しており、前項の大手志向に加え学生の安定志向が伺える。

【4】行きたくない会社

「暗い」「面白くない」「きつい」を敬遠する傾向は変わらず。「待遇面」が上昇。

行きたくない会社の上位3項目は昨年同様の結果となった。(「暗い雰囲気のある会社」07卒40.6% 08卒39.3%、「仕事内容がおもしろくない会社」07卒30.9% 08卒29.4%、「ノルマのきつそうな会社」07卒29.0% 08卒29.7%)

会社選択のポイントと比較して、行きたくない会社では待遇面を重要視する傾向が見られ、「転勤の多い会社」「休日・休暇がとれない(少ない)会社」「残業が多い会社」といった項目が上昇している。前項の就職観で個人の生活を重視する姿勢が見られたが、その傾向を裏付ける結果となった。

【5】就職希望度

「なにがなんでも就職したい」は今年も増加。

学生の就職希望度は今年度も全てのカテゴリーにおいて上昇している。(全体07卒87.4% 08卒89.3%、文系男子07卒88.2% 08卒89.3%、理系男子07卒86.5% 88.2%、文系女子07卒88.2% 90.6%、理系女子07卒84.1% 86.5%)

採用増や雇用回復が取り沙汰される中、多くの学生は楽観的ながらも就職希望度は高いようだ。

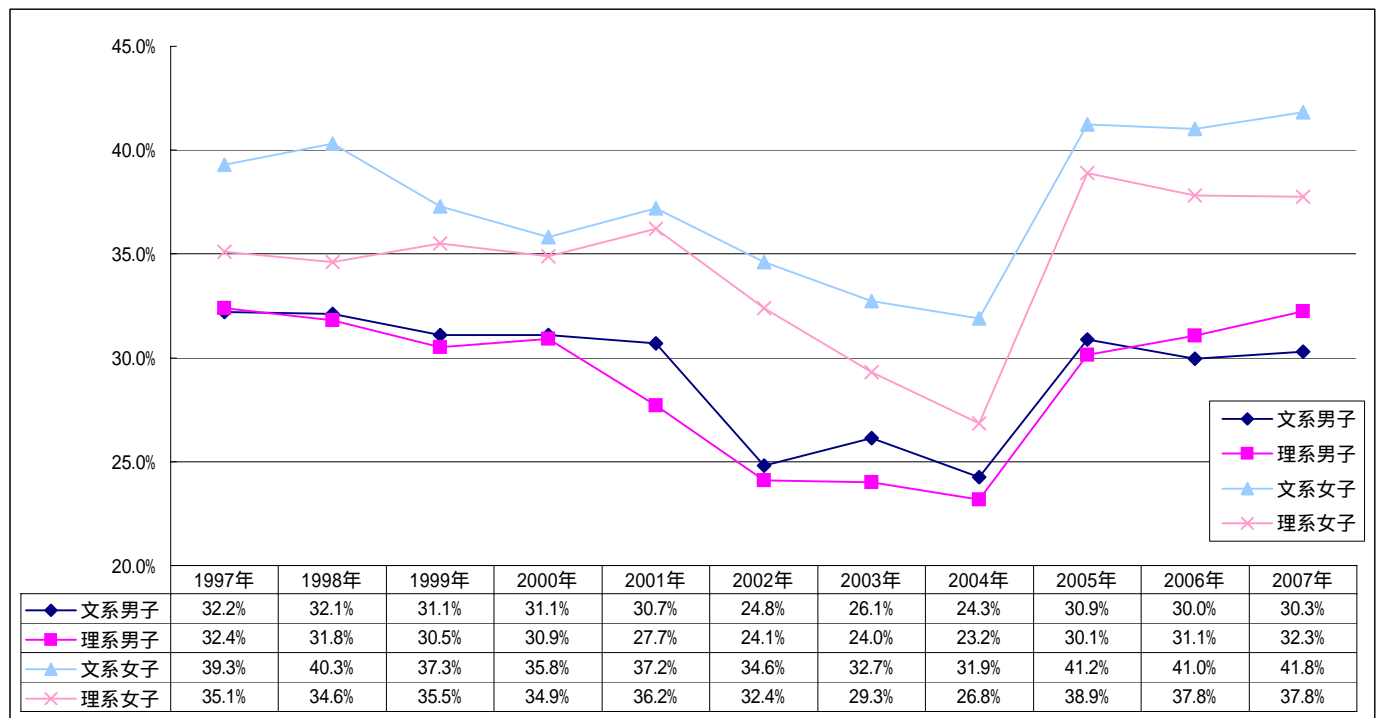
また、「希望する就職先でなければ就職しなくともよい」と回答した学生の半分以上が「進学(留学、大学院進学)」を進路としており、昨年より上昇している。(「進学(留学、大学院進学)」07卒48.2% 08卒53.2%)

【1】 就職観

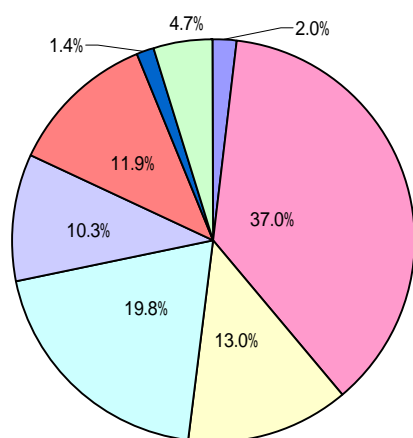
[Q1] あなたの就職観に近いものを1つお選び下さい。

	全体		文系男子		理系男子		文系女子		理系女子	
		前年		前年		前年		前年		前年
収入さえあればよい	2.0%	1.6%	2.8%	2.7%	2.9%	2.2%	1.4%	0.9%	1.2%	1.5%
楽しく働きたい	37.0%	36.2%	30.3%	30.0%	32.3%	31.1%	41.8%	41.0%	37.8%	37.8%
自分の夢のために働きたい	13.0%	13.5%	14.6%	13.6%	15.8%	15.7%	11.5%	12.7%	11.9%	13.3%
個人の生活と仕事を両立させたい	19.8%	19.0%	19.3%	18.4%	18.1%	17.5%	20.4%	20.4%	20.5%	16.7%
プライドのもてる仕事をしたい	10.3%	11.9%	12.7%	13.9%	10.8%	13.7%	9.0%	10.3%	10.4%	11.2%
人のためになる仕事をしたい	11.9%	11.4%	12.1%	11.8%	11.8%	10.8%	11.5%	10.7%	13.0%	13.9%
出世したい	1.4%	1.6%	2.4%	3.6%	2.3%	2.1%	0.8%	0.5%	0.4%	0.8%
社会に貢献したい	4.7%	4.8%	5.9%	6.0%	6.0%	6.9%	3.7%	3.5%	4.8%	4.7%

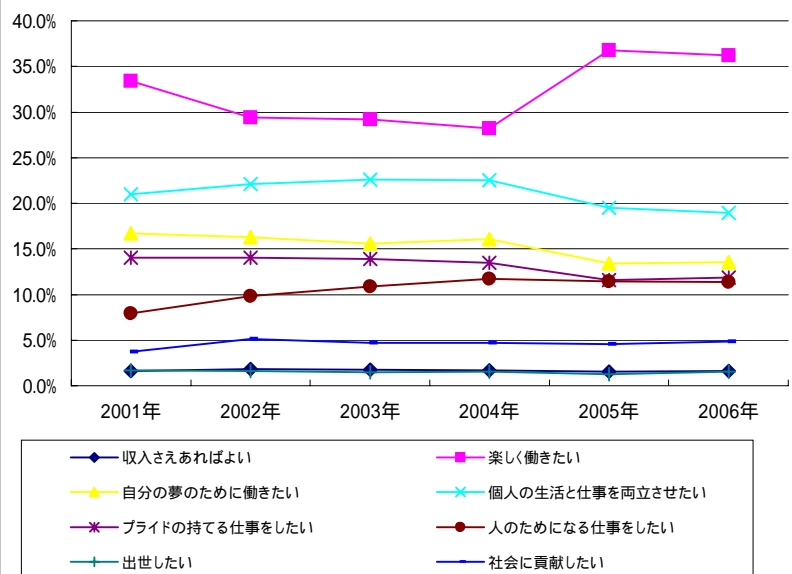
就職観「楽しく働きたい」の過去10年間の推移



就職観



就職観の推移

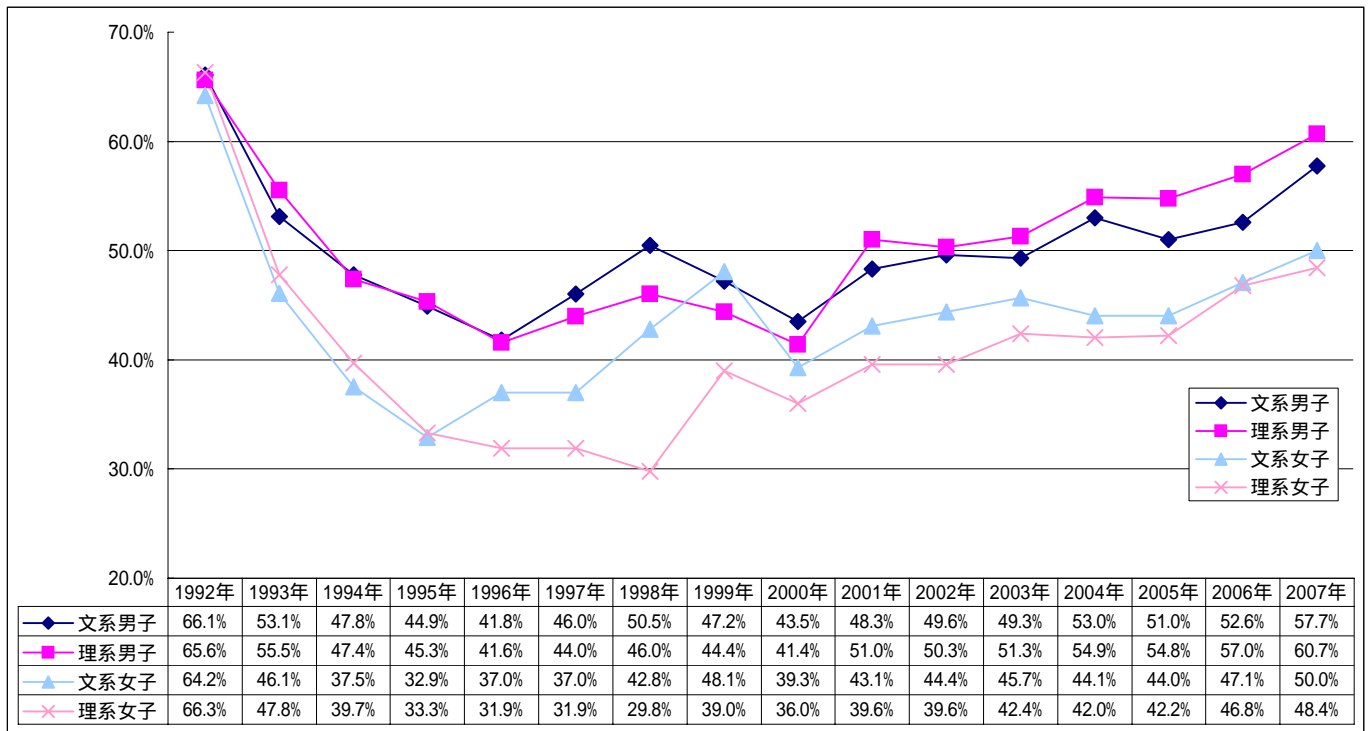


[2] 大手企業志向

[Q2] あなたは「大手志向」ですか「中堅企業希望」ですか

	全体		文系男子		理系男子		文系女子		理系女子	
		前年		前年		前年		前年		前年
ゼットイに大手企業がよい	10.3%	8.8%	12.2%	11.4%	12.4%	10.4%	9.1%	7.3%	8.6%	6.8%
自分のやりたい仕事ができるのであれば大手企業がよい	43.1%	41.3%	45.5%	41.2%	48.3%	46.6%	40.9%	39.8%	39.8%	39.9%
やりがいのある仕事であれば中堅・中小企業でもよい	38.7%	41.5%	33.6%	38.3%	31.5%	35.5%	42.5%	44.7%	42.9%	44.2%
中堅・中小企業がよい	3.5%	3.5%	2.4%	2.7%	3.3%	2.5%	3.9%	4.0%	3.9%	5.0%
その他(公務員 Uターン志望など)	3.9%	4.0%	5.0%	4.7%	3.7%	3.8%	3.3%	3.8%	4.5%	3.8%
自分で会社を起こしたい	0.6%	0.9%	1.2%	1.7%	0.8%	1.3%	0.3%	0.4%	0.4%	0.2%
「自分のやりたい仕事ができるのであれば大手企業がよい」+「ゼットイに大手企業がよい」	53.4%	50.1%	57.7%	52.6%	60.7%	57.0%	50.0%	47.1%	48.4%	46.8%

過去16年間の大手志向推移 「ゼットイに大手企業がよい」+「自分のやりたい仕事ができるのであれば」



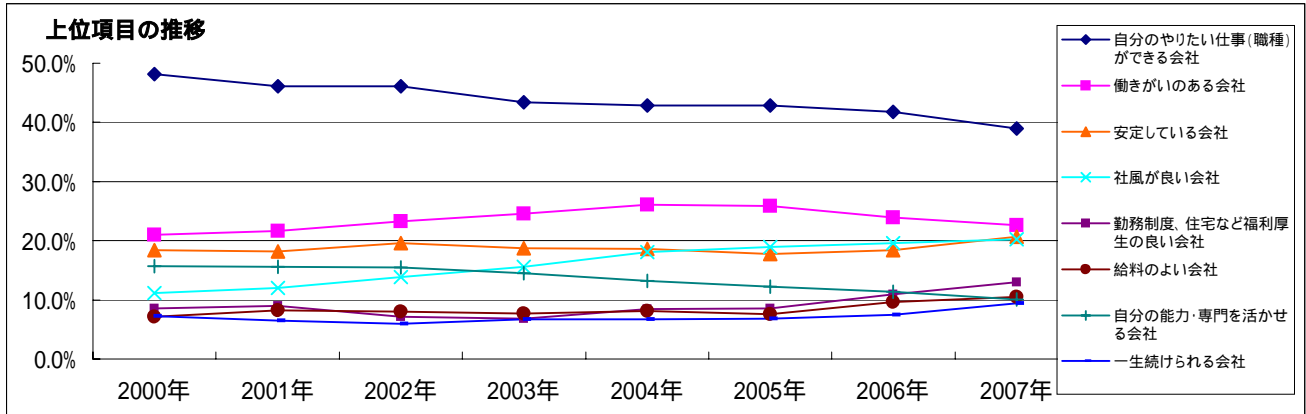
就職観 × 大手企業志向

	n値	ゼットイに大手企業がよい	自分のやりたい仕事ができるのであれば大手企業がよい	やりがいのある仕事であれば中堅・中小企業でもよい	中堅・中小企業がよい	その他(公務員・Uターン志望など)	自分で会社を興したい	「ゼットイに大手」+「やりたいシゴトができるなら大手」の合計	「中堅・中小」+「やりがいのあるシゴトなら中小」の合計
収入さえあればよい		6.2%	1.2%	1.2%	3.9%	3.5%	11.5%	2.2%	1.4%
楽しく働きたい		30.0%	36.5%	40.7%	37.3%	27.2%	21.2%	35.2%	40.4%
自分の夢のために働きたい		10.5%	13.8%	12.7%	11.4%	11.0%	42.3%	13.1%	12.6%
個人の生活と仕事を両立させたい		20.6%	19.6%	18.8%	25.5%	25.7%	7.7%	19.8%	19.3%
プライドの持てる仕事をしたい		17.1%	11.9%	7.9%	5.2%	4.6%	5.8%	12.9%	7.7%
人のためになる仕事をしたい		7.4%	10.8%	13.7%	12.8%	18.2%	3.9%	10.1%	13.6%
出世したい		4.0%	1.4%	0.7%	0.3%	0.9%	0.0%	1.9%	0.7%
社会に貢献したい		4.1%	4.9%	4.3%	3.6%	9.0%	7.7%	4.7%	4.3%

[3] 会社選択のポイント

[Q3] あなたが会社選択をする場合、次のどのような会社が良いと思いますか？(2つ選択)

	全体		文系男子		理系男子		文系女子		理系女子	
		前年		前年		前年		前年		前年
自分のやりたい仕事(職種)ができる会社	38.9%	41.8%	35.2%	37.5%	40.3%	43.5%	38.5%	42.5%	45.3%	45.7%
働きがいのある会社	22.7%	24.0%	24.0%	26.4%	23.2%	23.1%	22.5%	23.7%	20.3%	20.7%
社風が良い会社	20.2%	19.5%	14.4%	14.1%	14.1%	12.1%	25.0%	25.1%	21.0%	19.8%
安定している会社	20.7%	18.4%	22.4%	19.7%	23.6%	20.4%	20.0%	17.3%	16.6%	17.2%
自分の能力・専門を活かせる会社	10.1%	11.4%	8.7%	10.3%	13.5%	16.6%	8.4%	8.9%	14.0%	16.3%
勤務制度、住宅など福利厚生の良い会社	13.0%	10.9%	9.0%	8.5%	7.3%	7.7%	16.4%	13.2%	15.0%	11.9%
給料のよい会社	10.5%	9.7%	14.0%	13.1%	14.7%	11.4%	8.3%	7.6%	7.2%	8.0%
これから伸びそうな会社	8.3%	9.2%	11.6%	11.8%	11.9%	13.7%	5.4%	6.2%	8.3%	9.2%
一生続けられる会社	9.4%	7.4%	11.0%	8.9%	10.0%	8.0%	8.5%	6.6%	9.0%	6.8%
志望業種の会社	5.9%	6.6%	5.9%	7.4%	6.3%	6.9%	5.6%	6.1%	6.4%	6.5%
海外で活躍できそうな会社	6.7%	6.5%	6.9%	6.0%	4.4%	5.1%	8.2%	7.8%	4.1%	4.7%
親しみのある会社	6.3%	6.2%	5.5%	4.7%	3.8%	4.2%	7.7%	7.7%	5.7%	6.1%
大学・男女差別のない会社	4.1%	4.8%	2.6%	3.4%	1.2%	0.9%	5.5%	6.5%	5.3%	6.4%
研修制度のしっかりしている会社	4.8%	4.7%	5.5%	5.7%	5.3%	5.5%	4.0%	3.7%	6.0%	5.6%
有名な会社	4.5%	4.3%	5.5%	5.2%	5.1%	4.8%	4.0%	3.9%	3.4%	3.3%
転動のない会社	4.1%	4.0%	4.0%	3.8%	3.6%	3.3%	4.2%	4.4%	4.5%	3.8%
休日、休暇の多い会社	3.6%	3.6%	4.6%	4.4%	4.0%	4.0%	3.0%	3.3%	3.2%	2.9%
いろいろな職種を経験できる会社	2.9%	3.1%	4.3%	3.4%	3.0%	4.1%	2.4%	2.6%	2.3%	2.6%
若手が活躍できる会社	2.6%	2.9%	4.1%	4.6%	3.3%	3.5%	1.8%	2.1%	1.5%	1.6%
事業を多角化している会社	0.6%	0.9%	0.7%	0.9%	0.9%	1.0%	0.4%	0.8%	0.8%	0.8%



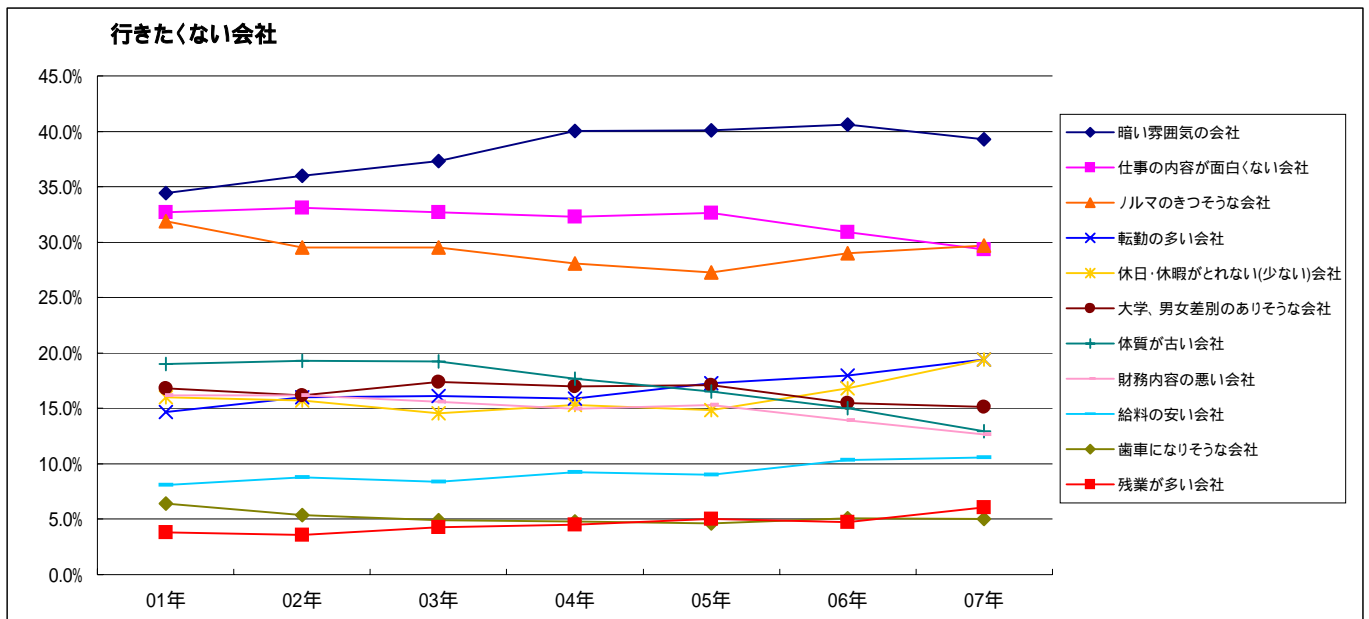
就職観×会社選択のポイント

	n値	収入さえあればよい	楽しく働きたい	自分の夢のために働きたい	個人の生活と仕事を両立させたい	プライドの持てる仕事をしたい	人のためになる仕事をしたい	出世したい	社会に貢献したい
安定している会社	173	34.1%	21.4%	12.7%	27.0%	18.2%	18.2%	25.0%	16.5%
これから伸びそうな会社	9.3%	7.8%	9.1%	7.0%	11.0%	7.6%	10.8%	10.3%	
給料のよい会社	52.6%	9.7%	8.6%	12.1%	12.5%	4.2%	29.2%	5.3%	
自分のやりたい仕事(職種)ができる会社	17.3%	41.1%	57.9%	28.1%	36.2%	40.0%	26.7%	30.1%	
有名な会社	11.0%	4.4%	3.6%	3.9%	7.6%	2.6%	13.3%	1.9%	
休日、休暇の多い会社	11.6%	3.8%	2.0%	6.6%	1.2%	1.3%	3.3%	1.0%	
勤務制度、住宅など福利厚生の良い会社	9.8%	12.4%	6.6%	22.1%	8.7%	10.9%	10.8%	12.9%	
転動のない会社	6.9%	4.4%	0.9%	7.1%	2.1%	3.6%	0.8%	3.1%	
海外で活躍できそうな会社	4.1%	5.5%	12.4%	4.7%	8.6%	4.4%	10.8%	10.5%	
いろいろな職種を経験できる会社	0.0%	2.5%	3.3%	2.7%	3.3%	4.0%	3.3%	3.3%	
自分の能力・専門を活かせる会社	6.9%	7.4%	15.4%	7.8%	13.2%	12.8%	7.5%	14.6%	
大学・男女差別のない会社	3.5%	3.3%	3.2%	4.8%	4.0%	5.7%	5.8%	5.3%	
若手が活躍できる会社	2.3%	2.1%	4.2%	1.7%	2.9%	2.7%	7.5%	3.3%	
事業を多角化している会社	0.0%	0.5%	1.0%	0.4%	0.9%	0.4%	0.0%	2.2%	
働きがいのある会社	6.4%	23.3%	24.2%	15.7%	27.3%	28.2%	14.2%	27.0%	
志望業種の会社	2.9%	6.0%	8.9%	4.0%	6.9%	5.7%	2.5%	5.7%	
親しみのある会社	1.7%	8.9%	2.4%	6.5%	2.5%	7.2%	0.0%	4.8%	
社風が良い会社	5.2%	23.4%	13.1%	20.1%	17.3%	23.2%	9.2%	23.2%	
一生続けられる会社	10.4%	8.1%	5.8%	11.5%	9.8%	11.7%	13.3%	12.2%	
研修制度のしっかりしている会社	3.5%	3.6%	4.7%	5.9%	5.3%	5.5%	5.8%	7.2%	

【4】行きたくない会社

【Q4】行きたくない会社があるとしたらどのような会社ですか？(2つ選択)

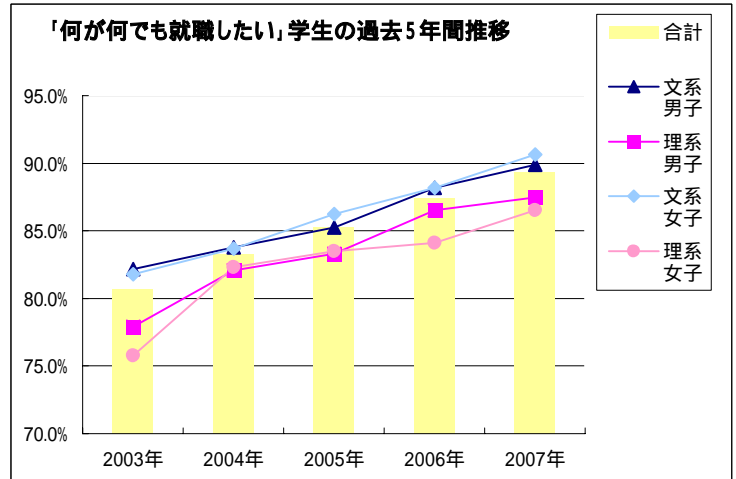
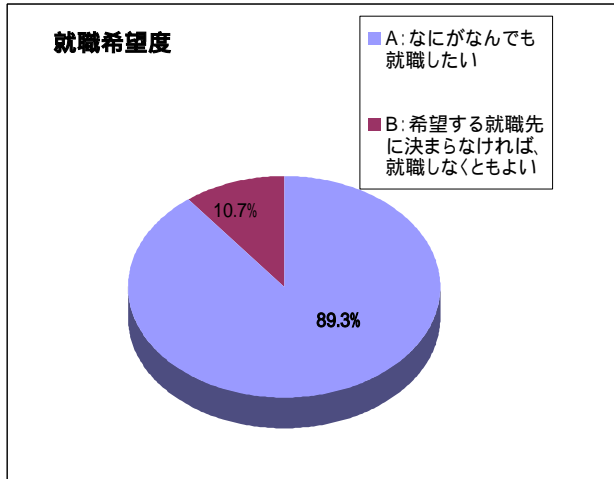
	全体		文系男子		理系男子		文系女子		理系女子	
		前年		前年		前年		前年		前年
暗い雰囲気のある会社	39.3%	40.6%	36.7%	37.8%	38.3%	41.1%	39.8%	41.7%	43.0%	41.8%
仕事の内容が面白くない会社	29.4%	30.9%	29.4%	31.4%	34.0%	36.8%	27.4%	28.4%	30.2%	31.2%
ノルマのきつそうな会社	29.7%	29.0%	27.5%	26.3%	21.6%	19.5%	34.6%	34.4%	26.6%	26.8%
転勤の多い会社	19.4%	18.0%	20.1%	18.5%	22.6%	21.6%	18.1%	16.4%	18.9%	17.8%
休日・休暇がとれない(少ない)会社	19.4%	16.8%	20.7%	18.3%	17.6%	15.4%	20.3%	16.7%	16.2%	16.2%
大学・男女差別のありそうな会社	15.2%	15.5%	8.6%	8.7%	7.6%	7.5%	19.5%	20.3%	21.0%	22.4%
体質が古い会社	12.9%	15.0%	15.0%	16.7%	15.5%	16.7%	10.8%	13.5%	13.7%	14.7%
財務内容の悪い会社	12.7%	13.9%	15.3%	17.3%	13.5%	15.4%	10.5%	11.9%	14.8%	12.6%
給料の安い会社	10.6%	10.3%	12.5%	13.0%	14.7%	12.7%	8.9%	8.4%	7.8%	8.7%
歯車になりそうな会社	5.0%	5.1%	7.7%	6.8%	7.9%	9.4%	3.2%	3.3%	3.4%	2.3%
残業が多い会社	6.1%	4.8%	6.2%	5.2%	5.8%	3.8%	6.6%	4.8%	4.3%	5.2%



【5】就職希望度

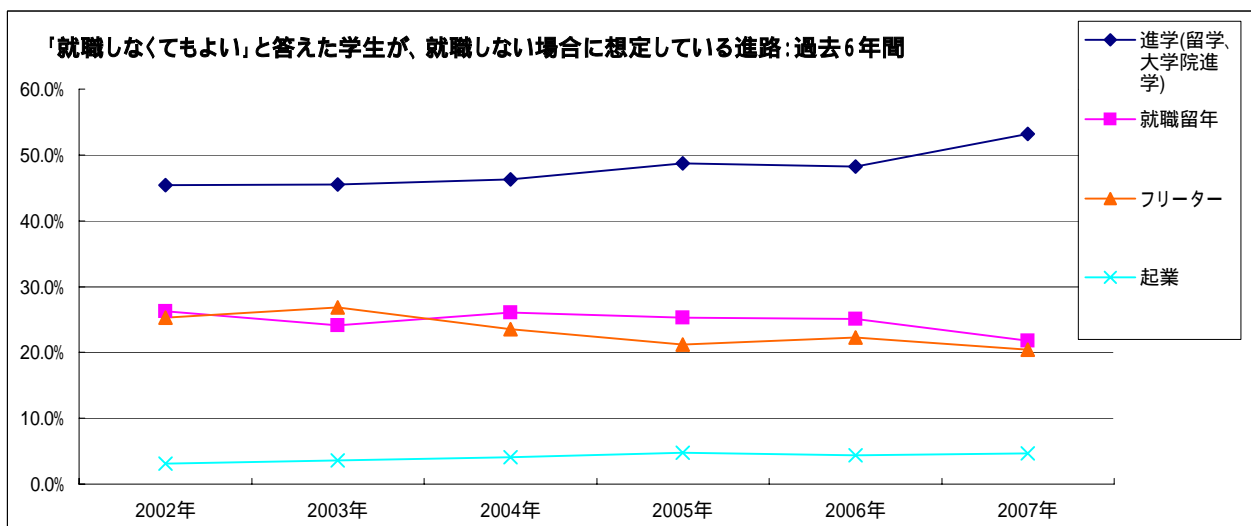
[Q5] あなたの就職希望度は？

	全体		文系男子		理系男子		文系女子		理系女子	
		前年		前年		前年		前年		前年
A: なにがなんでも就職したい	89.3%	87.4%	89.9%	88.2%	87.5%	86.5%	90.6%	88.2%	86.5%	84.1%
B: 希望する就職先に決まらなければ、就職しなくともよい	10.7%	12.6%	10.1%	11.8%	12.5%	13.5%	9.4%	11.8%	13.5%	15.9%



上の質問でBと答えた場合の進路

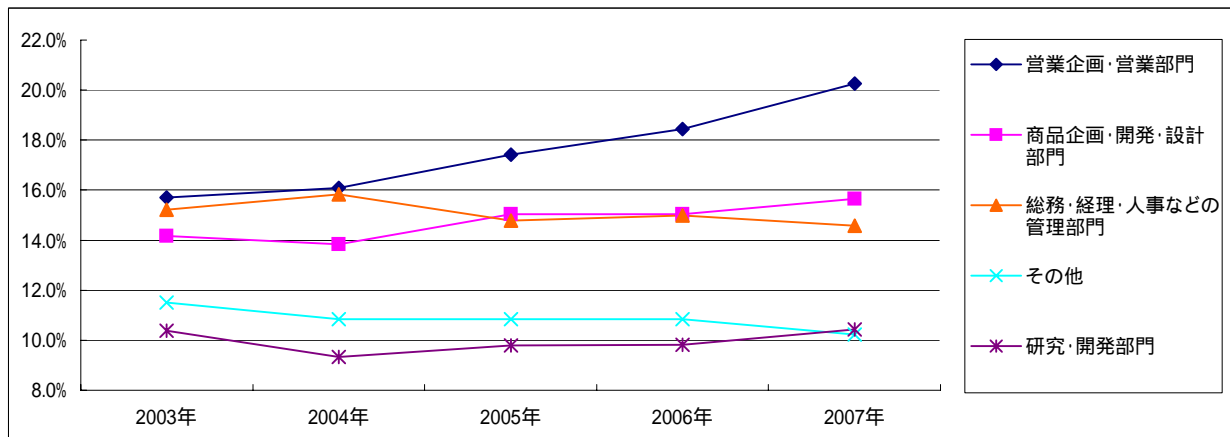
	全体		文系男子		理系男子		文系女子		理系女子	
		前年		前年		前年		前年		前年
進学(留学、大学院進学)	53.2%	48.2%	38.5%	39.2%	70.7%	66.5%	42.6%	39.4%	74.6%	67.0%
就職留年	21.7%	25.1%	31.7%	33.0%	15.4%	18.2%	23.9%	27.3%	12.1%	13.9%
フリーター	20.4%	22.3%	21.6%	16.8%	7.2%	13.0%	30.7%	30.5%	11.5%	18.6%
起業	4.7%	4.4%	8.2%	10.9%	6.7%	2.2%	2.9%	2.9%	1.8%	0.5%



【6】志望職種

【Q6】現時点でのあなたの志望職種は何ですか？

	合計		文系男子		理系男子		文系女子		理系女子	
		前年		前年		前年		前年		前年
営業企画・営業部門	20.3%	18.4%	38.1%	34.0%	7.6%	7.5%	18.1%	16.3%	8.0%	9.3%
商品企画・開発・設計部門	15.7%	15.0%	12.9%	12.5%	18.0%	14.8%	15.0%	15.0%	20.8%	21.0%
総務・経理・人事などの管理部門	14.6%	15.0%	17.0%	18.3%	2.4%	1.9%	21.7%	20.7%	4.3%	4.2%
その他	10.2%	10.8%	8.1%	8.1%	4.8%	4.2%	14.4%	15.0%	9.8%	9.6%
研究・開発部門	10.4%	9.8%	0.6%	0.4%	31.9%	34.8%	0.6%	0.4%	31.8%	31.8%
広報・宣伝部門	8.2%	8.7%	7.5%	8.6%	1.2%	1.7%	13.4%	12.6%	3.4%	3.6%
調査・企画部門	4.9%	6.4%	6.2%	8.0%	3.9%	5.1%	4.8%	6.6%	3.6%	3.6%
海外営業などの海外事業部門	4.8%	5.7%	4.6%	5.3%	1.2%	1.7%	7.5%	8.4%	1.9%	1.7%
情報システム部門	4.6%	4.1%	2.8%	3.1%	13.0%	12.1%	1.4%	1.5%	5.6%	5.2%
技術サービス部門	2.9%	3.3%	1.3%	1.3%	5.0%	5.6%	2.6%	3.3%	4.5%	4.3%
製造技術・生産管理部門	3.5%	2.7%	1.0%	0.4%	11.2%	10.6%	0.5%	0.3%	6.4%	5.7%



【7】志望業種

	志望業種					志望業種				
	合計	文系男子	理系男子	文系女子	理系女子	合計	文系男子	理系男子	文系女子	理系女子
水産	0.7%	0.5%	1.6%	0.3%	1.8%	0.8%	0.4%	0.2%	0.8%	2.7%
鉱業	0.3%	0.4%	0.5%	0.2%	0.2%	11.3%	18.7%	2.9%	13.0%	3.5%
建設	2.9%	1.4%	8.6%	0.9%	5.5%	0.4%	0.6%	0.1%	0.4%	0.2%
住宅	5.7%	4.2%	6.0%	5.8%	7.7%	0.5%	0.9%	0.0%	0.6%	0.0%
食品	16.8%	10.3%	13.6%	15.2%	38.4%	3.4%	7.4%	2.0%	2.7%	1.0%
繊維	1.5%	1.2%	1.9%	1.4%	1.5%	2.0%	2.6%	0.5%	2.8%	0.4%
紙・パルプ	0.8%	0.7%	0.9%	0.7%	1.0%	1.1%	1.8%	0.5%	1.2%	0.4%
化学	4.5%	1.1%	13.0%	1.1%	11.2%	2.5%	4.2%	1.9%	2.0%	1.8%
薬品	5.6%	1.8%	8.8%	2.0%	20.9%	0.1%	0.2%	0.0%	0.2%	0.0%
化粧品	8.5%	2.0%	4.2%	9.6%	21.8%	3.7%	6.1%	5.1%	2.8%	1.2%
石油	0.5%	0.6%	1.2%	0.1%	0.7%	1.1%	1.6%	0.4%	1.4%	0.3%
ゴム	0.2%	0.3%	0.7%	0.1%	0.2%	0.4%	0.8%	0.4%	0.3%	0.1%
ガラス	0.2%	0.5%	0.6%	0.1%	0.1%	6.3%	4.2%	4.3%	9.0%	2.7%
セメント・セラミックス	0.3%	0.1%	1.0%	0.1%	0.2%	3.7%	5.1%	7.5%	2.2%	2.1%
鉄鋼	0.7%	0.8%	2.0%	0.4%	0.1%	3.0%	2.1%	7.5%	1.5%	3.6%
非鉄金属	0.2%	0.2%	0.8%	0.1%	0.0%	7.1%	9.1%	13.0%	4.3%	5.9%
電線	0.1%	0.1%	0.1%	0.0%	0.0%	10.4%	8.7%	2.9%	15.2%	5.6%
金属製品	0.3%	0.4%	0.7%	0.2%	0.3%	10.1%	8.2%	1.0%	16.0%	3.6%
機械	2.4%	1.5%	9.5%	0.6%	1.1%	3.1%	3.2%	5.5%	2.4%	2.6%
プラントエンジニアリング	0.4%	0.4%	1.6%	0.1%	0.2%	17.8%	20.6%	6.5%	22.7%	10.0%
電子・電気機器	6.4%	5.7%	16.2%	3.3%	5.5%	6.2%	4.8%	2.5%	8.9%	3.9%
輸送用機器	3.9%	4.2%	12.0%	1.6%	1.1%	1.9%	2.3%	1.8%	1.8%	1.5%
精密機器	2.2%	1.5%	6.9%	0.7%	2.1%	6.0%	7.7%	5.8%	5.0%	7.0%
諸工業	1.4%	1.6%	1.8%	1.5%	0.6%	2.4%	2.5%	1.5%	2.8%	1.8%
商社	11.2%	17.4%	5.1%	12.6%	3.7%	1.8%	1.2%	1.2%	2.4%	1.3%
百貨店	3.8%	3.7%	0.3%	5.7%	1.2%	1.2%	1.2%	0.5%	1.6%	0.6%
流通	2.0%	3.2%	0.7%	2.0%	1.2%	0.7%	1.0%	0.7%	0.6%	0.7%
ファッション(アパレル)	3.8%	3.3%	0.7%	5.8%	1.3%	3.7%	3.4%	2.5%	3.7%	6.1%

魅力を感じている業種 上位10項目の結果

選択方式: 全56業種中2つ選択。

文系総合

マスコミ	22.0%
銀行	14.8%
商社	14.2%
食品	13.7%
旅行・レジャー	13.5%
サービス	13.1%
教育	7.6%
空運	7.4%
化粧品	7.1%
情報・調査・コンサルタント	5.9%
公務員	5.9%

マスコミ	19.4%
サービス	13.9%
旅行・レジャー	13.8%
食品	13.7%
銀行	13.7%
商社	12.9%
教育	7.8%
情報・調査・コンサルタント	7.6%
空運	7.2%
公務員	6.5%

マスコミ	20.4%
旅行・レジャー	14.5%
食品	14.2%
サービス	13.2%
商社	12.2%
銀行	10.6%
教育	8.1%
空運	8.0%
情報・調査・コンサルタント	7.3%
公務員	6.8%

マスコミ	21.2%
旅行・レジャー	16.7%
食品	14.3%
サービス	12.5%
商社	12.1%
銀行	11.0%
空運	7.7%
公務員	7.6%
情報・調査・コンサルタント	7.1%
教育	6.9%

マスコミ	20.2%
旅行・レジャー	15.5%
食品	13.3%
商社	12.9%
サービス	12.5%
銀行	10.1%
公務員	8.9%
情報・調査・コンサルタント	8.2%
教育	7.4%
空運	6.9%

理系総合

食品	24.1%
薬品	13.9%
化学	12.2%
化粧品	11.7%
電子・電気機器	11.7%
情報・調査・コンサルタント	10.0%
マスコミ	8.0%
輸送用機器	7.4%
建設	7.3%
住宅	6.7%

食品	23.4%
薬品	14.3%
電子・電気機器	12.5%
化粧品	11.5%
化学	11.5%
情報・調査・コンサルタント	11.1%
ソフトウェア	8.2%
公務員	7.2%
マスコミ	7.2%
輸送用機器	7.0%

食品	22.4%
薬品	14.7%
電子・電気機器	12.6%
情報・調査・コンサルタント	12.4%
化粧品	11.8%
化学	10.9%
輸送用機器	7.4%
公務員	7.3%
ソフトウェア	6.9%
建設	6.8%

食品	22.5%
電子・電気機器	14.0%
情報・調査・コンサルタント	13.3%
薬品	11.7%
化学	11.1%
化粧品	11.0%
公務員	8.9%
建設	7.8%
ソフトウェア	7.3%
輸送用機器	7.1%

食品	18.4%
薬品	15.2%
情報・調査・コンサルタント	14.3%
電子・電気機器	13.3%
化学	11.8%
公務員	9.8%
化粧品	9.4%
建設	8.4%
ソフトウェア	8.3%
機械	7.3%

<各カテゴリー別> 魅力のある業種 上位10項目

文系男子

2007年

マスコミ	20.6%
銀行	18.7%
商社	17.4%
食品	10.3%
情報・調査・コンサル タント	9.1%
サービス	8.7%
旅行・レジャー	8.2%
公務員	7.7%
証券	7.4%
鉄道	6.1%

2006年

銀行	18.6%
マスコミ	16.0%
商社	16.0%
情報・調査・コンサル タント	11.3%
食品	10.7%
サービス	9.1%
公務員	8.3%
旅行・レジャー	8.0%
証券	8.0%
鉄道	6.1%

2005年

マスコミ	17.0%
商社	15.3%
銀行	14.0%
情報・調査・コンサル タント	11.8%
食品	11.7%
サービス	9.5%
旅行・レジャー	8.6%
鉄道	8.3%
公務員	7.8%
証券	6.1%

2004年

マスコミ	17.5%
商社	17.0%
銀行	15.6%
食品	12.4%
情報・調査・コンサル タント	11.4%
旅行・レジャー	9.1%
公務員	9.0%
サービス	8.2%
鉄道	6.4%
電子・電気機器	6.2%

2003年

マスコミ	18.2%
商社	16.0%
情報・調査・コンサル タント	12.3%
銀行	12.3%
公務員	11.5%
食品	11.1%
旅行・レジャー	8.7%
サービス	8.1%
鉄道	7.5%
流通	5.8%

理系男子

2007年

電子・電気機器	16.2%
食品	13.6%
情報・調査・コンサル タント	13.0%
化学	13.0%
輸送用機器	12.0%
機械	9.5%
薬品	8.8%
建設	8.6%
ソフトウェア	7.5%
ガス・電力・エネル ギー	7.5%

2006年

電子・電気機器	17.7%
情報・調査・コンサル タント	14.5%
食品	12.6%
化学	11.4%
ソフトウェア	11.2%
輸送用機器	10.5%
薬品	9.8%
機械	9.0%
建設	7.6%
公務員	7.5%

2005年

電子・電気機器	18.0%
情報・調査・コンサル タント	14.8%
食品	12.7%
輸送用機器	11.7%
化学	10.5%
機械	10.1%
薬品	9.5%
ソフトウェア	8.6%
建設	8.5%
公務員	8.0%

2004年

電子・電気機器	19.7%
情報・調査・コンサル タント	15.2%
食品	12.7%
化学	11.0%
輸送用機器	10.5%
ソフトウェア	8.9%
公務員	8.6%
建設	8.6%
機械	8.5%
ガス・電力・エネル ギー	8.5%

2003年

電子・電気機器	17.6%
情報・調査・コンサル タント	16.0%
化学	11.9%
薬品	11.8%
食品	11.0%
機械	10.3%
公務員	9.9%
建設	9.6%
ガス・電力・エネル ギー	9.5%
ソフトウェア	9.3%

文系女子

2007年

マスコミ	22.7%
旅行・レジャー	16.0%
食品	15.2%
サービス	15.2%
銀行	13.0%
商社	12.6%
化粧品	9.6%
空運	9.0%
教育	8.9%
住宅	5.8%
ファッション(アパレル)	5.8%

2006年

マスコミ	21.3%
旅行・レジャー	16.9%
サービス	16.5%
食品	15.3%
商社	11.3%
銀行	11.1%
空運	9.2%
教育	9.2%
化粧品	8.8%
ファッション(アパレル)	6.9%

2005年

マスコミ	22.1%
旅行・レジャー	17.3%
食品	15.4%
サービス	15.0%
商社	10.7%
空運	9.5%
教育	9.2%
化粧品	9.0%
銀行	9.0%
ファッション(アパレル)	6.6%

2004年

マスコミ	22.9%
旅行・レジャー	20.3%
食品	15.1%
サービス	14.5%
商社	9.8%
空運	9.4%
銀行	8.9%
化粧品	8.7%
教育	8.4%
ファッション(アパレル)	7.1%

2003年

マスコミ	21.3%
旅行・レジャー	19.4%
サービス	14.9%
食品	14.5%
商社	11.1%
空運	8.9%
教育	8.9%
銀行	8.8%
化粧品	8.1%
公務員	7.4%

理系女子

2007年

食品	38.4%
化粧品	21.8%
薬品	20.9%
化学	11.2%
マスコミ	10.0%
住宅	7.7%
公務員	7.0%
その他	6.1%
情報・調査・コンサル	5.9%
サービス	5.6%

2006年

食品	39.1%
化粧品	21.4%
薬品	21.0%
化学	11.6%
住宅	7.9%
マスコミ	7.2%
公務員	6.7%
情報・調査・コンサルタント	6.2%
その他	6.2%
サービス	5.9%

2005年

食品	36.4%
化粧品	22.9%
薬品	22.2%
化学	11.5%
情報・調査・コンサルタント	8.9%
住宅	7.8%
マスコミ	6.5%
その他	6.5%
公務員	6.4%
サービス	5.7%

2004年

食品	37.2%
化粧品	21.2%
薬品	16.8%
化学	11.2%
情報・調査・コンサルタント	10.5%
公務員	9.4%
住宅	7.7%
マスコミ	7.0%
建設	6.5%
電子・電気機器	5.5%

2003年

食品	32.0%
薬品	21.6%
化粧品	19.7%
化学	11.6%
情報・調査・コンサルタント	11.3%
公務員	9.7%
マスコミ	7.0%
住宅	6.5%
ソフトウェア	6.5%
建設	6.2%