

2006年度 大学生の就職意識調査結果報告

株式会社毎日コミュニケーションズ
代表取締役社長 中川 信行

【本社】〒100-0003 東京都千代田区一ツ橋 1-1-1

「毎日就職ナビ」、「毎日キャリアナビ」、「毎日派遣ナビ」などの情報サイト運営を始め、人材派遣や人材紹介など総合人材サービスを行なう株式会社毎日コミュニケーションズは、1979年以来、大学生の就職意識(大手企業志向、会社選択のポイント、就職希望度など)を調査・発表しております。

このたび9,896名からの回答を得て調査結果がまとまりましたので、ここに発表させていただきます。

【調査結果 Topics】

就職観 「楽しく働きたい」が減少はしたものの、例年に引き続きトップ。

例年どおり全カテゴリーで「楽しく働きたい」がトップ(全体 36.2%、文系男子 30.0%、理系男子 31.1%、文系女子 41.0%、理系女子 37.8%)。1990年に同項目の調査開始以来、理系男女で16年、文系女子で15年、文系男子で12年連続。昨年は全カテゴリーで上昇したが、今年は理系男子以外のカテゴリーではわずかながら減少。

大手志向 仕事内容重視は変わらないが、「大手企業志向」は上昇。

ここ数年定着してきている大手企業志向は今年さらに上昇し、全体で50%を超える結果となった。(「ゼッタイに大手企業がよい」+「自分のやりたい仕事ができるのであれば大手企業がよい」50.1%)。文理男女すべてのカテゴリーで上昇傾向。

会社選択のポイント 「やりたい仕事ができる会社」が依然トップ。「福利厚生」「給料」等の待遇面が上昇。

調査開始以来、「自分のやりたい仕事ができる会社」がトップであることは変わらず(全体 41.8%)。しかし、「働きがいのある会社」とあわせて上位2項目は減少。「勤務制度、住宅など福利厚生の良い会社」や「給料の良い会社」といった待遇面の項目が上昇傾向。

就職観×会社選択のポイント

「就職観」と「会社選択のポイント」を掛け合わせると、「楽しく働きたい」と考える学生は「社風」を重視し、「個人の生活と仕事の両立させたい」と考える学生は「勤務制度や福利厚生」というように就職観によって会社選択のポイントには差が出ている。

行きたくない会社 「暗い」「面白くない」「きつい」を敬遠は変化なし。

「行きたくない会社」の上位3項目(「暗い雰囲気のある会社」40.6% 昨年比+0.5%、「仕事内容が面白くない会社」30.9% 昨年比-1.7%、「ノルマがきつそうな会社」29.0% 昨年比+1.7%)は、例年通り。会社選択のポイントで見られた傾向どおり、「転勤の多い会社」「休日・休暇が取れない会社」「給料の安い会社」といった待遇面における項目が上昇。

就職希望度 「なにがなんでも就職したい」は増加。就職しない学生の多くは進学。

「なにがなんでも就職したい」という就職希望度はすべてのカテゴリーにおいて増加(全体 87.4%、文系男子 88.2%、理系男子 86.5%、文系女子 88.2%、理系女子 84.1%)。「希望する就職先でなければ就職しなくともよい」と回答した学生の半数は「進学」と回答。

【調査概要】

- 調査対象：2007年3月卒業見込みの全国大学3年生、大学院1年生
- 調査期間：2005年10月3日～2006年2月10日
- 調査方法：当社発行の就職情報誌にアンケートを同封して郵送で回収
就職サイト「毎日就職ナビ」上の入力フォームによる回収
- 有効回答：9,896名

	男子	女子	合計
文系	2477	4608	7085
理系	1671	1140	2811
合計	4148	5748	9896

本資料に関するお問合せ先：(株)毎日コミュニケーションズ 企画推進課 TEL03(6267)4571

報道関係資料

< 調査結果 >

[1] 就職観

「楽しく働きたい」が引き続きトップ。

今年度も引き続き「楽しく働きたい」がトップとなったが、理系男子を除いては昨年を下回る数字を示している。(全体 36.2% 昨年比: 文系男子-0.9%、理系男子+1.0%、文系女子-0.2%、理系女子-1.1%) 次いで割合の高かったのは、「個人の生活と仕事を両立させたい」(全体 19.0%) や「自分の夢のために働きたい」(全体 13.5%) といった項目が続いている。

[2] 大手志向

「大手企業志向」は全カテゴリーで上昇。仕事内容重視の志向は変わらず。

「大手企業志向」(「ゼツタイ大手企業がよい」+「自分のやりたい仕事ができるのであれば大手企業がよい」)は、今年全体で+2.9%の50.1%。これは文理男女すべてのカテゴリーにおいて上昇傾向にあり、特に理系では男女ともにここ10年で最も高い数値となった。

また男女別に見てみると、例年通り、男子学生においては「自分のやりたい仕事ができるのであれば大手企業がよい」(文系男子41.2% 理系男子46.6%)、女子学生においては「ヤリガイのある仕事であれば中堅・中小企業でよい」がトップではあったが(文系女子44.7%、理系女子44.2%)、「ヤリガイのある仕事であれば中堅・中小でよい」は減少傾向にあり(文系女子-2.7%、理系女子-5.8%)、男女問わず大手志向は強まっているようだ。

[3] 会社選択のポイント

「自分のやりたい仕事ができる会社」が依然トップ。「福利厚生」や「給料」等のポイントが上昇。

会社選択のポイントでは調査開始以来、「自分のやりたい仕事ができる会社」がトップであることには変化がないが(全体41.8% 昨年比-1.1%)、文系女子以外ではポイントを下げている。同じく上位項目の「働きがいのある会社」も同様に減少している(全体24.0% 昨年比-1.9%)。一方、「勤務制度、住宅など福利厚生の良い会社」(全体10.9% 昨年比+2.4%)や「給料の良い会社」(全体9.7% 昨年比+2.1%)などの項目が上昇しており、待遇面を重要視する学生が増えているようだ。

[4] 行きたくない会社

「暗い」「面白くない」「きつい」を敬遠する傾向は変わらず。「待遇面」が上昇。

行きたくない会社の上位3項目は昨年同様の結果となった。(「暗い雰囲気のある会社」40.6% 昨年比+0.5%、「仕事内容がおもしろくない会社」30.9% 昨年比-1.7%、「ノルマのきつそうな会社」29.0% 昨年比+1.7%)しかし、ここでも学生が待遇面を重要視する傾向が見られ、「転勤の多い会社」「休日・休暇がとれない(少ない)会社」「給料の安い会社」といった項目が文理男女ともに上昇している。

本資料に関するお問合せ先:(株)毎日コミュニケーションズ 企画推進課 TEL03(6267)4571

報道関係資料

< 調査結果 >

[5] 就職希望度

「なにがなんでも就職したい」は今年も増加。

学生の就職希望度は今年度も全てのカテゴリにおいて上昇している。(文系男子 88.2% 昨年比 + 2.9%、理系男子 86.5% 昨年比 + 3.2%、文系女子 88.2% 昨年比 + 2.0%、理系女子 84.1% 昨年比 + 0.6%) 採用増や雇用回復が取り沙汰される中、多くの学生は楽観的ながらも就職希望度は高いようだ。

また、「希望する就職先でなければ就職しなくともよい」と回答した学生の半分近くは「進学(留学、大学院進学)」を進路としているが、「フリーター」と回答する学生も昨年より若干上昇している。(「フリーター」22.3% 昨年比 + 2.0%)

「就職意識調査」質問内容

-) あなたの「就職観」に最も近いものをお選びください。(SA)
 -) あなたは「大手企業志向」ですか、それとも「中堅企業志向」ですか。(SA)
 -) 会社選択をする場合、どのような会社がよいと思いますか。(MA/2つまで)
 -) 行きたくない会社があるとしたら、次のどのような会社ですか。(MA/2つまで)
 -) 卒業しても就職しない若者が増えているといわれます。
あなたの就職希望度は?(SA) / 就職しなかった場合の進路は?(SA)
 -) 現在魅力を感じている業種は何ですか?(MA/2つまで)
- SA : Single Answer (択一回答) MA : Multi Answer (複数回答)

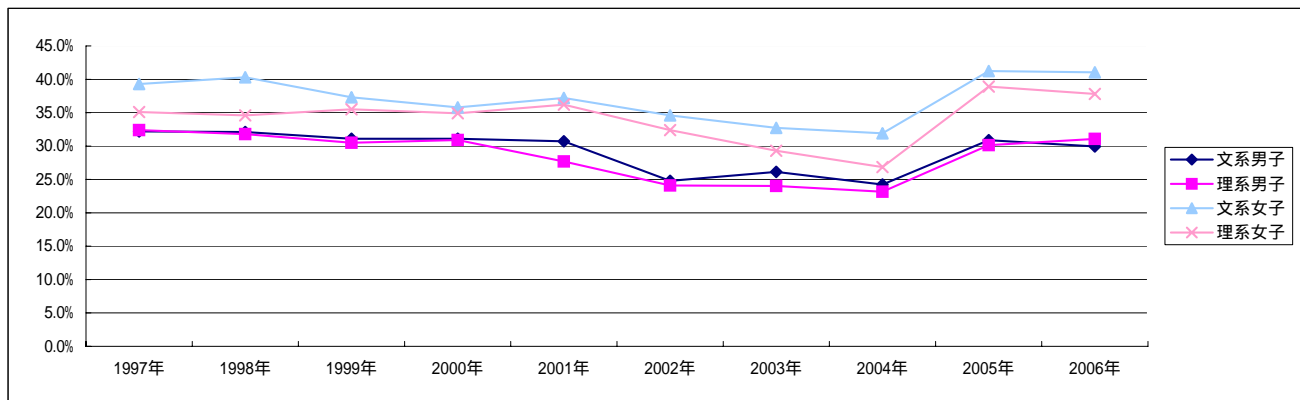
本資料に関するお問合せ先 : (株) 毎日コミュニケーションズ 企画推進課 TEL03(6267)4571

[1] 就職観

	全体		文系男子		理系男子		文系女子		理系女子	
		昨年比		昨年比		昨年比		昨年比		昨年比
楽しく働きたい	36.2%	-0.6%	30.0%	-0.9%	31.1%	1.0%	41.0%	-0.2%	37.8%	-1.1%
個人の生活と仕事を両立させたい	19.0%	-0.5%	18.4%	-0.2%	17.5%	-0.2%	20.4%	-0.4%	16.7%	-1.6%
自分の夢のために働きたい	13.5%	0.1%	13.6%	-1.2%	15.7%	-0.7%	12.7%	1.0%	13.3%	-0.1%
プライドの持てる仕事をしたい	11.9%	0.4%	13.9%	0.5%	13.7%	0.3%	10.3%	0.3%	11.2%	-0.6%
人のためになる仕事をしたい	11.4%	-0.1%	11.8%	-1.0%	10.8%	-0.7%	10.7%	0.1%	13.9%	1.7%
社会に貢献したい	4.8%	0.3%	6.0%	1.0%	6.9%	1.2%	3.5%	-0.6%	4.7%	0.7%
収入さえあればよい	1.6%	0.1%	2.7%	0.7%	2.2%	-0.2%	0.9%	-0.2%	1.5%	0.4%
出世したい	1.6%	0.3%	3.6%	1.2%	2.1%	-0.8%	0.5%	0.0%	0.8%	0.5%

就職観「楽しく働きたい」の過去10年間の推移

	1997年	1998年	1999年	2000年	2001年	2002年	2003年	2004年	2005年	2006年
文系男子	32.2%	32.1%	31.1%	31.1%	30.7%	24.8%	26.1%	24.3%	30.9%	30.0%
理系男子	32.4%	31.8%	30.5%	30.9%	27.7%	24.1%	24.0%	23.2%	30.1%	31.1%
文系女子	39.3%	40.3%	37.3%	35.8%	37.2%	34.6%	32.7%	31.9%	41.2%	41.0%
理系女子	35.1%	34.6%	35.5%	34.9%	36.2%	32.4%	29.3%	26.8%	38.9%	37.8%

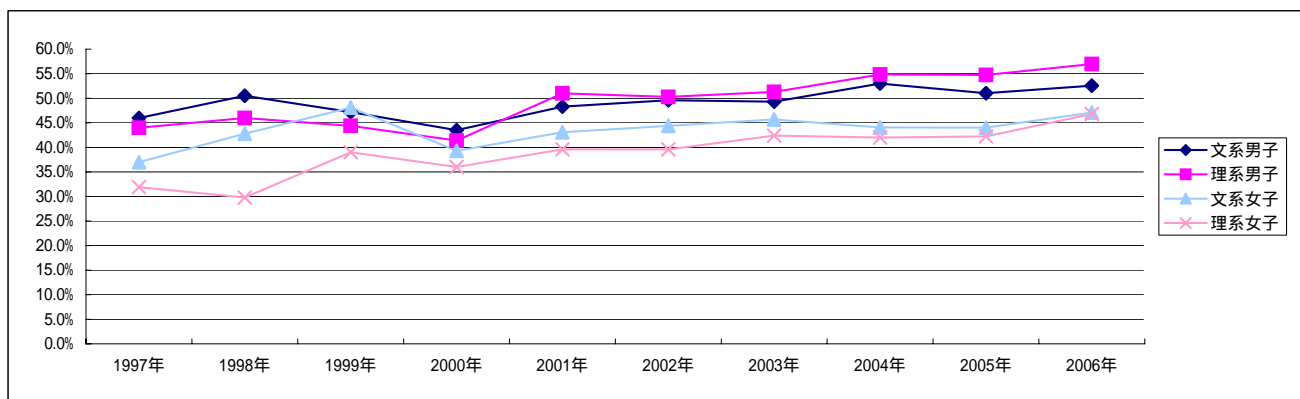


[2] 大手企業志向

	全体		文系男子		理系男子		文系女子		理系女子	
		昨年比		昨年比		昨年比		昨年比		昨年比
ゼットイに大手企業がよい	8.8%	1.5%	11.4%	2.0%	10.4%	0.2%	7.3%	1.4%	6.8%	2.0%
自分のやりたい仕事ができるのであれば大手企業がよい	41.3%	1.4%	41.2%	-0.4%	46.6%	2.0%	39.8%	1.7%	39.9%	2.5%
ヤリガイのある仕事であれば中堅・中小企業でもよい	41.5%	-2.3%	38.3%	-0.4%	35.5%	-0.6%	44.7%	-2.7%	44.2%	-5.8%
中堅・中小企業がよい	3.5%	0.3%	2.7%	-0.1%	2.5%	-0.5%	4.0%	0.8%	5.0%	1.0%
自分で会社を起こしたい	0.9%	-0.3%	1.7%	-0.8%	1.3%	-0.5%	0.4%	-0.2%	0.2%	0.2%
その他(公務員 Uターン志望など)	4.0%	-0.6%	4.7%	-0.2%	3.8%	-0.5%	3.8%	-0.8%	3.8%	0.1%
「自分のやりたい仕事ができるのであれば大手企業がよい」+「ゼットイに大手企業がよい」	50.1%	2.9%	52.6%	1.6%	57.0%	2.2%	47.1%	3.1%	46.8%	4.6%

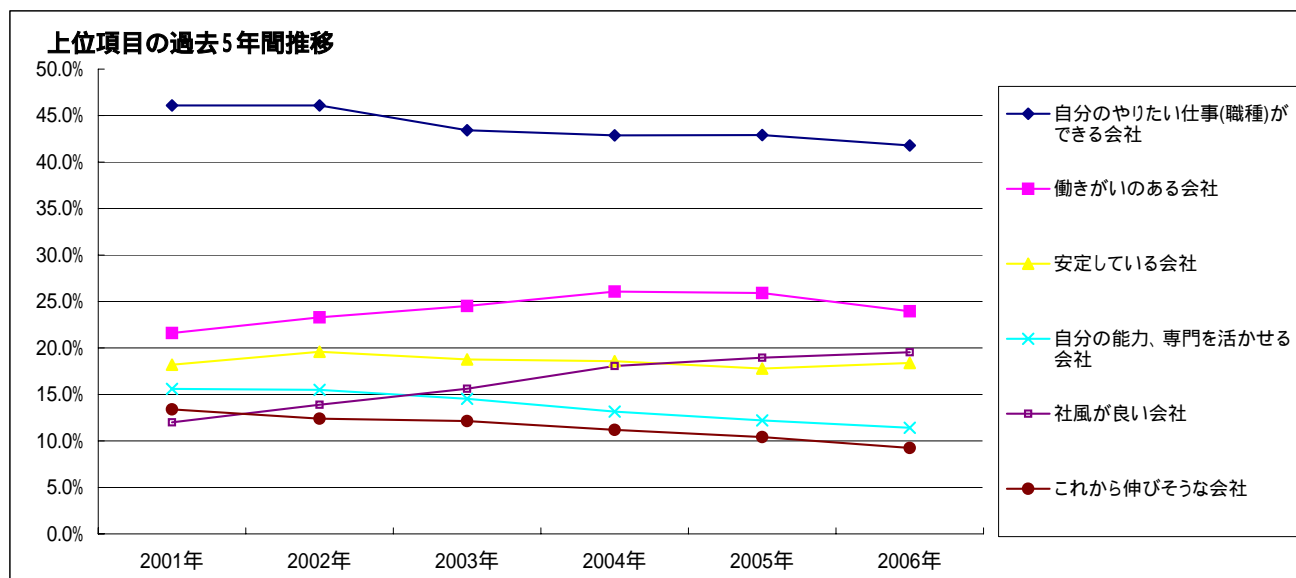
過去10年間の大手志向推移【「自分のやりたい仕事ができるのであれば」+「ゼットイに大手企業がよい」】

	1997年	1998年	1999年	2000年	2001年	2002年	2003年	2004年	2005年	2006年
文系男子	46.0%	50.5%	47.2%	43.5%	48.3%	49.6%	49.3%	53.0%	51.0%	52.6%
理系男子	44.0%	46.0%	44.4%	41.4%	51.0%	50.3%	51.3%	54.9%	54.8%	57.0%
文系女子	37.0%	42.8%	48.1%	39.3%	43.1%	44.4%	45.7%	44.1%	44.0%	47.1%
理系女子	31.9%	29.8%	39.0%	36.0%	39.6%	39.6%	42.4%	42.0%	42.2%	46.8%



[3] 会社選択のポイント

	全体		文系男子		理系男子		文系女子		理系女子	
		昨年比		昨年比		昨年比		昨年比		昨年比
自分のやりたい仕事(職種)ができる会社	41.8%	-1.1%	37.5%	-2.2%	43.5%	-2.0%	42.5%	0.2%	45.7%	-2.8%
働きがいのある会社	24.0%	-1.9%	26.4%	-1.4%	23.1%	-3.7%	23.7%	-1.6%	20.7%	-2.4%
社風が良い会社	19.5%	0.6%	14.1%	0.4%	12.1%	1.2%	25.1%	1.2%	19.8%	0.2%
安定している会社	18.4%	0.6%	19.7%	-0.1%	20.4%	1.7%	17.3%	0.6%	17.2%	0.3%
自分の能力、専門を活かせる会社	11.4%	-0.8%	10.3%	-1.5%	16.6%	1.4%	8.9%	-1.0%	16.3%	-2.4%
勤務制度、住宅など福利厚生の良い会社	10.9%	2.4%	8.5%	2.1%	7.7%	2.3%	13.2%	2.7%	11.9%	3.4%
給料のよい会社	9.7%	2.1%	13.1%	4.0%	11.4%	0.0%	7.6%	1.3%	8.0%	3.1%
これから伸びそうな会社	9.2%	-1.2%	11.8%	-2.4%	13.7%	-0.6%	6.2%	-1.4%	9.2%	-0.1%
一生続けられる会社	7.4%	0.6%	8.9%	-0.1%	8.0%	1.6%	6.6%	0.9%	6.8%	-0.8%
志望業種の会社	6.6%	-0.4%	7.4%	-0.2%	6.9%	-1.5%	6.1%	-0.4%	6.5%	0.9%
海外で活躍できそうな会社	6.5%	-1.0%	6.0%	-1.5%	5.1%	-0.1%	7.8%	-1.0%	4.7%	0.0%
親しみのある会社	6.2%	0.0%	4.7%	-0.5%	4.2%	0.0%	7.7%	0.1%	6.1%	0.7%
大学、男女差別のない会社	4.8%	-0.9%	3.4%	1.0%	0.9%	-0.6%	6.5%	-1.9%	6.4%	0.0%
研修制度のしっかりしている会社	4.7%	0.2%	5.7%	0.8%	5.5%	-0.5%	3.7%	0.2%	5.6%	-0.8%
有名な会社	4.3%	0.4%	5.2%	0.5%	4.8%	0.2%	3.9%	0.4%	3.3%	0.2%
転勤のない会社	4.0%	0.4%	3.8%	0.8%	3.3%	-0.3%	4.4%	0.3%	3.8%	0.8%
休日、休暇の多い会社	3.6%	0.4%	4.4%	1.1%	4.0%	1.0%	3.3%	0.0%	2.9%	0.5%
いろいろな職種を経験できる会社	3.1%	-0.4%	3.4%	-0.9%	4.1%	-0.6%	2.6%	-0.3%	2.6%	-0.6%
若手が活躍できる会社	2.9%	0.1%	4.6%	0.4%	3.5%	0.5%	2.1%	-0.1%	1.6%	-0.6%
事業を多角化している会社	0.9%	-0.1%	0.9%	-0.6%	1.0%	0.0%	0.8%	0.0%	0.8%	0.3%



[就職観上位5項目 × 会社選択のポイント]

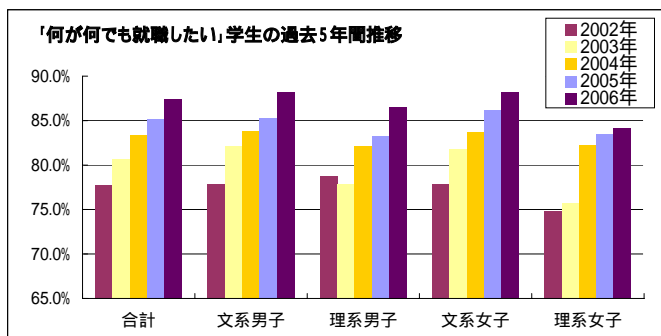
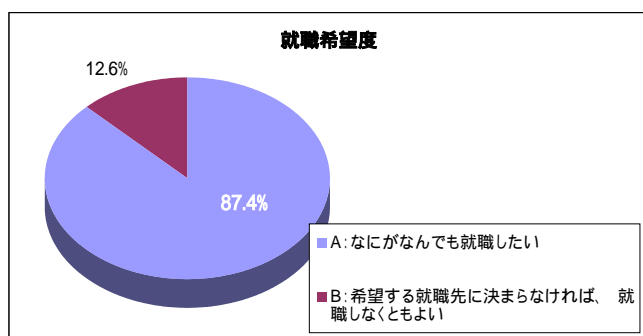
	楽しく働きたい n=3583		個人の生活と仕事を両立させたい n=1877		自分の夢のために働きたい n=1340		プライドを持てる仕事をしたい n=1176		人のためになる仕事をしたい n=1125		平均
		平均比		平均比		平均比		平均比		平均比	
自分のやりたい仕事(職種)ができる会社	44.8%	3.0%	30.7%	-11.1%	61.2%	19.4%	36.8%	-5.0%	39.8%	-2.0%	41.8%
働きがいのある会社	24.4%	0.4%	17.4%	-6.6%	21.9%	-2.1%	29.8%	5.8%	31.7%	7.7%	24.0%
社風が良い会社	23.0%	3.5%	20.7%	1.2%	12.2%	-7.3%	16.4%	-3.1%	21.1%	1.6%	19.5%
安定している会社	19.0%	0.6%	26.2%	7.8%	9.6%	-8.8%	16.7%	-1.7%	15.2%	-3.2%	18.4%
自分の能力、専門を活かせる会社	9.2%	-2.2%	8.6%	-2.8%	17.4%	6.0%	12.4%	1.0%	14.4%	3.0%	11.4%
勤務制度、住宅など福利厚生の良い会社	9.9%	-1.0%	20.1%	9.2%	4.5%	-6.4%	8.8%	-2.1%	9.2%	-1.7%	10.9%
給料のよい会社	10.0%	0.3%	11.1%	1.4%	6.2%	-3.5%	10.1%	0.4%	4.6%	-5.1%	9.7%
これから伸びそうな会社	8.4%	-0.8%	8.6%	-0.6%	9.4%	0.2%	11.4%	2.2%	9.6%	0.4%	9.2%
一生続けられる会社	6.2%	-1.2%	9.3%	1.9%	5.7%	-1.7%	8.7%	1.3%	7.8%	0.4%	7.4%
志望業種の会社	5.7%	-0.9%	5.9%	-0.7%	10.1%	3.5%	6.8%	0.2%	6.8%	0.2%	6.6%
海外で活躍できそうな会社	5.3%	-1.2%	3.7%	-2.8%	13.4%	6.9%	6.3%	-0.2%	6.8%	0.3%	6.5%
親しみのある会社	8.7%	2.5%	5.5%	-0.7%	3.4%	-2.8%	4.1%	-2.1%	6.5%	0.3%	6.2%
大学、男女差別のない会社	4.4%	-0.4%	5.5%	0.7%	3.9%	-0.9%	5.1%	0.3%	5.5%	0.7%	4.8%
研修制度のしっかりしている会社	3.4%	-1.3%	4.8%	0.1%	5.0%	0.3%	6.1%	1.4%	6.4%	1.7%	4.7%
有名な会社	4.0%	-0.3%	2.5%	-1.8%	4.1%	-0.2%	8.6%	4.3%	1.7%	-2.6%	4.3%
転勤のない会社	3.8%	-0.2%	6.8%	2.8%	1.7%	-2.3%	2.5%	-1.5%	3.8%	-0.2%	4.0%
休日、休暇の多い会社	4.0%	0.4%	6.3%	2.7%	1.9%	-1.7%	1.5%	-2.1%	1.8%	-1.8%	3.6%
いろいろな職種を経験できる会社	2.9%	-0.2%	2.7%	-0.4%	3.4%	0.3%	3.1%	0.0%	3.0%	-0.1%	3.1%
若手が活躍できる会社	2.4%	-0.5%	2.4%	-0.5%	3.8%	0.9%	3.7%	0.8%	3.1%	0.2%	2.9%
事業を多角化している会社	0.4%	-0.5%	1.1%	0.2%	1.1%	0.2%	1.0%	0.1%	1.1%	0.2%	0.9%

[4] 行きたくない会社

	全体		文系男子		理系男子		文系女子		理系女子	
		昨年比		昨年比		昨年比		昨年比		昨年比
暗い雰囲気のある会社	40.6%	0.5%	37.8%	-1.1%	41.1%	3.5%	41.7%	0.6%	41.8%	0.0%
仕事の内容が面白くない会社	30.9%	-1.7%	31.4%	-0.7%	36.8%	-3.0%	28.4%	-2.2%	31.2%	-1.4%
ノルマのきつそうな会社	29.0%	1.7%	26.3%	1.2%	19.5%	1.9%	34.4%	1.8%	26.8%	4.7%
転勤の多い会社	18.0%	0.7%	18.5%	0.7%	21.6%	1.2%	16.4%	0.4%	17.8%	0.5%
休日・休暇がとれない(少ない)会社	16.8%	1.9%	18.3%	2.6%	15.4%	2.6%	16.7%	1.7%	16.2%	0.5%
大学、男女差別のありそうな会社	15.5%	-1.6%	8.7%	-0.9%	7.5%	-0.6%	20.3%	-1.4%	22.4%	-3.5%
体質が古い会社	15.0%	-1.5%	16.7%	-1.6%	16.7%	-2.6%	13.5%	-1.3%	14.7%	-1.6%
財務内容の悪い会社	13.9%	-1.4%	17.3%	-0.5%	15.4%	-4.9%	11.9%	-0.6%	12.6%	-2.5%
給料の安い会社	10.3%	1.3%	13.0%	2.2%	12.7%	0.7%	8.4%	0.7%	8.7%	2.2%
歯車になりそうな会社	5.1%	0.5%	6.8%	0.2%	9.4%	2.0%	3.3%	0.2%	2.3%	-0.9%
残業が多い会社	4.8%	-0.2%	5.2%	-1.9%	3.8%	-0.6%	4.8%	0.1%	5.2%	2.1%

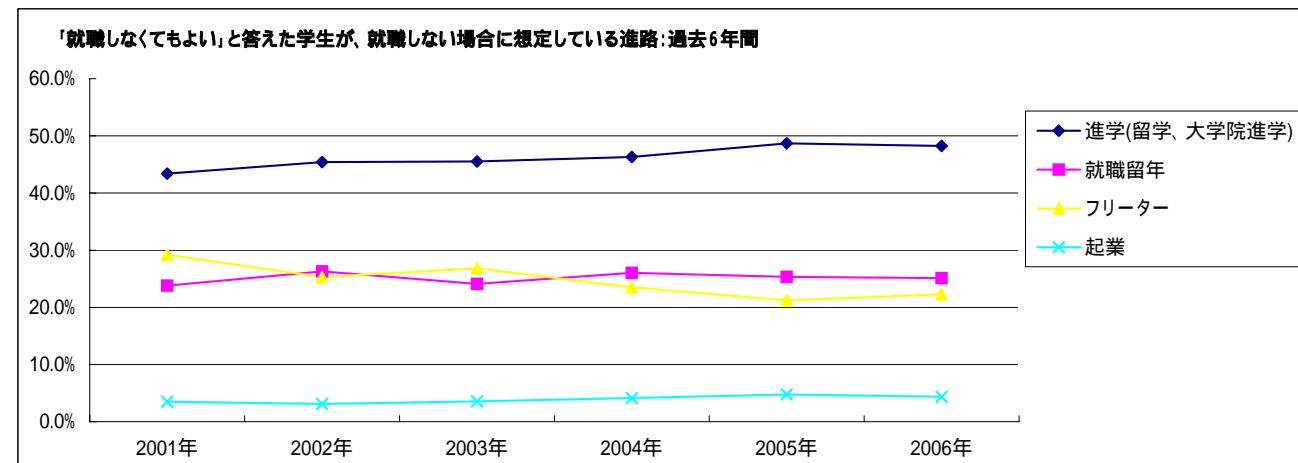
[5] 就職希望度

	全体		文系男子		理系男子		文系女子		理系女子	
		昨年比		昨年比		昨年比		昨年比		昨年比
A: なにがなんでも就職したい	87.4%	2.2%	88.2%	2.9%	86.5%	3.2%	88.2%	2.0%	84.1%	0.6%
B: 希望する就職先に決まらなければ、就職しなくともよい	12.6%	-2.2%	11.8%	-2.9%	13.5%	-3.2%	11.8%	-2.0%	15.9%	-0.6%



上の質問でBと答えた場合の進路

	全体		文系男子		理系男子		文系女子		理系女子	
		昨年比		昨年比		昨年比		昨年比		昨年比
進学(留学、大学院進学)	48.2%	0.1%	39.2%	-1.6%	66.5%	2.6%	39.4%	-3.8%	67.0%	8.8%
就職留年	25.1%	-1.8%	33.0%	0.2%	18.2%	-2.9%	27.3%	-0.6%	13.9%	-5.3%
フリーター	22.3%	2.0%	16.8%	0.8%	13.0%	2.3%	30.5%	4.6%	18.6%	-3.9%
起業	4.4%	-0.3%	10.9%	0.6%	2.2%	-2.1%	2.9%	-0.1%	0.5%	0.5%



[6] あなたの志望職種

	合計		文系男子		理系男子		文系女子		理系女子	
		昨年比		昨年比		昨年比		昨年比		昨年比
営業企画・営業部門	18.4%	1.0%	34.0%	1.2%	7.5%	1.0%	16.3%	1.0%	9.3%	-0.5%
商品企画・開発・設計部門	15.0%	0.0%	12.5%	-1.1%	14.8%	-1.8%	15.0%	1.1%	21.0%	0.2%
総務・経理・人事などの管理部門	15.0%	0.2%	18.3%	2.1%	1.9%	-0.1%	20.7%	-0.2%	4.2%	1.3%
その他	10.8%	0.0%	8.1%	0.5%	4.2%	-0.2%	15.0%	0.1%	9.6%	0.4%
研究・開発部門	9.8%	0.0%	0.4%	-0.4%	34.8%	-0.1%	0.4%	-0.4%	31.8%	-1.1%
広報・宣伝部門	8.7%	-1.0%	8.6%	0.0%	1.7%	-0.2%	12.6%	-1.6%	3.6%	0.1%
調査・企画部門	6.4%	-0.3%	8.0%	-0.7%	5.1%	1.6%	6.6%	-0.7%	3.6%	-1.4%
海外営業などの海外事業部門	5.7%	-0.5%	5.3%	-1.4%	1.7%	-0.5%	8.4%	0.2%	1.7%	-0.1%
情報システム部門	4.1%	0.3%	3.1%	-0.1%	12.1%	0.5%	1.5%	0.2%	5.2%	0.0%
技術サービス部門	3.3%	0.3%	1.3%	0.1%	5.6%	-0.1%	3.3%	0.4%	4.3%	0.5%
製造技術・生産管理部門	2.7%	0.1%	0.4%	-0.2%	10.6%	-0.2%	0.3%	-0.1%	5.7%	0.6%

	2003年	2004年	2005年	2006年
営業企画・営業部門	15.7%	16.1%	17.4%	18.4%
商品企画・開発・設計部門	14.2%	13.8%	15.0%	15.0%
総務・経理・人事などの管理部門	15.2%	15.8%	14.8%	15.0%
その他	11.5%	10.8%	10.8%	10.8%
研究・開発部門	10.4%	9.3%	9.8%	9.8%
広報・宣伝部門	8.7%	10.2%	9.7%	8.7%
調査・企画部門	7.5%	7.5%	6.7%	6.4%
海外営業などの海外事業部門	6.0%	6.5%	6.2%	5.7%
情報システム部門	4.8%	4.1%	3.8%	4.1%
技術サービス部門	3.2%	3.1%	3.0%	3.3%
製造技術・生産管理部門	2.8%	2.7%	2.6%	2.7%

