

2003年度 大学生の就職意識調査結果報告

株式会社毎日コミュニケーションズ
代表取締役社長 中川 信行

【本社】〒100-0003 東京都千代田区一ツ橋1-1-1

毎日就職ナビ、毎日キャリアナビなどの情報サイト運営を始め、各種の就職・転職情報サービスを行なう株式会社毎日コミュニケーションズは、1979年以來、大学生の就職意識(大手企業志向、会社選択のポイント、就職希望度など)を調査・発表しております。

このたび7,912名からの回答を得て調査結果がまとまりましたので、ここに発表させていただきます。

【調査結果 Topics】

●就職観● 減少傾向ながらも例年通り「楽しく働きたい」がトップ

例年どおり全カテゴリーで「楽しく働きたい」がトップ(全体29.2%、文系男子26.1%、理系男子24.0%、文系女子32.7%、理系女子29.3%)。1990年に同項目の調査開始以來、理系男女で13年、文系女子で12年、文系男子で9年連続となった。しかし、ここ数年の厳しい就職環境を反映してか、昨年より全体では0.2ポイント減少している(文系男子+1.3%、理系男子-0.1%、文系女子-1.9%、理系女子-3.1%)。

●大手志向● 厳しい就職環境下にもかかわらず「大手企業志向」は定着、全体で0.6%上昇

ここ3年その傾向が高まっている「大手企業志向」(「自分のやりたい仕事ができるのであれば大手企業がよい」と「ゼツタイに大手企業がよい」を合わせた比率)は、全体で47.3%と0.6%の上昇。従来は就職環境が厳しいと大手企業志向が低下する傾向もあったが、文系男子で若干の下落(49.3%で昨年比-0.3%)となるも、全体に高い大手志向を示している。

●会社選択のポイント● 学生に迷い高まる。減少傾向ながらも「自分のやりたい仕事ができる会社」トップ

会社選択のポイントとしては調査開始以來、一貫して「自分のやりたい仕事ができる会社」がトップに(全体43.4%)。しかし、先の見えない不況トンネルを進む日本経済を背景に、学生の選択基準もまた、これといったポイントが絞り込めない状況にあると推定される。自分の将来を託すべき企業像が具体的な形で見えづらくなってきているのだろう。

●行きたくない会社● 「暗い」「面白くない」「きつい」を敬遠

「行きたくない会社」として挙げた上位3項目は、昨年と同様(「雰囲気が暗い」37.3%、昨年比+1.3%、「仕事内容が面白くない」32.7%、昨年比-0.4%、「ノルマがきつい」29.5%、昨年比0.0%)

●就職希望度● 「なにがなんでも就職したい」が8割に到達。昨年に引き続き増加傾向に

厳しい就職環境の中で、「なにがなんでも就職したい」という就職希望度は理系男子を除く各カテゴリーでアップし、全体で80.7%と昨年より2.9%上昇。大学生の就職率は年々悪化しているが、就職したいのにできない学生が増えている現状もうかがえる。

【調査概要】

- I. 調査対象：2004年3月卒業見込みの全国大学3年生、大学院1年生
- II. 調査期間：2002年11月15日～2003年1月31日
- III. 調査方法：①当社発行の就職情報誌にアンケートを同封して郵送で回収
②就職サイト「毎日就職ナビ」上の入力フォームによる回収
- IV. 有効回答：7,912名

【内訳】	文系	理系	合計
男子	2,135	1,309	3,444
女子	3,758	710	4,468
合計	5,893	2,019	7,912

理系大学男女	1394
理系大学院男女	625
合計	2,019

本資料に関するお問合せ先：(株)毎日コミュニケーションズ 企画推進課 TEL03-(3222)-7882

報道関係資料

<調査結果>

【1】就職観

■減少傾向ながらも例年通り「楽しく働きたい」がトップ

例年どおり全カテゴリーで「楽しく働きたい」がトップ（全体 29.2%、文系男子 26.1%、理系男子 24.0%、文系女子 32.7%、理系女子 29.3%）。1990年に同項目の調査開始以来、理系男女で13年、文系女子で12年、文系男子で9年連続となった。しかし、ここ数年の、厳しい就職環境を反映してか、昨年より全体で0.2ポイント減少している（文系男子+1.3%、理系男子-0.1%、文系女子-1.9%、理系女子-3.1%）。

また、全カテゴリーで昨年よりポイントを上げた項目としては、昨年から増加傾向にあった「人のためになる仕事をしたい」（全体 10.9%、昨年比+1.1%）や、今期から増加傾向に転じた「個人の生活と仕事を両立させたい」（全体 22.6%、昨年比+0.5%）などが挙げられ、先行き不透明感の強い社会・経済情勢の中で、仕事に対し精神的な充足や「やりがい」を求める傾向を垣間見せた。

【2】大手志向

■厳しい就職環境下にもかかわらず「大手企業志向」は定着、全体で0.6%上昇

ここ3年その傾向が高まっている「大手企業志向」（「自分のやりたい仕事ができるのであれば大手企業がよい」と「ゼッタイに大手企業がよい」を合わせた比率）は、全体で47.3%と0.6%の上昇。カテゴリー別で見ると文系男子で若干の下落（49.3%で昨年比-0.3%）となるも、それ以外の各カテゴリーでは全て上昇している。（理系男子 51.3%、昨年比+1.0%・文系女子 45.7%、昨年比+1.3%・理系女子 42.4%、昨年比+2.8%）

「大手企業志向」は例年、採用環境が学生にとって追い風の年に高く、逆風の年は低くなる傾向が強い。しかし、ここ数年採用数の抑制傾向が顕著なのにも関わらず、大手企業志向はむしろ若干の増大傾向となった。その中で特に男子学生では、2001年以降、半数近くが大手企業を志向している。インターネットの普及で誰もが早期から大手企業の採用情報を入手できることに加え、年内からの大掛かりなオープンセミナー開催などの影響により、早期段階で学生の関心が大手企業に寄っていくことはある程度やむをえない。前項で述べたエントリー数の減少傾向が、大手企業・有名企業ほど見られないのも、学生のこういった志向と無関係ではないだろう。

【3】会社選択のポイント

■学生に迷い高まる。減少傾向ながらも「自分のやりたい仕事ができる会社」がトップ

会社選択のポイントとしては調査開始以来、一貫して「自分のやりたい仕事ができる会社」がトップに（全体 43.4%）。しかし、先の見えない不況トンネルを進む日本経済を背景に、学生の選択基準もまた、これといったポイントが絞り込めない状況にあると推定される。どのような業界や職種が伸びるのか具体的なイメージがもてない（期待できない）ため、「自分のやりたい仕事ができる会社」や「これから伸びそうな会社」が減少傾向にあり、自身の精神的満足を基準とした「社風が良い会社」や「働き甲斐のある会社」などが増加傾向にある。「学生の就職観」ともリンクしてくるが、長引く不況の中、学生の就職先に対する「精神的充足感」や「やりがい」、と共に「安定志向」が高まっている模様。

報道関係資料

<調査結果>

【4】行きたくない会社

■「暗い」「面白くない」「きつい」を敬遠

「行きたくない会社」として挙げた全体での上位3項目（「雰囲気暗い」37.3%、昨年比+1.3%、「仕事内容面白くない」32.7%、昨年比-0.4%、「ノルマがきつい」29.5%、昨年比0.0%）は、昨年と同様に例年通りの結果となった。また、それ以外の項目では、男子学生は「ノルマのきつそうな会社」（文系28.3%、理系21.6%）が増加傾向にあり、女子学生は「大学、男女差別のありそうな会社」（文系23.2%、理系30.3%）に票が集まっている。

【5】就職希望度

■「なにがなんでも就職したい」が8割に到達。昨年に引き続き増加傾向に

厳しい就職環境の中で、「なにがなんでも就職したい」という就職希望度は理系男子を除く各カテゴリーでアップし（文系男子82.2%、昨年比+4.3%、理系男子77.9%、昨年比-0.9%、文系女子81.8%、昨年比+3.9%、理系女子75.8%、昨年比+1.0%）、全体で80.7%と昨年より2.9%上昇。先行きの見えない経済環境で「安定した職を得たい」、厳しい環境だからこそ「就職」という活動の中でキャリアを積みたい、と考える就職意識の高い学生が増えているようにも見られる。

また、「希望先でなければ就職しなくともよい」と回答した学生でも、その場合の進路として「進学・留学」を挙げる学生は増加傾向にあり、まずは何とか頑張って就職活動、ダメなら進学・留学という図式がより鮮明になる結果となった。

◆「就職意識調査」質問内容◆

- I) あなたの「就職観」に最も近いものをお選びください。(SA)
- II) あなたは「大手企業志向」ですか、それとも「中堅企業志向」ですか。(SA)
- III) 会社選択をする場合、どのような会社がよいと思いますか。(MA)
- IV) 行きたくない会社があるとしたら、次のどのような会社ですか。(MA)
- V) 卒業しても就職しない若者が増えているといわれます。
あなたの就職希望度は？(SA) / 就職しなかった場合の進路は？(SA)
- VI) あなたの志望職種は何ですか。(SA)

※SA : Single Answer (択一回答) MA : Multi Answer (複数回答)

本資料に関するお問合せ先：(株) 毎日コミュニケーションズ 企画推進課 TEL03 - (3222) - 7882

【1】就職観

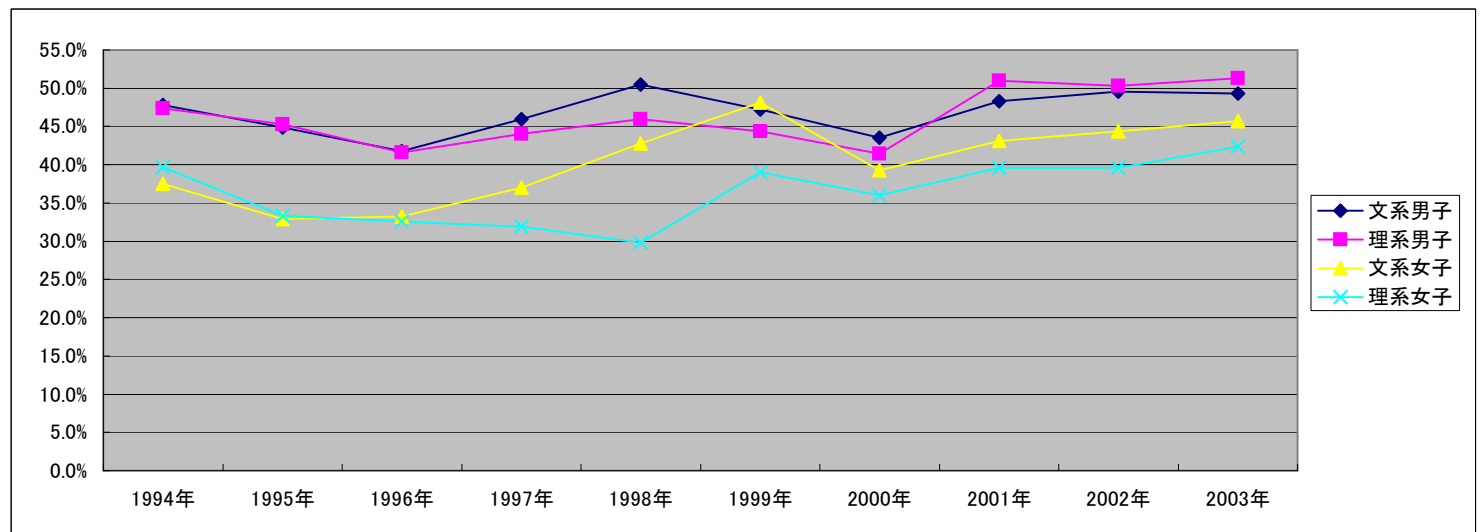
	全体		文系男子		理系男子		文系女子		理系女子	
		昨年比		昨年比		昨年比		昨年比		昨年比
楽しく働きたい	29.2%	-0.2%	26.1%	1.3%	24.0%	-0.1%	32.7%	-1.9%	29.3%	-3.1%
個人の生活と仕事を両立させたい	22.6%	0.5%	21.9%	-1.2%	21.7%	0.5%	23.0%	1.1%	23.9%	1.9%
自分の夢のために働きたい	15.6%	-0.7%	14.3%	-2.0%	18.7%	0.1%	15.2%	-0.6%	16.1%	2.5%
プライドの持てる仕事をしたい	13.9%	-0.1%	15.2%	0.9%	16.5%	2.1%	12.4%	-0.6%	12.7%	-3.6%
人のためになる仕事をしたい	10.9%	1.1%	10.3%	0.3%	10.0%	-0.4%	11.3%	1.9%	12.3%	2.6%
社会に貢献したい	4.7%	-0.4%	6.4%	-0.1%	5.3%	-1.8%	3.8%	0.6%	3.1%	-1.6%
収入さえあればよい	1.7%	-0.1%	2.5%	0.5%	2.0%	-0.6%	1.1%	-0.4%	2.1%	1.1%
出世したい	1.5%	-0.1%	3.3%	0.1%	1.8%	-0.1%	0.5%	-0.1%	0.6%	0.2%

【2】大手企業志向

	全体		文系男子		理系男子		文系女子		理系女子	
		昨年比		昨年比		昨年比		昨年比		昨年比
やりがいのある仕事であれば中堅・中小企業でもよい	42.4%	-0.1%	37.9%	0.3%	39.6%	0.1%	45.2%	0.3%	46.3%	0.3%
自分のやりたい仕事ができるのであれば大手企業がよい	40.3%	0.2%	40.4%	-1.3%	43.0%	0.2%	39.9%	1.1%	37.5%	2.4%
ゼットイに大手企業がよい	7.0%	0.3%	8.9%	1.0%	8.3%	3.1%	5.8%	-1.1%	4.9%	-0.5%
その他(公務員 Uターン志望など)	5.9%	-0.7%	7.7%	-0.2%	4.7%	-2.8%	5.2%	-0.4%	6.9%	2.4%
中堅・中小企業がよい	2.9%	0.2%	2.3%	-0.2%	2.1%	-1.0%	3.4%	0.7%	3.9%	1.3%
自分で会社を起こしたい	1.5%	0.0%	2.9%	0.4%	2.3%	0.4%	0.6%	0.0%	0.4%	-0.2%
「自分のやりたい仕事ができるのであれば大手企業がよい」+「ゼットイに大手企業がよい」	47.3%	0.6%	49.3%	-0.4%	51.3%	1.0%	45.7%	1.3%	42.4%	2.8%

過去10年間の大手志向推移【「自分のやりたい仕事ができるのであれば」+「ゼットイに大手企業がよい」】

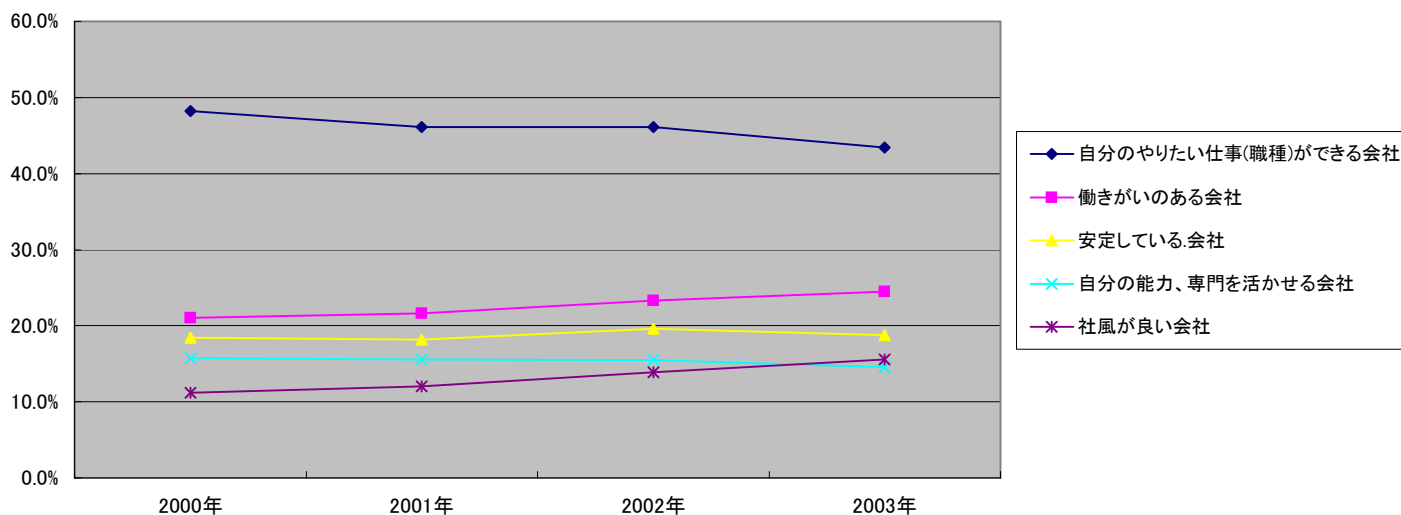
	1994年	1995年	1996年	1997年	1998年	1999年	2000年	2001年	2002年	2003年
文系男子	47.8%	44.9%	41.8%	46.0%	50.5%	47.2%	43.5%	48.3%	49.6%	49.3%
理系男子	47.4%	45.3%	41.6%	44.0%	46.0%	44.4%	41.4%	51.0%	50.3%	51.3%
文系女子	37.5%	32.9%	33.2%	37.0%	42.8%	48.1%	39.3%	43.1%	44.4%	45.7%
理系女子	39.7%	33.3%	32.6%	31.9%	29.8%	39.0%	36.0%	39.6%	39.6%	42.4%



[3] 会社選択のポイント

	全体		文系男子		理系男子		文系女子		理系女子	
		昨年比		昨年比		昨年比		昨年比		昨年比
自分のやりたい仕事(職種)ができる会社	43.4%	-2.7%	39.6%	-2.4%	44.1%	-1.1%	44.0%	-4.4%	50.7%	-0.9%
働きがいのある会社	24.5%	1.2%	26.8%	0.4%	21.9%	-1.0%	24.7%	2.7%	21.6%	2.1%
安定している会社	18.8%	-0.8%	19.0%	-2.1%	20.0%	0.6%	18.7%	-0.8%	16.2%	0.2%
社風が良い会社	15.6%	1.7%	11.7%	2.1%	9.4%	2.4%	19.8%	0.0%	16.6%	0.2%
自分の能力、専門を活かせる会社	14.5%	-1.0%	14.3%	0.2%	22.5%	1.3%	11.5%	-1.0%	16.5%	-4.3%
これから伸びそうな会社	12.1%	-0.3%	15.4%	0.6%	16.8%	-0.7%	9.2%	0.7%	9.3%	-1.6%
給料のよい会社	7.7%	-0.3%	10.3%	-0.1%	10.6%	0.3%	6.0%	0.1%	3.8%	-1.2%
海外で活躍できそうな会社	7.6%	0.4%	6.5%	0.1%	6.8%	0.3%	9.0%	0.3%	5.4%	-0.9%
志望業種の会社	6.9%	0.2%	7.8%	0.1%	5.0%	-1.1%	7.0%	0.5%	6.8%	0.8%
勤務制度、住宅など福利厚生の良い会社	6.8%	-0.3%	5.3%	-0.1%	4.5%	-1.0%	8.5%	-0.2%	6.6%	-1.9%
一生続けられる会社	6.8%	0.8%	9.1%	2.2%	6.0%	0.1%	5.6%	0.0%	7.2%	1.8%
大学、男女差別のない会社	6.1%	0.6%	2.7%	0.1%	2.0%	-0.4%	8.7%	0.6%	10.1%	0.1%
親しみのある会社	6.0%	0.4%	4.1%	-0.7%	4.6%	0.3%	7.2%	0.4%	7.9%	2.6%
研修制度のしっかりしている会社	5.6%	-0.2%	6.2%	0.0%	7.0%	-0.8%	4.7%	0.7%	6.2%	-1.1%
休日、休暇の多い会社	3.6%	-0.5%	4.1%	-0.2%	3.6%	-1.4%	3.5%	-0.5%	3.0%	1.1%
転勤のない会社	3.4%	-0.3%	3.6%	-0.3%	2.8%	-0.5%	3.6%	-0.1%	2.7%	-1.4%
いろいろな職種を経験できる会社	3.3%	1.2%	4.3%	0.2%	3.7%	0.9%	2.6%	-0.1%	3.8%	2.0%
有名な会社	3.1%	0.3%	3.8%	0.1%	3.2%	0.5%	2.8%	0.3%	2.1%	0.3%
若手が活躍できる会社	3.0%	0.3%	3.9%	-0.1%	3.6%	0.5%	2.3%	0.7%	2.8%	0.6%
事業を多角化している会社	1.1%	0.2%	1.7%	0.4%	1.7%	0.7%	0.7%	-0.1%	0.6%	0.2%

■上位項目の過去4年間推移

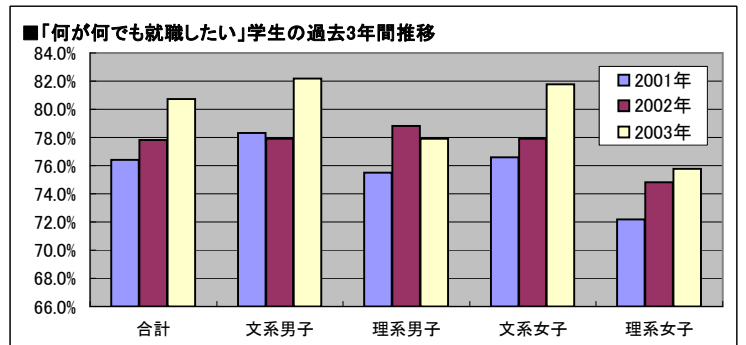
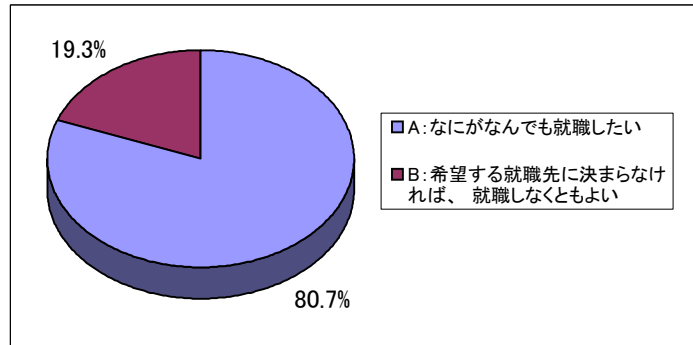


[4] 行きたくない会社

	全体		文系男子		理系男子		文系女子		理系女子	
		昨年比		昨年比		昨年比		昨年比		昨年比
暗い雰囲気のある会社	37.3%	1.3%	36.0%	3.6%	36.2%	0.2%	38.7%	0.3%	35.6%	-1.2%
仕事の内容が面白くない会社	32.7%	-0.4%	31.9%	-2.4%	39.5%	1.2%	30.5%	0.8%	33.9%	0.8%
ノルマのきつそうな会社	29.5%	0.0%	28.3%	0.5%	21.6%	0.5%	34.4%	-1.5%	21.7%	-3.8%
体質が古い会社	19.2%	-0.1%	21.5%	0.5%	20.7%	-0.4%	16.8%	0.2%	22.7%	1.1%
大学、男女差別のありそうな会社	17.4%	1.2%	8.4%	-1.3%	8.3%	0.0%	23.2%	1.3%	30.3%	2.1%
財務内容の悪い会社	15.6%	-0.6%	18.6%	-1.2%	16.6%	-0.1%	13.9%	0.0%	13.5%	-0.7%
転勤の多い会社	16.1%	0.1%	18.4%	0.7%	17.9%	-1.3%	14.0%	0.2%	16.8%	3.7%
休日・休暇がとれない(少ない)会社	14.5%	-1.2%	15.5%	-0.2%	13.9%	-2.6%	14.5%	-1.2%	13.2%	-0.9%
給料の安い会社	8.4%	-0.4%	10.2%	-0.1%	13.5%	1.8%	6.2%	-0.9%	5.5%	-0.5%
歯車になりそうな会社	4.9%	-0.5%	6.4%	-0.4%	8.1%	0.6%	3.1%	-0.5%	4.1%	-0.9%
残業が多い会社	4.3%	0.7%	4.7%	0.4%	3.4%	0.0%	4.6%	1.2%	2.5%	0.0%

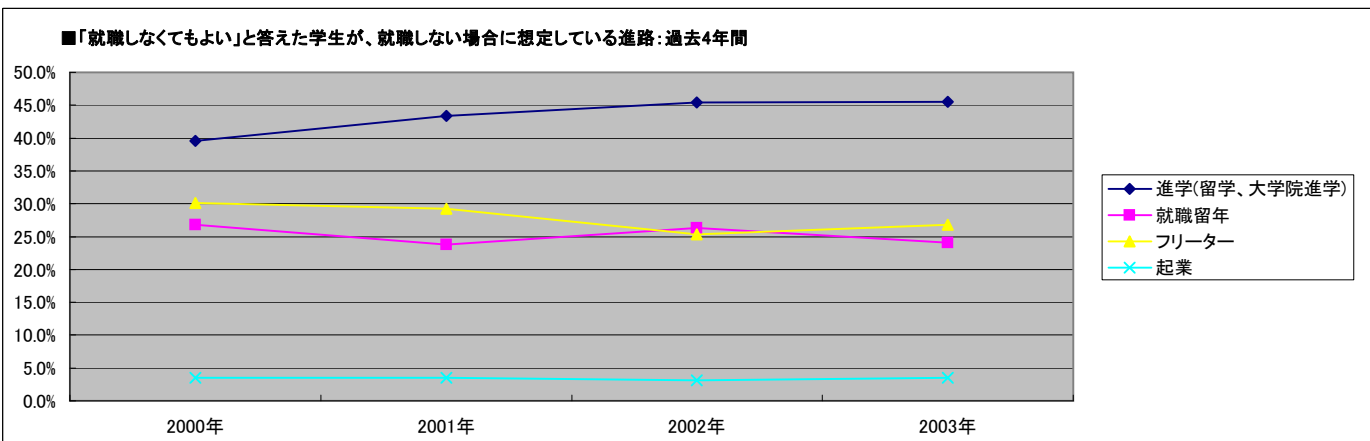
【5】就職希望度

	全体		文系男子		理系男子		文系女子		理系女子	
		昨年比		昨年比		昨年比		昨年比		昨年比
A:なにがなんでも就職したい	80.7%	2.9%	82.2%	4.3%	77.9%	-0.9%	81.8%	3.9%	75.8%	1.0%
B:希望する就職先に決まらなければ、就職しなくともよい	19.3%	-2.9%	17.8%	-4.3%	22.1%	0.9%	18.2%	-3.9%	24.2%	-1.0%



上の質問でBと答えた場合の進路

	全体		文系男子		理系男子		文系女子		理系女子	
		昨年比		昨年比		昨年比		昨年比		昨年比
進学(留学、大学院進学)	45.5%	0.1%	37.5%	1.1%	68.9%	3.8%	35.6%	-4.7%	63.4%	9.3%
就職留年	24.1%	-2.2%	34.3%	-2.7%	16.3%	-1.8%	23.8%	-0.6%	16.3%	-2.3%
フリーター	26.8%	1.5%	20.3%	-1.1%	11.1%	-2.3%	38.7%	4.9%	20.4%	-4.7%
起業	3.6%	0.5%	7.9%	2.8%	3.8%	0.4%	1.9%	0.3%	0.0%	-2.3%



【6】あなたの志望職種

	合計	前年比	文系男子	前年比	理系男子	前年比	文系女子	前年比	理系女子	前年比
営業企画・営業部門	15.7%	1.9%	28.9%	2.4%	4.6%	1.1%	14.0%	3.0%	5.6%	-2.3%
総務・経理・人事などの管理部門	15.2%	0.0%	18.8%	-0.9%	2.4%	0.5%	20.1%	-1.1%	2.4%	-0.1%
商品企画・開発・設計部門	14.2%	0.9%	13.0%	-0.4%	14.7%	1.2%	14.3%	1.3%	16.3%	2.6%
その他	11.5%	0.9%	9.6%	1.1%	4.6%	0.8%	15.6%	-0.6%	8.5%	0.8%
研究・開発部門	10.4%	-2.6%	0.8%	-0.7%	39.7%	-0.5%	1.0%	-0.8%	34.8%	-5.3%
広報・宣伝部門	8.7%	0.1%	9.0%	-0.3%	1.2%	0.2%	12.3%	-0.8%	3.0%	-0.2%
調査・企画部門	7.5%	-0.4%	8.6%	-0.5%	5.7%	0.9%	7.8%	-1.1%	6.2%	0.2%
海外営業などの海外事業部門	6.0%	0.6%	5.3%	0.4%	1.2%	-0.3%	8.7%	0.2%	2.1%	0.3%
情報システム部門	4.8%	-1.2%	4.2%	-0.7%	11.3%	-2.1%	2.2%	-0.6%	8.5%	0.5%
技術サービス部門	3.2%	0.2%	1.0%	-0.2%	5.9%	0.1%	3.3%	0.5%	4.7%	1.5%
製造技術・生産管理部門	2.8%	-0.5%	1.0%	0.1%	8.8%	-1.8%	0.7%	0.0%	8.0%	1.9%

<参考経年グラフ>

	2001年	2002年	2003年
営業企画・営業部門	12.4%	13.8%	15.7%
総務・経理・人事などの管理部門	16.2%	15.2%	15.2%
商品企画・開発・設計部門	14.4%	13.3%	14.2%
その他	11.0%	10.6%	11.5%
研究・開発部門	12.3%	13.0%	10.4%
広報・宣伝部門	8.6%	8.6%	8.7%
調査・企画部門	7.9%	7.9%	7.5%
海外営業などの海外事業部門	6.0%	5.4%	6.0%
情報システム部門	5.3%	6.0%	4.8%
技術サービス部門	2.6%	3.0%	3.2%
製造技術・生産管理部門	3.4%	3.3%	2.8%

