

# 2017年卒マイナビ大学生就職意識調査



2016年4月

株式会社 マイナビ  
代表取締役社長 中川 信行  
【本社】〒100-0003 東京都千代田区一ツ橋1-1-1

「マイナビ2017」・「マイナビ転職」・「マイナビ派遣」・「マイナビ転職エージェント」などの人材情報サイト運営を始め、各種の就職・転職情報サービスを行う株式会社マイナビ(本社:東京都千代田区/代表取締役 中川信行)は、1979年卒以来、大学生の就職意識(大手企業志向、企業選択のポイント、就職希望度など)を調査・発表しております。このたび調査回答数14,782件にて2017年3月大学卒業予定者の調査結果がまとまりましたので、ここに発表させていただきます。

## 【調査概要】

- I.調査対象 : 2017年3月卒業見込みの全国大学3年生、大学院1年生(調査開始時点)  
II.調査期間 : 2016年3月1日～2016年4月20日(2016年卒は2015年3月1日～2015年5月31日)  
III.調査方法 : WEB入力フォームによる回収  
IV.有効回答 : 14,782件  
V.集計方法 : 2017年卒データ及び2016年卒データに関して、該当年月卒業(予定)の大学生・大学院生の構成比と等しくするため、文部科学省の学校基本調査を基に、ウエイトバック集計を行っている。基準数値は、2016年卒は2014年12月、2017年卒は2015年12月公表の大学3年生・院1年生在籍数を参照し、文理男女比を算出している。尚、エリア別・国立私立別・理系学科系統別は属性内の文理男女比が公表されていない為、ウエイトバックをかけずに集計している。  
※ウエイトバック集計とは・・・アンケート回答者の属性構成比率が実際の属性比率と乖離している場合、構成比に合わせるように重み付けして集計すること。

## 文理男女

	文系		理系		合計	
男子	3,107	30.2%	2,188	48.9%	5,295	35.8%
女子	7,197	69.8%	2,290	51.1%	9,487	64.2%
合計	10,304		4,478		14,782	

## 現住所エリア

	北海道	東北	関東	甲信越	東海	北陸	関西	中国	四国	九州	海外	合計
計	438	527	6,305	303	1,561	218	3,328	618	250	1,228	6	14,782

## 【INDEX】

- (1) あなたの「就職観」に最も近いものはどれですか
- (2) あなたは「大手企業志向」ですか、それとも「中堅・中小企業志向」ですか
- (3) 企業選択をする場合、どのような企業がよいと思いますか
- (4) 行きたくない会社があるとしたら、次のどのような会社ですか
- (5) あなたの就職希望度は次のうちどれですか
- (6) 就職しなかった場合の進路はどうしますか
- (7) 現時点での志望職種は何ですか
- (8) あなたの海外勤務志向について最も近いもの

【参考】 エリア別データ  
国立公立別データ  
理系学科系統別データ

## ■□本リリースに関するお問合せ□■

株式会社 マイナビ 社長室 広報部  
TEL : 03-6267-4155

## ■□本調査に関するお問合せ□■

株式会社 マイナビ 社長室 HRリサーチ部  
TEL : 03-6267-4571 E-mail : hrrc@mynavi.jp

## 【TOPICS】

### ■就職観の1位は「楽しく働きたい」で、2位「個人の生活と仕事を両立させたい」が増加(P3)

学生の就職観の1位は前年同様「楽しく働きたい」(29.9%、対前年2.3pt減)で、この十数年変わらず、文理男女すべてでトップであるが、比率は前年より減少している。全体で見ると2年連続の減少傾向にある。2位の「個人の生活と仕事を両立させたい」(24.5%、対前年0.4pt増)は、13年卒調査から数えて4年連続で増加傾向にあり、特に文系男子では1位に迫る割合となっている。「ワークライフバランス」という言葉の浸透に伴い、仕事と私生活の両立が就職観としてより重視されるようになってきていると考えられる。3位の「人のためになることをしたい」(17.7%、対前年1.4pt増)は2年連続の増加となった。

### ■大手企業志向は前年の減少から一転、増加に転じる (P5)

前年、就職活動のスケジュール変更の影響により減少に転じた大手企業志向(「絶対に大手企業がいい」+「自分のやりたい仕事ができるのであれば大手企業がよい」の合計)については、本年も選考開始時期の変更はあったものの、対前年5.5pt増の48.4%と増加に転じた。2016年卒の就職率上昇、景況感の好転などに影響を受け、前年と比べると比較的強気で就職活動を開始した学生が多いと推測される。この傾向は文理男女のすべてで確認できる。大手企業志向は女子より男子において高く、これは例年見られる傾向である。特に、本年は文系男子の増加幅が大きく、大手企業志向の推移は01年卒ぶりに理系男子よりも高くなった。また、中堅中小企業を志向する学生(「やりがいのある企業であれば中堅・中小企業でもよい」+「中堅・中小企業がよい」)の割合は、対前年5.5pt減の47.0%であり半数を下回った。文理男女とエリア、国公立私立で比較してみると、【男子】【関東・関西在住】【国公立大学】の条件に該当する学生は前年に引き続き6割以上が大手企業志向である。

### ■企業選択のポイントは「安定している会社」「給料の良い会社」で増、「自分のやりたい仕事(職種)ができる会社」「働きがいのある会社」が上位ながら減 (P6)

企業選択のポイントでは、「自分のやりたい仕事(職種)ができる会社」(38.4%、対前年1.8pt減)「働きがいのある会社」(16.0%、対前年比1.6pt減)「社風が良い会社」(17.4%、対前年比0.4pt減)が減少し、代わって「安定している会社」(28.7%、対前年比2.4pt増)「勤務制度、住宅など福利厚生の良い会社」(13.4%、対前年比1.0pt増)「給料の良い会社」(12.8%、対前年比1.6pt増)が増加した。「自分のやりたい仕事(職種)ができる会社」は、最も選ばれる項目でありながらも、01年卒調査以降、最も低い割合だった。一方、「安定している会社」は、01年卒調査以来最も高い割合である。

### ■行きたくない会社は「暗い雰囲気のある会社」が17年連続のトップ (P8)

行きたくない会社の1位は「暗い雰囲気のある会社」(36.0%、対前年±0)で17年連続の1位である。2位には10年連続で「ノルマのきつそうな会社」(30.4%、対前年0.6pt減)が入った。3位には「休日・休暇が取れない(少ない)会社」(27.1%、対前年比0.3pt減)が選ばれ、5年連続で増加した。ほかに「残業が多い会社」(12.4%、対前年1.0pt増)が5年連続、「給料の安い会社」が4年連続の増加となっている。現在志望している職種別に、「行きたくない会社」を見てみると、全ての職種で「ノルマのきつそうな会社」または「暗い雰囲気のある会社」のいずれかが最も多く選ばれていた。なかでも「暗い雰囲気のある会社」に注目してみると、「営業企画・営業部門」を志望する学生が44.4%と、最も高い。

### ■9割近くの学生が「なにがなんでも就職したい」と回答し、就職希望度は前年並み (P10)

就職希望度については、「なにがなんでも就職したい」は前年比0.1pt減の87.6%と、ほぼ前年並みとなった。文理男女の分類で見ると、「なにがなんでも就職したい」と回答した割合は、文系男子のみ減少(対前年1.2pt減の86.3%)したものの、どの分類でも85%を超えており、就職に対する意欲は例年通り高いといえる。

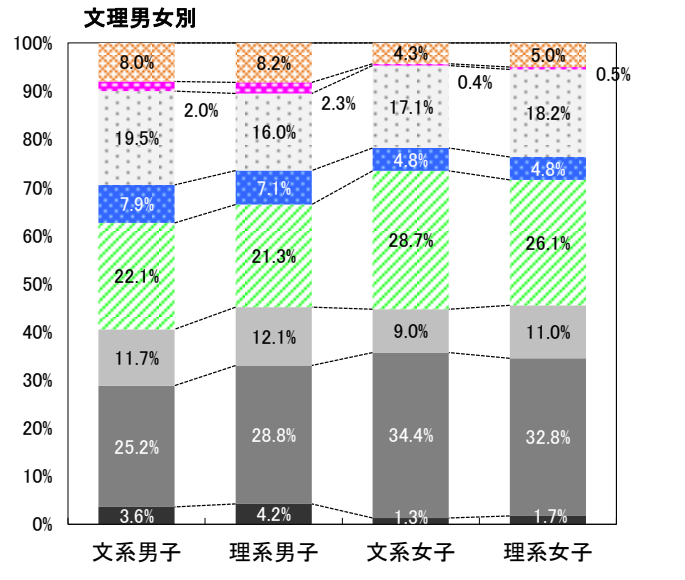
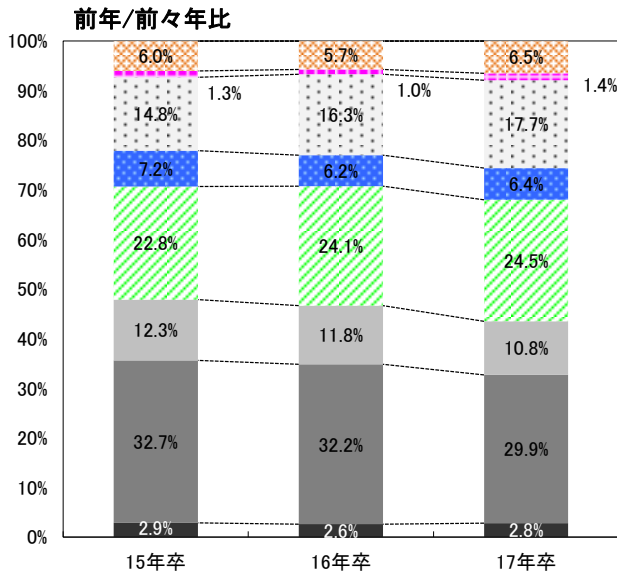
### ■志望職種は「営業企画・営業部門」が7年連続の1位 (P12)

志望職種については、「営業企画・営業部門」が前年比1.8pt増の28.1%と、7年連続の1位である。特に文系学生については、男女とも2年連続で志望する割合が増加しており、さらに直近10年でみると男女ともに10pt以上増加している。増加の程度で見ると、文系女子の志望する割合は10年間で1.5倍にもなっており、職種に対する認識が変化していることが分かる。理系学生については男女とも「研究・開発部門」が14年連続の1位だが、男女ともに微減し、それぞれ選択された割合は01年卒調査以来最も低い。

■就職観

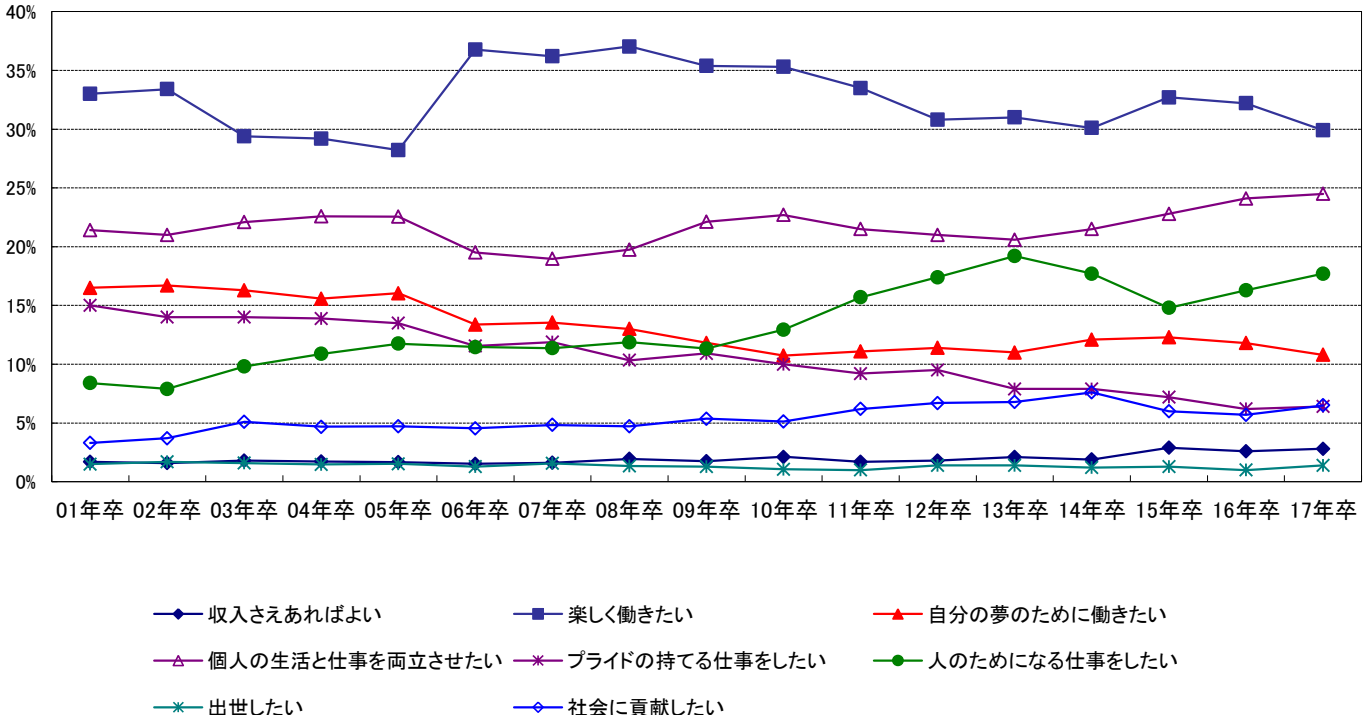
(1)あなたの「就職観」に最も近いものはどれですか

	全体		文系男子		理系男子		文系女子		理系女子	
		16年卒		16年卒		16年卒		16年卒		16年卒
収入さえあればよい	2.8%	2.6%	3.6%	3.1%	4.2%	3.8%	1.3%	1.4%	1.7%	1.8%
楽しく働きたい	29.9%	32.2%	25.2%	29.2%	28.8%	30.0%	34.4%	36.2%	32.8%	34.2%
自分の夢のために働きたい	10.8%	11.8%	11.7%	12.2%	12.1%	13.9%	9.0%	10.1%	11.0%	10.8%
個人の生活と仕事を両立させたい	24.5%	24.1%	22.1%	22.1%	21.3%	21.7%	28.7%	27.7%	26.1%	24.9%
プライドのもてる仕事をしたい	6.4%	6.2%	7.9%	7.4%	7.1%	6.9%	4.8%	4.7%	4.8%	5.7%
人のためになる仕事をしたい	17.7%	16.3%	19.5%	17.4%	16.0%	15.1%	17.1%	15.9%	18.2%	17.2%
出世したい	1.4%	1.0%	2.0%	1.6%	2.3%	1.4%	0.4%	0.4%	0.5%	0.5%
社会に貢献したい	6.5%	5.7%	8.0%	7.0%	8.2%	7.1%	4.3%	3.6%	5.0%	4.9%



- 収入さえあればよい
- 楽しく働きたい
- 収入さえあればよい
- 楽しく働きたい
- 自分の夢のために働きたい
- 個人の生活と仕事を両立させたい
- 自分の夢のために働きたい
- 個人の生活と仕事を両立させたい
- プライドのもてる仕事をしたい
- 人のためになる仕事をしたい
- プライドのもてる仕事をしたい
- 人のためになる仕事をしたい
- 出世したい
- 社会に貢献したい
- 出世したい
- 社会に貢献したい

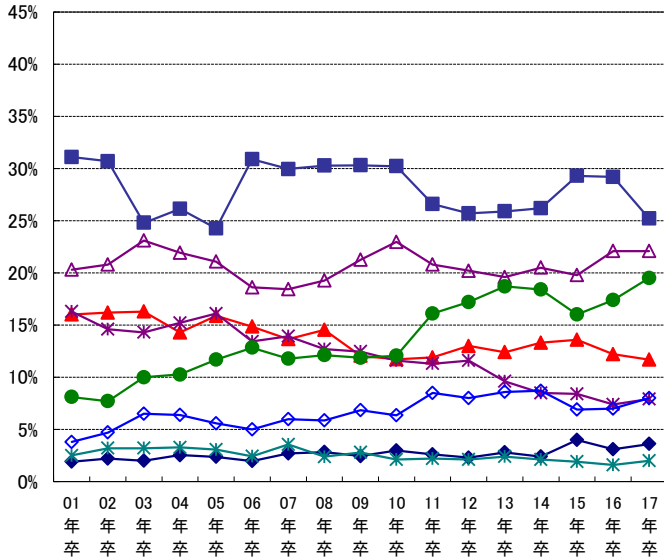
就職観の推移(01年卒～17年卒)



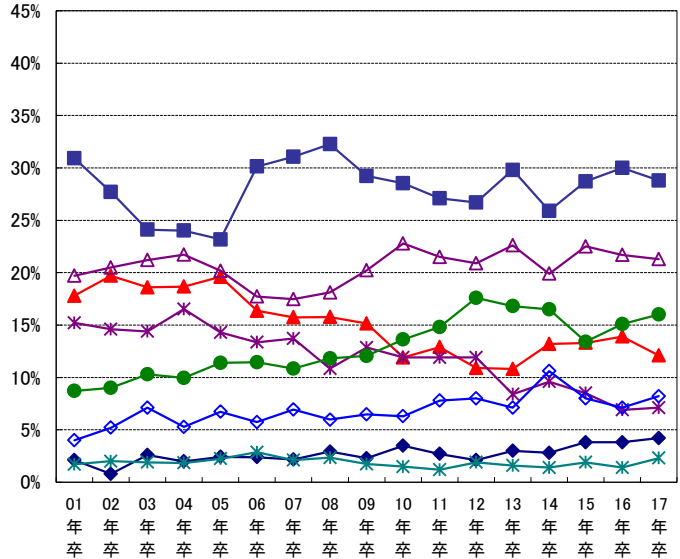
※11年卒以前はウエイトバック集計を行っていない結果にて表記しています。

■就職観(文理男女別 01年卒～17年卒)

＜文系男子＞

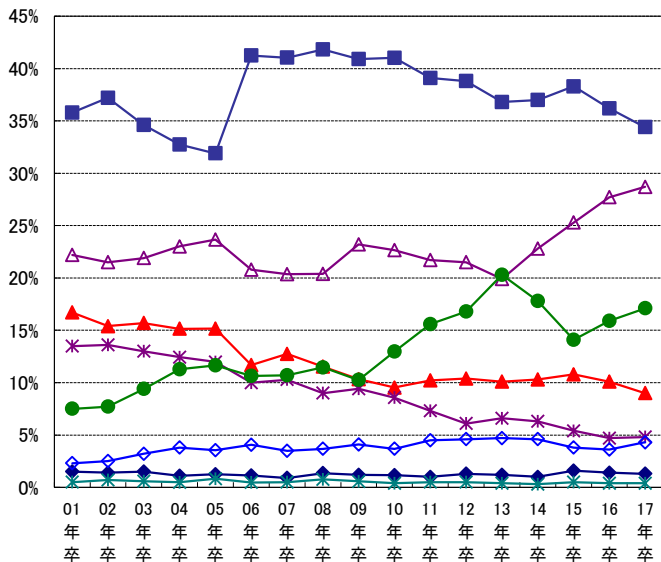


＜理系男子＞

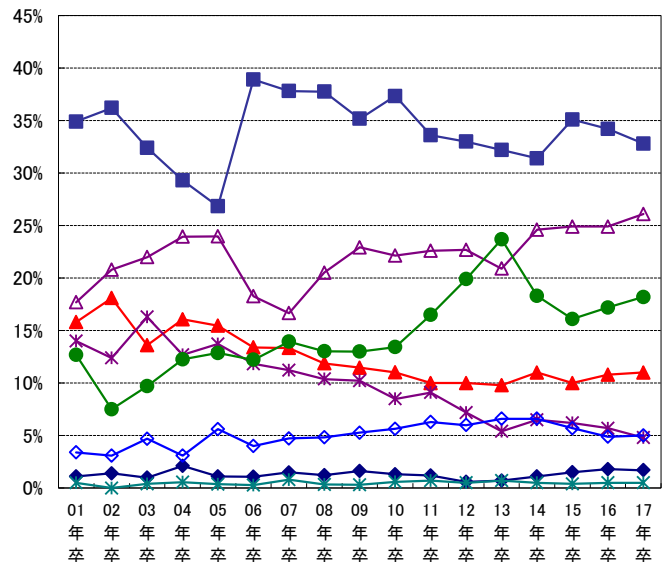


- ◆ 収入さえあればよい
- 楽しく働きたい
- ▲ 自分の夢のために働きたい
- △ 個人の生活と仕事を両立させたい
- ✳ プライドの持てる仕事をしたい
- 人のためになる仕事をしたい
- ✳ 出世したい
- ◇ 社会に貢献したい

＜文系女子＞



＜理系女子＞



- ◆ 収入さえあればよい
- 楽しく働きたい
- ▲ 自分の夢のために働きたい
- △ 個人の生活と仕事を両立させたい
- ✳ プライドの持てる仕事をしたい
- 人のためになる仕事をしたい
- ✳ 出世したい
- ◇ 社会に貢献したい

■企業志向

(2)あなたは「大手企業志向」ですか、それとも「中堅・中小企業志向」ですか

	全体		文系男子		理系男子		文系女子		理系女子	
		16年卒		16年卒		16年卒		16年卒		16年卒
絶対に大手企業がよい	10.3%	6.9%	14.6%	8.4%	11.3%	9.4%	6.9%	4.4%	5.5%	4.3%
自分のやりたい仕事ができるのであれば大手企業がよい	38.1%	36.0%	40.3%	37.1%	41.2%	41.7%	35.0%	31.6%	33.8%	31.7%
やりがいのある仕事であれば中堅・中小企業でもよい	38.9%	42.6%	33.8%	40.1%	36.9%	38.1%	43.4%	46.9%	45.2%	47.9%
中堅・中小企業がよい	8.1%	9.9%	6.1%	8.5%	6.5%	7.6%	10.2%	12.3%	11.0%	11.9%
その他(公務員 Uターン志望など)	4.2%	4.2%	4.5%	5.0%	3.7%	2.8%	4.3%	4.6%	4.3%	3.8%
自分で会社を起こしたい	0.4%	0.5%	0.6%	0.8%	0.4%	0.4%	0.2%	0.3%	0.2%	0.3%
「絶対に大手企業がよい」+「自分のやりたい仕事ができるのであれば大手企業がよい」	48.4%	42.9%	54.9%	45.5%	52.5%	51.1%	41.9%	36.0%	39.3%	36.0%
「やりがいのある仕事であれば中堅・中小企業でもよい」+「中堅・中小企業がよい」	47.0%	52.5%	39.9%	48.6%	43.4%	45.7%	53.6%	59.2%	56.2%	59.8%

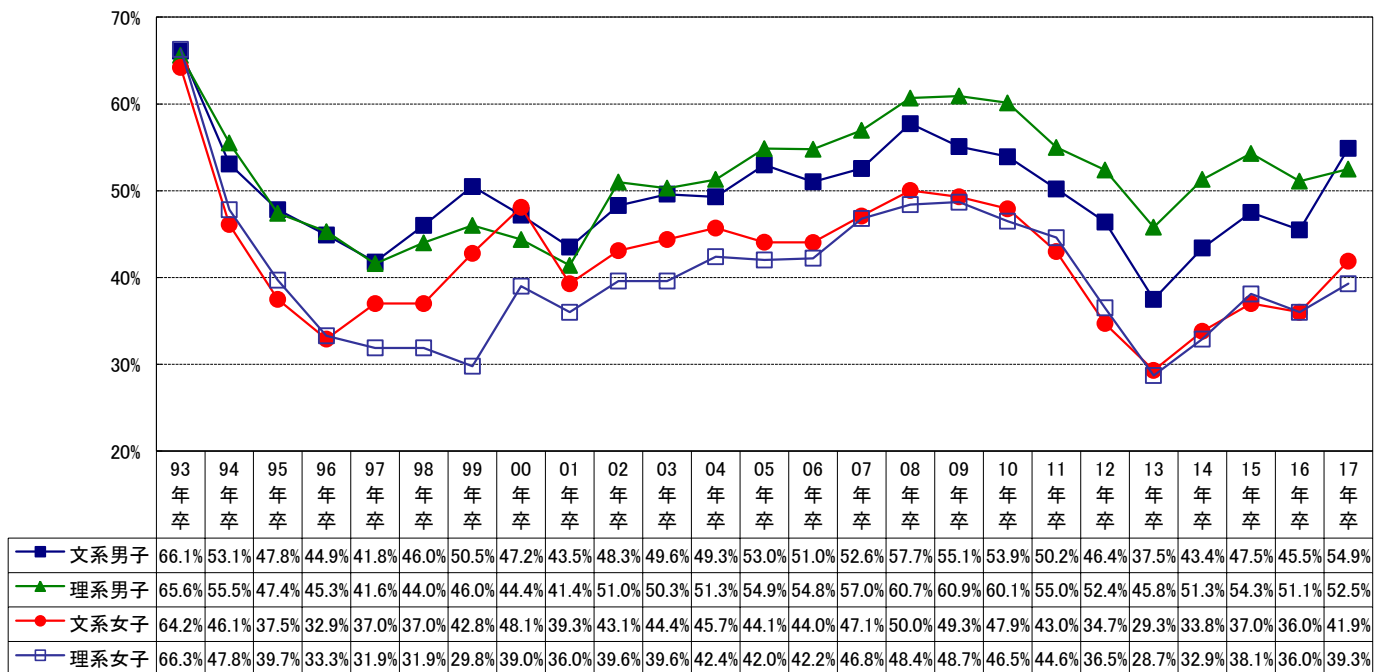
国公立私立文理男女別の【大手企業志向の割合】・前年比較

		男子			女子			
		関東	関西	その他地域	関東	関西	その他地域	
国公立理系	17年卒	61.9%	65.7%	54.5%	48.8%	56.5%	35.6%	大手企業志向60%以上 大手企業志向40%以下
	16年卒	66.8%	63.5%	53.7%	53.1%	50.0%	34.1%	
国公立文系	17年卒	69.7%	63.5%	49.1%	52.1%	53.8%	36.8%	
	16年卒	64.4%	63.6%	41.6%	51.4%	42.7%	31.7%	
私立理系	17年卒	50.8%	47.9%	39.9%	40.6%	38.0%	32.4%	
	16年卒	45.3%	45.8%	37.1%	36.2%	32.5%	26.7%	
私立文系	17年卒	61.5%	51.1%	39.1%	47.5%	38.6%	33.8%	
	16年卒	49.1%	46.0%	31.3%	38.1%	36.2%	31.2%	

※(絶対+自分のやりたい仕事ができるのであれば)大手の回答合計

※11年卒以前はウエイトバック集計を行っていない結果にて表記しています。

大手企業志向推移 【「絶対に大手企業がよい」+「自分のやりたい仕事ができるのであれば大手企業がよい」】

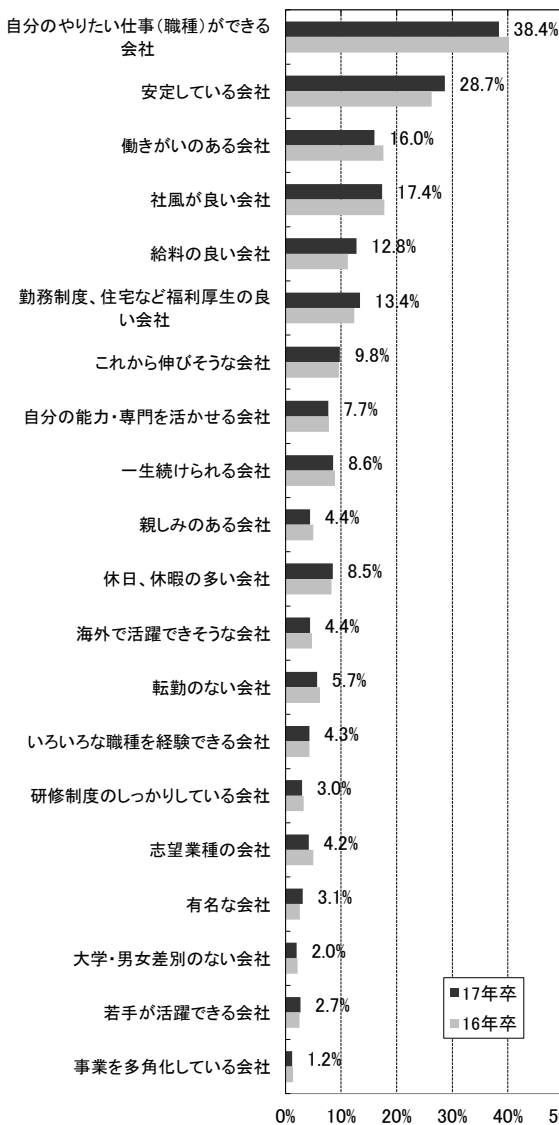


### ■企業選択のポイント

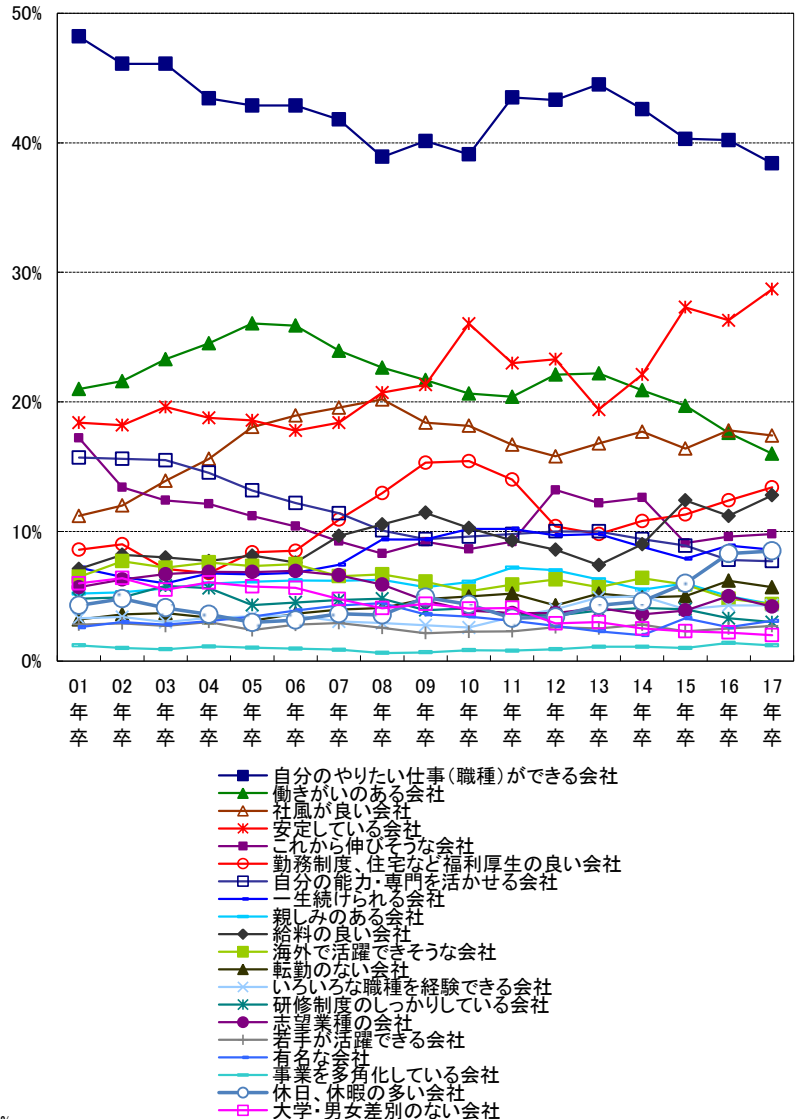
(3)あなたが企業選択をする場合、どのような企業がよいと思いますか(2つ選択)

	全体		文系男子		理系男子		文系女子		理系女子	
		16年卒		16年卒		16年卒		16年卒		16年卒
安定している会社	28.7%	26.3%	30.1%	28.8%	34.8%	30.3%	24.4%	22.9%	23.6%	19.5%
これから伸びそうな会社	9.8%	9.6%	12.5%	12.0%	12.5%	11.7%	5.9%	6.1%	7.2%	7.6%
給料の良い会社	12.8%	11.2%	16.1%	13.9%	16.9%	14.6%	7.8%	6.8%	9.2%	7.7%
自分のやりたい仕事(職種)ができる会社	38.4%	40.2%	34.5%	36.6%	38.5%	40.4%	40.2%	41.7%	44.3%	45.5%
有名な会社	3.1%	2.6%	4.2%	3.1%	3.8%	3.4%	2.1%	1.8%	1.6%	1.8%
休日、休暇の多い会社	8.5%	8.3%	9.2%	9.5%	7.4%	6.3%	9.3%	9.0%	6.9%	7.6%
勤務制度、住宅など福利厚生の良い会社	13.4%	12.4%	10.5%	9.0%	10.5%	10.1%	17.3%	16.4%	16.9%	15.8%
転勤のない会社	5.7%	6.2%	4.2%	5.2%	3.9%	4.0%	8.2%	8.5%	6.8%	7.4%
海外で活躍できそうな会社	4.4%	4.8%	5.2%	5.4%	3.7%	3.8%	4.9%	5.5%	2.3%	3.1%
いろいろな職種を経験できる会社	4.3%	4.3%	4.7%	4.4%	3.9%	4.5%	4.5%	4.1%	3.8%	3.7%
自分の能力・専門を活かせる会社	7.7%	7.8%	6.3%	6.2%	10.1%	10.1%	6.1%	6.4%	11.1%	10.4%
大学・男女差別のない会社	2.0%	2.2%	1.1%	1.3%	0.9%	1.0%	3.5%	3.7%	3.1%	3.3%
若手が活躍できる会社	2.7%	2.5%	4.0%	3.3%	2.8%	2.4%	1.7%	2.1%	1.4%	1.7%
事業を多角化している会社	1.2%	1.4%	1.7%	2.1%	1.3%	1.6%	0.7%	0.7%	0.9%	0.8%
働きがいのある会社	16.0%	17.6%	17.2%	19.2%	14.0%	16.7%	16.3%	17.3%	15.8%	16.3%
志望業種の会社	4.2%	5.0%	4.3%	4.7%	4.3%	6.5%	3.8%	4.0%	4.5%	4.9%
親しみのある会社	4.4%	5.0%	3.9%	4.7%	3.2%	3.5%	5.8%	6.1%	4.6%	5.6%
社風が良い会社	17.4%	17.8%	14.2%	14.5%	11.4%	13.1%	24.2%	23.6%	20.5%	21.8%
一生続けられる会社	8.6%	8.9%	9.2%	9.8%	8.2%	8.5%	8.3%	8.2%	9.0%	9.1%
研修制度のしっかりしている会社	3.0%	3.3%	2.5%	2.9%	3.6%	4.0%	2.6%	3.0%	3.8%	3.9%

前年比 ※数字は17年卒



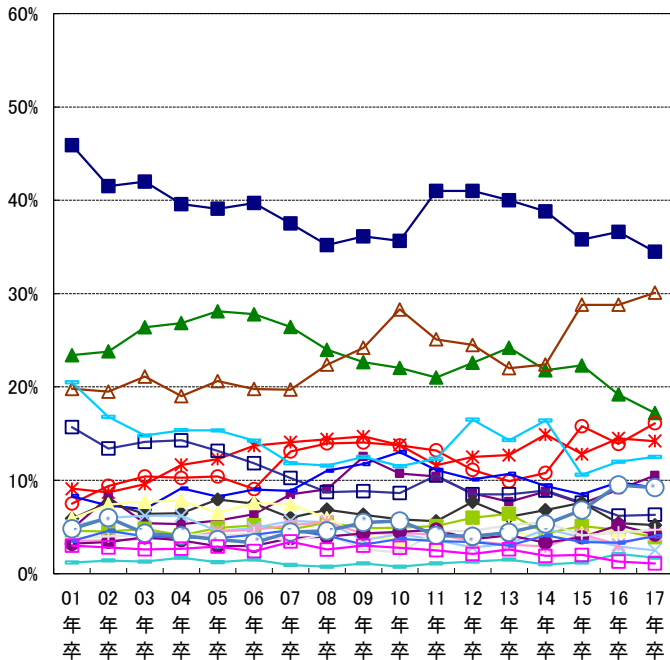
推移(01年卒~17年卒)



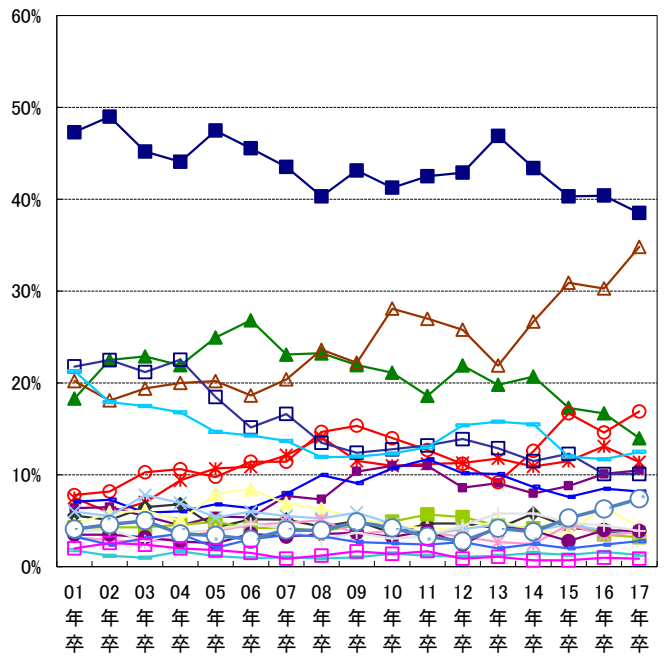
※11年卒以前はウエイトバック集計を行っていない結果にて表記しています。

■企業選択のポイント(文理男女別01年卒～17年卒)

<文系男子>

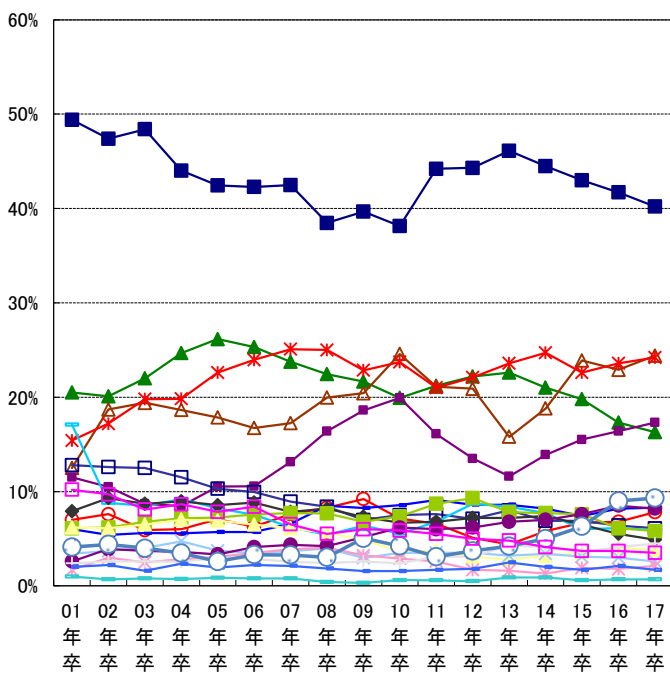


<理系男子>

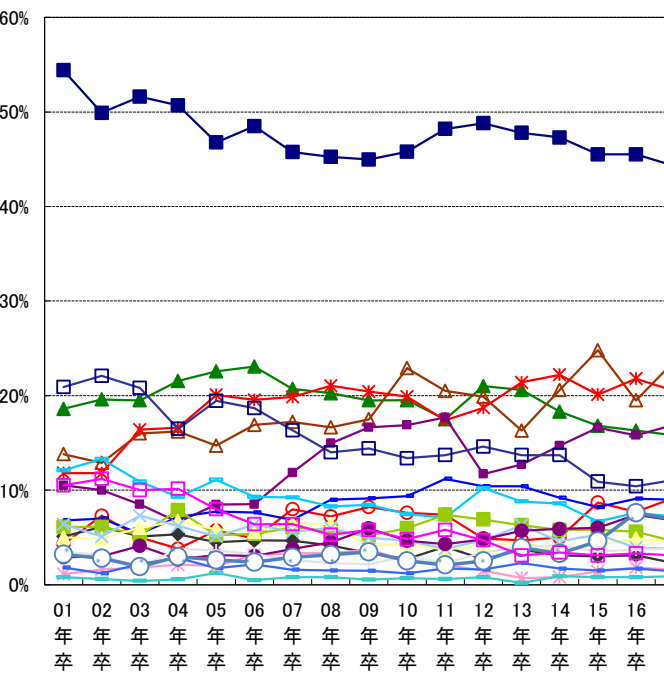


- 自分のやりたい仕事(職種)ができる会社
- ★ 社風が良い会社
- 自分の能力・専門を活かせる会社
- ◆ 海外で活躍できそうな会社
- ✕ 研修制度のしっかりしている会社
- いろいろな職種を経験できる会社
- 休日、休暇の多い会社
- ▲ 働きがいのある会社
- 勤務制度、住宅など福利厚生の良い会社
- 一生続けられる会社
- 親しみのある会社
- ✕ 有名な会社
- 若手が活躍できる会社
- 大学・男女差別のない会社
- ▲ 安定している会社
- 給料の良い会社
- これから伸びそうな会社
- ▲ 志望業種の会社
- 転勤のない会社
- 事業を多角化している会社

<文系女子>



<理系女子>



- 自分のやりたい仕事(職種)ができる会社
- ★ 社風が良い会社
- 自分の能力・専門を活かせる会社
- ◆ 海外で活躍できそうな会社
- ✕ 研修制度のしっかりしている会社
- いろいろな職種を経験できる会社
- 休日、休暇の多い会社
- ▲ 働きがいのある会社
- 勤務制度、住宅など福利厚生の良い会社
- 一生続けられる会社
- 親しみのある会社
- ✕ 有名な会社
- 若手が活躍できる会社
- 大学・男女差別のない会社
- ▲ 安定している会社
- 給料の良い会社
- これから伸びそうな会社
- ▲ 志望業種の会社
- 転勤のない会社
- 事業を多角化している会社

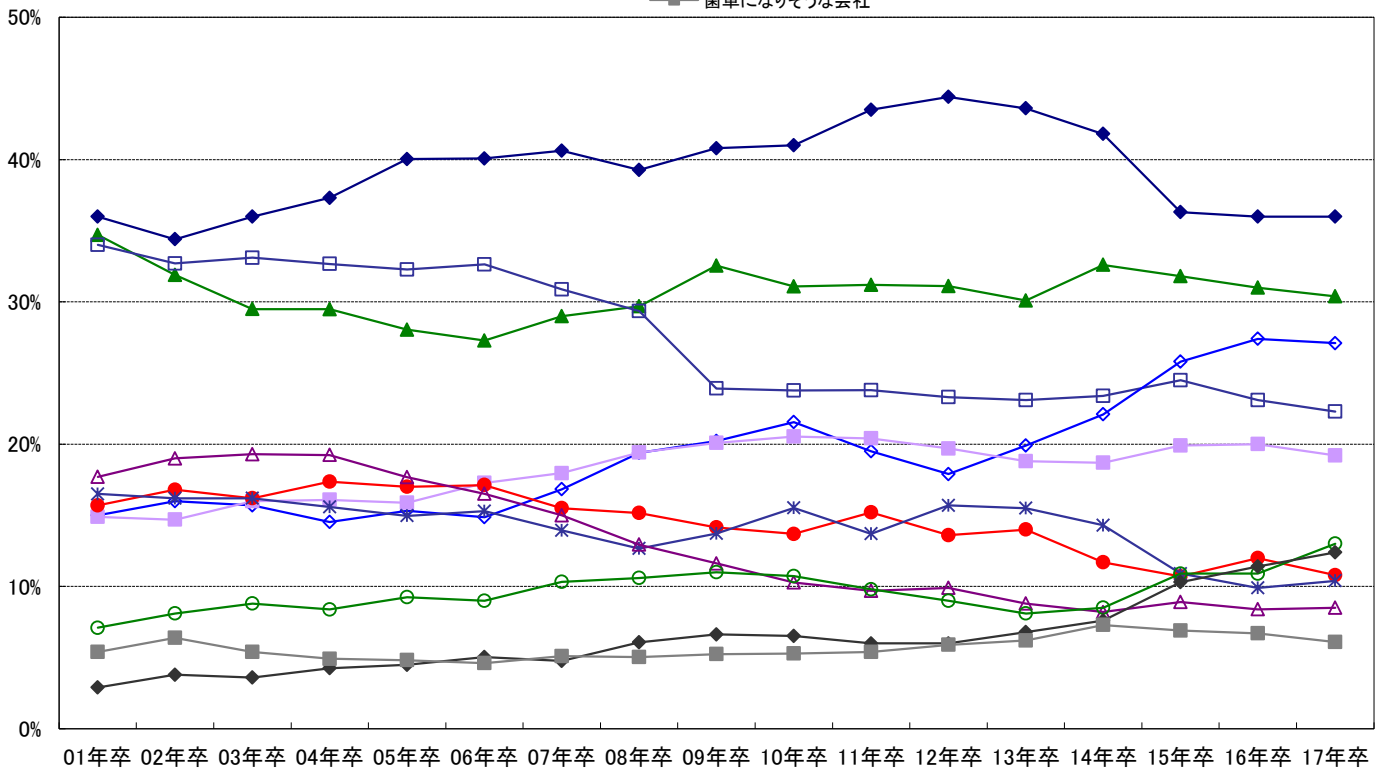
■行きたくない会社

(4)行きたくない会社があるとしたら、どのような会社ですか(2つ選択)

	全体		文系男子		理系男子		文系女子		理系女子	
		16年卒		16年卒		16年卒		16年卒		16年卒
暗い雰囲気のある会社	36.0%	36.0%	37.6%	35.5%	35.6%	36.1%	34.7%	36.0%	36.2%	36.9%
ノルマのきつそうな会社	30.4%	31.0%	28.0%	31.2%	22.4%	22.2%	39.6%	38.9%	28.8%	28.6%
仕事の内容が面白くない会社	22.3%	23.1%	22.1%	23.9%	27.6%	28.0%	18.6%	18.7%	21.9%	21.6%
休日・休暇がとれない(少ない)会社	27.1%	27.4%	25.1%	26.4%	25.7%	27.6%	29.1%	28.2%	30.0%	27.6%
転勤の多い会社	19.2%	20.0%	16.3%	18.2%	22.0%	20.9%	19.6%	20.8%	20.0%	20.8%
大学・男女差別のありそうな会社	10.8%	12.0%	8.0%	8.8%	7.2%	6.5%	14.3%	16.6%	16.6%	20.5%
財務内容の悪い会社	10.4%	9.9%	12.1%	10.2%	12.1%	12.6%	8.1%	7.8%	7.9%	8.2%
体質が古い会社	8.5%	8.4%	9.8%	9.8%	9.7%	9.0%	6.7%	6.6%	7.6%	8.0%
給料の安い会社	13.0%	10.9%	16.0%	12.7%	14.9%	13.6%	9.3%	7.7%	11.4%	8.8%
残業が多い会社	12.4%	11.4%	12.4%	11.5%	11.7%	11.1%	13.1%	11.9%	11.5%	10.7%
歯車になりそうな会社	6.1%	6.7%	7.9%	7.9%	7.1%	8.8%	4.0%	4.4%	5.1%	4.8%

行きたくない会社(01年卒～17年卒)

- ◆ 暗い雰囲気のある会社
- 仕事の内容が面白くない会社
- 転勤の多い会社
- \* 財務内容の悪い会社
- 給料の安い会社
- 歯車になりそうな会社
- ▲ ノルマのきつそうな会社
- ◇ 休日・休暇がとれない(少ない)会社
- 大学・男女差別のありそうな会社
- △ 体質が古い会社
- 残業が多い会社



※11年卒以前はウエイトバック集計を行っていない結果にて表記しています。

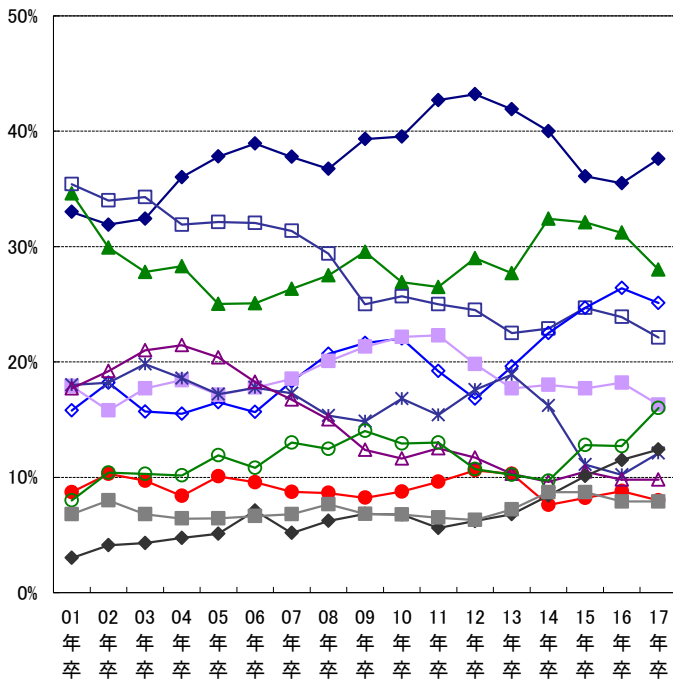
【希望職種別】	総務・経理・人事などの管理部門	営業企画・営業部門	商品企画・開発・設計部門	広報・宣伝部門	海外営業などの海外事業部門	研究・開発部門	調査・企画部門	製造技術・生産管理部門	情報システム部門	技術サービス部門	その他
暗い雰囲気のある会社	25.5%	44.4%	35.7%	32.0%	40.6%	33.2%	31.2%	34.5%	27.6%	39.2%	34.9%
ノルマのきつそうな会社	47.3%	27.5%	31.0%	39.6%	30.0%	23.7%	34.7%	28.2%	29.9%	26.4%	35.7%
仕事の内容が面白くない会社	10.4%	23.0%	26.4%	20.7%	26.1%	27.4%	23.0%	20.8%	22.4%	24.9%	19.1%
休日・休暇がとれない(少ない)会社	33.9%	24.8%	28.4%	27.7%	20.1%	28.6%	27.5%	30.2%	28.0%	23.3%	28.0%
転勤の多い会社	25.4%	15.1%	17.7%	20.6%	5.4%	21.6%	17.7%	23.5%	21.8%	20.1%	22.2%
大学・男女差別のありそうな会社	10.4%	12.4%	11.7%	12.4%	16.1%	13.1%	12.2%	9.2%	12.0%	11.7%	15.0%
財務内容の悪い会社	9.1%	10.5%	9.0%	8.2%	11.2%	11.3%	9.8%	13.0%	10.2%	8.7%	6.5%
体質が古い会社	5.6%	8.5%	8.3%	7.2%	14.1%	9.2%	8.2%	7.4%	10.2%	7.4%	7.1%
給料の安い会社	8.7%	13.4%	11.1%	10.5%	13.5%	12.1%	13.0%	13.4%	13.9%	16.5%	11.0%
残業が多い会社	16.1%	10.4%	11.5%	13.5%	12.0%	10.0%	13.0%	13.9%	14.7%	13.5%	13.5%
歯車になりそうな会社	4.2%	6.3%	6.0%	4.8%	7.7%	6.7%	6.1%	3.6%	6.4%	4.2%	3.9%

※30.0%以上のセルに色塗り



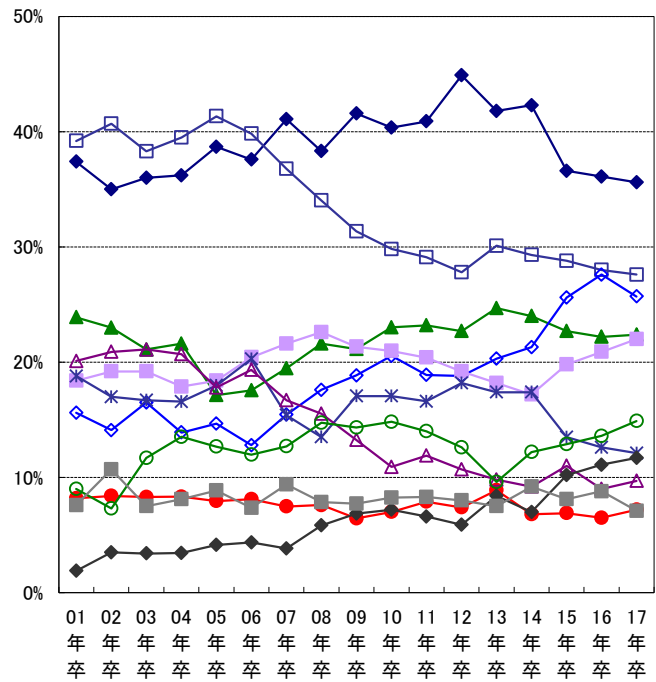
■行きたくない会社(文理男女別 01年卒～17年卒)

<文系男子>

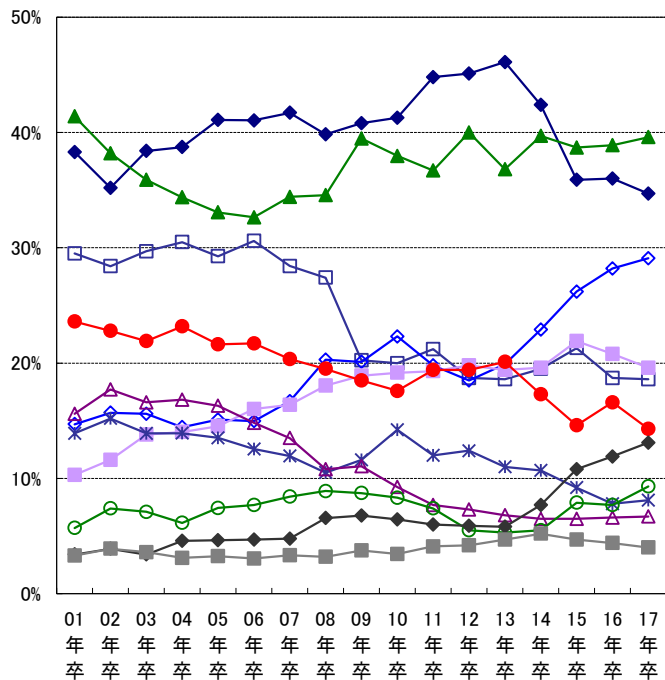


- ◆ 暗い雰囲気のある会社
- ▲ ノルマのきつそうな会社
- 仕事の内容が面白くない会社
- ◇ 休日・休暇がとれない(少ない)会社
- 転職の多い会社
- 大学、男女差別のありそうな会社
- ✱ 財務内容の悪い会社
- △ 体質が古い会社
- 給料の安い会社
- ◆ 残業が多い会社
- 歯車になりそうな会社

<理系男子>

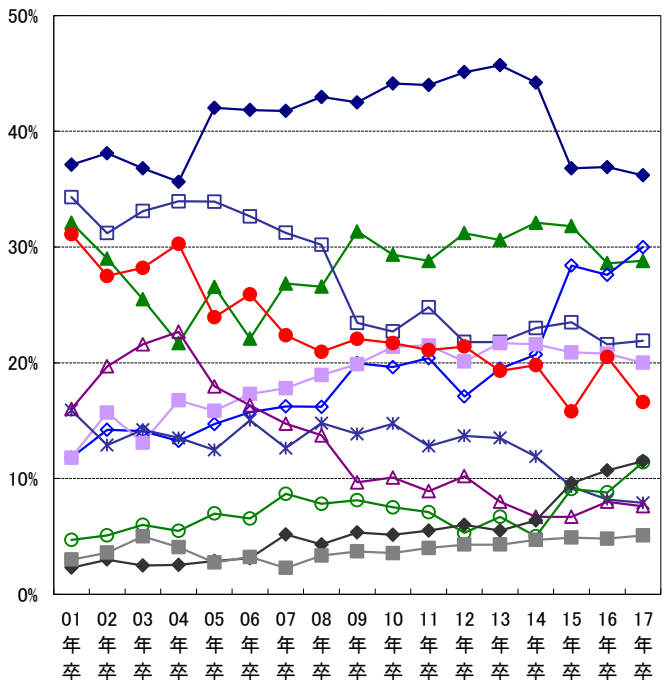


<文系女子>



- ◆ 暗い雰囲気のある会社
- ▲ ノルマのきつそうな会社
- 仕事の内容が面白くない会社
- ◇ 休日・休暇がとれない(少ない)会社
- 転職の多い会社
- 大学、男女差別のありそうな会社
- ✱ 財務内容の悪い会社
- △ 体質が古い会社
- 給料の安い会社
- ◆ 残業が多い会社
- 歯車になりそうな会社

<理系女子>



## ■就職希望度

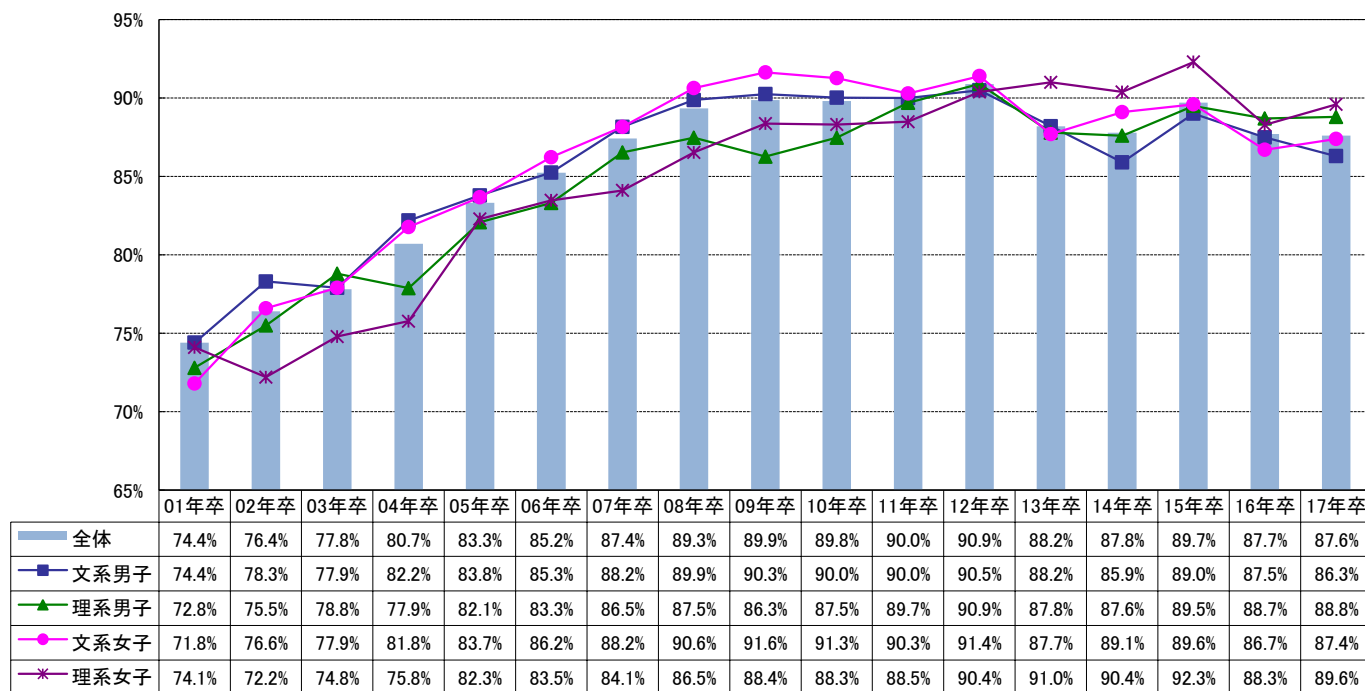
(5) あなたの就職希望度は次のうちどちらですか

	全体		文系男子		理系男子		文系女子		理系女子	
		16年卒		16年卒		16年卒		16年卒		16年卒
なにがなんでも就職したい	87.6%	87.7%	86.3%	87.5%	88.8%	88.7%	87.4%	86.7%	89.6%	88.3%
希望する就職先に決まらなければ、就職しなくともよい	12.4%	12.3%	13.7%	12.5%	11.2%	11.3%	12.6%	13.3%	10.4%	11.7%

(6) 就職しなかった時の進路はどうしますか 前問で「希望する就職先に決まらなければ、就職しなくともよい」と回答した人のみ

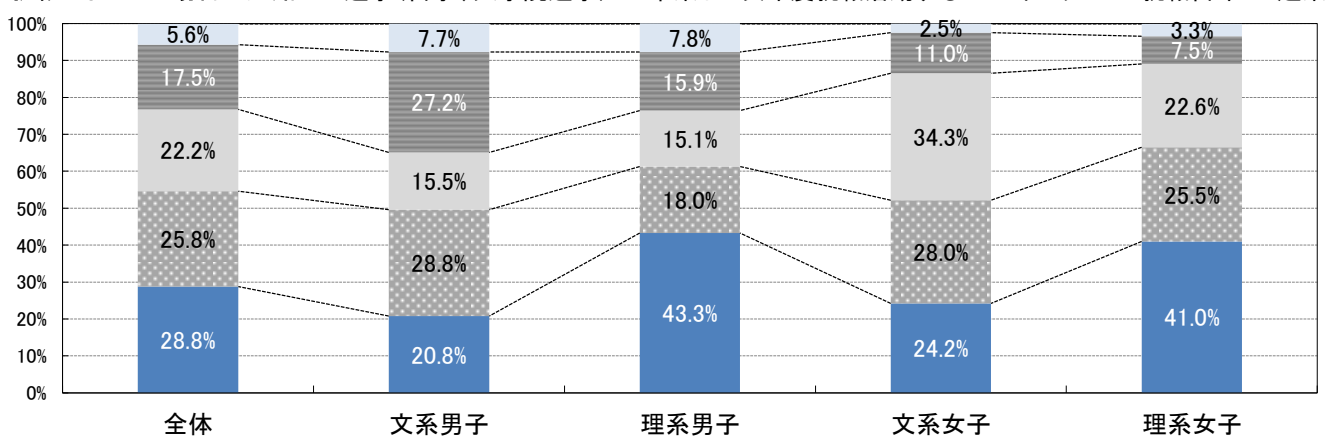
	全体 (n=1,821)		文系男子 (n=427)		理系男子 (n=245)		文系女子 (n=910)		理系女子 (n=239)	
		16年卒		16年卒		16年卒		16年卒		16年卒
進学(留学、大学院進学)	28.8%	26.4%	20.8%	17.7%	43.3%	37.3%	24.2%	23.2%	41.0%	38.0%
卒業して次年度就職活動する	25.8%	28.2%	28.8%	29.7%	18.0%	25.9%	28.0%	28.2%	25.5%	29.1%
フリーター	22.2%	24.1%	15.5%	21.8%	15.1%	13.3%	34.3%	33.5%	22.6%	25.2%
就職留年	17.5%	15.7%	27.2%	23.4%	15.9%	16.1%	11.0%	11.7%	7.5%	4.7%
起業	5.6%	5.6%	7.7%	7.3%	7.8%	7.5%	2.5%	3.4%	3.3%	3.0%

### 就職希望度(なにがなんでも就職したい)



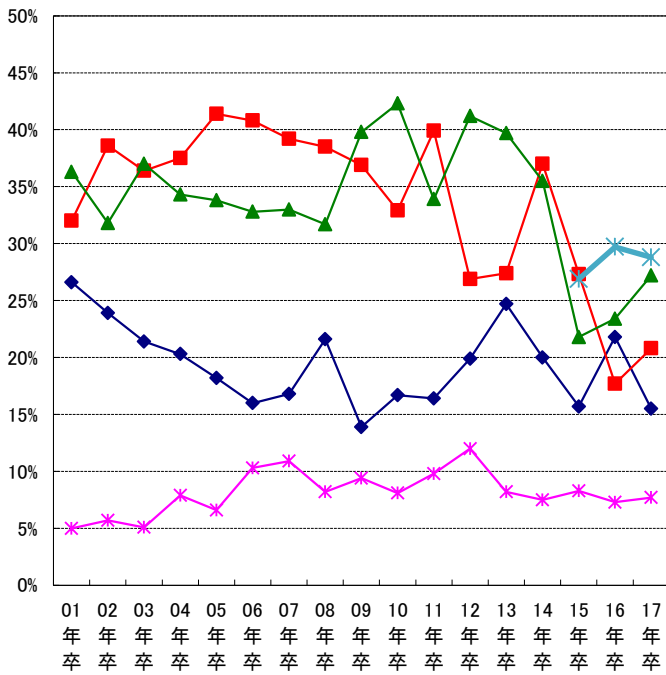
※11年卒以前はウエイトバック集計を行っていない結果にて表記しています。

### 就職しなかった場合の進路

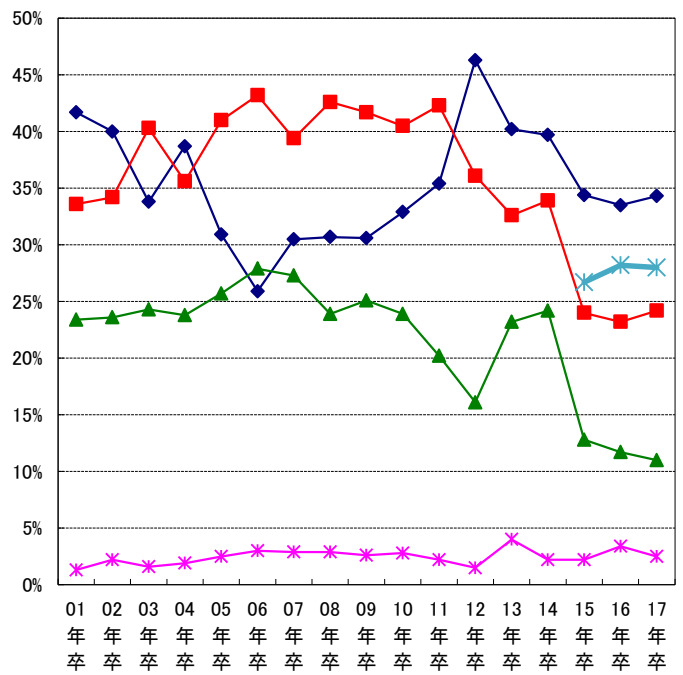


※就職しない場合に想定している進路(文理男女別 01年卒～17年卒)

＜文系男子＞



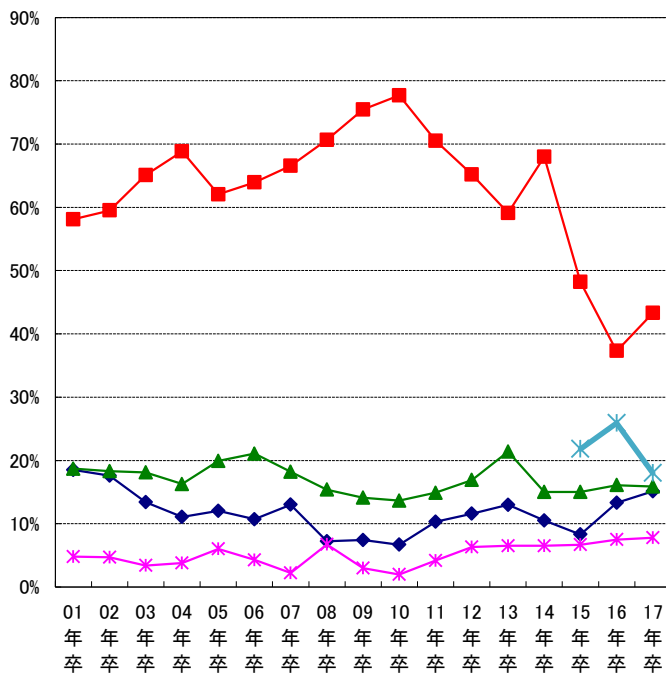
＜文系女子＞



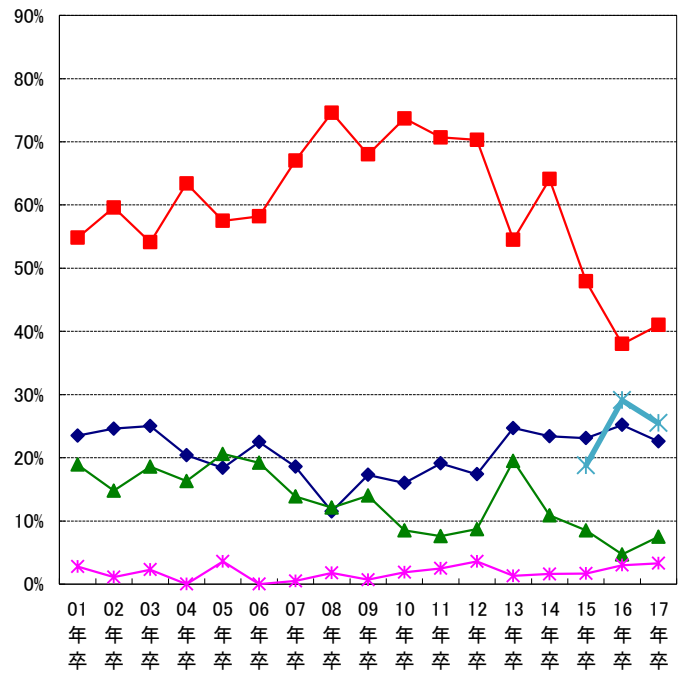
◆ フリーター ■ 進学(留学、大学院進学) ▲ 就職留年 \* 起業 ◆ 卒業して次年度就職活動する

※15年卒から「卒業して次年度就職活動する」を選択肢に追加

＜理系男子＞



＜理系女子＞



◆ フリーター ■ 進学(留学、大学院進学) ▲ 就職留年 \* 起業 ◆ 卒業して次年度就職活動する

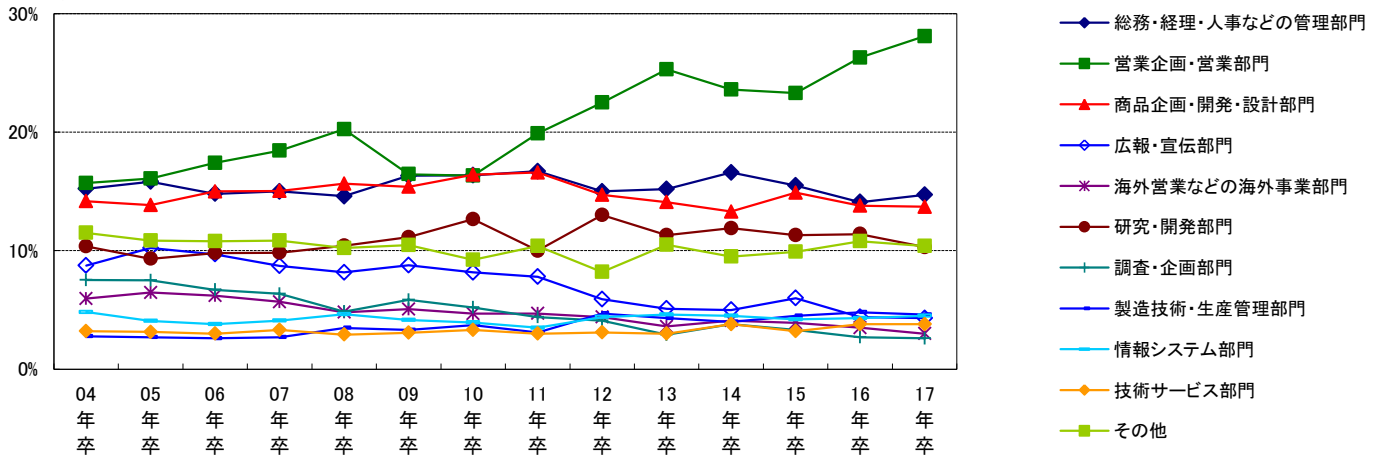
※15年卒から「卒業して次年度就職活動する」を選択肢に追加

■ 志望職種

(7)現時点での志望職種は何ですか

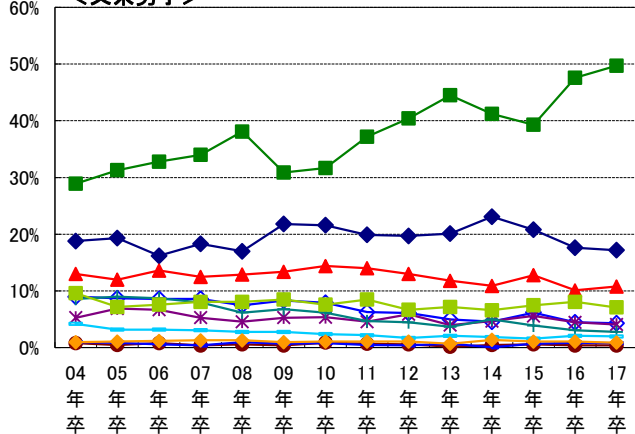
	全体		文系男子		理系男子		文系女子		理系女子	
		16年卒		16年卒		16年卒		16年卒		16年卒
総務・経理・人事などの管理部門	14.7%	14.1%	17.2%	17.6%	2.8%	2.3%	24.7%	23.8%	4.9%	4.5%
営業企画・営業部門	28.1%	26.3%	49.7%	47.6%	8.3%	7.3%	28.2%	26.3%	10.0%	10.5%
商品企画・開発・設計部門	13.7%	13.8%	10.8%	10.1%	13.9%	15.3%	14.0%	13.8%	20.8%	20.2%
広報・宣伝部門	4.3%	4.4%	4.3%	4.5%	0.7%	1.1%	8.0%	7.7%	1.7%	2.3%
海外営業などの海外事業部門	3.0%	3.5%	4.1%	4.5%	0.7%	1.4%	4.4%	5.2%	0.9%	0.8%
研究・開発部門	10.3%	11.4%	0.4%	0.4%	29.7%	31.9%	0.3%	0.4%	24.5%	25.7%
調査・企画部門	2.6%	2.7%	2.8%	3.1%	2.7%	2.4%	2.7%	2.7%	1.8%	2.6%
製造技術・生産管理部門	4.6%	4.8%	0.8%	0.9%	13.8%	12.9%	0.6%	0.7%	6.9%	9.0%
情報システム部門	4.5%	4.3%	2.0%	2.1%	11.4%	10.5%	1.5%	1.5%	5.0%	4.2%
技術サービス部門	3.8%	3.8%	0.9%	1.1%	9.0%	7.5%	1.7%	2.7%	6.4%	6.0%
その他	10.4%	10.8%	7.1%	8.1%	7.0%	7.5%	14.0%	15.0%	17.0%	14.0%

<全体>

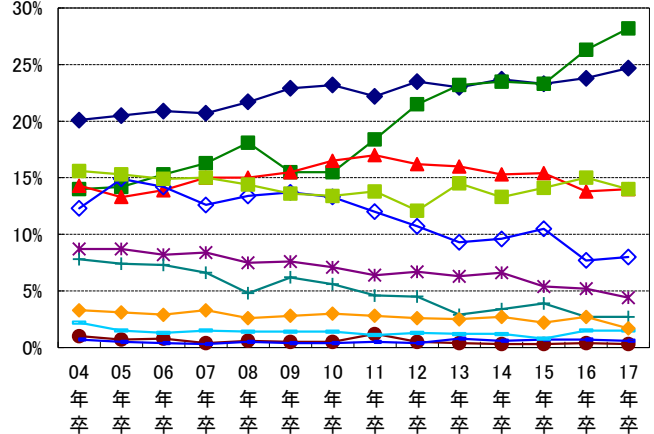


※11年卒以前はウエイトバック集計を行っていない結果にて表記しています。

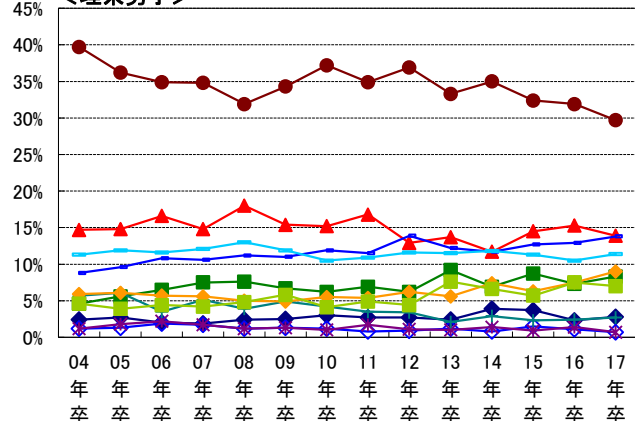
<文系男子>



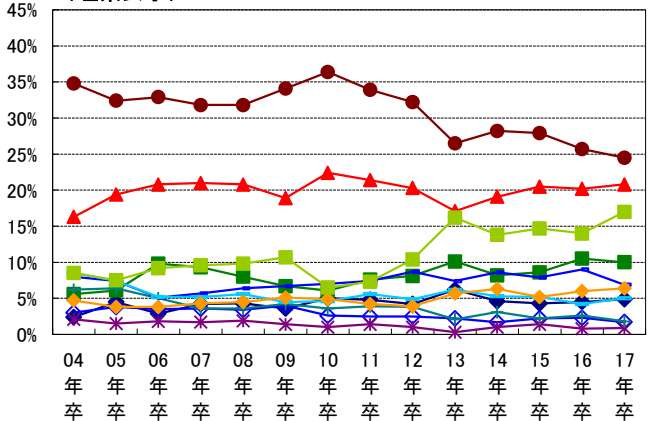
<文系女子>



<理系男子>



<理系女子>



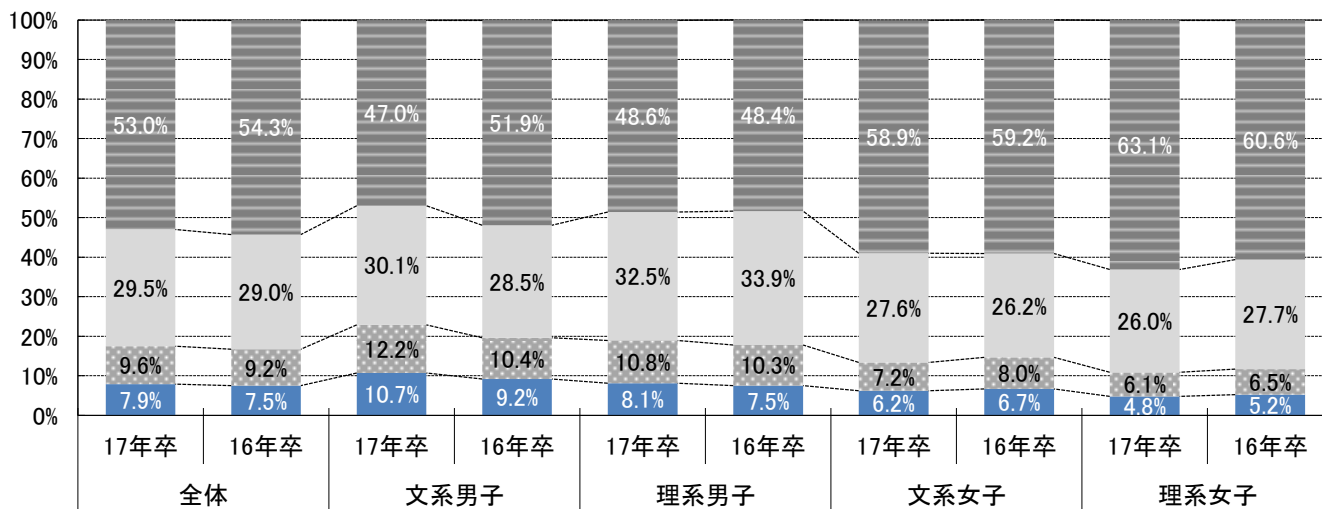
■ 海外志向

(8) あなたの海外勤務志向について最も近いもの

	全体		文系男子		理系男子		文系女子		理系女子	
		16年卒		16年卒		16年卒		16年卒		16年卒
仕事内容に関わらず海外で勤務したい	7.9%	7.5%	10.7%	9.2%	8.1%	7.5%	6.2%	6.7%	4.8%	5.2%
やりたい仕事があるので海外で勤務したい	9.6%	9.2%	12.2%	10.4%	10.8%	10.3%	7.2%	8.0%	6.1%	6.5%
希望する勤務地なら海外で勤務したい	29.5%	29.0%	30.1%	28.5%	32.5%	33.9%	27.6%	26.2%	26.0%	27.7%
海外勤務はしたくない	53.0%	54.3%	47.0%	51.9%	48.6%	48.4%	58.9%	59.2%	63.1%	60.6%

海外勤務志向について

- 仕事内容に関わらず海外で勤務したい
- やりたい仕事があるので海外で勤務したい
- 希望する勤務地なら海外で勤務したい
- 海外勤務はしたくない



	合計	仕事内容に関わらず海外で勤務したい	やりたい仕事があるので海外で勤務したい	希望する勤務地なら海外で勤務したい	海外勤務はしたくない
絶対に大手企業がよい	10.3%	19.2%	13.4%	11.0%	5.9%
自分のやりたい仕事ができるのであれば大手企業がよい	38.1%	43.1%	50.1%	42.8%	30.9%
やりがいのある仕事であれば中堅・中小企業でもよい	38.9%	30.4%	32.2%	37.5%	45.0%
中堅・中小企業がよい	8.1%	4.6%	2.4%	5.6%	12.2%
その他(公務員 Uターン志望など)	4.2%	1.5%	1.6%	2.8%	5.8%
自分で会社を起こしたい	0.4%	1.1%	0.2%	0.4%	0.2%
「絶対に大手企業がよい」+「自分のやりたい仕事ができるのであれば大手企業がよい」	48.4%	62.3%	63.5%	53.8%	36.8%
「やりがいのある仕事であれば中堅・中小企業でもよい」+「中堅・中小企業がよい」	47.0%	35.0%	34.6%	43.1%	57.2%