

データ集

- 採用マーケットの動向
- 学生の動向
- 企業の採用動向
- 大学の就職支援
- 付録（添付資料）

採用マーケットの動向

1. 学生数・卒業者数・進路状況

『平成27年度学校基本調査：文部科学省』より
大学等入学者数の推移、大学院進学率推移、大学3年生・大学院1年生の人数、卒業者の推移、卒業後の進路（3年分）について、一部データを抜粋して掲載。

2. 学生の就職希望率・内定率

『大学等卒業予定者の就職内定状況調査：厚生労働省、文部科学省共同調査』より
2015年卒の10月1日時点での調査結果をもとに、就職希望率と内定率の推移、
大学生文理別内定率の推移、大学生地区別内定率の推移について経年で掲載。
また、年4回発表されている内定状況調査を経年で掲載。

3. 日本人留学生及び外国籍留学生の現状

『「日本人の海外留学者数」及び「外国人留学生在籍状況調査」について：文部科学省』より
『平成26年度外国人留学生在籍状況調査結果：独立行政法人日本学生支援機構』より
5月1日時点での外国籍留学生数をもとに、留学生数の推移を掲載。
また、日本人の海外大への留学数推移及び主な留学先を掲載。

学生数・卒業者数・進路状況

大学等入学者の総数は、大学が9千人増加する一方、修士、短大は減少し、合わせて75万人となった(図1)。大学院への進学率は11.0%と、就職環境の好転により、5年連続で減少している(図2)。

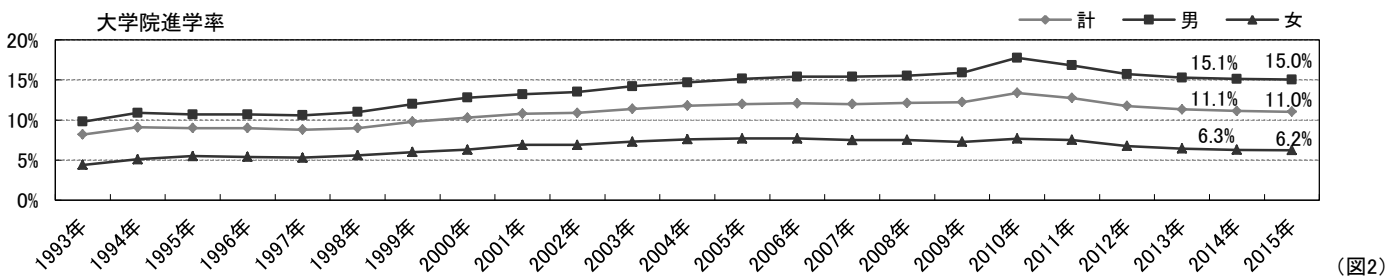
2015年卒の就職者数は大学で前年より1.6万人増の約38.8万人となった。更に、既卒で就職活動を継続する学生も大学・大学院・短大をあわせて8千人減少し、約3.6万人と就職環境の好転を裏付けている(図5)。

◆大学等入学者数の推移

(単位:人)	2004年	2005年	2006年	2007年	2008年	2009年	2010年	2011年	2012年	2013年	2014年	2015年
大学	598,331	603,760	603,054	613,613	607,159	608,731	619,119	612,858	605,390	614,183	608,247	617,509
大学院(修士)	76,749	77,557	77,851	77,451	77,396	78,119	82,310	79,385	74,985	73,353	72,856	71,966
短期大学	106,204	99,431	90,740	84,596	77,339	73,163	72,047	68,432	64,063	64,653	61,699	60,998
総数	781,284	780,748	771,645	775,660	761,894	760,013	773,476	760,675	744,438	752,189	742,802	750,473

(図1)

◆平成27年度大学院進学率



(図2)

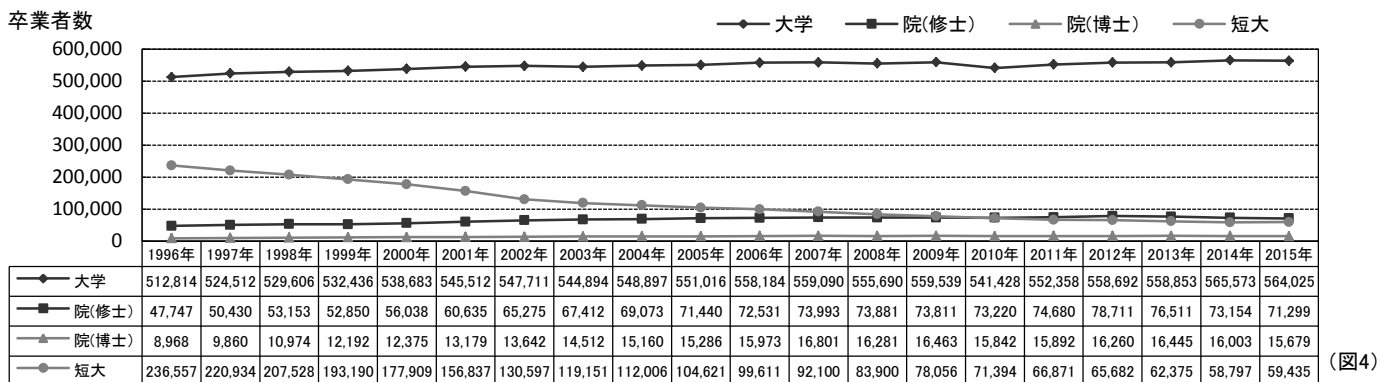
◆大学3年生、大学院1年生の人数

※就職活動を行うか否かに関わらず、大学3年生、大学院1年生の人数を表しています。

(単位:人)	08年卒	09年卒	10年卒	11年卒	12年卒	13年卒	14年卒	15年卒	16年卒	17年卒	18年卒
大学	595,780	600,643	599,297	610,365	604,327	603,901	612,277	606,481	600,972	609,509	612,913
大学院(修士)	79,290	79,175	79,358	80,269	85,003	82,124	77,717	75,965	75,560	75,319	-
総数	675,070	679,818	678,655	690,634	689,330	686,025	689,994	682,446	676,532	684,828	-

(図3)

◆卒業者の推移



(図4)

◆卒業後の進路

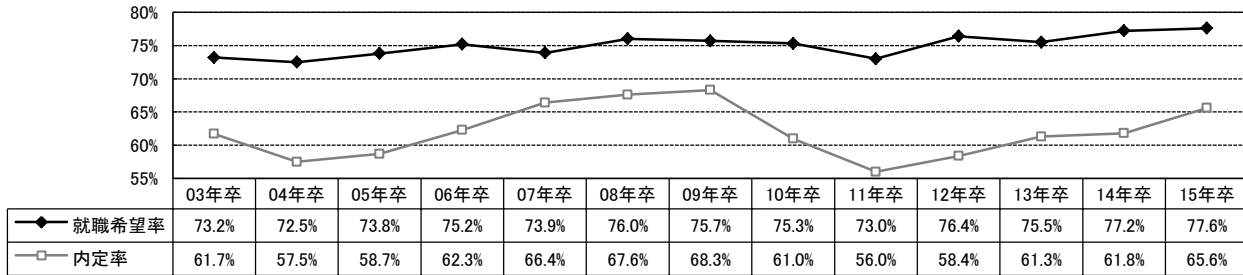
(単位:人)	大学			大学院(修士)			短大		
	2013年卒	2014年卒	2015年卒	2013年卒	2014年卒	2015年卒	2013年卒	2014年卒	2015年卒
就職者(正規の職員等)	353,125	372,509	388,573	53,785	51,952	51,897	39,724	38,773	41,161
就職者(正規の職員等でない者)	22,734	22,259	21,132	2,379	2,295	2,241	6,126	5,463	5,243
進学者	63,334	63,027	62,240	7,491	7,259	7,076	6,541	6,158	5,675
臨床研修医	8,984	8,899	9,056	-	-	-	-	-	-
専修学校・外国の学校等入学者	9,488	8,360	6,717	481	432	284	1,280	1,016	927
一時的な仕事に就いた者	16,736	14,519	11,730	1,270	1,177	1,117	2,115	1,778	1,414
進学準備中の者	3,326	2,844	2,697	432	442	406	309	301	263
就職準備中の者	41,832	37,638	30,850	4,352	3,949	3,160	2,409	1,979	1,637
その他	30,771	28,002	24,546	4,756	4,360	3,930	3,497	3,129	2,999
死亡・不詳の者	8,523	7,516	6,484	1,565	1,288	1,188	374	200	116
合計	558,853	565,573	564,025	76,511	73,154	71,299	62,375	58,797	59,435

(図5)

学生の就職希望率・内定率

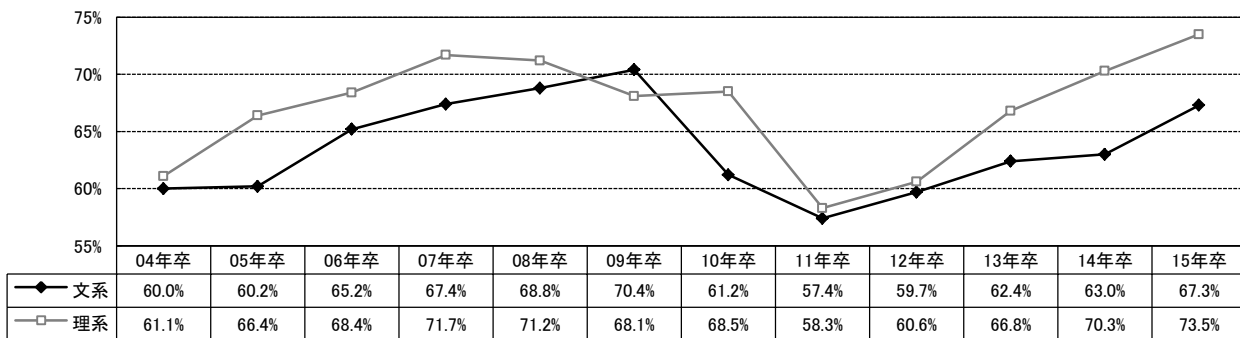
厚生労働省と文部科学省の共同調査による学生(大学生、短期大学生、高等専門学校生)の就職内定状況は、15年卒の2014年10月1日時点内定率が前年比3.8pt増加の65.6%と、4年連続の上昇となった(図1)。文理別では文系の67.3%に対し、理系が73.5%と明確に理系有利の結果となっている(図2)。卒業時の2015年4月1日時点で大学生のみの最終的な就職率は、前年比2.3pt増の96.7%と、こちらも4年連続で改善がみられる(図4)。

◆就職希望率と内定率の推移(10月1日時点比較 ※短大、高等専門学校生含む)



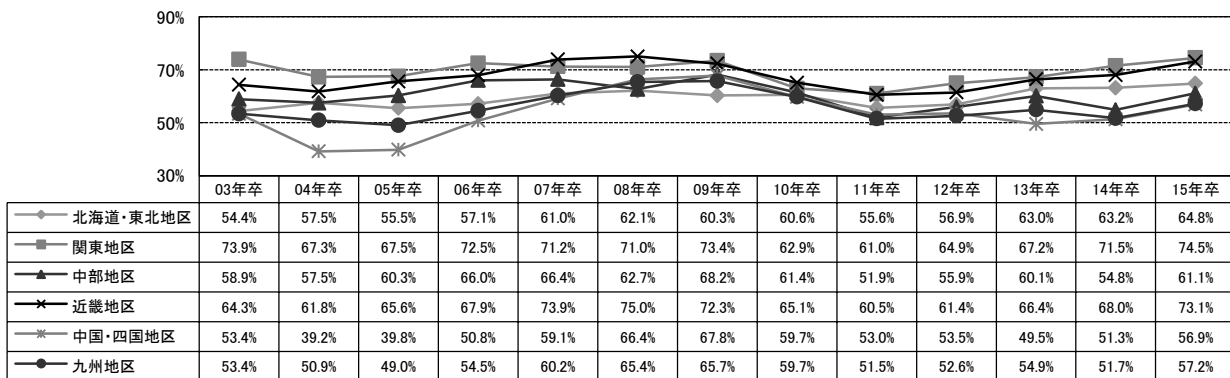
(図1)

◆大学生文理別内定率の推移(10月1日時点)



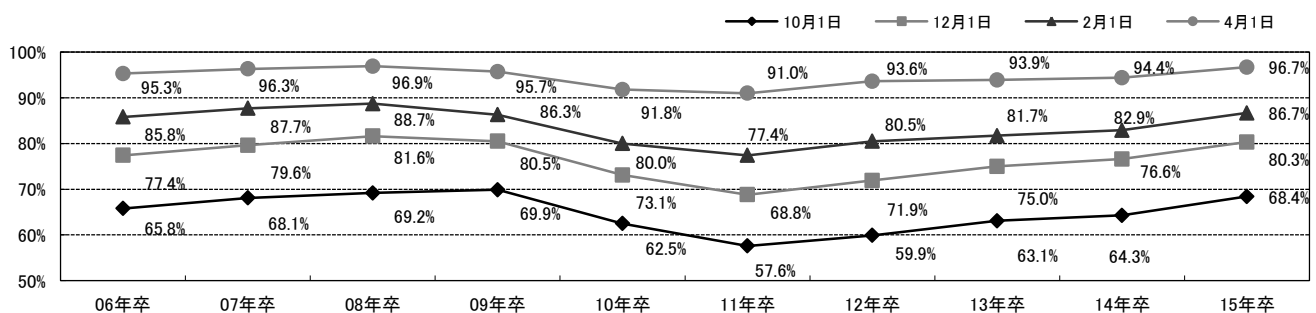
(図2)

◆大学生地区別内定率の推移(10月1日時点)



(図3)

◆就職内定率の推移(10月1日～4月1日時点 ※大学生のみ)

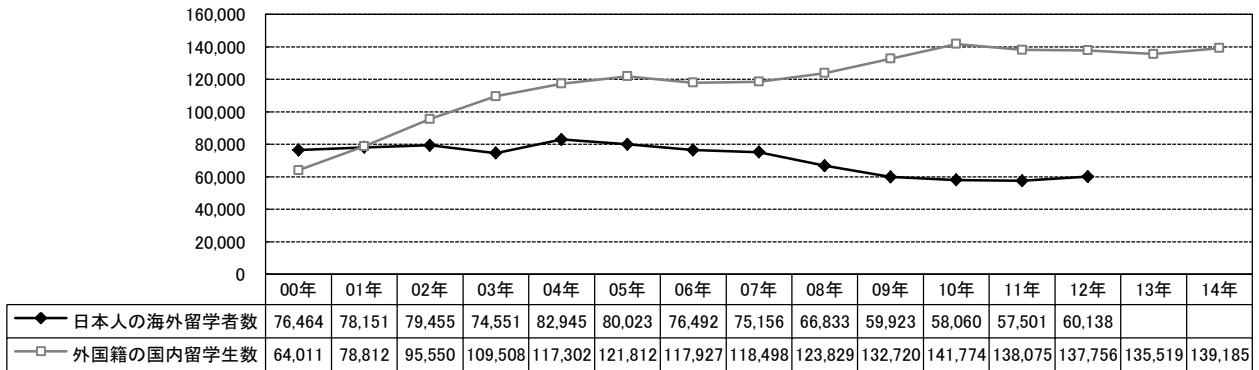


(図4)

日本人留学生及び外国籍留学生の現状

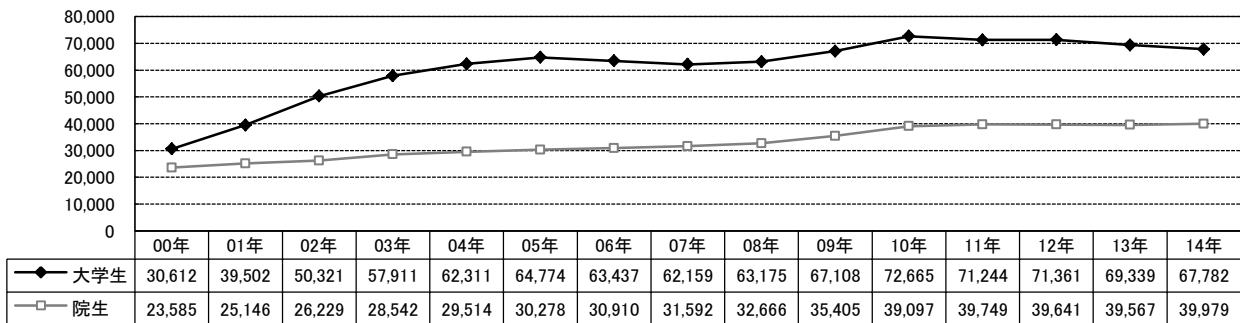
政府が就職活動後ろ倒しの一因として挙げたグローバル人材の育成。現在、日本人の海外留学者数は2012年で60,138人と、ここ数年横ばいとなっている。外国籍の来日留学生数は2014年で139,185人と、こちらも横ばい傾向が続いている(図1)。日本人留学生の主な留学先は「中国」が21,126名(35.1%)で最も多く、外国籍の留学生の出身国内訳も「中国」が77,792名(55.9%)と、入出国共に中国が最も高い割合となっている(図3・4)。

◆日本人の海外留学者数及び外国籍の日本国内留学生数推移(※外国籍留学生は院・学部・短大・高等専門学校・専修学校・準備教育課程生含む)



(図1)

◆外国籍の来日留学生数推移(学校種類別)



(図2)

◆日本人の主な留学先、来日留学生の出身国別学生数

日本人の主な留学先・留学者数(2012年)

(単位:人)

	主な留学先	留学者数	前年増減	全体比率
1	中国	21,126	3,165	35.1%
2	アメリカ合衆国	19,568	△398	32.5%
3	イギリス	3,633	△72	6.0%
4	台湾	3,097	236	5.1%
5	ドイツ	1,955	88	3.3%
6	オーストラリア	1,855	△262	3.1%
7	フランス	1,661	△24	2.8%
8	カナダ	1,626	△225	2.7%
9	韓国	1,107	△83	1.8%
10	ニュージーランド	1,052	△9	1.7%
	その他	3,458	221	5.8%
	合計	60,138	2,637	-

※平成27年2月発表資料

(図3)

来日留学生の出身国別学生数(2014年5月1日現在)

(単位:人)

	主な留学先	留学者数	前年増減	全体比率
1	中国	77,792	4,092	55.9%
2	韓国	13,940	1,364	10.0%
3	ベトナム	11,174	▲4,884	8.0%
4	ネパール	5,291	▲2,103	3.8%
5	台湾	4,971	▲252	3.6%
6	インドネシア	2,705	▲295	1.9%
7	タイ	2,676	▲293	1.9%
8	マレーシア	2,361	▲68	1.7%
9	アメリカ合衆国	1,975	108	1.4%
10	ミャンマー	1,280	▲87	0.9%
11	モンゴル	1,222	▲84	0.9%
12	スリランカ	902	▲108	0.6%
	その他	12,896	▲1,137	9.3%
	合計	139,185	▲3,666	-

(図4)

『図1・3 出所: 文部科学白書(ユネスコ統計局, OECD, IIE等における統計による推計データ: 文部科学省)』

『図1・2・4 出所: 外国人留学生在籍状況調査結果より: 独立行政法人日本学生支援機構』