

# 2018年卒マイナビ大学生就職意識調査



2017年4月

株式会社 マイナビ  
代表取締役社長 中川 信行  
【本社】〒100-0003 東京都千代田区一ツ橋1-1-1

株式会社マイナビ(本社:東京都千代田区/代表取締役 中川信行)は、1979年卒(1978年調査)以来、大学生の就職意識(大手企業志向、企業選択のポイント、就職希望度など)を調査・発表しております。このたび調査回答数15,621件にて2018年3月大学卒業予定者の調査結果がまとまりましたので、ここに発表させていただきます。

## 【調査概要】

- I.調査対象 : 2018年3月卒業見込みの全国大学3年生、大学院1年生(調査開始時点)
- II.調査期間 : 2017年2月1日 ~2017年4月12日(2017年卒は2016年3月1日 ~2016年4月20日)
- III.調査方法 : WEB入力フォームによる回収
- IV.有効回答 : 15,621件
- V.集計方法 : 2018年卒データ及び2017年卒データに関して、該当年月卒業(予定)の大学生・大学院生の構成比と等しくするため、文部科学省の学校基本調査を基に、ウエイトバック集計を行っている。基準数値は、2018年卒は2016年12月公表の大学3年生・院1年生在籍数を参照し、文理男女比を算出している。尚、エリア別・国公立私立別・理系学科系統別は属性内の文理男女比が公表されていない為、ウエイトバックをかけずに集計している。

※ウエイトバック集計とは・・・アンケート回答者の属性構成比率が実際の属性比率と乖離している場合、構成比に合わせるように重み付けして集計すること。

## 文理男女

	文系		理系		合計	
男子	3,365	32.7%	2,763	51.9%	6,128	39.2%
女子	6,934	67.3%	2,559	48.1%	9,493	60.8%
合計	10,299		5,322		15,621	

## 現住所エリア

	北海道	東北	関東	甲信越	東海	北陸	関西	中国	四国	九州	海外	合計
計	388	985	6,457	287	1,681	234	3,710	660	262	944	13	15,621

※現住所エリアが海外の学生の回答については、回答数が少ないため集計結果は発表しませんが、全体の数値には含まれます。

## 【INDEX】

- (1) あなたの「就職観」に最も近いものはどれですか
- (2) あなたは「大手企業志向」ですか、それとも「中堅・中小企業志向」ですか
- (3) 企業選択をする場合、どのような企業がよいと思いますか
- (4) 行きたくない会社があったとしたら、次のどのような会社ですか
- (5) あなたの就職希望度は次のうちどれですか
- (6) 就職しなかった場合の進路はどうしますか
- (7) 現時点での志望職種は何ですか
- (8) あなたの海外勤務志向について最も近いもの

【参考】 エリア別データ  
国公立私立別データ  
理系学科系統別データ

■ 日本調査に関するお問合せ先 ■  
株式会社 マイナビ 社長室 HRリサーチ部  
TEL : 03-6267-4571 E-mail : hrrc@mynavi.jp

## 【TOPICS】

### ■就職観の1位は前年同様「楽しく働きたい」、2位「個人の生活と仕事を両立させたい」が

#### 5年連続の増加(P3)

学生の就職観を全体で見ると1位は前年同様「楽しく働きたい」(29.7%、対前年0.2pt減)で、この十数年変わらずトップで、全体で見るとほぼ前年並みだが、理系(男子/女子)は減少している。2位の「個人の生活と仕事を両立させたい」(26.2%、対前年1.7pt増)は、13年卒調査から数えて5年連続で増加傾向にあり、特に理系女子では「楽しく働きたい」を抜いて1位になった。「ワークライフバランス」という言葉の浸透に伴い、仕事と私生活の両立が就職観としてより重視されるようになってきていると考えられる。3位の「人のためになる仕事をしたい」(16.1%、対前年1.6pt減)は前年より減少した。

### ■大手企業志向は前年よりさらに上昇、理系男子では全体の6割が大手企業志向と回答(P5)

大手企業志向(「絶対に大手企業がいい」+「自分のやりたい仕事ができるのであれば大手企業がよい」の合計)については、前年を4.4pt上回る52.8%と、10年卒以来8年ぶりに過半数となった。また、理系男子は前年比7.5pt増の60.0%と大きく増加した。18年卒は就職活動スケジュールが17年卒と同じであることで先輩の経験談を活用しやすいことや、ここ数年の人手不足の現状—学生にとって売り手市場—を受けて、より規模の大きな企業を目指して活動を始めたようだ。この大手企業志向は、文理男女で分けた場合にも同様で、全体・文理男女の4分類ともに、2年連続の増加となった。国公立・私立/文系・理系の分類を、さらに男女/地域で分類したところ、ほとんどの分類で大手企業志向の上昇が見られ、特に関東の「国公立理系(男女とも)」「私立理系(男子)」は、前年より10pt以上の上昇があった。

### ■企業選択のポイントは、「自分のやりたい仕事(職種)ができる会社」が上位ながら微減、

#### 「安定している会社」が前年よりさらに増加(P6)

企業選択のポイントでは、「自分のやりたい仕事(職種)ができる会社(38.1%、対前年0.3pt減)」「働きがいのある会社(15.1%、対前年比0.9pt減)」がそれぞれ5年連続で減少し、「安定している会社(30.7%、対前年比2.0pt増)」「給料の良い会社(15.1%、対前年比2.3pt増)」がそれぞれ2年連続で増加した。「自分のやりたい仕事(職種)ができる会社」は、最も選ばれる項目でありながらも、01年卒調査以降、最も低い割合を更新し、「安定している会社」は、01年卒調査以来最も高い割合を更新した。文理男女の4区分に分けると、文系男子では「安定している会社」が「自分のやりたい仕事(職種)ができる会社」を初めて上回り、最も選ばれている。また、文理ともに男子の「自分のやりたい仕事(職種)がある企業」の割合は、過去最低となった。

### ■行きたくない会社は「暗い雰囲気」の会社が18年連続のトップ、

#### 残業や給料への関心は高まる傾向にある(P8)

行きたくない会社については、「暗い雰囲気」の会社(33.9%、対前年2.1pt減)が6年連続で減少傾向にあるものの、18年連続の1位である。2位以下も上位は前年同様の順位で大きな変化はない。ここ数年増加傾向にあるものは、「残業が多い会社(14.5%、対前年2.1pt増)」「給料の安い会社(14.9%、対前年1.9pt増)」などがある。文理男女で分けても残業と給料については同様の傾向が見られ、ここ数年増加傾向にある。

### ■就職希望度は前年並み、9割近くの学生が「何が何でも就職したい」(P10)

就職希望度については、「なにがなんでも就職したい」は前年比0.4pt増の88.1%と、ほぼ前年並みとなった。文理男女の分類で見ると、「なにがなんでも就職したい」と回答した割合はどの分類でも85%を超えており、就職に対する意欲は例年通り高いといえる。就職しなかった場合の進路については、理系は男女とも「進学」が最も高いが、文系は男子が「就職留年(27.4%、女子:13.3%)」、女子が「フリーター(29.4%、男子:16.0%)」と、男女で上位が分かれた。

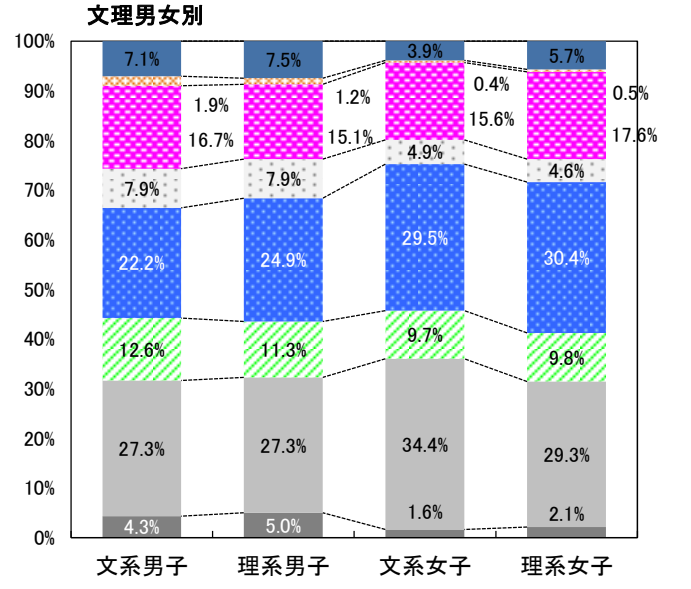
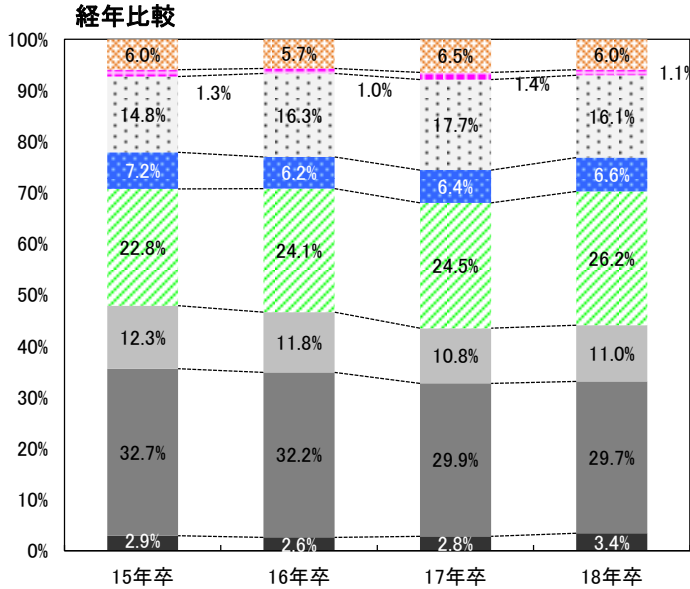
### ■志望職種は「営業企画・営業部門」が8年連続の1位 文系女子では3年連続の増加(P12)

志望職種については、「営業企画・営業部門(27.0%)」が前年比1.1pt減ながら、全体で8年連続の1位である。「営業企画・営業部門」の志望増加を文系の男女別に見ると、文系男子は前年より減少しているのに対して、文系女子は3年連続の増加傾向にあるものの、全体の割合で見ると、文系女子の営業職志望割合はおおよそ3割、文系男子はおおよそ5割と差がある。理系は男女ともに「研究・開発部門」が本年も前年同様最も高い。また、この割合は前年まで3年連続で減少していたが、本年増加に転じた。前述の大手企業志向の上昇と合わせて、学生の就職意識に変化が表れているといえる。

■就職観

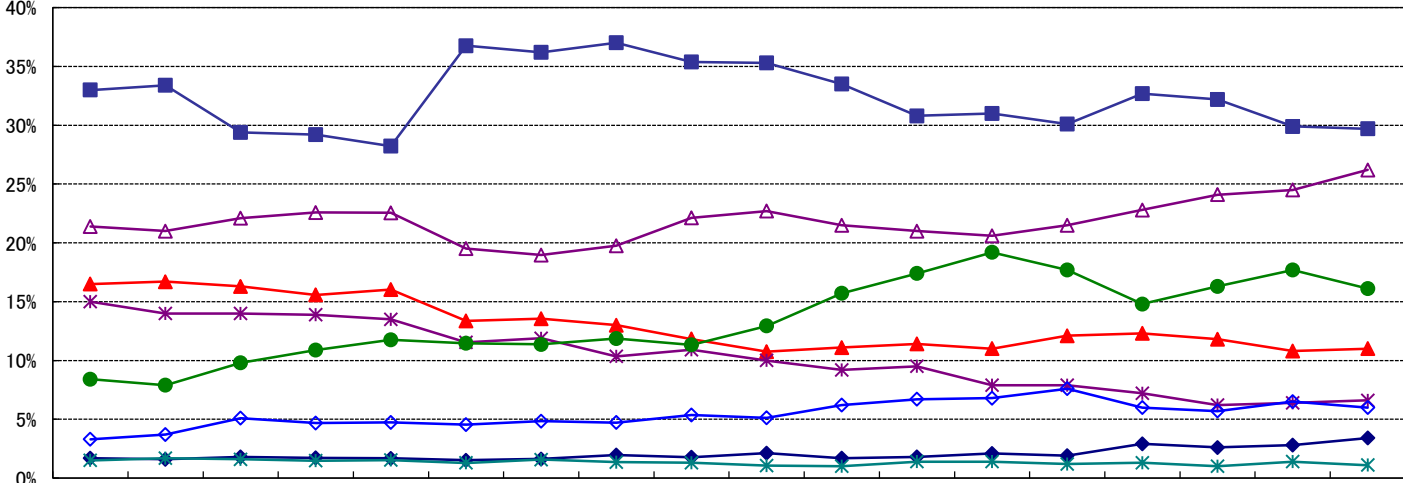
(1) あなたの「就職観」に最も近いものはどれですか

	全体		文系男子		理系男子		文系女子		理系女子	
		17年卒		17年卒		17年卒		17年卒		17年卒
収入さえあればよい	3.4%	2.8%	4.3%	3.6%	5.0%	4.2%	1.6%	1.3%	2.1%	1.7%
楽しく働きたい	29.7%	29.9%	27.3%	25.2%	27.3%	28.8%	34.4%	34.4%	29.3%	32.8%
自分の夢のために働きたい	11.0%	10.8%	12.6%	11.7%	11.3%	12.1%	9.7%	9.0%	9.8%	11.0%
個人の生活と仕事を両立させたい	26.2%	24.5%	22.2%	22.1%	24.9%	21.3%	29.5%	28.7%	30.4%	26.1%
プライドのもてる仕事をしたい	6.6%	6.4%	7.9%	7.9%	7.9%	7.1%	4.9%	4.8%	4.6%	4.8%
人のためになる仕事をしたい	16.1%	17.7%	16.7%	19.5%	15.1%	16.0%	15.6%	17.1%	17.6%	18.2%
出世したい	1.1%	1.4%	1.9%	2.0%	1.2%	2.3%	0.4%	0.4%	0.5%	0.5%
社会に貢献したい	6.0%	6.5%	7.1%	8.0%	7.5%	8.2%	3.9%	4.3%	5.7%	5.0%



- 収入さえあればよい
- 楽しく働きたい
- 自分の夢のために働きたい
- 個人の生活と仕事を両立させたい
- プライドの持てる仕事をしたい
- 人のためになる仕事をしたい
- 出世したい
- 社会に貢献したい

就職観の推移(01年卒~18年卒)

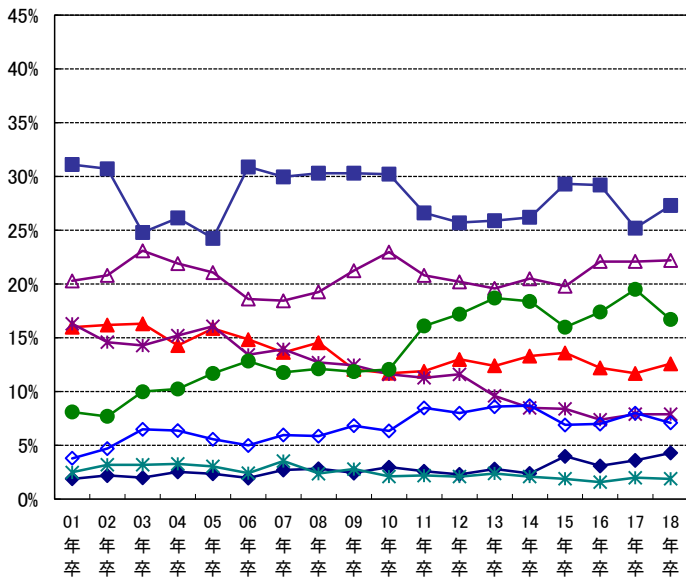


- ◆収入さえあればよい
- 楽しく働きたい
- ▲自分の夢のために働きたい
- △個人の生活と仕事を両立させたい
- ✱プライドの持てる仕事をしたい
- 人のためになる仕事をしたい
- ✱出世したい
- ◇社会に貢献したい

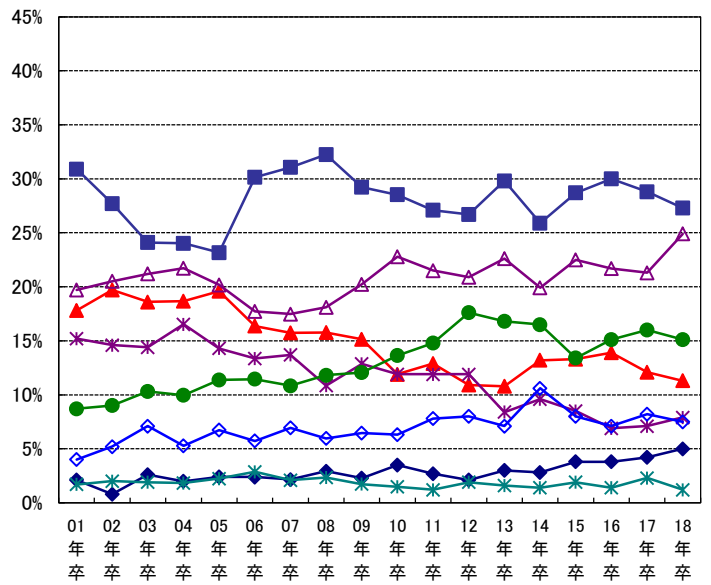
※11年卒以前はウエイトバック集計を行っていない結果にて表記しています。

■就職観(文理男女別 01年卒～18年卒)

<文系男子>

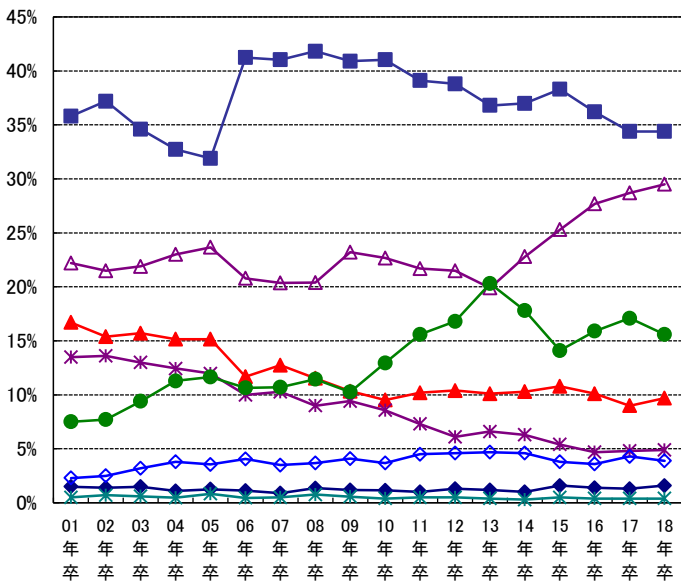


<理系男子>

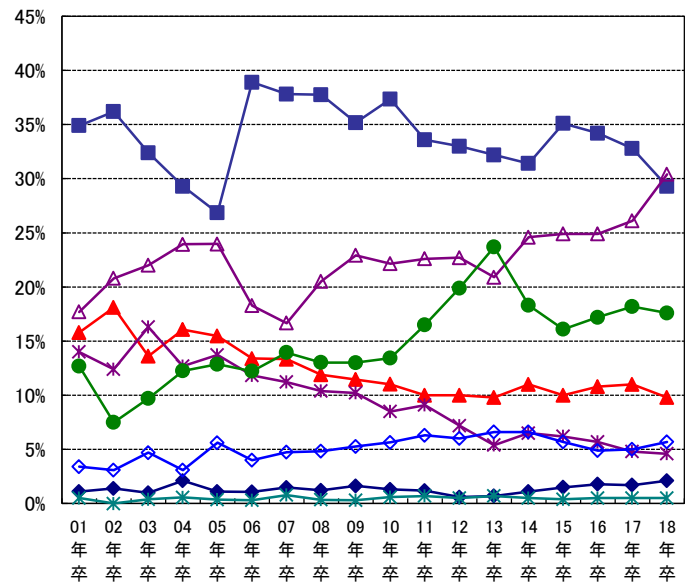


- ◆ 収入さえあればよい
- 楽しく働きたい
- ▲ 個人の生活と仕事を両立させたい
- ◆ 社会に貢献したい
- ▲ プライドの持てる仕事をしたい
- ▲ 自分の夢のために働きたい
- 人のためになる仕事をしたい
- \* 出世したい

<文系女子>



<理系女子>



- ◆ 収入さえあればよい
- 楽しく働きたい
- ▲ 個人の生活と仕事を両立させたい
- ◆ 社会に貢献したい
- ▲ プライドの持てる仕事をしたい
- ▲ 自分の夢のために働きたい
- 人のためになる仕事をしたい
- \* 出世したい

## ■企業志向

(2)あなたは「大手企業志向」ですか、それとも「中堅・中小企業志向」ですか

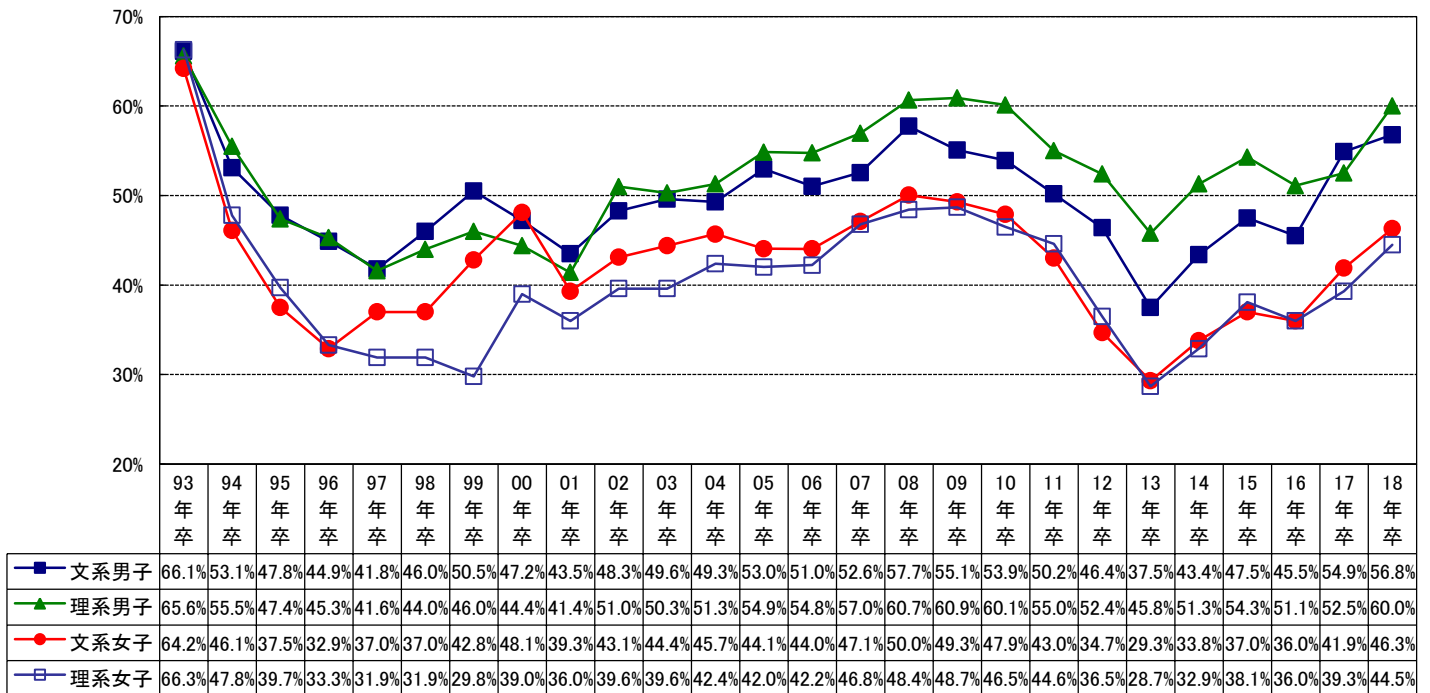
	全体		文系男子		理系男子		文系女子		理系女子	
		17年卒		17年卒		17年卒		17年卒		17年卒
絶対に大手企業がよい	12.4%	10.3%	16.0%	14.6%	15.4%	11.3%	8.3%	6.9%	7.6%	5.5%
自分のやりたい仕事ができるのであれば大手企業がよい	40.4%	38.1%	40.8%	40.3%	44.6%	41.2%	38.0%	35.0%	36.9%	33.8%
やりがいのある仕事であれば中堅・中小企業でもよい	36.1%	38.9%	32.3%	33.8%	31.7%	36.9%	41.3%	43.4%	42.1%	45.2%
中堅・中小企業がよい	7.1%	8.1%	6.1%	6.1%	5.2%	6.5%	8.8%	10.2%	9.1%	11.0%
その他(公務員 Uターン志望など)	3.5%	4.2%	4.0%	4.5%	2.8%	3.7%	3.5%	4.3%	4.1%	4.3%
自分で会社を起こしたい	0.4%	0.4%	0.7%	0.6%	0.3%	0.4%	0.1%	0.2%	0.1%	0.2%
「絶対に大手企業がよい」+「自分のやりたい仕事ができるのであれば大手企業がよい」	52.8%	48.4%	56.8%	54.9%	60.0%	52.5%	46.3%	41.9%	44.5%	39.3%
「やりがいのある仕事であれば中堅・中小企業でもよい」+「中堅・中小企業がよい」	43.2%	47.0%	38.4%	39.9%	36.9%	43.4%	50.1%	53.6%	51.2%	56.2%

国公立私立文理男女別の【大手企業志向の割合】・前年比較

		男子			女子			
		関東	関西	その他地域	関東	関西	その他地域	
国公立理系	18年卒	72.6%	73.2%	60.3%	62.3%	60.1%	41.4%	大手企業志向60%以上 大手企業志向40%以下
	17年卒	61.9%	65.7%	54.5%	48.8%	56.5%	35.6%	
国公立文系	18年卒	67.2%	69.2%	50.2%	56.4%	51.3%	39.1%	
	17年卒	69.7%	63.5%	49.1%	52.1%	53.8%	36.8%	
私立理系	18年卒	60.6%	54.0%	41.0%	44.6%	44.0%	30.3%	
	17年卒	50.8%	47.9%	39.9%	40.6%	38.0%	32.4%	
私立文系	18年卒	63.8%	53.9%	41.6%	53.8%	44.1%	35.9%	
	17年卒	61.5%	51.1%	39.1%	47.5%	38.6%	33.8%	

※(絶対+自分のやりたい事ができるのであれば)大手の回答合計

大手企業志向推移 【「絶対に大手企業がよい」+「自分のやりたい仕事ができるのであれば大手企業がよい」】



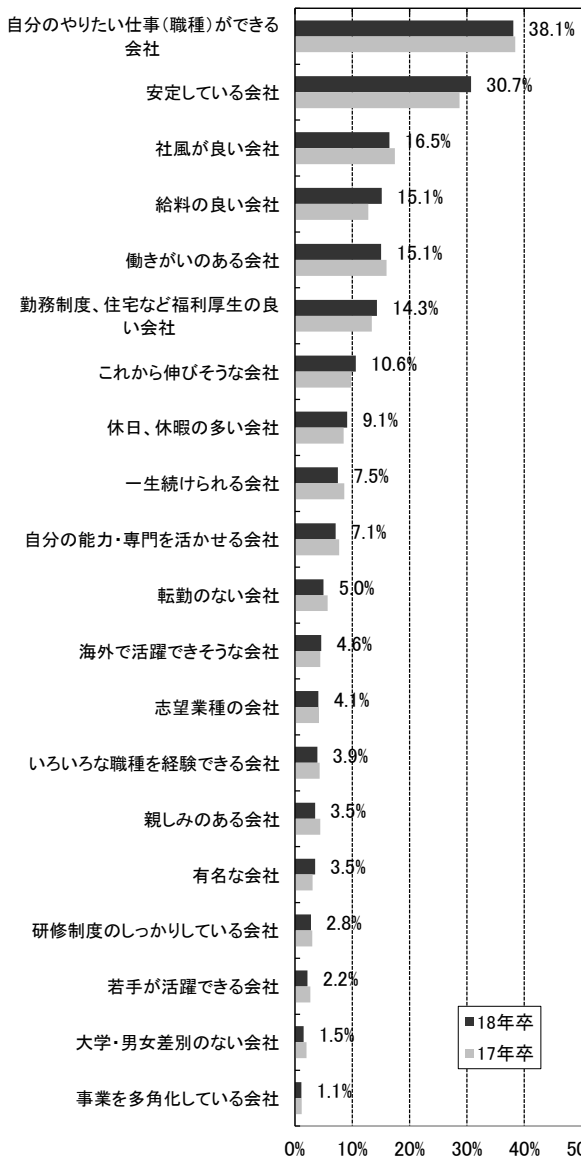
※11年卒以前はウエイトバック集計を行っていない結果にて表記しています。

### ■企業選択のポイント

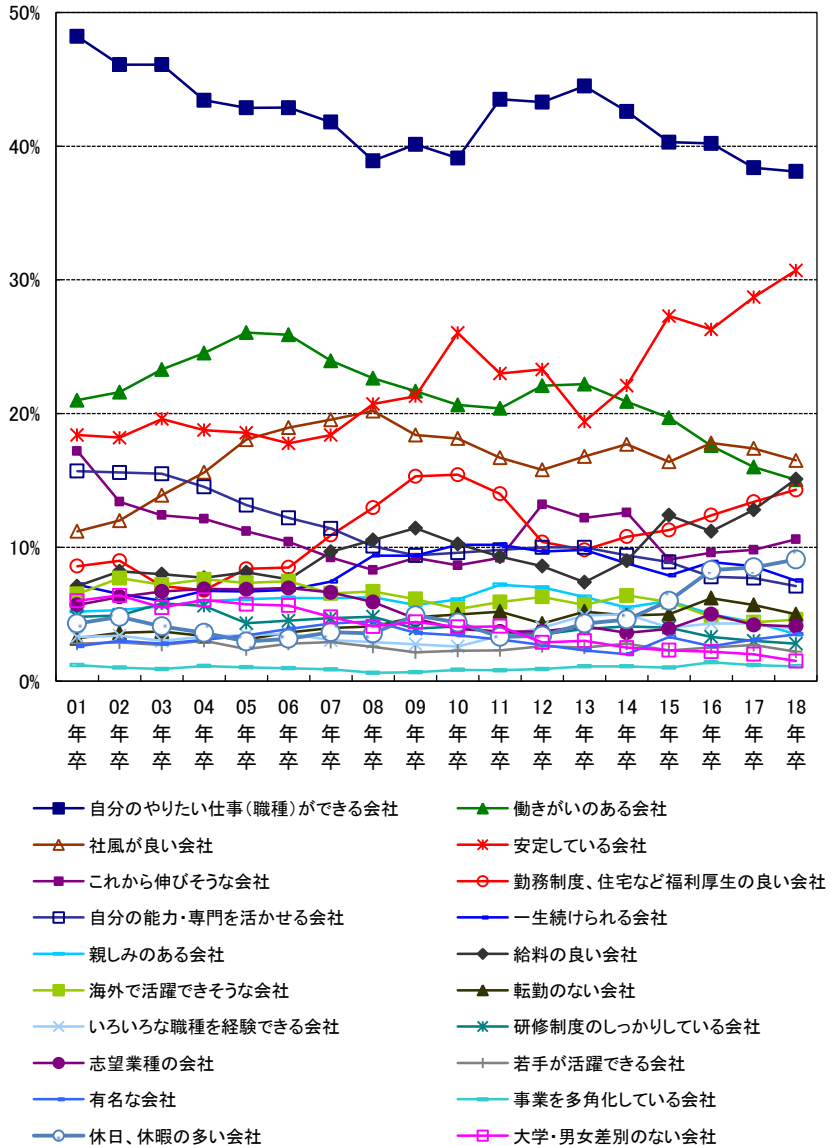
(3)あなたが企業選択をする場合、どのような企業がよいと思いますか(2つ選択)

	全体		文系男子		理系男子		文系女子		理系女子	
		17年卒		17年卒		17年卒		17年卒		17年卒
安定している会社	30.7%	28.7%	34.5%	30.1%	35.8%	34.8%	24.9%	24.4%	25.2%	23.6%
これから伸びそうな会社	10.6%	9.8%	13.4%	12.5%	12.5%	12.5%	7.3%	5.9%	8.2%	7.2%
給料の良い会社	15.1%	12.8%	19.2%	16.1%	19.5%	16.9%	9.1%	7.8%	10.6%	9.2%
自分のやりたい仕事(職種)ができる会社	38.1%	38.4%	33.7%	34.5%	37.5%	38.5%	40.0%	40.2%	45.1%	44.3%
有名な会社	3.5%	3.1%	4.5%	4.2%	4.0%	3.8%	2.6%	2.1%	2.0%	1.6%
休日、休暇の多い会社	9.1%	8.5%	8.9%	9.2%	7.9%	7.4%	10.5%	9.3%	8.1%	6.9%
勤務制度、住宅など福利厚生の良い会社	14.3%	13.4%	10.3%	10.5%	11.5%	10.5%	18.8%	17.3%	18.9%	16.9%
転職のない会社	5.0%	5.7%	3.4%	4.2%	4.0%	3.9%	7.2%	8.2%	5.2%	6.8%
海外で活躍できそうな会社	4.6%	4.4%	5.4%	5.2%	3.5%	3.7%	5.7%	4.9%	2.5%	2.3%
いろいろな職種を経験できる会社	3.9%	4.3%	4.6%	4.7%	3.2%	3.9%	3.7%	4.5%	3.7%	3.8%
自分の能力・専門を活かせる会社	7.1%	7.7%	6.2%	6.3%	8.8%	10.1%	5.6%	6.1%	9.5%	11.1%
大学・男女差別のない会社	1.5%	2.0%	1.0%	1.1%	0.5%	0.9%	2.5%	3.5%	2.0%	3.1%
若手が活躍できる会社	2.2%	2.7%	2.9%	4.0%	2.1%	2.8%	2.1%	1.7%	1.4%	1.4%
事業を多角化している会社	1.1%	1.2%	1.4%	1.7%	1.2%	1.3%	0.7%	0.7%	1.2%	0.9%
働きがいのある会社	15.1%	16.0%	15.8%	17.2%	13.8%	14.0%	16.1%	16.3%	13.5%	15.8%
志望業種の会社	4.1%	4.2%	4.0%	4.3%	4.8%	4.3%	3.4%	3.8%	4.1%	4.5%
親しみのある会社	3.5%	4.4%	2.9%	3.9%	2.3%	3.2%	4.8%	5.8%	4.1%	4.6%
社風が良い会社	16.5%	17.4%	13.4%	14.2%	11.7%	11.4%	22.3%	24.2%	19.5%	20.5%
一生続けられる会社	7.5%	8.6%	7.1%	9.2%	7.8%	8.2%	7.3%	8.3%	8.6%	9.0%
研修制度のしっかりしている会社	2.8%	3.0%	2.3%	2.5%	3.3%	3.6%	2.5%	2.6%	4.0%	3.8%

前年比 ※数字は18年卒



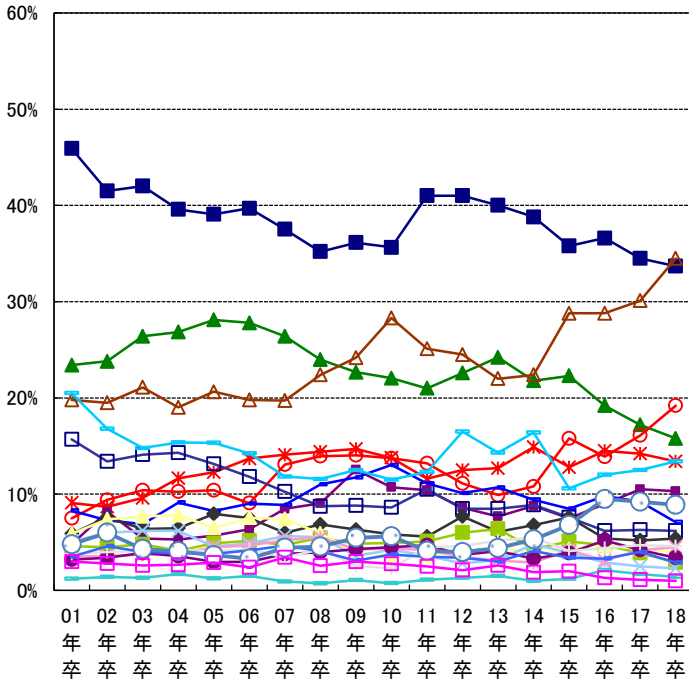
推移(01年卒~18年卒)



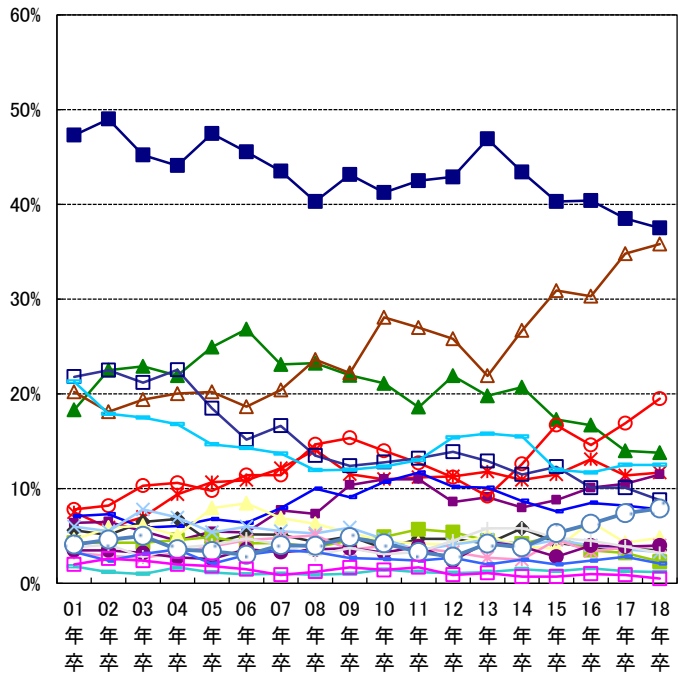
※11年卒以前はウエイトバック集計を行っていない結果にて表記しています。

■企業選択のポイント(文理男女別01年卒～18年卒)

<文系男子>

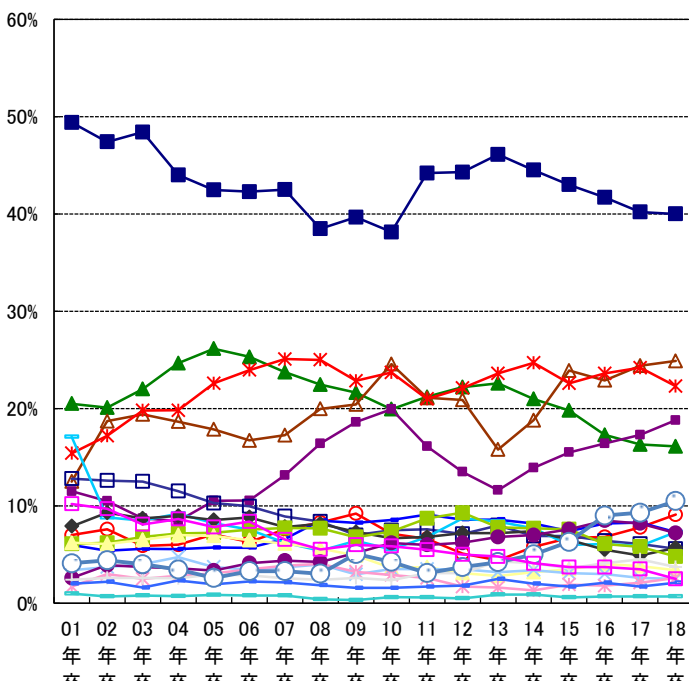


<理系男子>

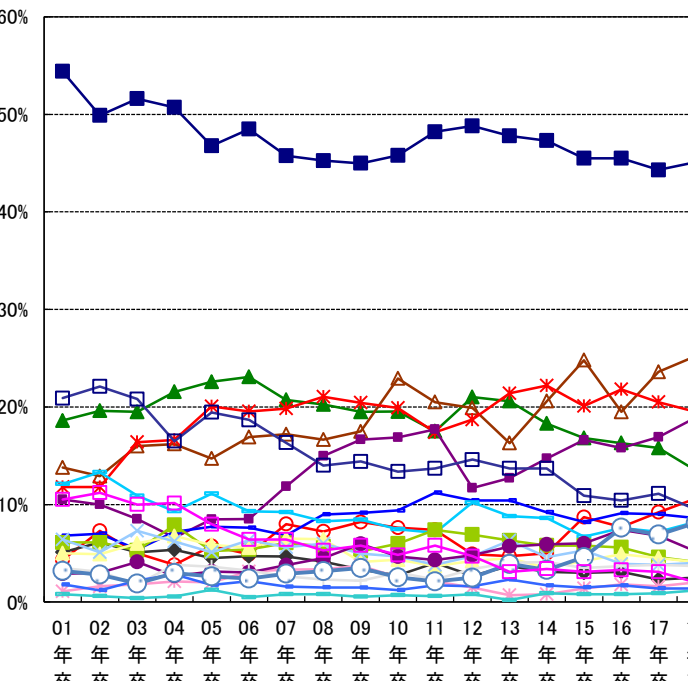


- 自分のやりたい仕事(職種)ができる会社
- ★ 社風が良い会社
- 自分の能力・専門を活かせる会社
- ◆ 海外で活躍できそうな会社
- ✦ 研修制度のしっかりしている会社
- いろいろな職種を経験できる会社
- 休日、休暇の多い会社
- ▲ 働きがいのある会社
- 勤務制度、住宅など福利厚生の良い会社
- 一生続けられる会社
- 親しみのある会社
- 有名な会社
- 若手が活躍できる会社
- 大学・男女差別のない会社
- ▲ 安定している会社
- 給料の良い会社
- これから伸びそうな会社
- 志望業種の会社
- 転勤のない会社
- 事業を多角化している会社

<文系女子>



<理系女子>



- 自分のやりたい仕事(職種)ができる会社
- ★ 社風が良い会社
- 自分の能力・専門を活かせる会社
- ◆ 海外で活躍できそうな会社
- ✦ 研修制度のしっかりしている会社
- いろいろな職種を経験できる会社
- 休日、休暇の多い会社
- ▲ 働きがいのある会社
- 勤務制度、住宅など福利厚生の良い会社
- 一生続けられる会社
- 親しみのある会社
- 有名な会社
- 若手が活躍できる会社
- 大学・男女差別のない会社
- ▲ 安定している会社
- 給料の良い会社
- これから伸びそうな会社
- 志望業種の会社
- 転勤のない会社
- 事業を多角化している会社

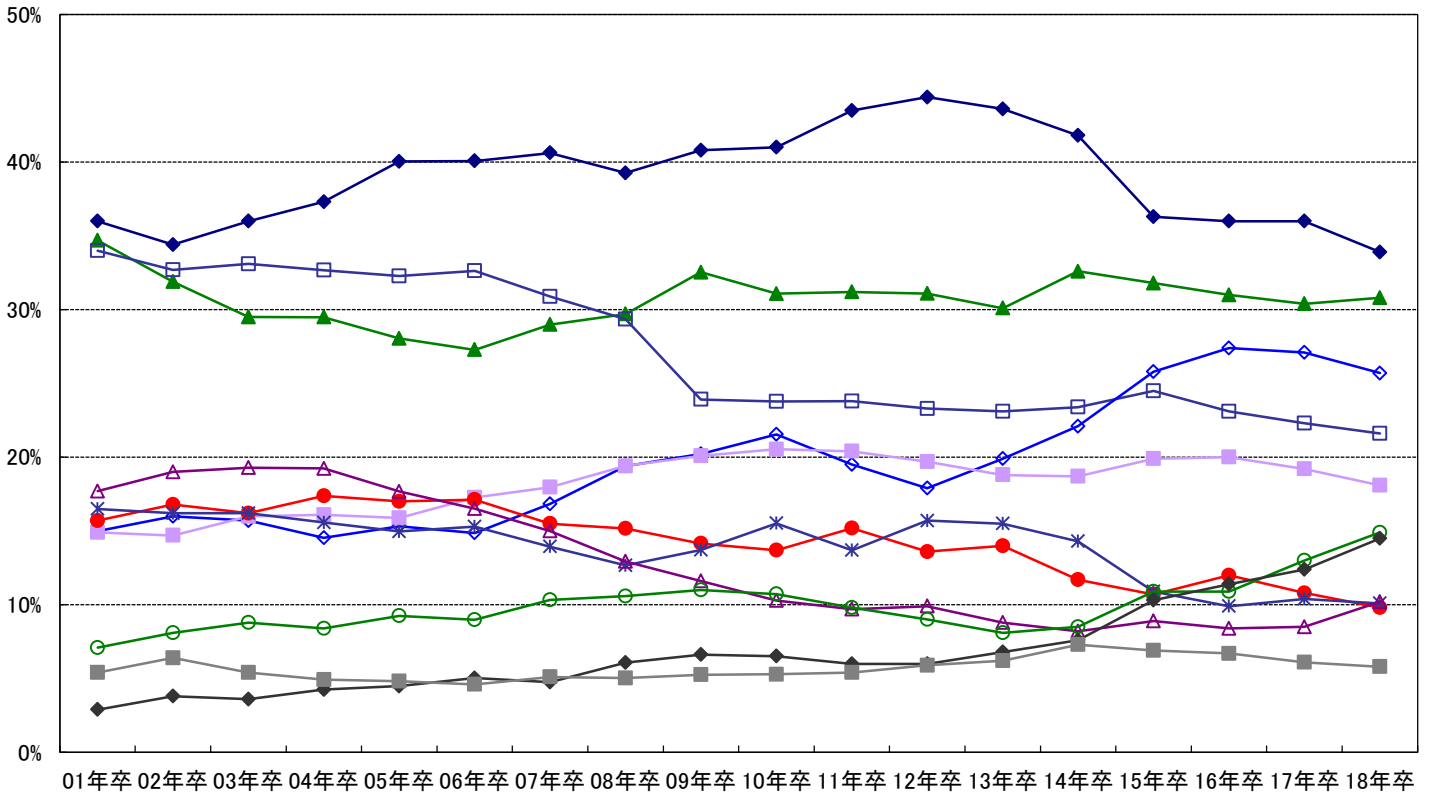
### ■行きたくない会社

(4) 行きたくない会社があるとしたら、どのような会社ですか(2つ選択)

	全体		文系男子		理系男子		文系女子		理系女子	
		17年卒		17年卒		17年卒		17年卒		17年卒
暗い雰囲気の会社	33.9%	36.0%	35.0%	37.6%	33.3%	35.6%	32.6%	34.7%	35.4%	36.2%
ノルマのきつそうな会社	30.8%	30.4%	29.2%	28.0%	24.1%	22.4%	38.6%	39.6%	29.5%	28.8%
仕事の内容が面白くない会社	21.6%	22.3%	22.2%	22.1%	24.8%	27.6%	18.4%	18.6%	21.1%	21.9%
休日・休暇がとれない(少ない)会社	25.7%	27.1%	22.8%	25.1%	25.4%	25.7%	27.3%	29.1%	29.3%	30.0%
転勤の多い会社	18.1%	19.2%	15.8%	16.3%	19.1%	22.0%	19.5%	19.6%	18.3%	20.0%
大学・男女差別のありそうな会社	9.8%	10.8%	7.8%	8.0%	4.9%	7.2%	13.8%	14.3%	15.0%	16.6%
財務内容の悪い会社	10.1%	10.4%	11.2%	12.1%	12.2%	12.1%	7.7%	8.1%	8.7%	7.9%
体質が古い会社	10.2%	8.5%	11.7%	9.8%	11.5%	9.7%	8.3%	6.7%	8.7%	7.6%
給料の安い会社	14.9%	13.0%	16.8%	16.0%	19.5%	14.9%	10.4%	9.3%	11.6%	11.4%
残業が多い会社	14.5%	12.4%	14.3%	12.4%	13.2%	11.7%	15.5%	13.1%	15.1%	11.5%
歯車になりそうな会社	5.8%	6.1%	7.0%	7.9%	7.2%	7.1%	4.2%	4.0%	3.9%	5.1%

行きたくない会社(01年卒～18年卒)

- ◆ 暗い雰囲気の会社
- ▲ ノルマのきつそうな会社
- 仕事の内容が面白くない会社
- ◇ 休日・休暇がとれない(少ない)会社
- 転勤の多い会社
- 大学・男女差別のありそうな会社
- ✱ 財務内容の悪い会社
- ▲ 体質が古い会社
- 給料の安い会社
- 残業が多い会社
- 歯車になりそうな会社



※11年卒以前はウエイトバック集計を行っていない結果にて表記しています。

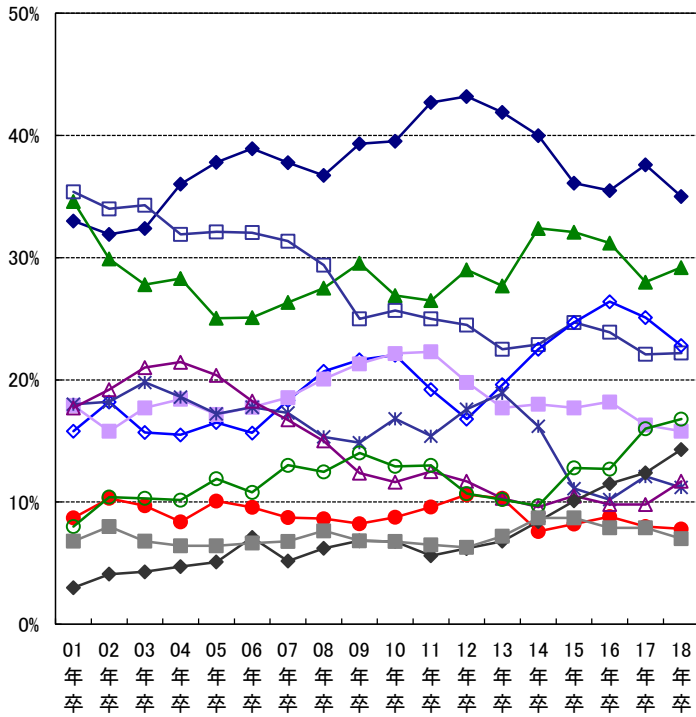
【希望職種別】	総務・経理・人事などの管理部門	営業企画・営業部門	商品企画・開発・設計部門	広報・宣伝部門	海外営業などの海外事業部門	研究・開発部門	調査・企画部門	製造技術・生産管理部門	情報システム部門	技術サービス部門	その他
	暗い雰囲気の会社	24.1%	40.5%	33.2%	32.2%	37.6%	34.2%	30.5%	29.9%	28.2%	34.7%
ノルマのきつそうな会社	45.0%	30.3%	30.0%	36.3%	28.8%	23.2%	33.6%	35.1%	27.2%	28.9%	35.6%
仕事の内容がおもしろくない会社	10.9%	21.3%	24.1%	20.7%	22.8%	27.3%	25.3%	20.7%	16.7%	22.1%	21.5%
休日・休暇がとれない(少ない)会社	31.7%	22.7%	28.2%	28.3%	23.5%	26.2%	24.6%	28.2%	26.8%	27.4%	24.7%
転勤の多い会社	26.3%	14.5%	18.5%	17.9%	5.8%	18.4%	14.5%	18.6%	25.9%	19.6%	20.6%
大学・男女差別のありそうな会社	9.6%	10.9%	11.3%	12.0%	17.5%	10.5%	13.0%	8.6%	9.1%	9.3%	13.4%
財務内容の悪い会社	8.7%	10.3%	7.9%	5.9%	11.3%	12.2%	8.1%	10.7%	10.8%	10.2%	7.6%
体質が古い会社	7.1%	9.7%	10.3%	10.9%	13.2%	11.2%	13.8%	7.3%	11.4%	9.3%	7.8%
給料の安い会社	11.5%	15.0%	12.9%	11.6%	13.5%	15.1%	11.9%	15.2%	18.1%	13.0%	11.5%
残業が多い会社	17.8%	13.5%	13.9%	14.5%	15.0%	12.6%	13.8%	15.5%	16.7%	15.9%	15.9%
歯車になりそうな会社	2.7%	6.2%	5.3%	6.0%	5.5%	5.7%	8.1%	5.8%	5.8%	4.9%	4.5%

※30.0%以上のセルに色塗り

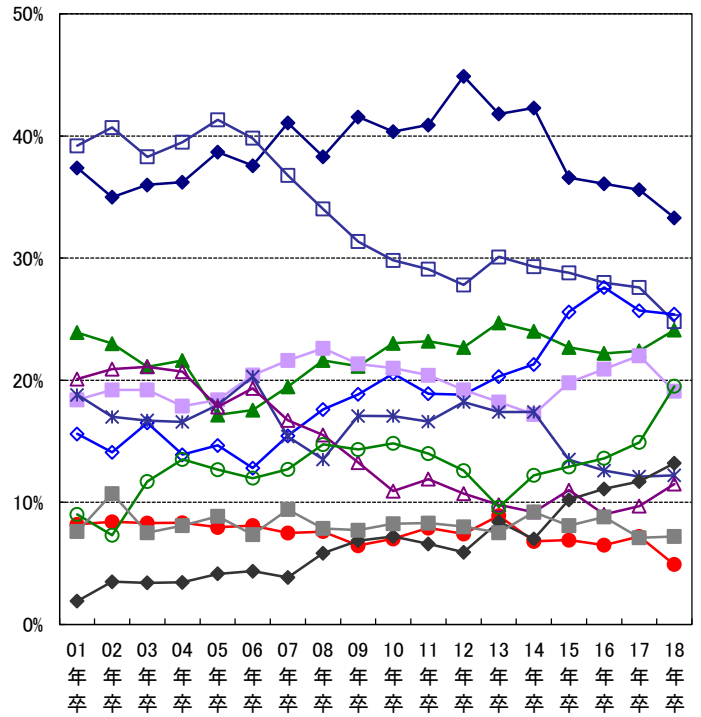


■行きたくない会社(文理男女別 01年卒～18年卒)

<文系男子>

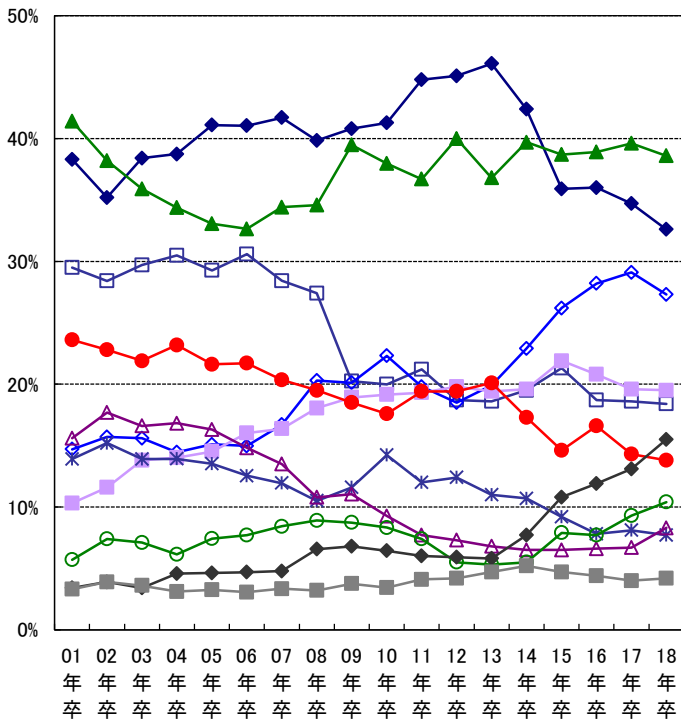


<理系男子>

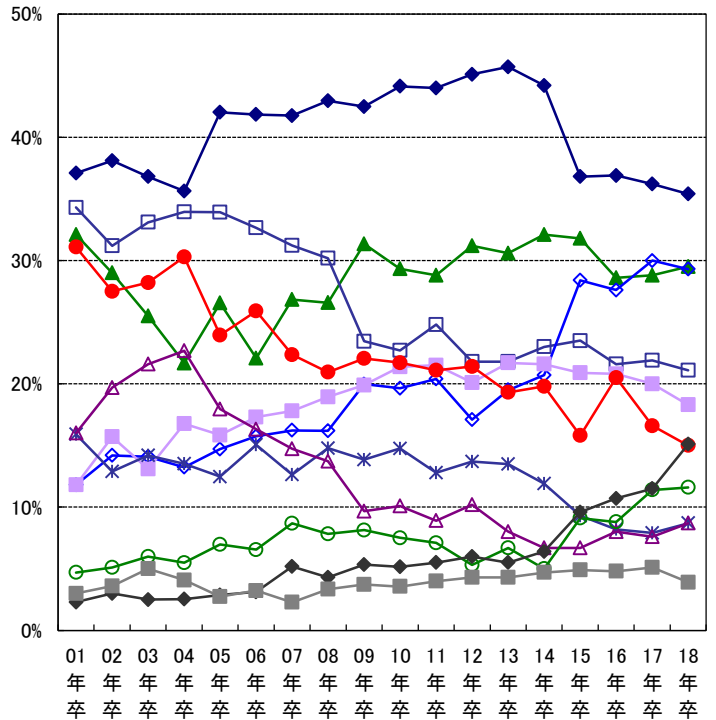


- ◆ 暗い雰囲気の会社
- ▲ ノルマのきつそうな会社
- 仕事の内容が面白くない会社
- ◇ 休日・休暇がとれない(少ない)会社
- 転勤の多い会社
- 大学、男女差別のありそうな会社
- ✱ 財務内容の悪い会社
- △ 体質が古い会社
- 給料の安い会社
- ◆ 残業が多い会社
- 歯車になりそうな会社

<文系女子>



<理系女子>



- ◆ 暗い雰囲気の会社
- ▲ ノルマのきつそうな会社
- 仕事の内容が面白くない会社
- ◇ 休日・休暇がとれない(少ない)会社
- 転勤の多い会社
- 大学、男女差別のありそうな会社
- ✱ 財務内容の悪い会社
- △ 体質が古い会社
- 給料の安い会社
- ◆ 残業が多い会社
- 歯車になりそうな会社

## ■就職希望度

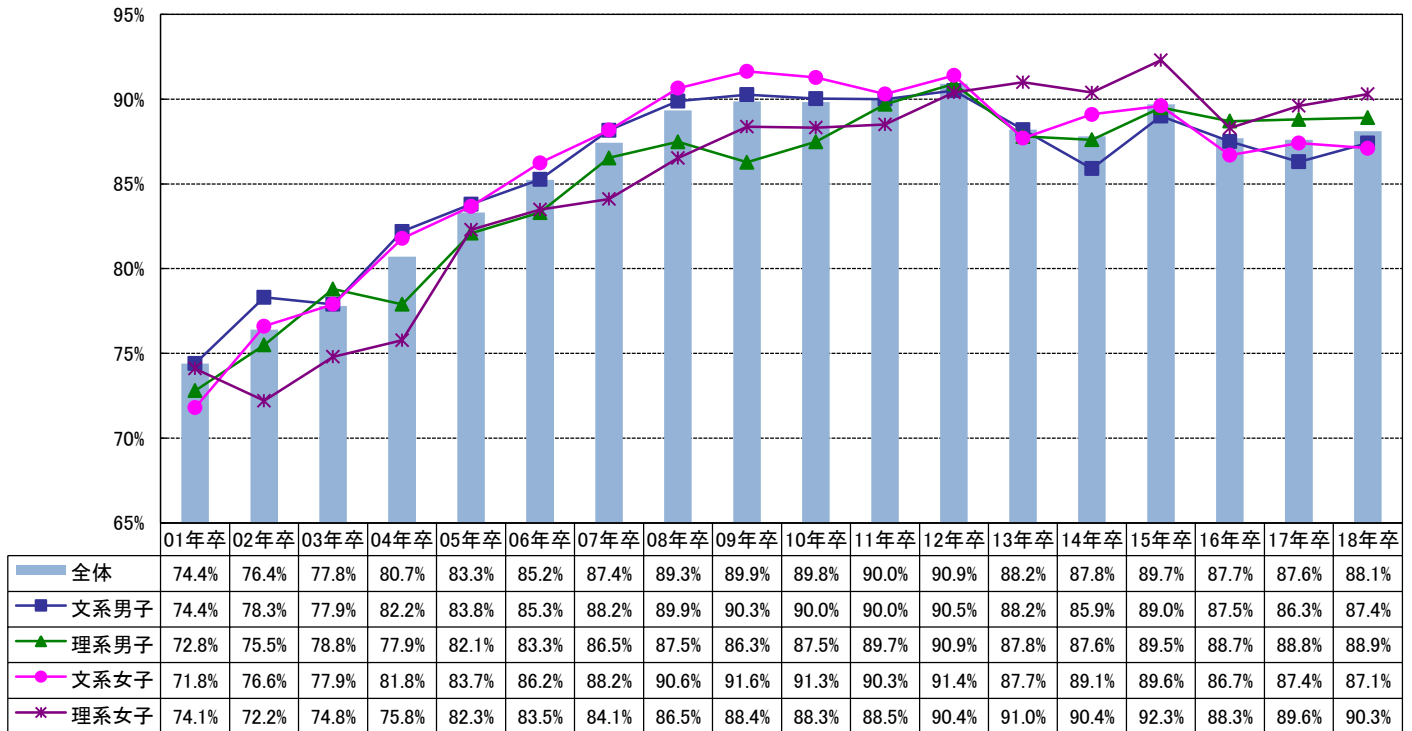
(5) あなたの就職希望度は次のうちどちらですか

	全体		文系男子		理系男子		文系女子		理系女子	
		17年卒		17年卒		17年卒		17年卒		17年卒
なにがなんでも就職したい	88.1%	87.7%	87.4%	87.5%	88.9%	88.7%	87.1%	86.7%	90.3%	88.3%
希望する就職先に決まらなければ、就職しなくともよい	11.9%	12.3%	12.6%	12.5%	11.1%	11.3%	12.9%	13.3%	9.7%	11.7%

(6) 就職しなかった時の進路はどうしますか 前問で「希望する就職先に決まらなければ、就職しなくともよい」と回答した人のみ

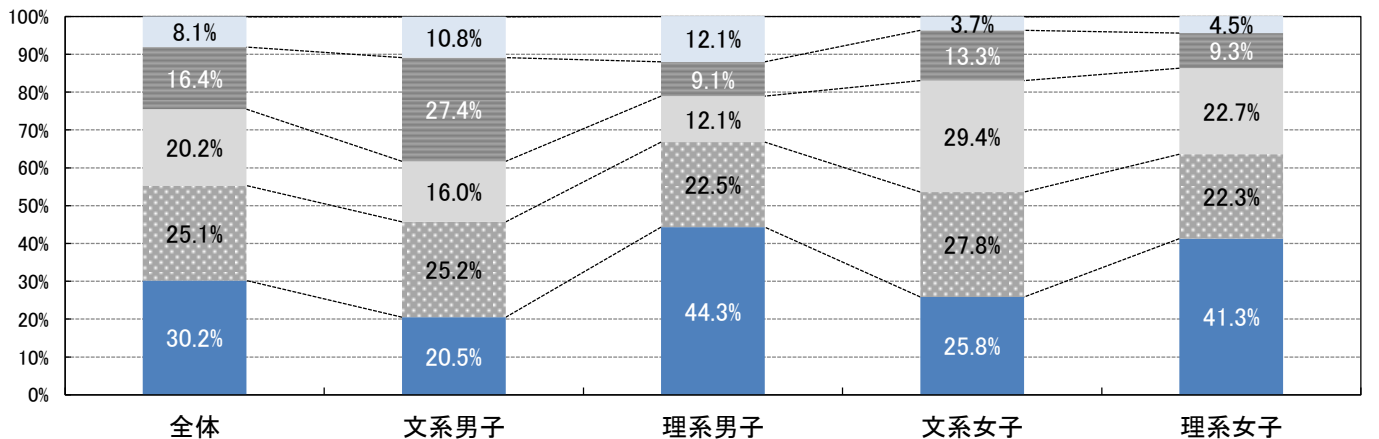
	全体 (n=1,870)		文系男子 (n=424)		理系男子 (n=307)		文系女子 (n=892)		理系女子 (n=247)	
		17年卒		17年卒		17年卒		17年卒		17年卒
進学(留学、大学院進学)	30.2%	28.8%	20.5%	20.8%	44.3%	43.3%	25.8%	24.2%	41.3%	41.0%
卒業して次年度就職活動する	25.1%	25.8%	25.2%	28.8%	22.5%	18.0%	27.8%	28.0%	22.3%	25.5%
フリーター	20.2%	22.2%	16.0%	15.5%	12.1%	15.1%	29.4%	34.3%	22.7%	22.6%
就職留年	16.4%	17.5%	27.4%	27.2%	9.1%	15.9%	13.3%	11.0%	9.3%	7.5%
起業	8.1%	5.6%	10.8%	7.7%	12.1%	7.8%	3.7%	2.5%	4.5%	3.3%

### 就職希望度(なにがなんでも就職したい)



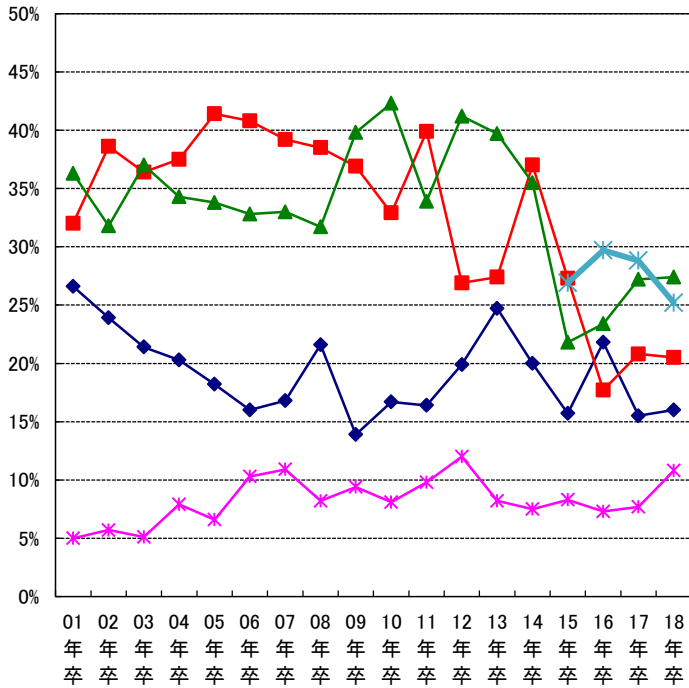
※11年卒以前はウエイトバック集計を行っていない結果にて表記しています。

### 就職しなかった場合の進路

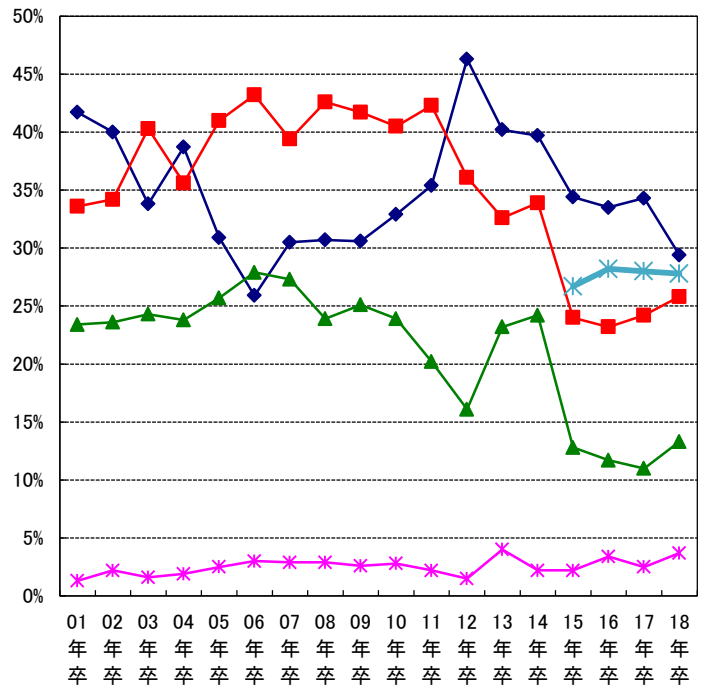


※就職しない場合に想定している進路(文理男女別 01年卒～18年卒)

<文系男子>



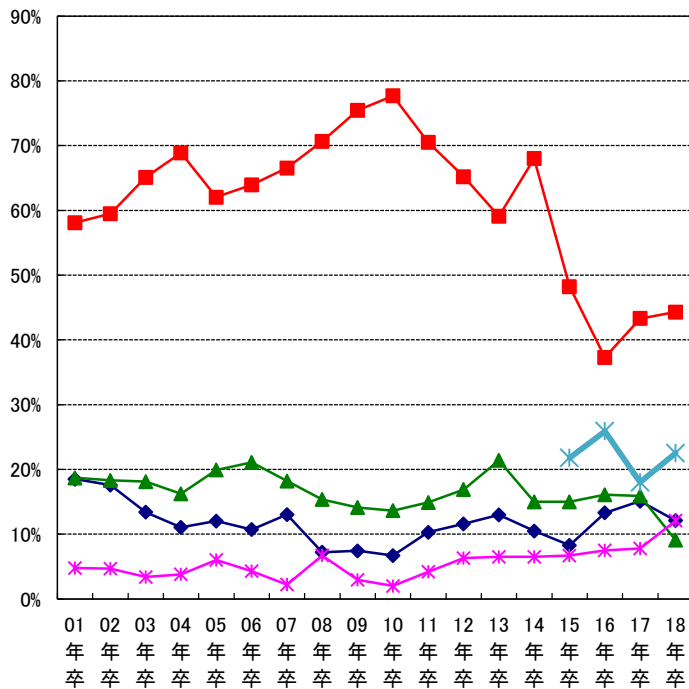
<文系女子>



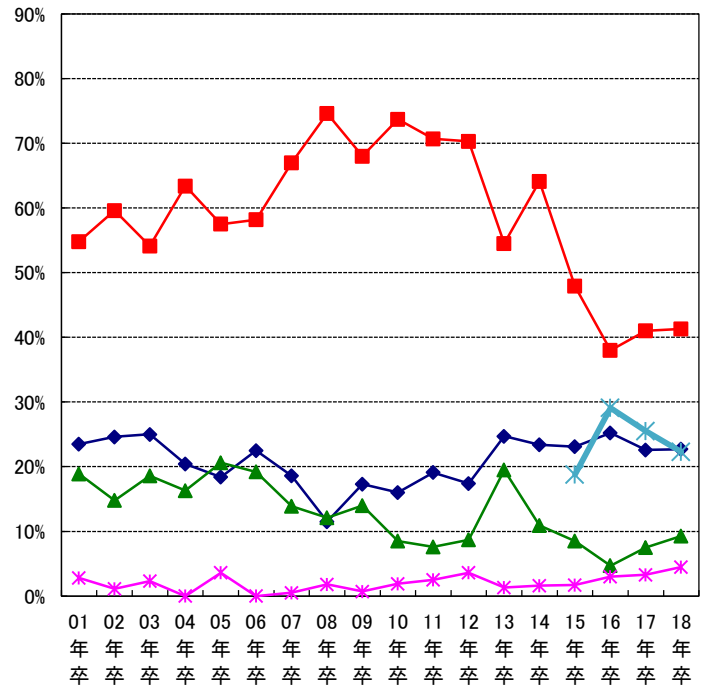
◆ フリーター    ■ 進学(留学、大学院進学)    ▲ 就職留年    \* 起業    \* 卒業して次年度就職活動する

※15年卒から「卒業して次年度就職活動する」を選択肢に追加

<理系男子>



<理系女子>



◆ フリーター    ■ 進学(留学、大学院進学)    ▲ 就職留年    \* 起業    \* 卒業して次年度就職活動する

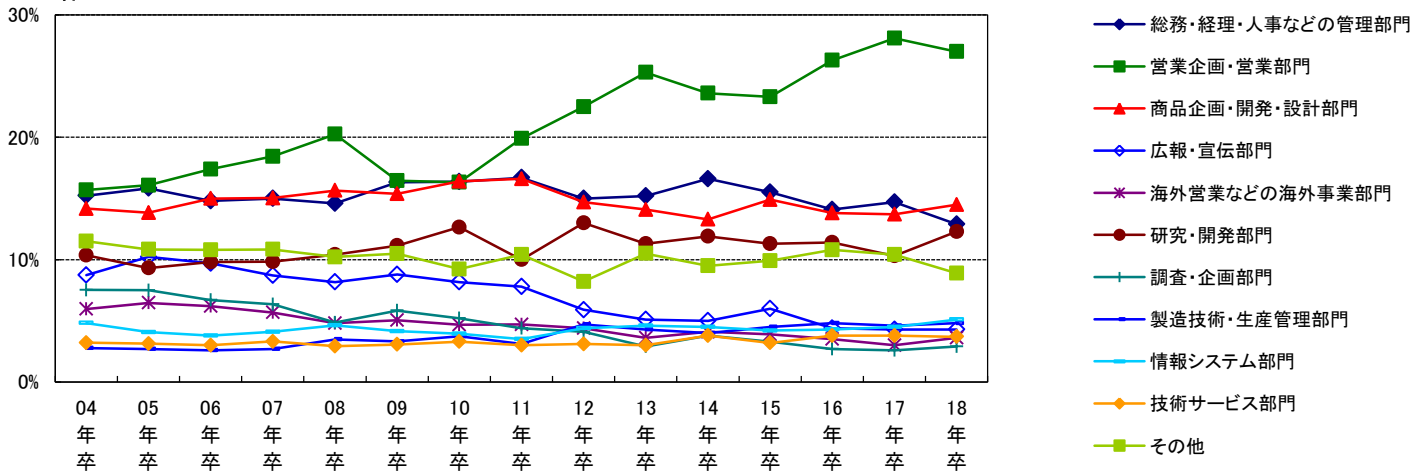
※15年卒から「卒業して次年度就職活動する」を選択肢に追加

■ 志望職種

(7)現時点での志望職種は何ですか

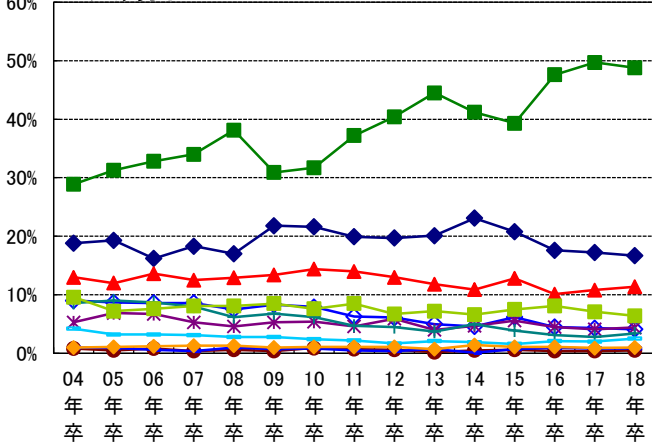
	全体		文系男子		理系男子		文系女子		理系女子	
		17年卒		17年卒		17年卒		17年卒		17年卒
総務・経理・人事などの管理部門	12.9%	14.7%	16.7%	17.2%	2.3%	2.8%	21.9%	24.7%	3.8%	4.9%
営業企画・営業部門	27.0%	28.1%	48.8%	49.7%	7.2%	8.3%	29.1%	28.2%	9.8%	10.0%
商品企画・開発・設計部門	14.5%	13.7%	11.4%	10.8%	14.9%	13.9%	14.6%	14.0%	21.0%	20.8%
広報・宣伝部門	4.3%	4.3%	4.1%	4.3%	0.9%	0.7%	8.4%	8.0%	2.1%	1.7%
海外営業などの海外事業部門	3.6%	3.0%	4.4%	4.1%	0.9%	0.7%	6.0%	4.4%	1.3%	0.9%
研究・開発部門	12.3%	10.3%	0.5%	0.4%	32.5%	29.7%	0.3%	0.3%	28.5%	24.5%
調査・企画部門	2.9%	2.6%	3.4%	2.8%	2.5%	2.7%	3.1%	2.7%	2.2%	1.8%
製造技術・生産管理部門	4.8%	4.6%	0.8%	0.8%	13.3%	13.8%	0.4%	0.6%	7.5%	6.9%
情報システム部門	5.1%	4.5%	2.5%	2.0%	12.4%	11.4%	1.6%	1.5%	4.7%	5.0%
技術サービス部門	3.7%	3.8%	1.0%	0.9%	7.8%	9.0%	2.0%	1.7%	6.2%	6.4%
その他	8.9%	10.4%	6.4%	7.1%	5.4%	7.0%	12.6%	14.0%	12.9%	17.0%

＜全体＞

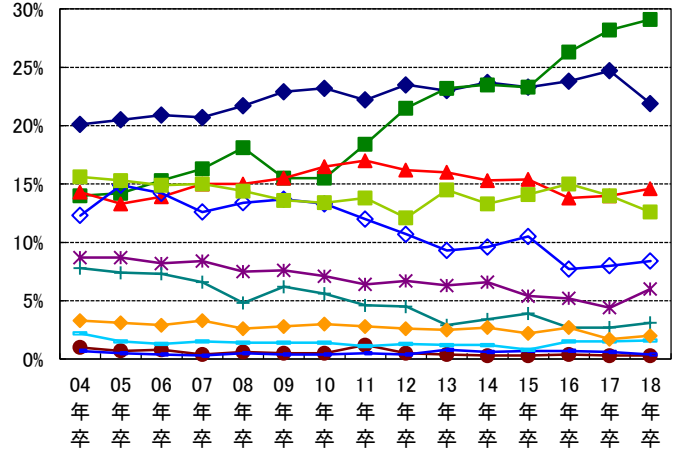


※11年卒以前はウエイトバック集計を行っていない結果にて表記しています。

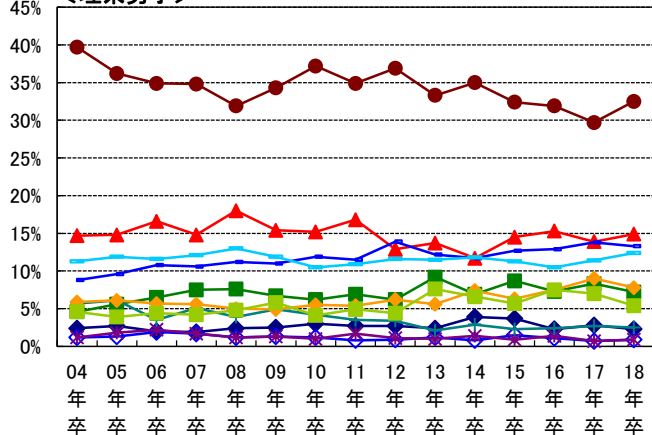
＜文系男子＞



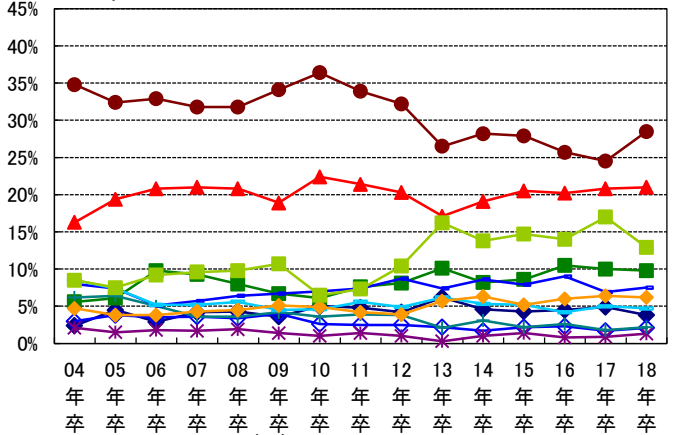
＜文系女子＞



＜理系男子＞



＜理系女子＞



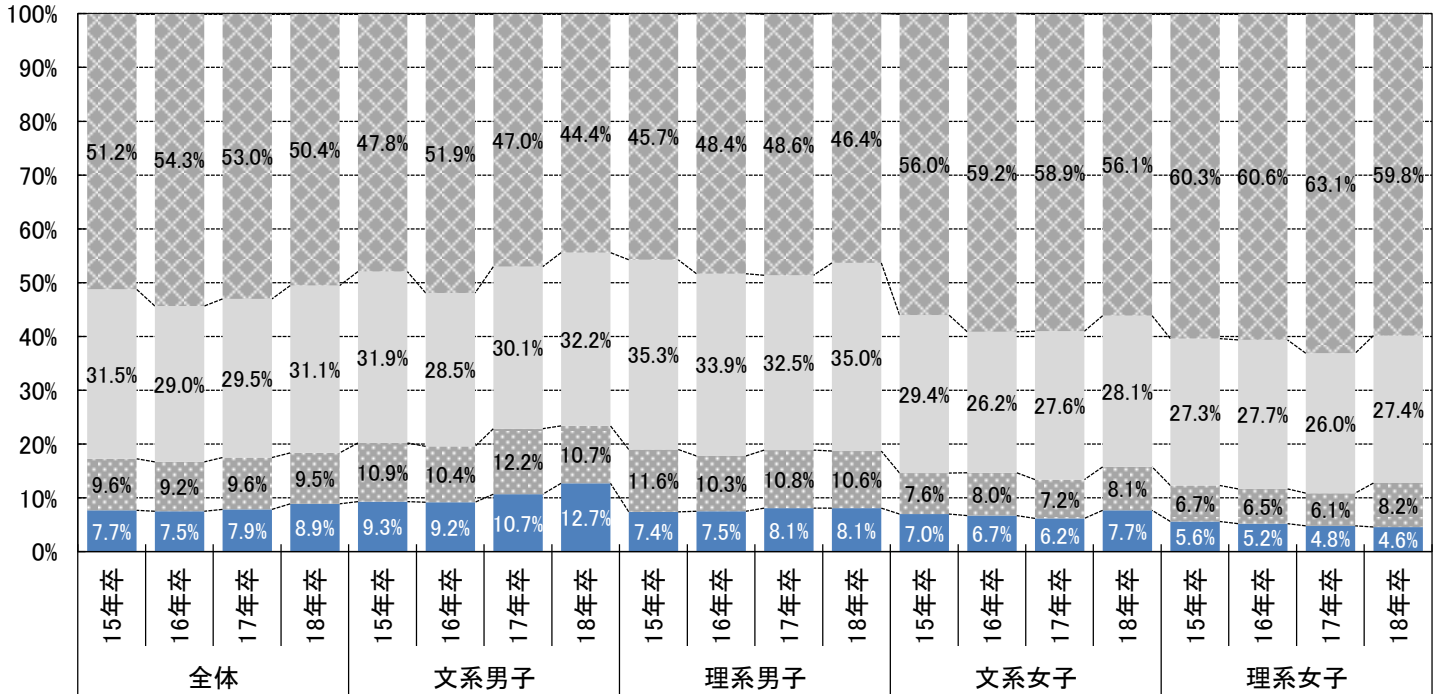
## ■ 海外志向

(8) あなたの海外勤務志向について最も近いもの

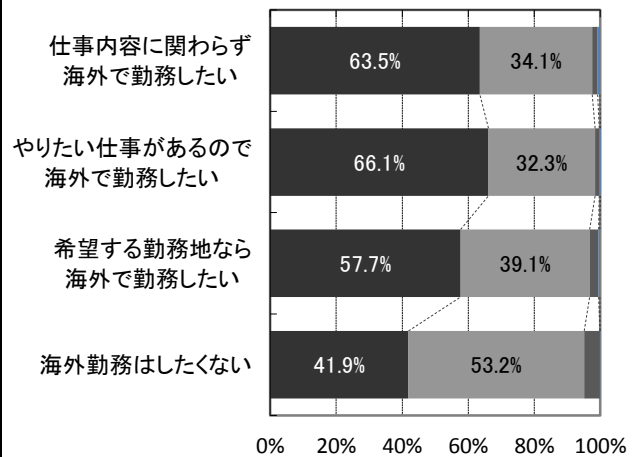
	全体		文系男子		理系男子		文系女子		理系女子	
		17年卒		17年卒		17年卒		17年卒		17年卒
仕事内容に関わらず海外で勤務したい	8.9%	7.9%	12.7%	10.7%	8.1%	8.1%	7.7%	6.2%	4.6%	4.8%
やりたい仕事があるので海外で勤務したい	9.5%	9.6%	10.7%	12.2%	10.6%	10.8%	8.1%	7.2%	8.2%	6.1%
希望する勤務地なら海外で勤務したい	31.1%	29.5%	32.2%	30.1%	35.0%	32.5%	28.1%	27.6%	27.4%	26.0%
海外勤務はしたくない	50.4%	53.0%	44.4%	47.0%	46.4%	48.6%	56.1%	58.9%	59.8%	63.1%

### 海外勤務志向について

- 仕事内容に関わらず海外で勤務したい
- やりたい仕事があるので海外で勤務したい
- 希望する勤務地なら海外で勤務したい
- 海外勤務はしたくない



### 海外志向別 企業志向



- 「絶対に大手企業がよい」+「自分のやりたい仕事ができるのであれば大手企業がよい」
- 「やりがいのある仕事であれば中堅・中小企業でもよい」+「中堅・中小企業がよい」
- その他(公務員 Uターン志望など)
- 自分で会社を起こしたい

	仕事内容に関わらず海外で勤務したい	やりたい仕事があるので海外で勤務したい	希望する勤務地なら海外で勤務したい	海外勤務はしたくない
絶対に大手企業がよい	22.2%	14.3%	13.0%	7.7%
自分のやりたい仕事ができるのであれば大手企業がよい	41.3%	51.8%	44.7%	34.2%
やりがいのある仕事であれば中堅・中小企業でもよい	30.1%	29.8%	34.2%	42.5%
中堅・中小企業がよい	4.0%	2.5%	4.9%	10.7%
その他(公務員 Uターン志望など)	1.6%	1.3%	2.7%	4.8%
自分で会社を起こしたい	0.7%	0.4%	0.4%	0.1%
「絶対に大手企業がよい」+「自分のやりたい仕事ができるのであれば大手企業がよい」	63.5%	66.1%	57.7%	41.9%
「やりがいのある仕事であれば中堅・中小企業でもよい」+「中堅・中小企業がよい」	34.1%	32.3%	39.1%	53.2%

■就職観

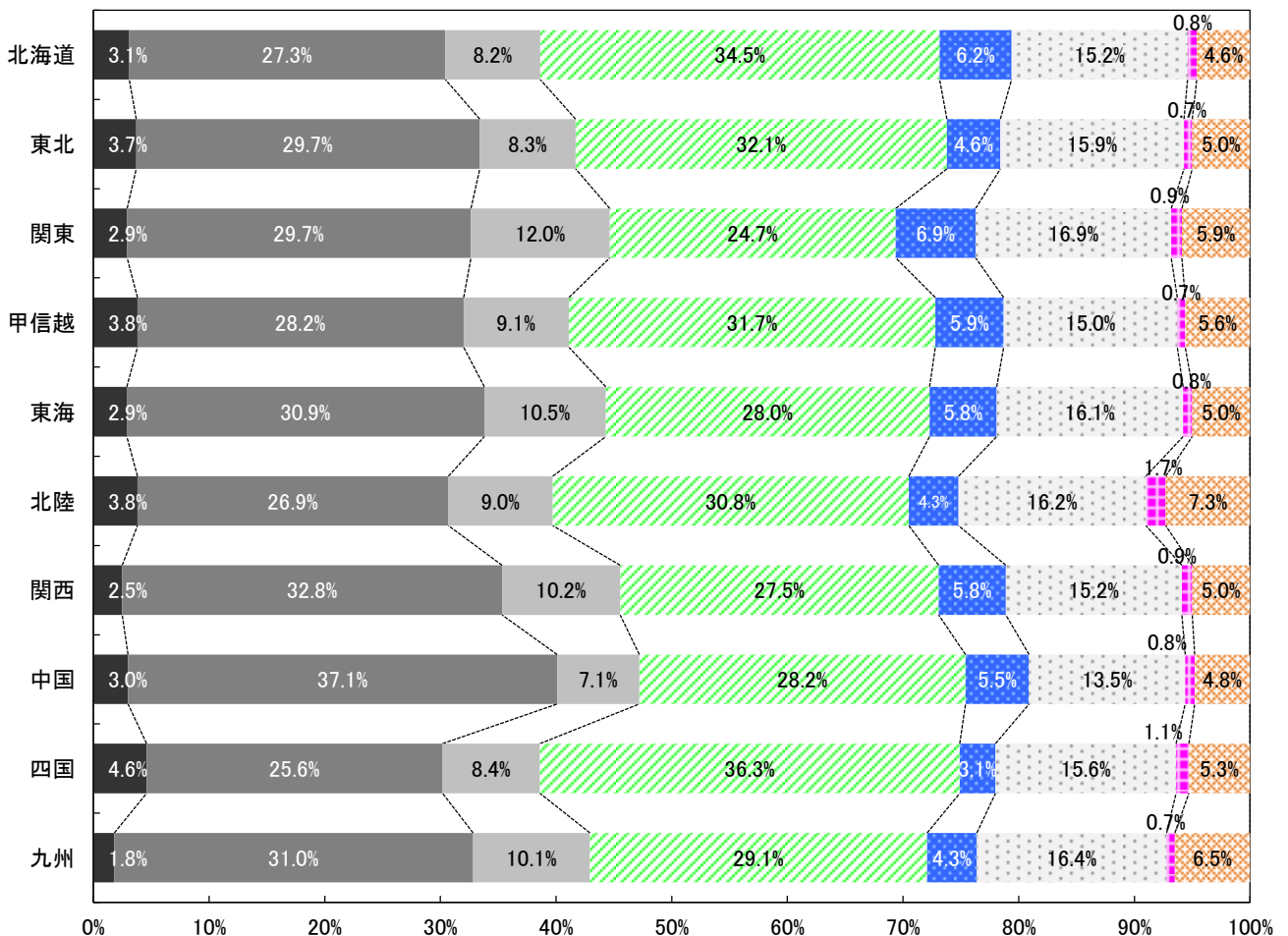
	全体	北海道	東北	関東	甲信越	東海	北陸	関西	中国	四国	九州
回答数	15,621	388	985	6,457	287	1,681	234	3,710	660	262	944
収入さえあればよい	3.4%	3.1%	3.7%	2.9%	3.8%	2.9%	3.8%	2.5%	3.0%	4.6%	1.8%
楽しく働きたい	29.7%	27.3%	29.7%	29.7%	28.2%	30.9%	26.9%	32.8%	37.1%	25.6%	31.0%
自分の夢のために働きたい	11.0%	8.2%	8.3%	12.0%	9.1%	10.5%	9.0%	10.2%	7.1%	8.4%	10.1%
個人の生活と仕事を両立させたい	26.2%	34.5%	32.1%	24.7%	31.7%	28.0%	30.8%	27.5%	28.2%	36.3%	29.1%
プライドのもてる仕事をしたい	6.6%	6.2%	4.6%	6.9%	5.9%	5.8%	4.3%	5.8%	5.5%	3.1%	4.3%
人のためになる仕事をしたい	16.1%	15.2%	15.9%	16.9%	15.0%	16.1%	16.2%	15.2%	13.5%	15.6%	16.4%
出世したい	1.1%	0.8%	0.7%	0.9%	0.7%	0.8%	1.7%	0.9%	0.8%	1.1%	0.7%
社会に貢献したい	6.0%	4.6%	5.0%	5.9%	5.6%	5.0%	7.3%	5.0%	4.8%	5.3%	6.5%

参考:17年卒(前年)

	全体	北海道	東北	関東	甲信越	東海	北陸	関西	中国	四国	九州
回答数	14,782	438	527	6,305	303	1,561	218	3,328	618	250	1,228
収入さえあればよい	2.8%	3.9%	2.5%	2.1%	3.6%	2.3%	4.1%	1.6%	3.1%	4.8%	2.3%
楽しく働きたい	29.9%	30.1%	27.1%	29.8%	24.4%	32.0%	37.6%	34.4%	29.1%	32.8%	33.9%
自分の夢のために働きたい	10.8%	9.4%	12.1%	10.8%	10.2%	8.8%	10.1%	9.3%	12.1%	10.8%	11.1%
個人の生活と仕事を両立させたい	24.5%	26.0%	30.0%	24.9%	32.7%	28.1%	22.9%	25.5%	26.1%	28.0%	24.9%
プライドのもてる仕事をしたい	6.4%	4.8%	6.1%	6.4%	5.0%	5.3%	6.4%	5.7%	3.6%	6.0%	4.9%
人のためになる仕事をしたい	17.7%	18.9%	15.6%	18.9%	12.9%	16.1%	15.6%	17.1%	17.5%	12.0%	17.5%
出世したい	1.4%	1.1%	0.6%	0.8%	2.3%	1.5%	1.4%	1.1%	1.6%	0.8%	1.5%
社会に貢献したい	6.5%	5.7%	6.1%	6.2%	8.9%	5.9%	1.8%	5.3%	7.0%	4.8%	4.0%

就職観(エリア)

- 収入さえあればよい
- 楽しく働きたい
- 自分の夢のために働きたい
- ▨ 個人の生活と仕事を両立させたい
- プライドのもてる仕事をしたい
- ▨ 人のためになる仕事をしたい
- 出世したい
- ▨ 社会に貢献したい



■企業志向

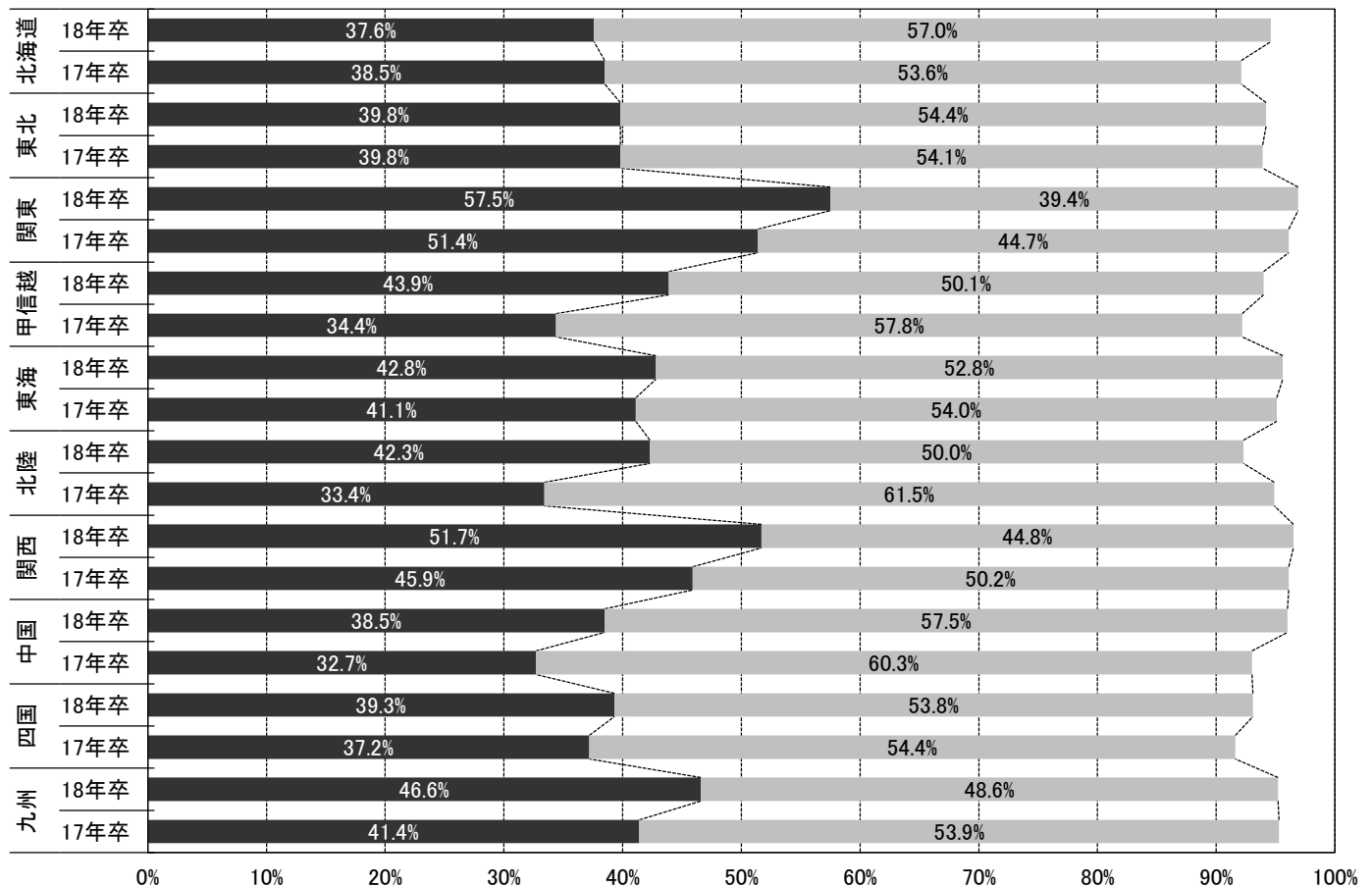
	全体	北海道	東北	関東	甲信越	東海	北陸	関西	中国	四国	九州
回答数	15,621	388	985	6,457	287	1,681	234	3,710	660	262	944
絶対に大手企業がよい	12.4%	7.7%	5.9%	14.5%	6.3%	7.8%	6.8%	11.3%	5.3%	6.5%	7.4%
自分のやりたい仕事ができるのであれば大手企業がよい	40.4%	29.9%	33.9%	43.0%	37.6%	35.0%	35.5%	40.4%	33.2%	32.8%	39.2%
やりがいのある仕事であれば中堅・中小企業でもよい	36.1%	49.0%	43.8%	33.8%	37.6%	42.2%	36.3%	37.5%	46.1%	41.6%	40.8%
中堅・中小企業がよい	7.1%	8.0%	10.6%	5.6%	12.5%	10.6%	13.7%	7.3%	11.4%	12.2%	7.8%
その他(公務員 Uターン志望など)	3.5%	5.2%	5.9%	2.8%	5.2%	4.2%	7.7%	3.2%	3.3%	6.5%	4.4%
自分で会社を起こしたい	0.4%	0.3%	-	0.3%	0.7%	0.3%	-	0.2%	0.8%	0.4%	0.3%
「絶対に大手企業がよい」+「自分のやりたい仕事ができるのであれば大手企業がよい」	52.8%	37.6%	39.8%	57.5%	43.9%	42.8%	42.3%	51.7%	38.5%	39.3%	46.6%
「やりがいのある仕事であれば中堅・中小企業でもよい」+「中堅・中小企業がよい」	43.2%	57.0%	54.4%	39.4%	50.1%	52.8%	50.0%	44.8%	57.5%	53.8%	48.6%

参考:17年卒(前年)

	全体	北海道	東北	関東	甲信越	東海	北陸	関西	中国	四国	九州
回答数	14,782	438	527	6,305	303	1,561	218	3,328	618	250	1,228
絶対に大手企業がよい	10.3%	4.3%	5.5%	12.5%	4.0%	6.4%	5.0%	7.7%	5.2%	3.6%	5.9%
自分のやりたい仕事ができるのであれば大手企業がよい	38.1%	34.2%	34.3%	38.9%	30.4%	34.7%	28.4%	38.2%	27.5%	33.6%	35.5%
やりがいのある仕事であれば中堅・中小企業でもよい	38.9%	46.1%	44.0%	37.4%	43.6%	42.8%	45.9%	41.7%	47.2%	40.0%	44.1%
中堅・中小企業がよい	8.1%	7.5%	10.1%	7.3%	14.2%	11.2%	15.6%	8.5%	13.1%	14.4%	9.8%
その他(公務員 Uターン志望など)	4.2%	7.3%	5.3%	3.8%	6.6%	4.7%	5.0%	3.6%	6.6%	8.0%	4.2%
自分で会社を起こしたい	0.4%	0.5%	0.8%	0.2%	1.3%	0.3%	-	0.3%	0.3%	0.4%	0.4%
「絶対に大手企業がよい」+「自分のやりたい仕事ができるのであれば大手企業がよい」	48.4%	38.5%	39.8%	51.4%	34.4%	41.1%	33.4%	45.9%	32.7%	37.2%	41.4%
「やりがいのある仕事であれば中堅・中小企業でもよい」+「中堅・中小企業がよい」	47.0%	53.6%	54.1%	44.7%	57.8%	54.0%	61.5%	50.2%	60.3%	54.4%	53.9%

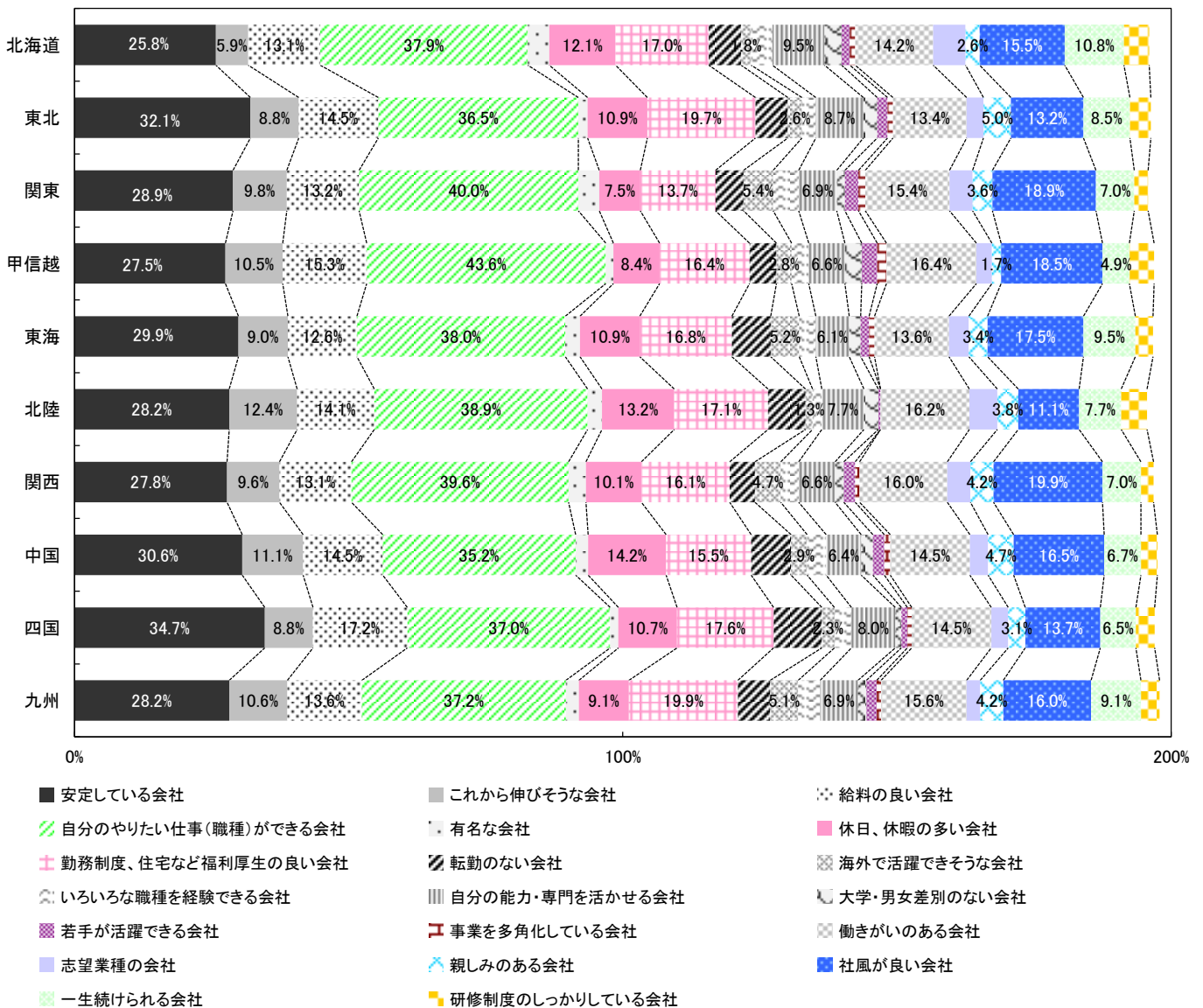
企業志向・エリア別・前年比

- 「絶対に大手企業がよい」+「自分のやりたい仕事ができるのであれば大手企業がよい」
- 「やりがいのある仕事であれば中堅・中小企業でもよい」+「中堅・中小企業がよい」



■企業選択のポイント（最大2つ選択）

	全体	北海道	東北	関東	甲信越	東海	北陸	関西	中国	四国	九州
回答数	15,621	388	985	6,457	287	1,681	234	3,710	660	262	944
安定している会社	30.7%	25.8%	32.1%	28.9%	27.5%	29.9%	28.2%	27.8%	30.6%	34.7%	28.2%
これから伸びそうな会社	10.6%	5.9%	8.8%	9.8%	10.5%	9.0%	12.4%	9.6%	11.1%	8.8%	10.6%
給料の良い会社	15.1%	13.1%	14.5%	13.2%	15.3%	12.6%	14.1%	13.1%	14.5%	17.2%	13.6%
自分のやりたい仕事(職種)ができる会社	38.1%	37.9%	36.5%	40.0%	43.6%	38.0%	38.9%	39.6%	35.2%	37.0%	37.2%
有名な会社	3.5%	3.9%	1.7%	3.8%	1.4%	2.7%	2.6%	3.2%	2.3%	1.5%	2.4%
休日、休暇の多い会社	9.1%	12.1%	10.9%	7.5%	8.4%	10.9%	13.2%	10.1%	14.2%	10.7%	9.1%
勤務制度、住宅など福利厚生の良い会社	14.3%	17.0%	19.7%	13.7%	16.4%	16.8%	17.1%	16.1%	15.5%	17.6%	19.9%
転職のない会社	5.0%	5.9%	5.9%	5.1%	4.9%	7.1%	6.8%	4.6%	7.3%	8.8%	5.9%
海外で活躍できそうな会社	4.6%	1.8%	2.6%	5.4%	2.8%	5.2%	1.3%	4.7%	2.9%	2.3%	5.1%
いろいろな職種を経験できる会社	3.9%	3.9%	2.5%	4.7%	3.1%	3.0%	1.7%	3.3%	3.5%	3.1%	4.0%
自分の能力・専門を活かせる会社	7.1%	9.5%	8.7%	6.9%	6.6%	6.1%	7.7%	6.6%	6.4%	8.0%	6.9%
大学・男女差別のない会社	1.5%	3.1%	2.5%	1.5%	3.1%	2.1%	2.6%	1.6%	2.1%	1.1%	1.5%
若手が活躍できる会社	2.2%	1.5%	1.9%	2.5%	2.8%	1.5%	0.4%	2.1%	2.1%	1.1%	1.9%
事業を多角化している会社	1.1%	1.0%	1.0%	1.2%	1.7%	1.0%	-	0.8%	1.1%	0.8%	0.8%
働きがいのある会社	15.1%	14.2%	13.4%	15.4%	16.4%	13.6%	16.2%	16.0%	14.5%	14.5%	15.6%
志望業種の会社	4.1%	5.9%	3.1%	4.2%	2.8%	3.6%	5.1%	4.2%	3.3%	3.1%	2.5%
親しみのある会社	3.5%	2.6%	5.0%	3.6%	1.7%	3.4%	3.8%	4.2%	4.7%	3.1%	4.2%
社風が良い会社	16.5%	15.5%	13.2%	18.9%	18.5%	17.5%	11.1%	19.9%	16.5%	13.7%	16.0%
一生続けられる会社	7.5%	10.8%	8.5%	7.0%	4.9%	9.5%	7.7%	7.0%	6.7%	6.5%	9.1%
研修制度のしっかりしている会社	2.8%	4.6%	3.8%	2.5%	4.5%	3.2%	4.7%	2.3%	3.0%	3.4%	3.4%



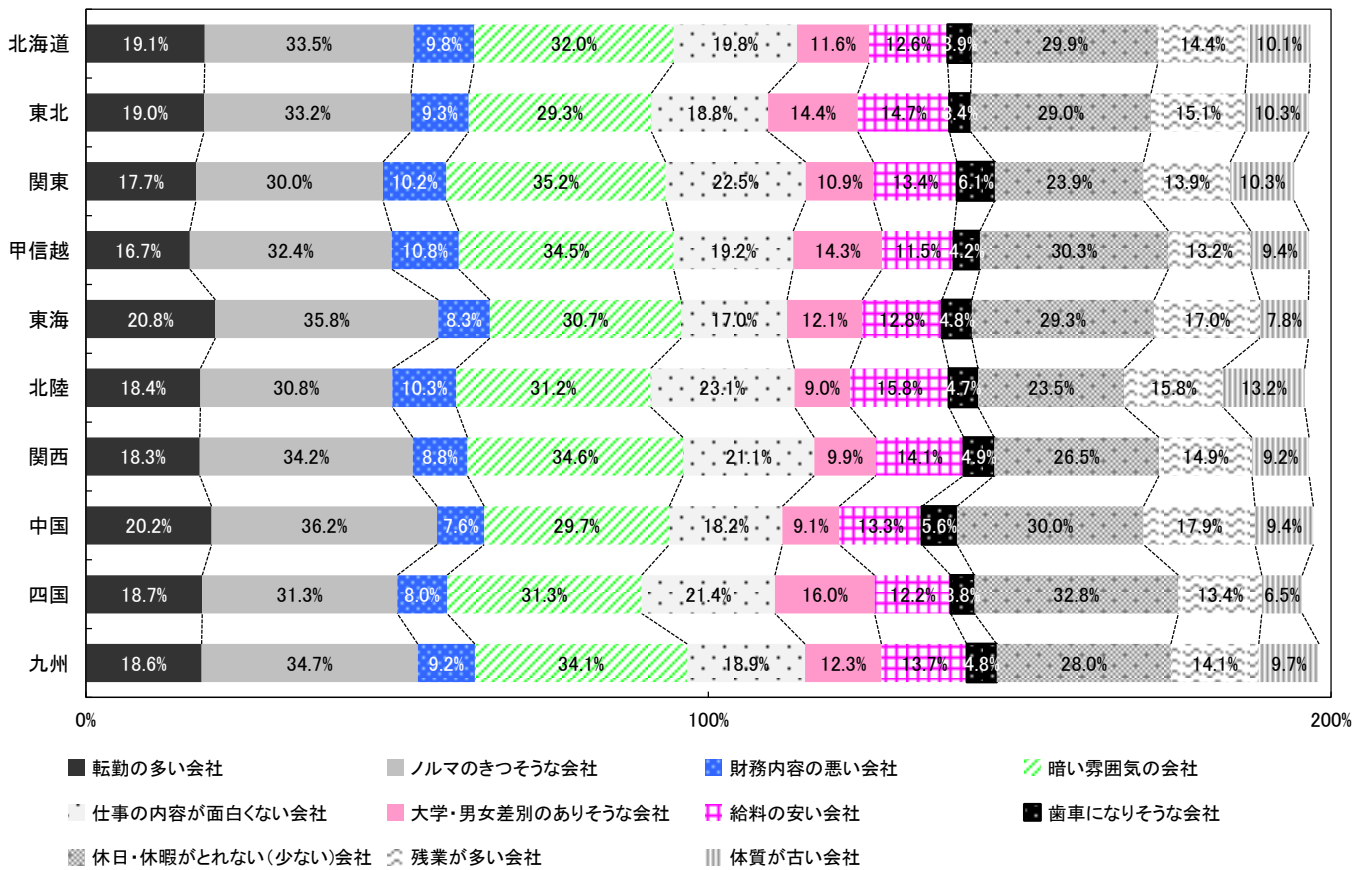


■行きたくない会社（2つまで選択）

	全体	北海道	東北	関東	甲信越	東海	北陸	関西	中国	四国	九州
回答数	15,621	388	985	6,457	287	1,681	234	3,710	660	262	944
転職の多い会社	18.1%	19.1%	19.0%	17.7%	16.7%	20.8%	18.4%	18.3%	20.2%	18.7%	18.6%
ノルマのきつそうな会社	30.8%	33.5%	33.2%	30.0%	32.4%	35.8%	30.8%	34.2%	36.2%	31.3%	34.7%
財務内容の悪い会社	10.1%	9.8%	9.3%	10.2%	10.8%	8.3%	10.3%	8.8%	7.6%	8.0%	9.2%
暗い雰囲気の会社	33.9%	32.0%	29.3%	35.2%	34.5%	30.7%	31.2%	34.6%	29.7%	31.3%	34.1%
仕事の内容が面白くない会社	21.6%	19.8%	18.8%	22.5%	19.2%	17.0%	23.1%	21.1%	18.2%	21.4%	18.9%
大学・男女差別のありそうな会社	9.8%	11.6%	14.4%	10.9%	14.3%	12.1%	9.0%	9.9%	9.1%	16.0%	12.3%
給料の安い会社	14.9%	12.6%	14.7%	13.4%	11.5%	12.8%	15.8%	14.1%	13.3%	12.2%	13.7%
歯車になりそうな会社	5.8%	3.9%	3.4%	6.1%	4.2%	4.8%	4.7%	4.9%	5.6%	3.8%	4.8%
休日・休暇がとれない(少ない)会社	25.7%	29.9%	29.0%	23.9%	30.3%	29.3%	23.5%	26.5%	30.0%	32.8%	28.0%
残業が多い会社	14.5%	14.4%	15.1%	13.9%	13.2%	17.0%	15.8%	14.9%	17.9%	13.4%	14.1%
体質が古い会社	10.2%	10.1%	10.3%	10.3%	9.4%	7.8%	13.2%	9.2%	9.4%	6.5%	9.7%

参考:17年卒(前年)

	全体	北海道	東北	関東	甲信越	東海	北陸	関西	中国	四国	九州
回答数	14,782	438	527	6,305	303	1,561	218	3,328	618	250	1,228
転職の多い会社	19.2%	17.8%	19.5%	19.3%	20.5%	20.9%	25.2%	18.7%	22.0%	22.0%	16.5%
ノルマのきつそうな会社	30.4%	30.8%	32.4%	31.5%	30.4%	34.9%	28.4%	35.5%	32.2%	34.4%	33.5%
財務内容の悪い会社	10.4%	10.0%	11.2%	10.1%	12.5%	8.5%	9.6%	9.4%	8.3%	8.8%	7.3%
暗い雰囲気の会社	36.0%	32.9%	32.6%	36.8%	30.7%	33.1%	35.3%	35.4%	35.0%	34.0%	37.8%
仕事の内容が面白くない会社	22.3%	21.9%	19.2%	21.2%	23.8%	20.8%	20.2%	20.9%	21.5%	21.2%	22.8%
大学・男女差別のありそうな会社	10.8%	11.4%	12.7%	12.3%	14.5%	10.8%	11.0%	12.2%	13.3%	10.4%	13.9%
給料の安い会社	13.0%	12.8%	15.6%	11.8%	13.5%	10.8%	10.1%	11.4%	12.9%	12.4%	11.7%
歯車になりそうな会社	6.1%	6.8%	5.1%	6.0%	5.0%	4.5%	7.3%	5.5%	3.7%	4.4%	4.2%
休日・休暇がとれない(少ない)会社	27.1%	31.1%	29.6%	26.9%	25.4%	30.7%	28.9%	27.6%	26.9%	30.8%	28.0%
残業が多い会社	12.4%	15.1%	11.6%	12.4%	13.2%	13.3%	12.4%	12.2%	13.3%	13.2%	11.8%
体質が古い会社	8.5%	7.1%	8.5%	8.2%	6.3%	7.4%	8.7%	8.0%	7.0%	5.6%	8.7%



## ■就職希望度

	全体	北海道	東北	関東	甲信越	東海	北陸	関西	中国	四国	九州
回答数	15,621	388	985	6,457	287	1,681	234	3,710	660	262	944
なにがなんでも就職したい	88.1%	89.2%	90.6%	87.3%	87.1%	89.5%	86.3%	88.1%	85.9%	90.1%	88.2%
希望する就職先に決まらなければ、就職しなくともよい	11.9%	10.8%	9.4%	12.7%	12.9%	10.5%	13.7%	11.9%	14.1%	9.9%	11.8%

参考:17年卒(前年)

	全体	北海道	東北	関東	甲信越	東海	北陸	関西	中国	四国	九州
回答数	14,782	438	527	6,305	303	1,561	218	3,328	618	250	1,228
なにがなんでも就職したい	87.6%	87.7%	91.1%	87.2%	90.1%	88.5%	89.9%	87.0%	90.3%	87.2%	87.5%
希望する就職先に決まらなければ、就職しなくともよい	12.4%	12.3%	8.9%	12.8%	9.9%	11.5%	10.1%	13.0%	9.7%	12.8%	12.5%

就職しなかった時の進路 前問で「希望する就職先に決まらなければ、就職しなくともよい」と回答した人のみ

	全体	北海道	東北	関東	甲信越	東海	北陸	関西	中国	四国	九州
回答数	1,870	42	93	819	37	176	32	440	93	26	111
進学(留学、大学院進学)	30.2%	31.0%	28.0%	31.6%	24.3%	23.3%	43.8%	30.7%	18.3%	26.9%	30.6%
卒業して次年度就職活動する	25.1%	31.0%	19.4%	25.2%	29.7%	27.3%	15.6%	27.0%	29.0%	30.8%	20.7%
就職留年	16.4%	9.5%	17.2%	16.7%	5.4%	13.6%	-	14.8%	10.8%	19.2%	20.7%
フリーター	20.2%	9.5%	17.2%	16.7%	5.4%	13.6%	-	14.8%	10.8%	19.2%	20.7%
起業	8.1%	4.8%	6.5%	7.6%	5.4%	8.5%	9.4%	5.2%	8.6%	3.8%	4.5%

参考:17年卒(前年)

	全体	北海道	東北	関東	甲信越	東海	北陸	関西	中国	四国	九州
回答数	1,821	54	47	807	30	180	22	431	60	32	154
進学(留学、大学院進学)	28.8%	25.9%	10.6%	28.9%	36.7%	34.4%	54.5%	23.2%	38.3%	25.0%	27.9%
卒業して次年度就職活動する	25.8%	29.6%	38.3%	25.7%	26.7%	27.8%	9.1%	24.6%	23.3%	28.1%	34.4%
就職留年	17.5%	11.1%	14.9%	17.0%	10.0%	13.9%	4.5%	15.5%	10.0%	18.8%	9.1%
フリーター	22.2%	29.6%	27.7%	23.7%	26.7%	21.7%	18.2%	31.8%	25.0%	21.9%	24.7%
起業	5.6%	3.7%	8.5%	4.8%	-	2.2%	13.6%	4.9%	3.3%	6.3%	3.9%

## ■志望職種

	全体	北海道	東北	関東	甲信越	東海	北陸	関西	中国	四国	九州
回答数	15,621	388	985	6,457	287	1,681	234	3,710	660	262	944
総務・経理・人事などの管理部門	12.9%	10.3%	16.8%	13.2%	15.0%	18.0%	10.7%	14.2%	18.0%	16.8%	13.1%
営業企画・営業部門	27.0%	23.7%	22.6%	28.7%	16.0%	24.4%	12.0%	27.8%	18.3%	22.5%	25.5%
商品企画・開発・設計部門	14.5%	12.1%	12.3%	16.6%	13.2%	11.6%	12.4%	15.9%	12.4%	13.7%	13.3%
広報・宣伝部門	4.3%	5.2%	6.6%	5.1%	4.5%	4.4%	3.4%	5.7%	3.8%	4.6%	4.1%
海外営業などの海外事業部門	3.6%	2.1%	1.9%	4.4%	2.4%	4.9%	1.7%	4.2%	2.3%	1.5%	3.7%
研究・開発部門	12.3%	13.4%	11.8%	8.5%	18.5%	10.3%	24.4%	11.2%	14.1%	13.7%	13.0%
調査・企画部門	2.9%	3.9%	2.7%	3.3%	1.4%	1.5%	3.4%	2.7%	2.6%	3.4%	3.6%
製造技術・生産管理部門	4.8%	5.7%	5.2%	2.9%	5.6%	5.8%	10.7%	3.2%	6.7%	6.1%	4.3%
情報システム部門	5.1%	6.2%	4.6%	4.1%	7.7%	4.9%	7.3%	2.9%	6.4%	5.0%	4.0%
技術サービス部門	3.7%	7.0%	5.1%	3.4%	3.8%	3.2%	4.3%	2.5%	4.5%	3.1%	4.8%
その他	8.9%	10.6%	10.5%	9.8%	11.8%	10.9%	9.8%	9.6%	10.9%	9.5%	10.4%

参考:17年卒(前年)

	全体	北海道	東北	関東	甲信越	東海	北陸	関西	中国	四国	九州
回答数	14,782	438	527	6,305	303	1,561	218	3,328	618	250	1,228
総務・経理・人事などの管理部門	14.7%	14.8%	16.9%	15.3%	21.1%	20.1%	15.6%	17.4%	17.6%	19.2%	17.7%
営業企画・営業部門	28.1%	24.4%	23.0%	30.0%	20.5%	21.7%	21.6%	28.3%	20.4%	22.8%	23.1%
商品企画・開発・設計部門	13.7%	13.5%	12.5%	15.7%	15.2%	13.6%	11.9%	14.4%	10.8%	8.8%	12.5%
広報・宣伝部門	4.3%	5.7%	4.4%	5.3%	5.3%	4.7%	6.0%	5.2%	4.5%	4.0%	5.7%
海外営業などの海外事業部門	3.0%	2.1%	1.9%	3.5%	1.3%	3.4%	2.8%	3.7%	1.6%	1.6%	3.0%
研究・開発部門	10.3%	11.0%	11.4%	6.6%	12.5%	10.6%	14.2%	7.8%	13.8%	11.6%	9.2%
調査・企画部門	2.6%	2.3%	2.8%	2.9%	2.3%	2.3%	1.4%	2.5%	2.4%	2.8%	1.9%
製造技術・生産管理部門	4.6%	4.3%	6.5%	2.5%	5.6%	4.1%	9.2%	3.0%	6.3%	8.4%	4.4%
情報システム部門	4.5%	5.0%	3.2%	3.6%	3.0%	3.5%	6.0%	2.9%	5.0%	3.6%	4.0%
技術サービス部門	3.8%	2.7%	4.9%	3.1%	3.6%	2.7%	3.7%	2.9%	4.5%	4.0%	5.4%
その他	10.4%	14.2%	12.5%	11.4%	9.6%	13.3%	7.8%	11.9%	12.9%	13.2%	13.2%

## ■海外志望

	全体	北海道	東北	関東	甲信越	東海	北陸	関西	中国	四国	九州
回答数	15,621	388	985	6,457	287	1,681	234	3,710	660	262	944
仕事内容に関わらず海外で勤務したい	8.9%	5.9%	6.3%	9.8%	8.4%	8.4%	6.0%	7.4%	5.8%	5.0%	8.3%
やりたい仕事があるので海外で勤務したい	9.5%	7.2%	5.5%	10.8%	7.0%	7.9%	8.5%	8.4%	7.7%	9.9%	7.9%
希望する勤務地なら海外で勤務したい	31.1%	29.9%	26.9%	31.0%	28.9%	28.1%	32.5%	29.8%	29.4%	29.8%	32.6%
海外勤務はしたくない	50.4%	57.0%	61.3%	48.4%	55.7%	55.6%	53.0%	54.4%	57.1%	55.3%	51.2%

## 参考:17年卒(前年)

	全体	北海道	東北	関東	甲信越	東海	北陸	関西	中国	四国	九州
回答数	14,782	438	527	6,305	303	1,561	218	3,328	618	250	1,228
仕事内容に関わらず海外で勤務したい	7.9%	7.5%	5.7%	7.7%	4.6%	7.1%	4.6%	7.0%	7.1%	3.2%	7.7%
やりたい仕事があるので海外で勤務したい	9.6%	7.3%	5.5%	9.6%	7.9%	7.9%	10.6%	8.6%	7.4%	6.0%	7.3%
希望する勤務地なら海外で勤務したい	29.5%	26.9%	26.0%	29.5%	31.4%	28.0%	22.0%	27.3%	27.3%	26.8%	31.6%
海外勤務はしたくない	53.0%	58.2%	62.8%	53.2%	56.1%	57.0%	62.8%	57.0%	58.1%	64.0%	53.3%

■就職観

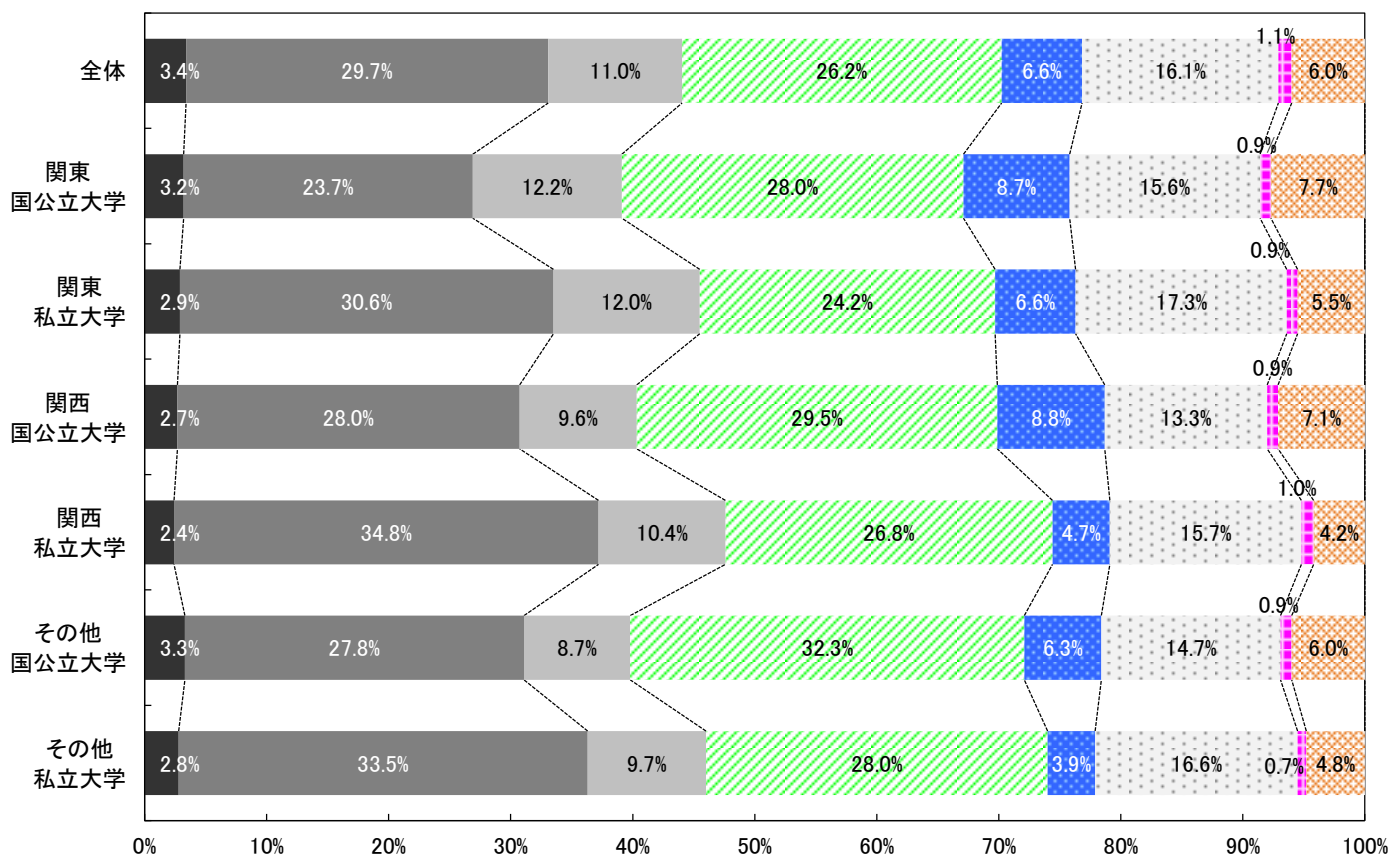
	全体	関東 国公立大学	関東 私立大学	関西 国公立大学	関西 私立大学	その他 国公立大学	その他 私立大学
回答数	15,621	1,082	5,445	975	2,784	2,610	2,725
収入さえあればよい	3.4%	3.2%	2.9%	2.7%	2.4%	3.3%	2.8%
楽しく働きたい	29.7%	23.7%	30.6%	28.0%	34.8%	27.8%	33.5%
自分の夢のために働きたい	11.0%	12.2%	12.0%	9.6%	10.4%	8.7%	9.7%
個人の生活と仕事を両立させたい	26.2%	28.0%	24.2%	29.5%	26.8%	32.3%	28.0%
プライドのもてる仕事をしたい	6.6%	8.7%	6.6%	8.8%	4.7%	6.3%	3.9%
人のためになる仕事をしたい	16.1%	15.6%	17.3%	13.3%	15.7%	14.7%	16.6%
出世したい	1.1%	0.9%	0.9%	0.9%	1.0%	0.9%	0.7%
社会に貢献したい	6.0%	7.7%	5.5%	7.1%	4.2%	6.0%	4.8%

参考:17年卒(前年)

	全体	関東 国公立大学	関東 私立大学	関西 国公立大学	関西 私立大学	その他 国公立大学	その他 私立大学
回答数	14,782	810	5,567	722	2,643	2,420	2,620
収入さえあればよい	2.8%	2.2%	2.1%	1.5%	1.6%	3.6%	2.3%
楽しく働きたい	29.9%	24.3%	31.0%	26.3%	36.2%	28.3%	33.8%
自分の夢のために働きたい	10.8%	11.2%	10.7%	10.7%	9.0%	10.4%	10.6%
個人の生活と仕事を両立させたい	24.5%	27.2%	24.6%	28.8%	24.6%	28.6%	25.9%
プライドのもてる仕事をしたい	6.4%	8.6%	6.1%	8.3%	4.9%	5.5%	4.7%
人のためになる仕事をしたい	17.7%	17.4%	19.0%	15.5%	17.6%	16.1%	16.7%
出世したい	1.4%	0.4%	0.8%	0.6%	1.3%	1.3%	1.4%
社会に貢献したい	6.5%	8.6%	5.8%	8.3%	4.7%	6.3%	4.7%

就職観(国公立私立)

- 収入さえあればよい
- 楽しく働きたい
- 自分の夢のために働きたい
- 個人の生活と仕事を両立させたい
- プライドのもてる仕事をしたい
- 人のためになる仕事をしたい
- 出世したい
- 社会に貢献したい



■企業志向

	全体	関東 国公立大学	関東 私立大学	関西 国公立大学	関西 私立大学	その他 国公立大学	その他 私立大学
回答数	15,621	1,082	5,445	975	2,784	2,610	2,725
絶対に大手企業がよい	12.4%	17.2%	13.8%	16.9%	9.4%	9.2%	4.7%
自分のやりたい仕事ができるのであれば大手企業がよい	40.4%	48.0%	41.8%	45.9%	38.0%	38.2%	32.6%
やりがいのある仕事であれば中堅・中小企業でもよい	36.1%	26.6%	35.2%	29.8%	40.6%	38.6%	46.6%
中堅・中小企業がよい	7.1%	3.3%	6.2%	3.8%	8.6%	8.6%	11.7%
その他(公務員 Uターン志望など)	3.5%	4.5%	2.6%	3.1%	3.2%	5.2%	4.2%
自分で会社を起こしたい	0.4%	0.4%	0.3%	0.4%	0.2%	0.2%	0.4%
「絶対に大手企業がよい」+「自分のやりたい仕事ができるのであれば大手企業がよい」	52.8%	65.2%	55.6%	62.8%	47.4%	47.4%	37.3%
「やりがいのある仕事であれば中堅・中小企業でもよい」+「中堅・中小企業がよい」	43.2%	29.9%	41.4%	33.6%	49.2%	47.2%	58.3%

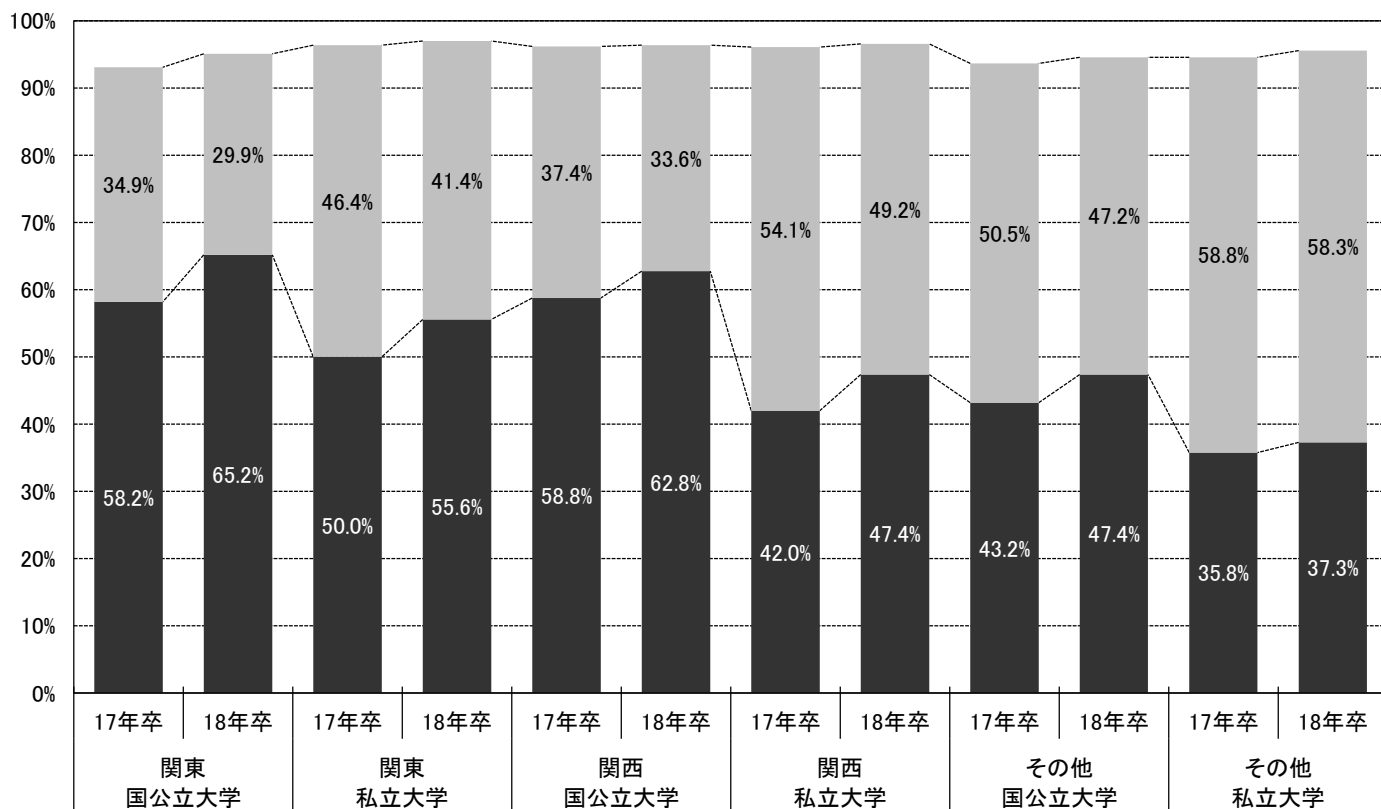
参考:17年卒(前年)

	全体	関東 国公立大学	関東 私立大学	関西 国公立大学	関西 私立大学	その他 国公立大学	その他 私立大学
回答数	14,782	810	5,567	722	2,643	2,420	2,620
絶対に大手企業がよい	10.3%	17.3%	11.7%	13.2%	6.1%	7.1%	4.1%
自分のやりたい仕事ができるのであれば大手企業がよい	38.1%	40.9%	38.3%	45.6%	35.9%	36.1%	31.7%
やりがいのある仕事であれば中堅・中小企業でもよい	38.9%	30.2%	38.7%	31.6%	44.7%	40.7%	46.5%
中堅・中小企業がよい	8.1%	4.7%	7.7%	5.8%	9.4%	9.8%	12.3%
その他(公務員 Uターン志望など)	4.2%	6.8%	3.3%	3.6%	3.6%	5.8%	5.0%
自分で会社を起こしたい	0.4%	0.1%	0.2%	0.3%	0.3%	0.5%	0.4%
「絶対に大手企業がよい」+「自分のやりたい仕事ができるのであれば大手企業がよい」	48.4%	58.2%	50.0%	58.8%	42.0%	43.2%	35.8%
「やりがいのある仕事であれば中堅・中小企業でもよい」+「中堅・中小企業がよい」	47.0%	34.9%	46.4%	37.4%	54.1%	50.5%	58.8%

企業志向

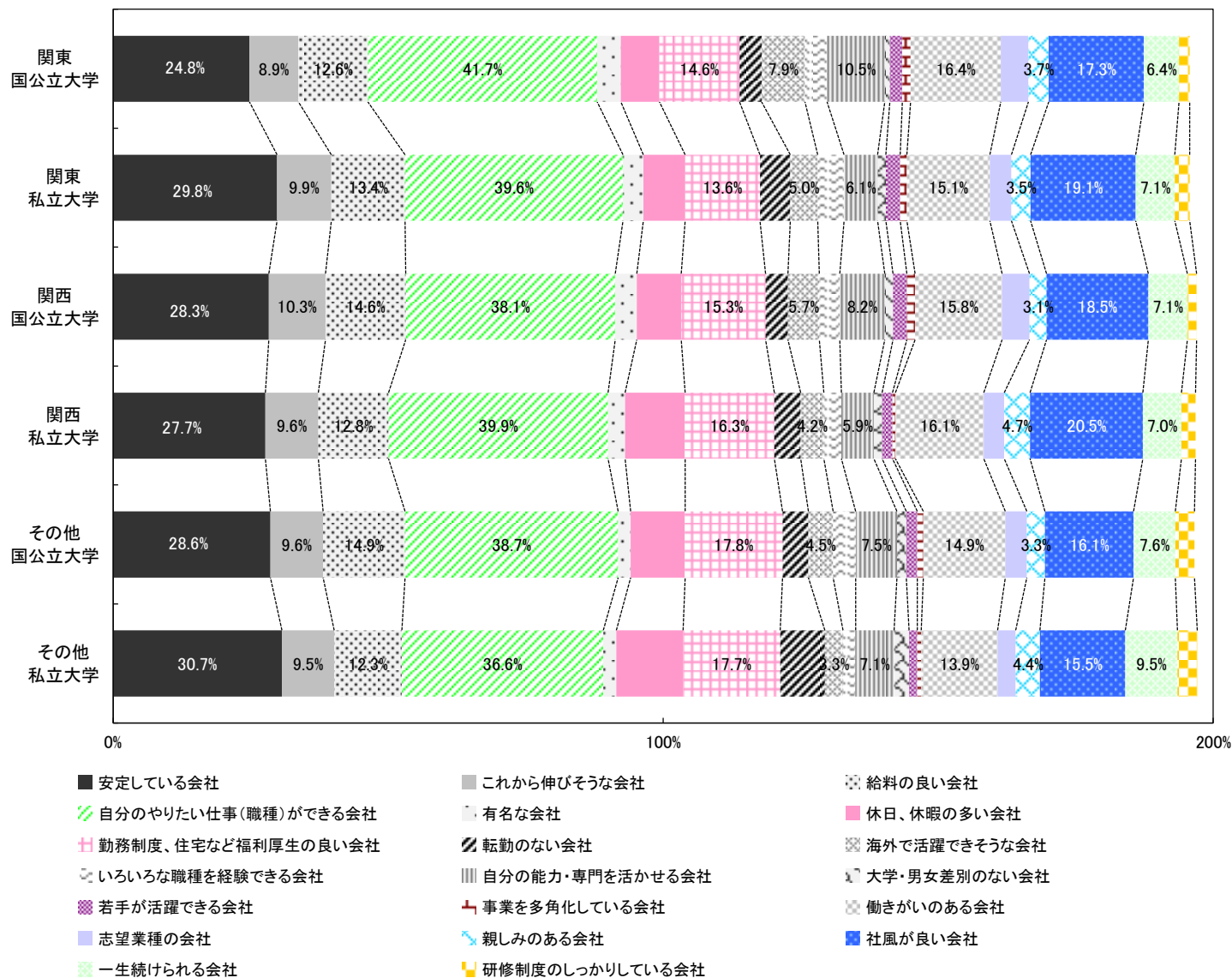
国公立私立地区別・前年比

- 「やりがいのある仕事であれば中堅・中小企業でもよい」+「中堅・中小企業がよい」
- 「絶対に大手企業がよい」+「自分のやりたい仕事ができるのであれば大手企業がよい」



■企業選択のポイント（2つ選択）

	全体	関東 国公立大学	関東 私立大学	関西 国公立大学	関西 私立大学	その他 国公立大学	その他 私立大学
回答数	15,621	1,082	5,445	975	2,784	2,610	2,725
安定している会社	30.7%	24.8%	29.8%	28.3%	27.7%	28.6%	30.7%
これから伸びそうな会社	10.6%	8.9%	9.9%	10.3%	9.6%	9.6%	9.5%
給料の良い会社	15.1%	12.6%	13.4%	14.6%	12.8%	14.9%	12.3%
自分のやりたい仕事(職種)ができる会社	38.1%	41.7%	39.6%	38.1%	39.9%	38.7%	36.6%
有名な会社	3.5%	4.3%	3.7%	3.9%	3.1%	2.3%	2.4%
休日、休暇の多い会社	9.1%	7.0%	7.6%	8.1%	10.8%	9.8%	12.1%
勤務制度、住宅など福利厚生の良い会社	14.3%	14.6%	13.6%	15.3%	16.3%	17.8%	17.7%
転勤のない会社	5.0%	4.0%	5.5%	4.1%	4.8%	4.7%	8.1%
海外で活躍できそうな会社	4.6%	7.9%	5.0%	5.7%	4.2%	4.5%	3.3%
いろいろな職種を経験できる会社	3.9%	4.0%	4.8%	3.7%	3.2%	4.1%	2.2%
自分の能力・専門を活かせる会社	7.1%	10.5%	6.1%	8.2%	5.9%	7.5%	7.1%
大学・男女差別のない会社	1.5%	0.9%	1.5%	1.5%	1.5%	1.7%	2.7%
若手が活躍できる会社	2.2%	2.3%	2.6%	2.5%	1.9%	2.0%	1.5%
事業を多角化している会社	1.1%	1.5%	1.2%	1.5%	0.5%	1.1%	0.7%
働きがいのある会社	15.1%	16.4%	15.1%	15.8%	16.1%	14.9%	13.9%
志望業種の会社	4.1%	5.0%	3.9%	5.0%	3.7%	3.9%	3.3%
親しみのある会社	3.5%	3.7%	3.5%	3.1%	4.7%	3.3%	4.4%
社風が良い会社	16.5%	17.3%	19.1%	18.5%	20.5%	16.1%	15.5%
一生続けられる会社	7.5%	6.4%	7.1%	7.1%	7.0%	7.6%	9.5%
研修制度のしっかりしている会社	2.8%	1.9%	2.7%	1.7%	2.6%	3.5%	3.6%

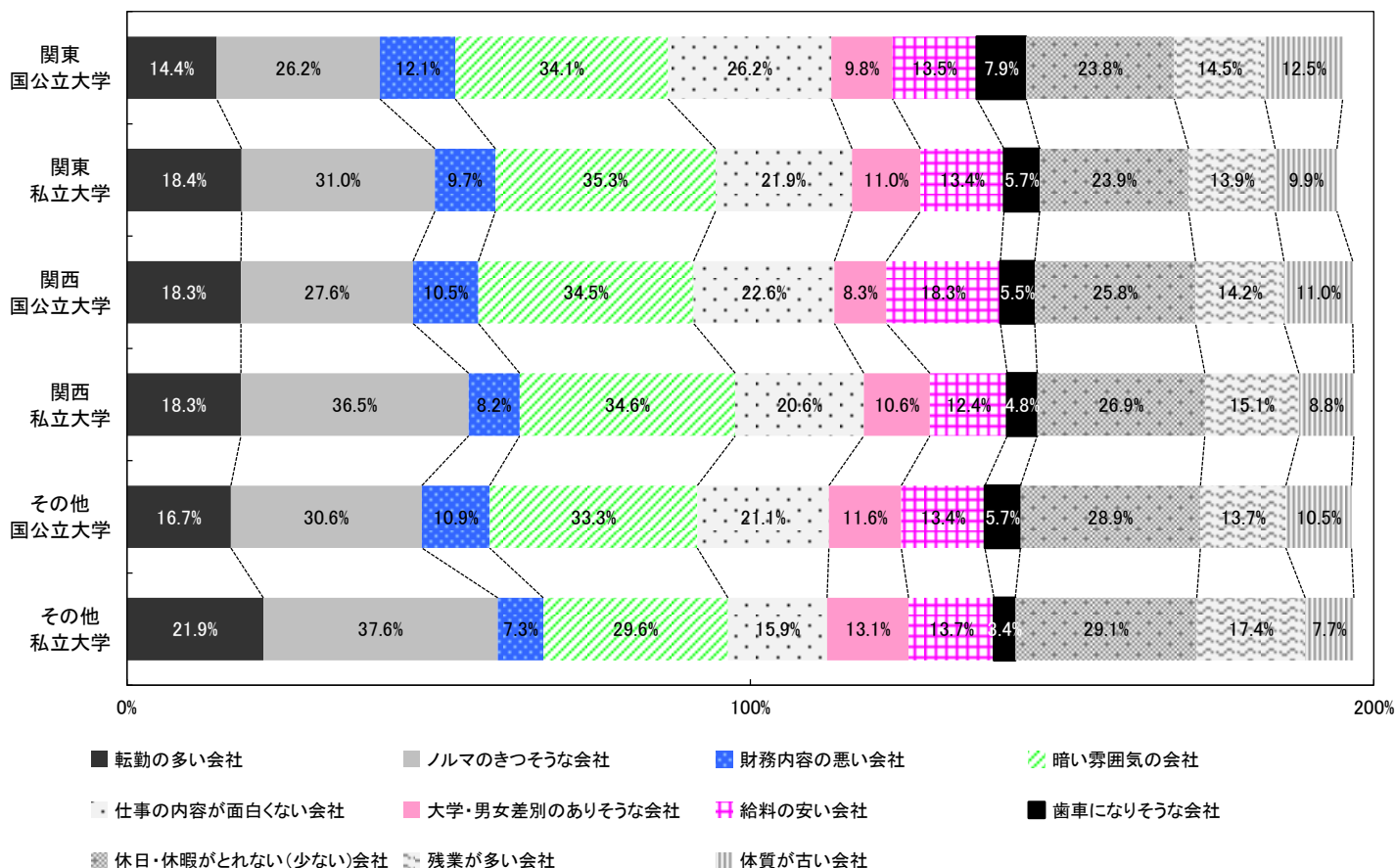


■行きたくない会社（2つ選択）

	全体	関東 国公立大学	関東 私立大学	関西 国公立大学	関西 私立大学	その他 国公立大学	その他 私立大学
回答数	15,621	1,082	5,445	975	2,784	2,610	2,725
転勤の多い会社	18.1%	14.4%	18.4%	18.3%	18.3%	16.7%	21.9%
ノルマのきつそうな会社	30.8%	26.2%	31.0%	27.6%	36.5%	30.6%	37.6%
財務内容の悪い会社	10.1%	12.1%	9.7%	10.5%	8.2%	10.9%	7.3%
暗い雰囲気の会社	33.9%	34.1%	35.3%	34.5%	34.6%	33.3%	29.6%
仕事の内容が面白くない会社	21.6%	26.2%	21.9%	22.6%	20.6%	21.1%	15.9%
大学・男女差別のありそうな会社	9.8%	9.8%	11.0%	8.3%	10.6%	11.6%	13.1%
給料の安い会社	14.9%	13.5%	13.4%	18.3%	12.4%	13.4%	13.7%
歯車になりそうな会社	5.8%	7.9%	5.7%	5.5%	4.8%	5.7%	3.4%
休日・休暇がとれない(少ない)会社	25.7%	23.8%	23.9%	25.8%	26.9%	28.9%	29.1%
残業が多い会社	14.5%	14.5%	13.9%	14.2%	15.1%	13.7%	17.4%
体質が古い会社	10.2%	12.5%	9.9%	11.0%	8.8%	10.5%	7.7%

参考:17年卒(前年)

	全体	関東 国公立大学	関東 私立大学	関西 国公立大学	関西 私立大学	その他 国公立大学	その他 私立大学
回答数	14,782	810	5,567	722	2,643	2,420	2,620
転勤の多い会社	19.2%	16.2%	20.0%	18.6%	18.8%	18.3%	20.6%
ノルマのきつそうな会社	30.4%	27.9%	32.1%	30.3%	37.0%	29.0%	36.6%
財務内容の悪い会社	10.4%	12.3%	9.7%	10.9%	8.9%	10.7%	7.3%
暗い雰囲気の会社	36.0%	36.5%	36.8%	36.1%	35.0%	36.1%	33.1%
仕事の内容が面白くない会社	22.3%	23.3%	20.9%	24.9%	20.0%	23.5%	19.3%
大学・男女差別のありそうな会社	10.8%	12.0%	12.2%	9.1%	13.1%	12.0%	12.9%
給料の安い会社	13.0%	12.2%	11.9%	12.0%	11.1%	11.4%	12.7%
歯車になりそうな会社	6.1%	7.3%	5.8%	7.8%	4.8%	6.0%	3.7%
休日・休暇がとれない(少ない)会社	27.1%	25.3%	27.2%	28.3%	27.5%	27.9%	30.3%
残業が多い会社	12.4%	11.9%	12.4%	11.1%	12.5%	12.5%	13.3%
体質が古い会社	8.5%	10.9%	7.7%	7.8%	7.9%	8.8%	6.9%



■就職希望度

	全体	関東国公立	関東私立	関西国公立	関西私立	その他国公立	その他私立
回答数	15,621	1,082	5,445	975	2,784	2,610	2,725
なにがなんでも就職したい	88.1%	85.8%	87.3%	89.2%	87.8%	88.2%	89.9%
希望する就職先に決まらなければ、就職しなくともよい	11.9%	14.2%	12.7%	10.8%	12.2%	11.8%	10.1%
参考:17年卒(前年)	全体	関東国公立	関東私立	関西国公立	関西私立	その他国公立	その他私立
回答数	14,782	810	5,567	722	2,643	2,420	2,620
なにがなんでも就職したい	87.6%	85.8%	87.4%	86.0%	87.4%	88.0%	89.2%
希望する就職先に決まらなければ、就職しなくともよい	12.4%	14.2%	12.6%	14.0%	12.6%	12.0%	10.8%

就職しなかった時の進路 前問で「希望する就職先に決まらなければ、就職しなくともよい」と回答した人のみ

	全体	関東国公立	関東私立	関西国公立	関西私立	その他国公立	その他私立
回答数	1,870	154	689	105	339	308	275
進学(留学、大学院進学)	30.2%	37.0%	30.2%	34.3%	29.2%	32.5%	20.0%
卒業して次年度就職活動する	25.1%	22.7%	25.7%	21.0%	28.6%	23.1%	28.0%
フリーター	20.2%	12.3%	21.2%	19.0%	24.2%	21.1%	33.1%
就職留年	16.4%	16.2%	16.5%	18.1%	13.3%	15.3%	13.1%
起業	8.1%	11.7%	6.4%	7.6%	4.7%	8.1%	5.8%
参考:17年卒(前年)	全体	関東国公立	関東私立	関西国公立	関西私立	その他国公立	その他私立
回答数	1,821	115	699	101	332	291	283
進学(留学、大学院進学)	28.8%	37.4%	26.8%	33.7%	19.3%	38.5%	25.8%
卒業して次年度就職活動する	25.8%	20.0%	26.6%	21.8%	25.6%	28.9%	29.3%
フリーター	22.2%	13.0%	25.9%	15.8%	36.4%	15.1%	32.5%
就職留年	17.5%	22.6%	16.2%	22.8%	13.9%	12.4%	10.2%
起業	5.6%	7.0%	4.6%	5.9%	4.8%	5.2%	2.1%

■志望職種

	全体	関東国公立	関東私立	関西国公立	関西私立	その他国公立	その他私立
回答数	15,621	1,082	5,445	975	2,784	2,610	2,725
総務・経理・人事などの管理部門	12.9%	10.4%	13.9%	9.8%	15.8%	12.0%	19.3%
営業企画・営業部門	27.0%	17.7%	30.7%	19.2%	31.0%	17.7%	26.9%
商品企画・開発・設計部門	14.5%	14.6%	17.0%	15.9%	15.7%	12.8%	12.2%
広報・宣伝部門	4.3%	4.3%	5.3%	2.8%	6.7%	4.8%	4.6%
海外営業などの海外事業部門	3.6%	6.0%	4.2%	4.7%	4.0%	3.2%	3.3%
研究・開発部門	12.3%	23.6%	5.5%	28.5%	5.0%	22.4%	3.9%
調査・企画部門	2.9%	6.3%	2.7%	3.6%	2.5%	3.1%	2.1%
製造技術・生産管理部門	4.8%	3.6%	2.8%	4.8%	2.8%	7.3%	4.1%
情報システム部門	5.1%	4.2%	4.0%	3.3%	2.9%	5.5%	5.1%
技術サービス部門	3.7%	3.5%	3.4%	1.9%	2.7%	4.3%	4.4%
その他	8.9%	5.9%	10.6%	5.4%	11.0%	6.9%	14.2%
参考:17年卒(前年)	全体	関東国公立	関東私立	関西国公立	関西私立	その他国公立	その他私立
回答数	14,782	810	5,567	722	2,643	2,420	2,620
総務・経理・人事などの管理部門	14.7%	14.3%	15.5%	13.2%	18.5%	15.1%	21.1%
営業企画・営業部門	28.1%	21.1%	31.1%	20.5%	30.4%	19.0%	25.3%
商品企画・開発・設計部門	13.7%	16.2%	15.6%	14.0%	14.5%	13.0%	12.3%
広報・宣伝部門	4.3%	3.8%	5.5%	3.3%	5.7%	4.8%	5.3%
海外営業などの海外事業部門	3.0%	4.8%	3.4%	4.7%	3.4%	2.1%	3.0%
研究・開発部門	10.3%	21.4%	4.3%	22.6%	3.8%	19.6%	3.5%
調査・企画部門	2.6%	4.8%	2.6%	3.6%	2.2%	2.4%	2.0%
製造技術・生産管理部門	4.6%	3.0%	2.5%	4.6%	2.6%	6.7%	3.7%
情報システム部門	4.5%	3.3%	3.7%	4.2%	2.7%	5.3%	2.6%
技術サービス部門	3.8%	2.5%	3.4%	3.0%	2.8%	4.0%	3.7%
その他	10.4%	4.8%	12.4%	6.4%	13.3%	7.9%	17.4%



■海外志望

	全体	関東国公立	関東私立	関西国公立	関西私立	その他国公立	その他私立
回答数	15,621	1,082	5,445	975	2,784	2,610	2,725
仕事内容に関わらず海外で勤務したい	8.9%	11.6%	9.5%	7.9%	7.0%	8.3%	6.3%
やりたい仕事があるので海外で勤務したい	9.5%	13.3%	10.3%	9.9%	7.8%	8.9%	6.4%
希望する勤務地なら海外で勤務したい	31.1%	33.8%	30.3%	34.4%	28.0%	33.8%	25.3%
海外勤務はしたくない	50.4%	41.2%	50.0%	47.8%	57.1%	49.1%	61.9%
参考:17年卒(前年)	全体	関東国公立	関東私立	関西国公立	関西私立	その他国公立	その他私立
回答数	14,782	810	5,567	722	2,643	2,420	2,620
仕事内容に関わらず海外で勤務したい	7.9%	10.9%	7.3%	7.8%	6.9%	7.0%	6.2%
やりたい仕事があるので海外で勤務したい	9.6%	13.1%	9.2%	11.1%	7.9%	8.2%	6.5%
希望する勤務地なら海外で勤務したい	29.5%	33.1%	28.9%	33.5%	25.6%	33.1%	24.3%
海外勤務はしたくない	53.0%	43.0%	54.6%	47.6%	59.6%	51.7%	63.1%

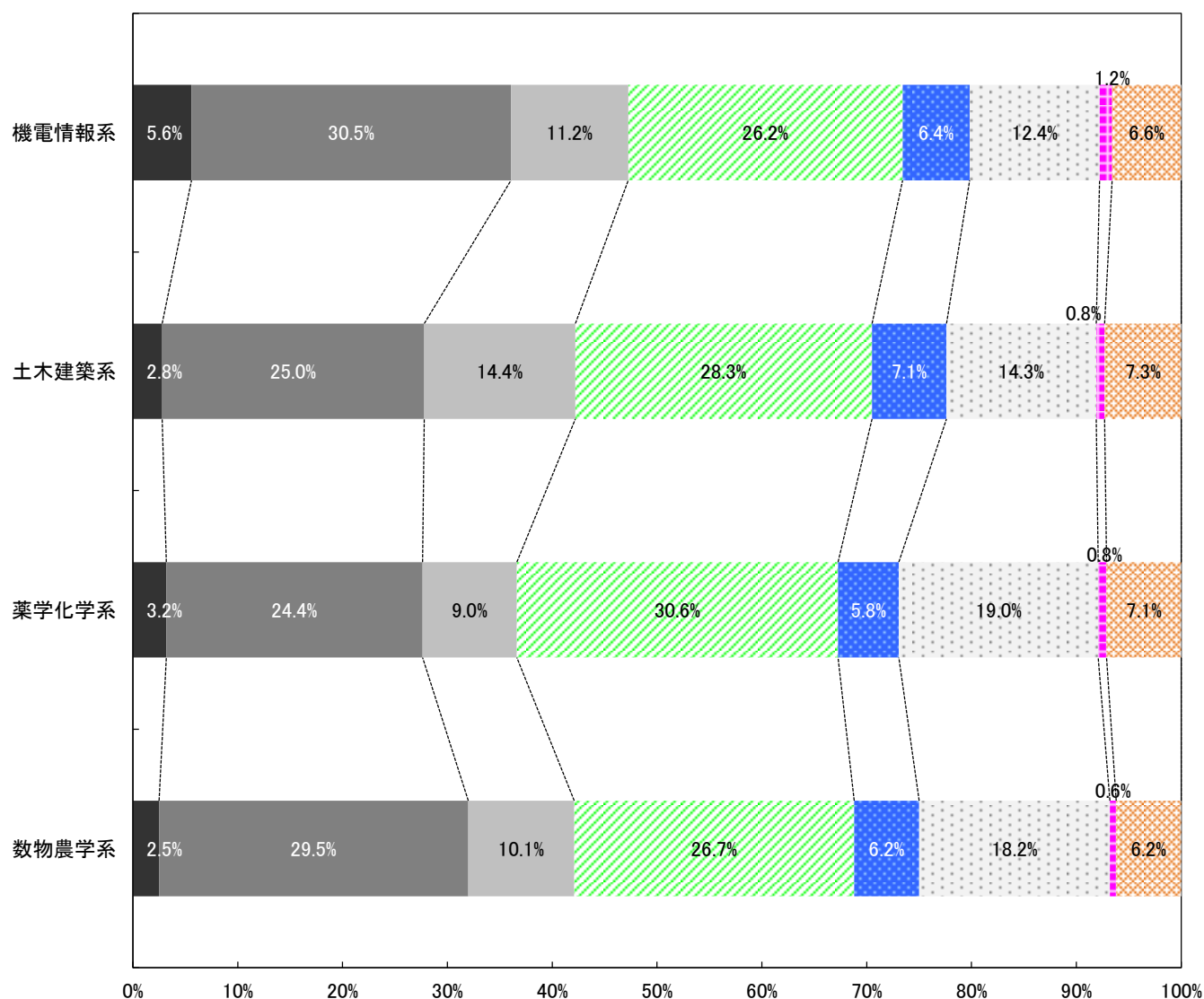
■就職観

参考:17年卒

	理系全体	機電情報系	土木建築系	薬学化学系	数物農学系	理系全体	機電情報系	土木建築系	薬学化学系	数物農学系
回答数	5,322	1,566	533	1,121	2,102	4,478	1,151	425	916	1,986
収入さえあればよい	4.0%	5.6%	2.8%	3.2%	2.5%	3.4%	3.8%	3.5%	2.9%	2.2%
楽しく働きたい	27.9%	30.5%	25.0%	24.4%	29.5%	30.0%	32.8%	27.8%	27.6%	31.8%
自分の夢のために働きたい	10.8%	11.2%	14.4%	9.0%	10.1%	11.8%	11.8%	12.2%	10.4%	11.8%
個人の生活と仕事を両立させたい	26.7%	26.2%	28.3%	30.6%	26.7%	22.8%	22.8%	21.2%	28.2%	22.9%
プライドのもてる仕事をしたい	6.8%	6.4%	7.1%	5.8%	6.2%	6.4%	6.0%	5.6%	5.1%	6.3%
人のためになる仕事をしたい	15.9%	12.4%	14.3%	19.0%	18.2%	16.7%	13.6%	18.1%	18.9%	18.2%
出世したい	1.0%	1.2%	0.8%	0.8%	0.6%	1.7%	1.7%	1.4%	1.2%	1.3%
社会に貢献したい	6.9%	6.6%	7.3%	7.1%	6.2%	7.2%	7.6%	10.1%	5.7%	5.6%

就職観(理系系統別)

- 収入さえあればよい
- 楽しく働きたい
- 自分の夢のために働きたい
- 個人の生活と仕事を両立させたい
- プライドのもてる仕事をしたい
- 人のためになる仕事をしたい
- 出世したい
- 社会に貢献したい



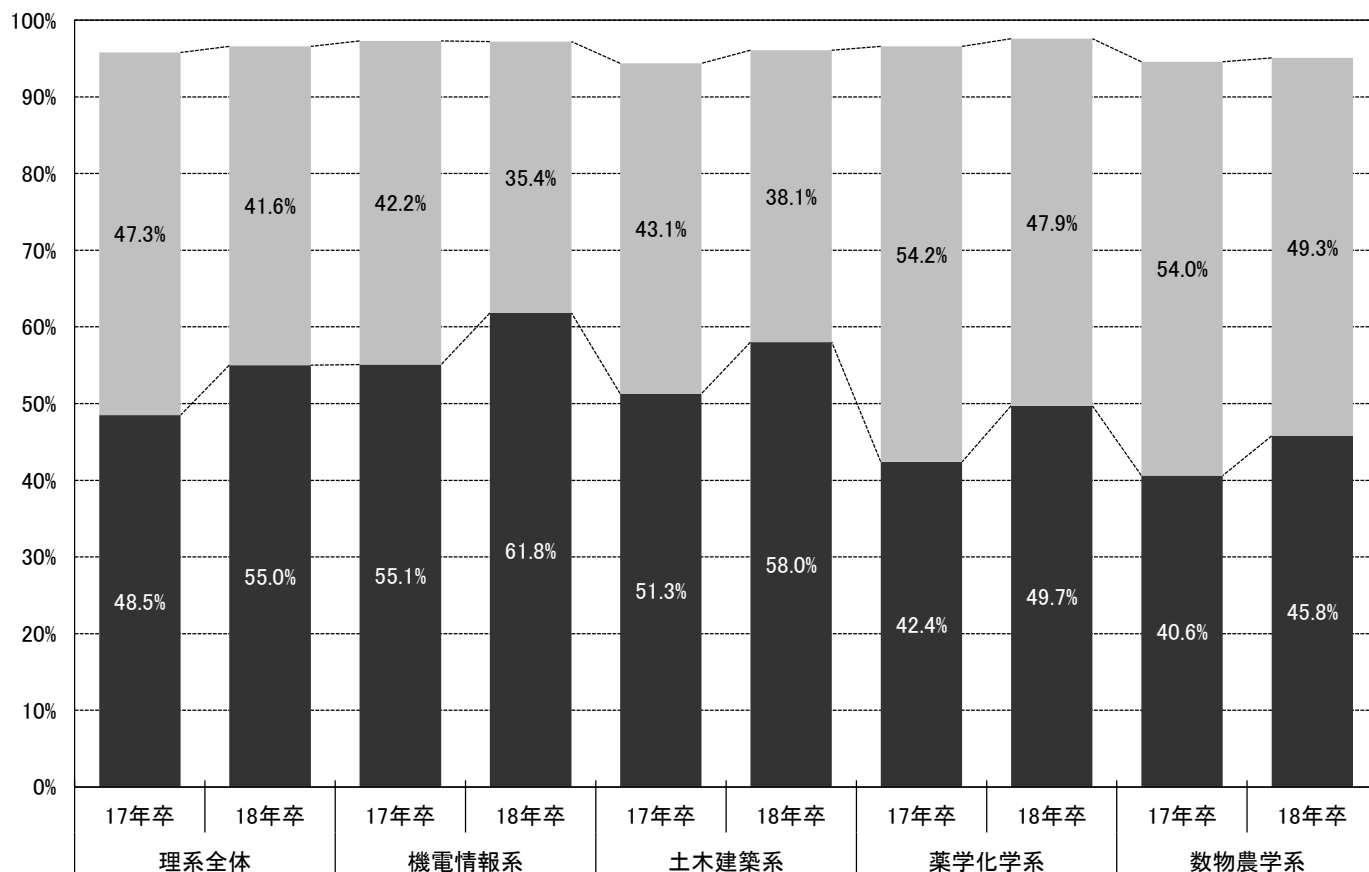
■企業志向

参考:17年卒

	理系全体	機電情報系	土木建築系	薬学化学系	数物農学系	理系全体	機電情報系	土木建築系	薬学化学系	数物農学系
回答数	5,322	1,566	533	1,121	2,102	4,478	1,151	425	916	1,986
絶対に大手企業がよい	12.9%	16.1%	16.3%	10.4%	7.8%	9.6%	12.4%	9.2%	7.5%	6.2%
自分のやりたい仕事ができるのであれば大手企業がよい	42.1%	45.7%	41.7%	39.3%	38.0%	38.9%	42.7%	42.1%	34.9%	34.4%
やりがいのある仕事であれば中堅・中小企業でもよい	35.1%	30.2%	32.8%	39.3%	41.2%	39.4%	35.4%	36.7%	45.0%	43.7%
中堅・中小企業がよい	6.5%	5.2%	5.3%	8.6%	8.1%	7.9%	6.8%	6.4%	9.2%	10.3%
その他(公務員 Uターン志望など)	3.2%	2.6%	3.9%	2.1%	4.7%	3.9%	2.3%	5.4%	3.3%	5.0%
自分で会社を起こしたい	0.3%	0.3%	-	0.3%	0.2%	0.3%	0.4%	0.2%	0.1%	0.3%
「絶対に大手企業がよい」+「自分のやりたい仕事ができるのであれば大手企業がよい」	55.0%	61.8%	58.0%	49.7%	45.8%	48.5%	55.1%	51.3%	42.4%	40.6%
「やりがいのある仕事であれば中堅・中小企業でもよい」+「中堅・中小企業がよい」	41.6%	35.4%	38.1%	47.9%	49.3%	47.3%	42.2%	43.1%	54.2%	54.0%

企業志向・理系系統別・前年比

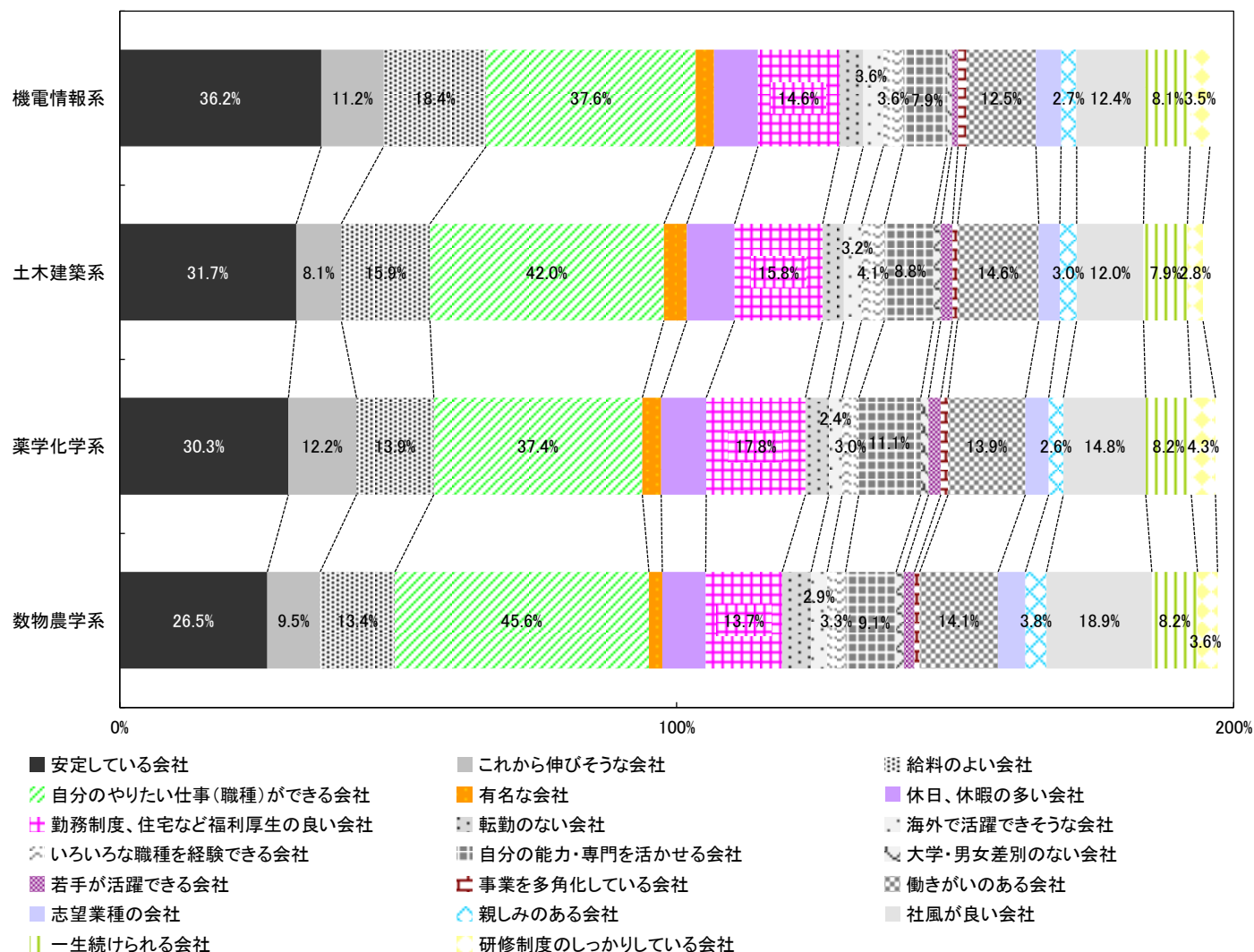
- 「やりがいのある仕事であれば中堅・中小企業でもよい」+「中堅・中小企業がよい」
- 「絶対に大手企業がよい」+「自分のやりたい仕事ができるのであれば大手企業がよい」



■企業選択のポイント（2つ選択）

参考:17年卒

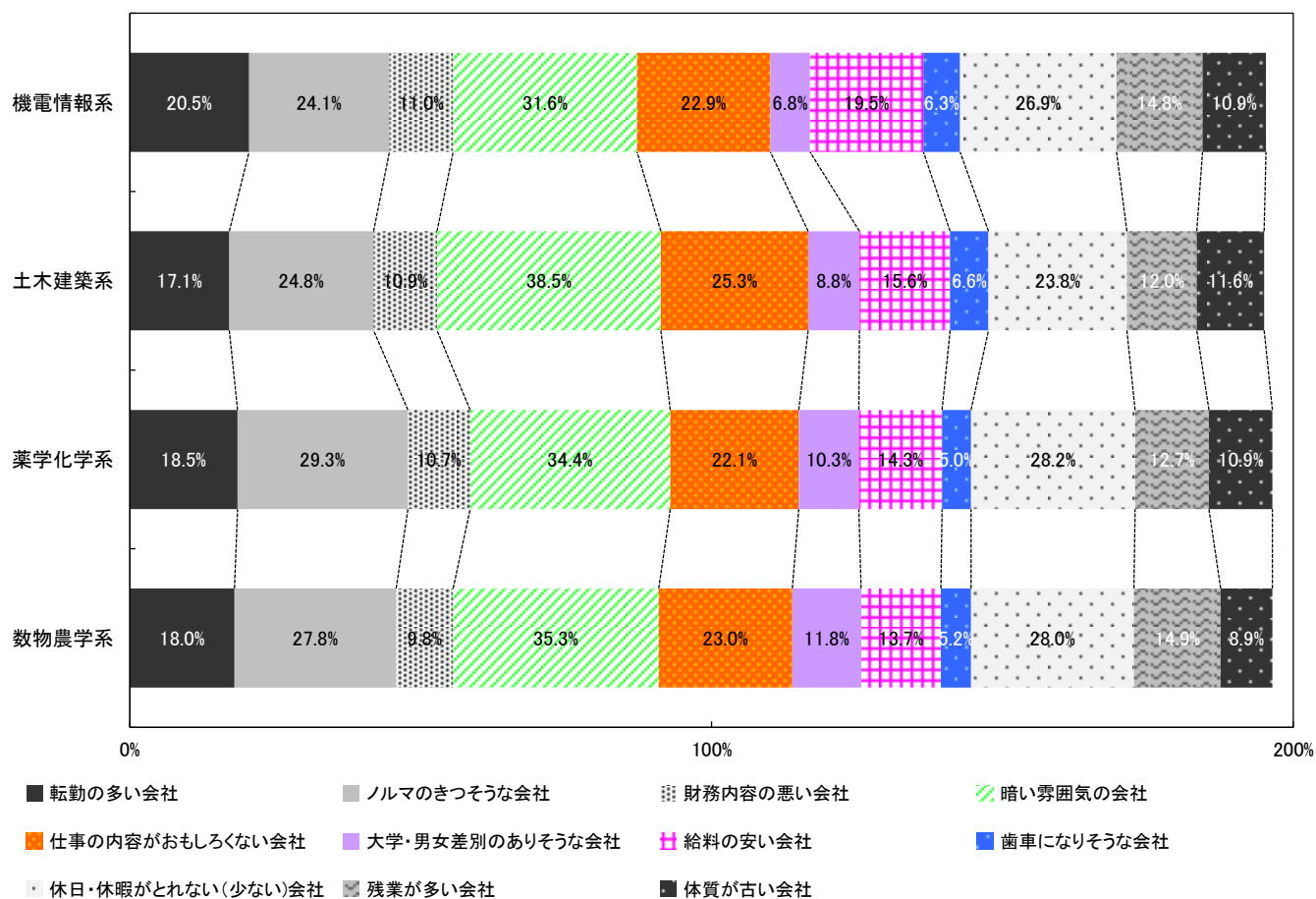
	理系全体	機電情報系	土木建築系	薬学化学系	数物農学系	理系全体	機電情報系	土木建築系	薬学化学系	数物農学系
回答数	5,322	1,566	533	1,121	2,102	4,478	1,151	425	916	1,986
安定している会社	32.3%	36.2%	31.7%	30.3%	26.5%	31.4%	37.0%	26.1%	30.9%	24.3%
これから伸びそうな会社	11.1%	11.2%	8.1%	12.2%	9.5%	10.9%	10.9%	6.6%	12.4%	8.7%
給料のよい会社	16.6%	18.4%	15.9%	13.9%	13.4%	14.6%	14.9%	13.2%	14.2%	11.2%
自分のやりたい仕事(職種)ができる会社	40.0%	37.6%	42.0%	37.4%	45.6%	40.3%	38.9%	42.1%	36.0%	45.3%
有名な会社	3.4%	3.3%	4.1%	3.4%	2.4%	3.2%	4.1%	2.8%	2.5%	2.0%
休日、休暇の多い会社	8.0%	7.9%	8.6%	8.1%	7.8%	7.3%	8.0%	5.9%	6.4%	7.3%
勤務制度、住宅など福利厚生の良い会社	13.9%	14.6%	15.8%	17.8%	13.7%	12.4%	11.5%	16.5%	15.0%	13.9%
転職のない会社	4.4%	4.3%	3.8%	4.2%	5.2%	4.8%	4.5%	4.5%	6.3%	5.6%
海外で活躍できそうな会社	3.2%	3.6%	3.2%	2.4%	2.9%	3.2%	4.3%	3.1%	2.8%	2.2%
いろいろな職種を経験できる会社	3.4%	3.6%	4.1%	3.0%	3.3%	3.8%	3.8%	4.7%	3.5%	3.8%
自分の能力・専門を活かせる会社	9.0%	7.9%	8.8%	11.1%	9.1%	10.4%	9.6%	9.6%	11.1%	11.2%
大学・男女差別のない会社	1.0%	0.8%	1.3%	1.4%	1.4%	1.5%	1.1%	3.1%	2.2%	2.2%
若手が活躍できる会社	1.8%	1.1%	2.1%	2.2%	1.9%	2.4%	2.1%	2.8%	1.3%	2.3%
事業を多角化している会社	1.2%	1.5%	0.9%	1.3%	0.9%	1.2%	1.0%	1.2%	1.5%	0.9%
働きがいのある会社	13.7%	12.5%	14.6%	13.9%	14.1%	14.5%	12.9%	16.0%	14.7%	15.9%
志望業種の会社	4.6%	4.5%	3.8%	4.2%	4.9%	4.3%	3.8%	4.2%	4.7%	4.5%
親しみのある会社	2.9%	2.7%	3.0%	2.6%	3.8%	3.6%	2.7%	3.8%	3.3%	4.9%
社風が良い会社	14.3%	12.4%	12.0%	14.8%	18.9%	14.2%	12.4%	17.6%	15.6%	18.0%
一生続けられる会社	8.0%	8.1%	7.9%	8.2%	8.2%	8.5%	8.5%	8.7%	7.6%	9.1%
研修制度のしっかりしている会社	3.5%	3.5%	2.8%	4.3%	3.6%	3.7%	4.3%	2.6%	4.3%	3.4%



■行きたくない会社（2つ選択）

参考:17年卒

	理系全体	機電情報系	土木建築系	薬学化学系	数物農学系	理系全体	機電情報系	土木建築系	薬学化学系	数物農学系
回答数	5,322	1,566	533	1,121	2,102	4,478	1,151	425	916	1,986
転職の多い会社	18.9%	20.5%	17.1%	18.5%	18.0%	21.4%	22.8%	20.0%	21.2%	20.1%
ノルマのきつそうな会社	25.9%	24.1%	24.8%	29.3%	27.8%	24.3%	22.4%	21.9%	28.1%	27.3%
財務内容の悪い会社	11.0%	11.0%	10.9%	10.7%	9.8%	10.8%	10.9%	9.6%	10.7%	9.1%
暗い雰囲気のある会社	34.0%	31.6%	38.5%	34.4%	35.3%	35.8%	34.8%	40.9%	34.8%	36.1%
仕事の内容がおもしろくない会社	23.6%	22.9%	25.3%	22.1%	23.0%	25.9%	24.8%	28.7%	24.3%	23.9%
大学・男女差別のありそうな会社	8.2%	6.8%	8.8%	10.3%	11.8%	10.1%	9.4%	13.4%	11.1%	13.6%
給料の安い会社	16.9%	19.5%	15.6%	14.3%	13.7%	13.8%	15.0%	13.2%	13.1%	11.9%
歯車になりそうな会社	6.1%	6.3%	6.6%	5.0%	5.2%	6.5%	7.0%	7.1%	5.6%	5.6%
休日・休暇がとれない(少ない)会社	26.7%	26.9%	23.8%	28.2%	28.0%	27.0%	27.5%	23.3%	28.7%	28.7%
残業が多い会社	13.8%	14.8%	12.0%	12.7%	14.9%	11.7%	12.7%	9.2%	10.7%	11.9%
体質が古い会社	10.6%	10.9%	11.6%	10.9%	8.9%	9.1%	9.3%	8.2%	8.5%	8.4%



■就職希望度

参考:17年卒

	理系全体	機電情報系	土木建築系	薬学化学系	数物農学系	理系全体	機電情報系	土木建築系	薬学化学系	数物農学系
回答数	5,322	1,566	533	1,121	2,102	4,478	1,151	425	916	1,986
なにがなんでも就職したい	89.4%	89.5%	89.5%	93.3%	87.7%	89.0%	89.5%	88.9%	91.7%	87.9%
希望する就職先に決まらなければ、就職しなくともよい	10.6%	10.5%	10.5%	6.7%	12.3%	11.0%	10.5%	11.1%	8.3%	12.1%

就職しなかった時の進路 前問で「希望する就職先に決まらなければ、就職しなくともよい」と回答した人のみ

参考:17年卒

	理系全体	機電情報系	土木建築系	薬学化学系	数物農学系	理系全体	機電情報系	土木建築系	薬学化学系	数物農学系
回答数	554	165	56	75	258	484	121	47	76	240
進学(留学、大学院進学)	43.4%	45.5%	55.4%	49.3%	36.8%	42.6%	44.6%	66.0%	47.4%	34.6%
卒業して次年度就職活動する	22.4%	18.2%	17.9%	21.3%	26.4%	20.1%	18.2%	8.5%	15.8%	27.9%
フリーター	15.2%	13.3%	12.5%	13.3%	20.9%	17.3%	17.4%	10.6%	22.4%	20.0%
就職留年	9.2%	10.9%	7.1%	12.0%	7.8%	13.5%	13.2%	12.8%	9.2%	11.7%
起業	9.8%	12.1%	7.1%	4.0%	8.1%	6.5%	6.6%	2.1%	5.3%	5.8%

■志望職種

参考:17年卒

	理系全体	機電情報系	土木建築系	薬学化学系	数物農学系	理系全体	機電情報系	土木建築系	薬学化学系	数物農学系
回答数	5,322	1,566	533	1,121	2,102	4,478	1,151	425	916	1,986
総務・経理・人事などの管理部門	2.8%	2.0%	2.3%	1.9%	4.5%	3.5%	2.1%	3.1%	2.1%	5.9%
営業企画・営業部門	8.0%	3.2%	6.0%	7.5%	13.5%	8.8%	4.4%	6.1%	8.0%	13.0%
商品企画・開発・設計部門	16.9%	17.4%	34.5%	8.4%	18.9%	16.0%	14.2%	30.8%	8.6%	20.5%
広報・宣伝部門	1.3%	1.2%	1.3%	0.9%	2.0%	1.0%	0.9%	0.7%	0.9%	1.8%
海外営業などの海外事業部門	1.0%	1.0%	1.5%	1.0%	1.1%	0.7%	0.5%	1.2%	0.2%	1.1%
研究・開発部門	31.2%	28.7%	5.8%	48.3%	28.8%	28.1%	26.8%	5.4%	45.2%	23.4%
調査・企画部門	2.4%	1.4%	4.5%	1.0%	3.3%	2.4%	1.3%	5.2%	1.4%	2.6%
製造技術・生産管理部門	11.4%	13.9%	10.1%	9.6%	8.6%	11.7%	15.4%	9.2%	9.8%	7.8%
情報システム部門	9.9%	22.0%	0.9%	1.1%	4.8%	9.4%	22.8%	1.9%	0.4%	4.5%
技術サービス部門	7.3%	6.6%	23.5%	4.3%	4.6%	8.2%	7.5%	26.4%	4.5%	5.3%
その他	7.8%	2.6%	9.6%	16.1%	9.8%	10.1%	4.2%	10.1%	18.9%	14.1%

■海外志望

参考:17年卒

	理系全体	機電情報系	土木建築系	薬学化学系	数物農学系	理系全体	機電情報系	土木建築系	薬学化学系	数物農学系
回答数	5,322	1,566	533	1,121	2,102	4,478	1,151	425	916	1,986
仕事内容に関わらず海外で勤務したい	6.9%	9.3%	4.5%	5.2%	5.4%	7.1%	8.0%	7.3%	6.3%	5.3%
やりたい仕事があるので海外で勤務したい	9.8%	9.2%	12.6%	9.4%	8.8%	9.4%	9.8%	8.9%	8.3%	7.5%
希望する勤務地なら海外で勤務したい	32.5%	31.4%	33.2%	32.3%	30.4%	30.6%	31.2%	35.1%	29.4%	26.7%
海外勤務はしたくない	50.7%	50.2%	49.7%	53.2%	55.4%	53.0%	51.0%	48.7%	56.0%	60.4%