

■調査概要

2020年7月

- 調査目的 2020年6月24日～6月30日時点の就職活動状況を明らかにする
- 調査対象 2021年3月卒業見込みの全国の大学生、大学院生
- 調査期間 2020年6月24日～6月30日
- 調査方法 マイナビ2021の会員に対するWEBアンケート
- 有効回答 9,325名
- 集計方法

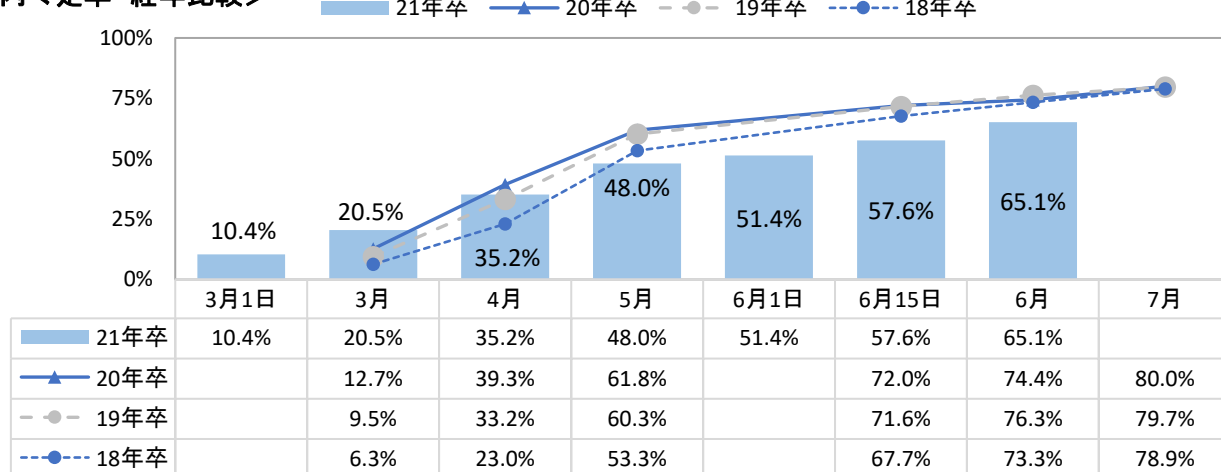
文理男女別の全体の数値を算出するにあたり、文理男女別の構成比を2021年3月卒業予定の大学生・大学院生の構成比と等しくする為、文部科学省の学校基本調査を基に、ウエイトバック集計を行っている。基準数値は令和元年度全体学校基本調査(2019年12月公表)の大学3年生・院1年生在籍数を参照し、文理男女比を算出している。

※ウエイトバック集計とは...アンケート回答者の属性構成比率が実際の属性比率と乖離している場合、構成比に合わせるように重み付けして集計すること。
※%を表示する際に小数点第二位を四捨五入しているため、%の合計が100.0%とならない場合があります。予めご了承ください。

【TOPICS】

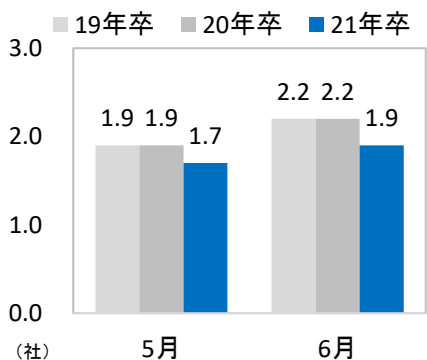
2021年卒大学生・大学院生の6月末時点の内々定率は65.1%（前年比-9.3pt）、平均内々定保有社数は1.9社（前年比-0.3pt）となった。活動継続学生（未内々定学生+内々定を保有したまま活動を継続する学生）の割合は58.6%と前年比で12.2pt増加した。翌ページにて2010年から2020年までの選考開始月時点での内々定率を比較する。

<内々定率 経年比較>

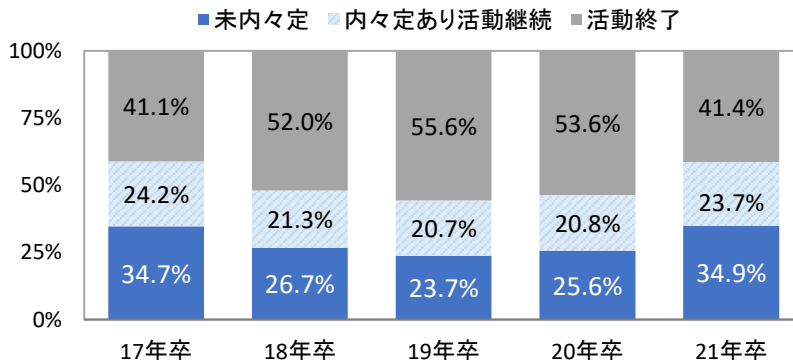


※3月1日時点、6月1日時点は今年初めて実施

<内々定保有社数(平均)>



<就職活動継続意向(6月時点)>



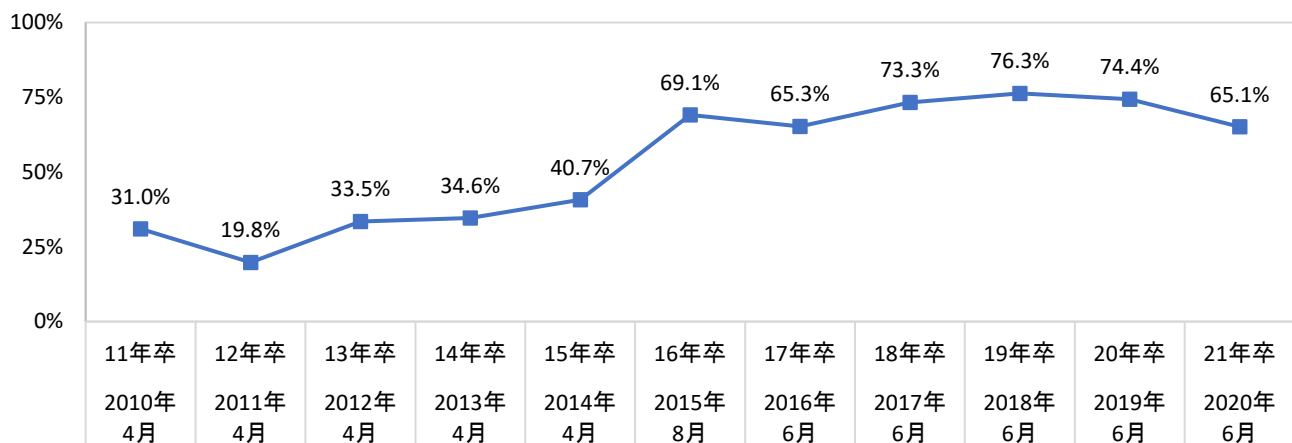
■日本資料について■

本資料に掲載のデータ、図版等の無断転載を禁じます。資料のご利用やご質問等に関しては下記にご連絡ください。

株式会社マイナビ 社長室 HRリサーチ部

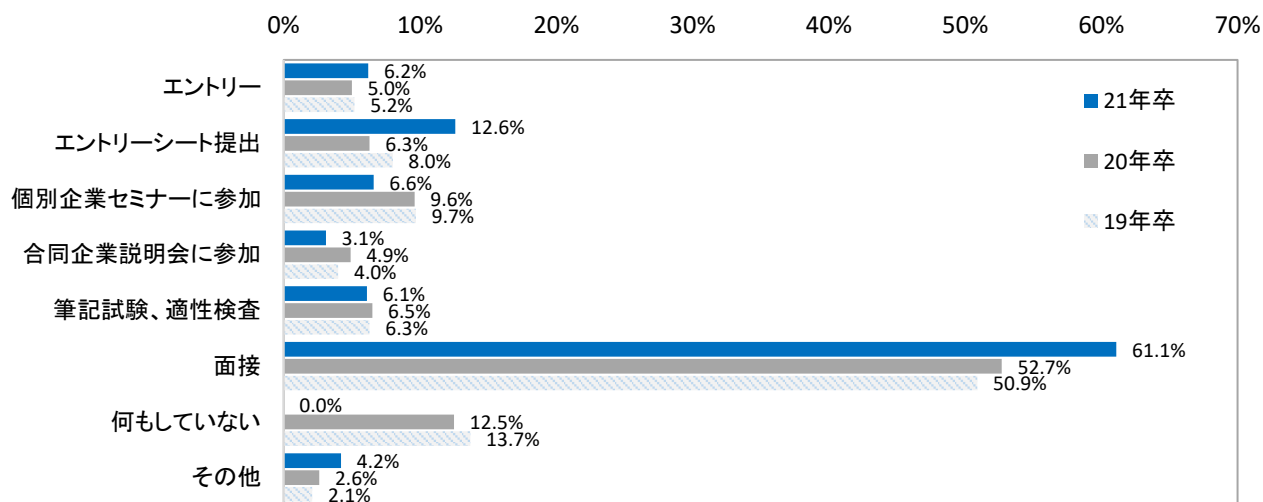
TEL:03(6267)4571 / E-mail: myrm@mynavi.jp

<選考開始月内々定率 経年比較>



選考開始月時点の内々定率を比較すると、東日本大震災の起きた2011年3月直後である2011年4月(2012年卒)に内々定率の落ち込みがあることがわかる。2015年8月(2016年卒)より選考開始月が4月から8月に後ろ倒しになったため、15年卒との単純な比較はできないが、内々定率の大幅な上昇がみられることから、ここ数年続いていた”売り手市場”の始まりであったと読み取ることができる。2020年6月(2021年卒)の値は65.1%と前年と比較すると大幅に下がっているようにみえるが、2016年6月(2017年卒)と同程度まで回復しているといえる。2017年卒就職活動スケジュールの変更以上に、新型コロナウイルスが就職活動へ与える影響が大きかったと推察される。

<現在最も注力して行っていること>

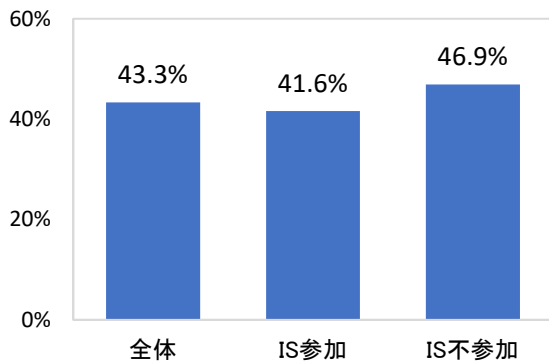


就職活動を継続する学生が6月時点で最も注力している活動について、「何もしていない」と回答する学生は0%であった。過去2年と比較して、今年は6月にすべての学生が活発に行動していたことがわかる。

「面接(61.1%、前年比+8.4pt)」と回答する割合が最も高く、「エントリーシート提出(12.6%、前年比+6.3pt)」、「エントリー(6.2%、前年比+0.8pt)」が続いた。

【内々定保有者限定】

一度も採用担当者と対面せずに、オンライン完結で内々定を得たことがある学生の割合



内々定を得ている学生に、一度も採用担当者と対面せずに、オンライン完結で内々定を得たことがあるかを聞いたところ、「ある」と回答した割合は43.3%と2人に1人にのぼった。

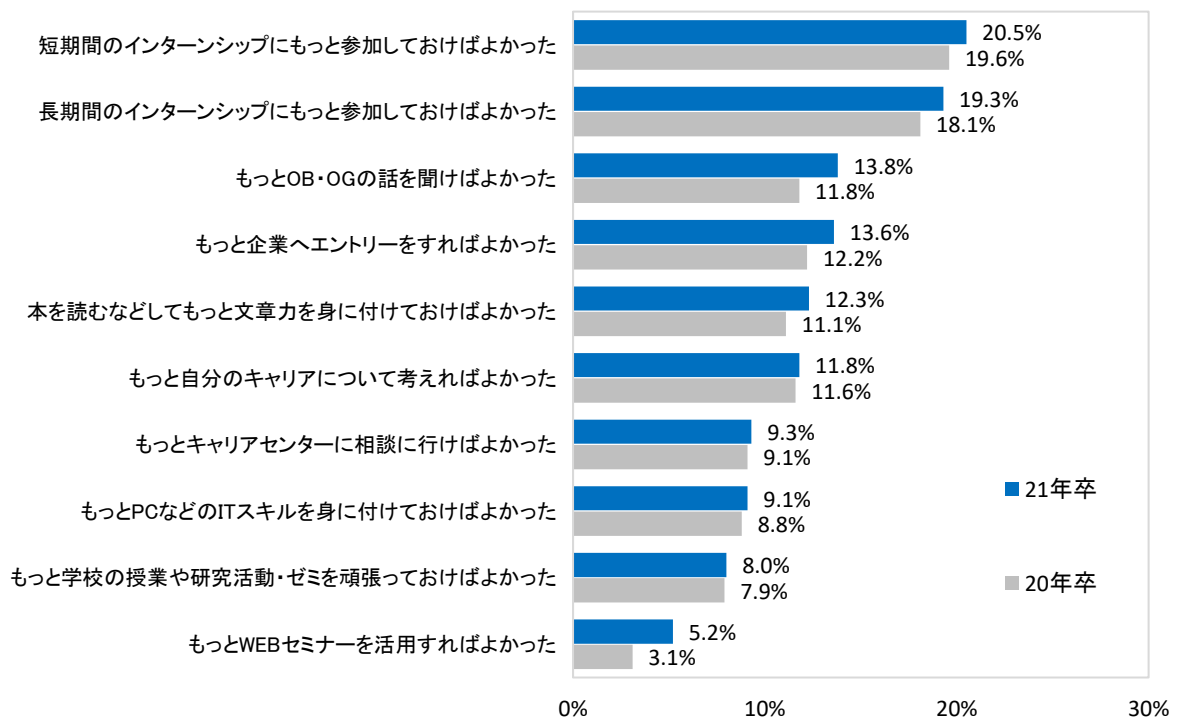
インターンシップ参加有無別でみると、インターンシップ不参加の学生のほうがインターンシップ参加の学生よりもオンライン完結で内々定を得る割合は5.3pt高かった。

インターンシップ不参加の学生が選考に参加し始めた時期が、緊急事態宣言の発令後である割合が高いことが推察される。

オンライン完結で内々定を得た場合、対面でのコミュニケーションと比較して”人”に関する情報が不足する傾向がある(マイナビ2021年卒大学生 活動実態調査(5月)より)。インターンシップ不参加の学生は、インターンシップ等を通して対面での入社先を決定するまでに時間がかかることが予想される。

就職活動を振り返って、

現時点で「もっとこうすればよかった」と思うもの(複数回答、前年比増項目抜粋)



就職活動を振り返って、現時点で「もっとこうすればよかった」と思うものについて聞いたところ、20年卒6月時点よりも回答割合の高かった項目として「インターンシップ」、「OB・OGの話」、「エントリー」があがった。2021年卒において、広報活動開始前の期間に就職活動の準備を進めていたかどうかで現在の状況に差がつく結果となった。

7月以降も企業は採用活動を続けている。学生においては、焦らずにしっかりと最新の情報を収集して、就職活動に取り組んでほしい。

<INDEX>

1. 内々定状況

- (1) これまでに企業から内々定を得たか
- (2) 内々定保有社数

2. 内々定保有者の状況

- (1) 内々定を得た企業の業種(複数回答)
- (2) 内々定を得た企業のうち、入社意思の最も高い企業の業種
- (3) 内々定を得た企業のうち、入社意思の最も高い企業の従業員規模
- (4) 内々定を得た企業のうち、入社意思の最も高い企業の活動開始時点の志望順位
- (5) 入社意思の最も高い企業から受けた内々定の満足度
- (6) 入社意思の最も高い企業のインターンシップに参加したことはあるか
- (7) 入社意思の低い企業に対して、辞退の意思は伝えているか
- (8) 就職活動継続意向

3. 現在の活動状況

- (1) これまでに全部で何社の選考を受けたか(※選考…ES提出・適性・筆記・面接等可否の出るものを指す)
- (2) 現在、何社の選考を残しているか
- (3) 現在、就職活動で最も注力して行っていること
- (4) 現在、選考を受けている企業群のおおよその従業員規模
- (5) 現時点で希望する業種を絞り込んでいるか
- (6) 現在、就職活動で内々定を得る自信があるか

4. 今後の活動予定

- (1) 今後、何社ぐらい選考を受けようと考えているか
- (2) 今後どのような方法で選考に参加する企業を見つけるか(複数回答)
- (3) 次月以降の面接・選考はどのように進めるか
- (4) 今後の活動の方向性(複数回答)
- (5) 就職活動をいつまで続ける予定か

5. 6月回答者の特徴

- (1) インターンシップに初めて参加した時期
- (2) 何社のインターンシップに参加したことがあるか
- (3) 就職エージェントサービス(新卒紹介)経由で内々定を得たことがあるか

6. ウィズ・コロナの状況における、オンライン上での就職活動について

- (1) 【内々定保有者限定】入社意思の最も高い企業について、今までの対面状況
- (2) 【内々定保有者限定】一度も採用担当者と対面せずに、オンライン完結で内々定を得たことはあるか
- (3) 自身の就職活動を振り返って、現時点で「もっとこうすればよかった」と思うもの(複数回答)

■調査概要

- 調査目的 : 2020年6月24日～6月30日時点の就職活動状況を明らかにする
- 調査対象 : 2021年3月卒業見込みの全国の大学生、大学院生
- 調査期間 : 2020年6月24日～6月30日
- 調査方法 : マイナビ2021の会員に対するWEBアンケート
- 有効回答 : 9,325名
- 集計方法

文理男女別の全体の数値を算出するにあたり、文理男女別の構成比を2021年3月卒業予定の大学生・大学院生の構成比と等しくする為、文部科学省の学校基本調査を基に、ウエイトバック集計を行っている。基準数値は令和元年度全体学校基本調査(2019年12月公表)の大学3年生・院1年生在籍数を参照し、文理男女比を算出している。

※ウエイトバック集計とは…アンケート回答者の属性構成比率が実際の属性比率と乖離している場合、構成比に合わせるように重み付けして集計すること。
※%を表示する際に小数点第二位を四捨五入しているため、%の合計が100.0%とならない場合があります。予めご了承ください。

<回答者データ>

文理男女

	文系男子	理系男子	文系女子	理系女子	計
回答数	1,745	1,695	4,206	1,679	9,325

現住所エリア

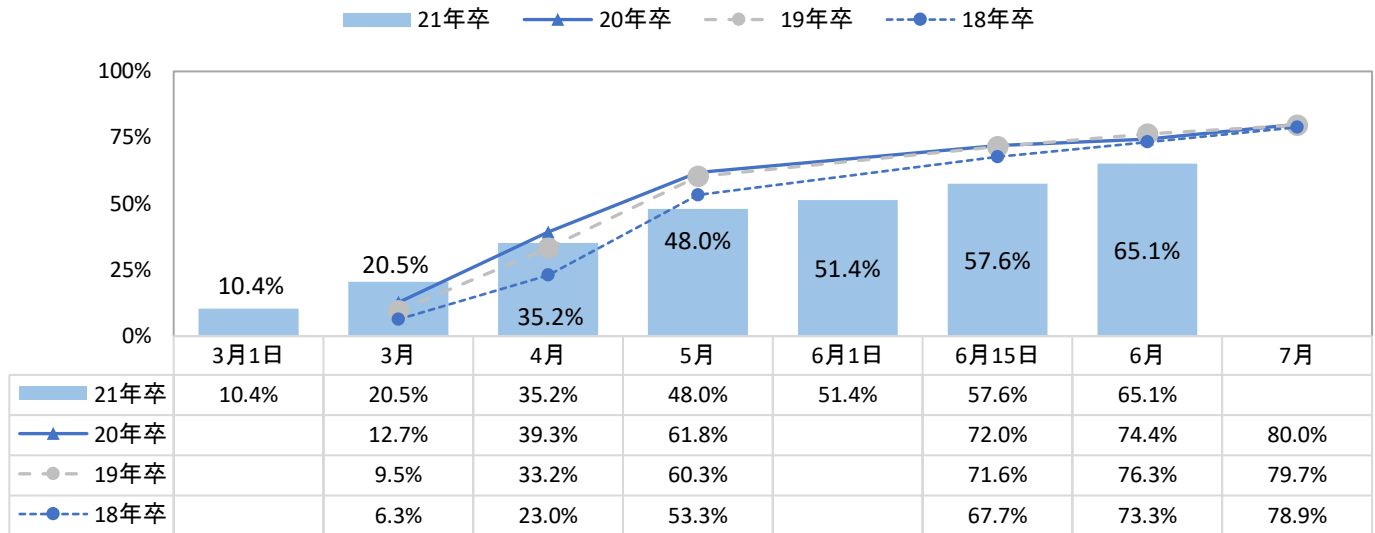
	北海道	東北	関東	甲信越	東海	北陸	関西	中国	四国	九州	計
回答数	266	425	3,855	222	1,006	242	2,002	421	186	698	9,323

※現住所海外の2名を除く

1. 内々定状況

(1) これまでに企業から内々定を得たか

内々定率 経年比較



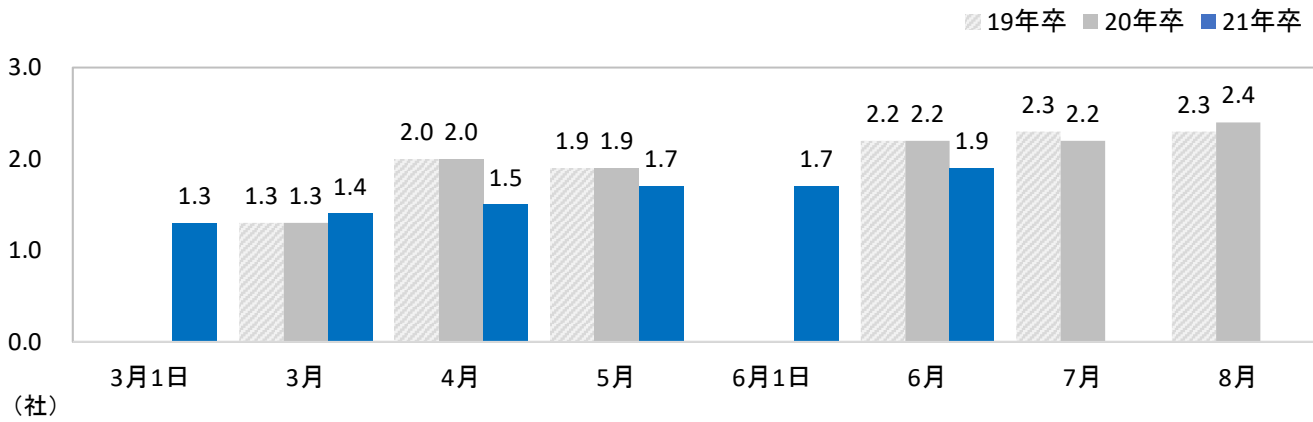
	全体	文系男子	理系男子	文系女子	理系女子
回答数	9,325	1,745	1,695	4,206	1,679
21年卒	65.1%	62.5%	74.3%	56.1%	72.7%
20年卒	74.4%	70.7%	80.4%	69.7%	83.3%
19年卒	76.3%	74.3%	82.7%	71.7%	79.7%
18年卒	73.3%	71.3%	80.4%	67.6%	77.6%
17年卒	65.3%	61.7%	74.2%	60.8%	68.7%
前月比	+17.1pt	+18.7pt	+13.2pt	+18.2pt	+19.4pt
前年比	-9.3pt	-8.2pt	-6.1pt	-13.6pt	-10.6pt

	北海道	東北	関東	甲信越	東海	北陸	関西	中国	四国	九州
回答数	266	425	3,855	222	1,006	242	2,002	421	186	698
21年卒	59.4%	65.6%	63.2%	71.6%	70.8%	72.7%	59.0%	62.9%	73.1%	60.6%
20年卒	66.4%	73.3%	73.9%	69.3%	76.3%	82.7%	72.2%	81.1%	70.9%	72.5%
19年卒	76.4%	75.1%	74.7%	79.3%	76.6%	80.0%	76.7%	76.4%	78.9%	73.4%
18年卒	74.4%	71.9%	73.4%	70.9%	75.3%	71.6%	71.5%	71.0%	70.4%	68.1%
17年卒	63.5%	64.1%	62.5%	70.7%	65.0%	77.8%	64.3%	64.8%	75.1%	57.8%
前月比	+14.3pt	+17.0pt	+15.7pt	+20.2pt	+20.4pt	+19.5pt	+18.0pt	+16.9pt	+28.5pt	+22.8pt
前年比	-7.0pt	-7.7pt	-10.7pt	+2.3pt	-5.5pt	-10.0pt	-13.2pt	-18.2pt	+2.2pt	-11.9pt

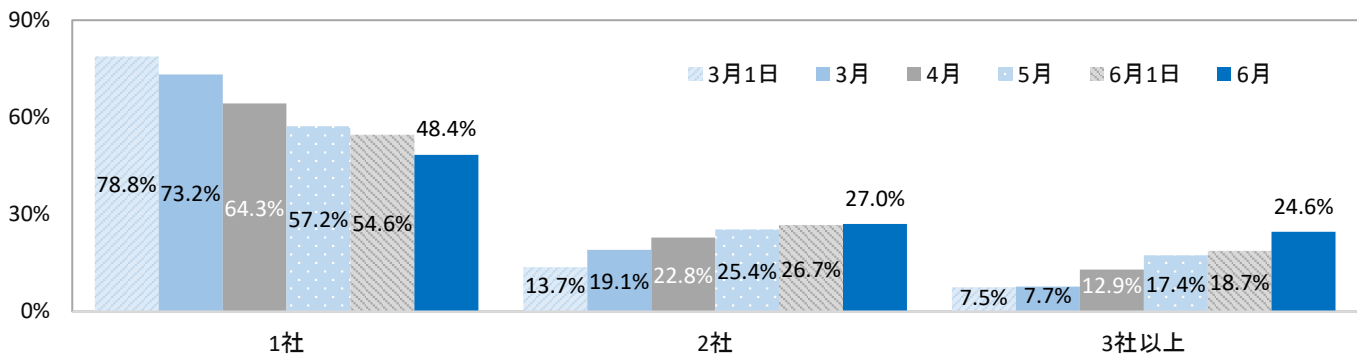
	理系全体	理系学部	理系院	機電系	情報系	土建系	化学系	薬学系	その他理系
回答数	3,374	2,136	1,238	509	481	281	472	259	1,372
21年卒	73.5%	67.6%	83.5%	77.2%	72.1%	73.0%	79.0%	82.6%	69.0%
20年卒	81.5%	77.3%	87.1%	82.5%	81.3%	78.8%	84.0%	89.0%	77.7%
19年卒	81.4%	63.2%	71.4%	71.8%	71.6%	68.9%	63.0%	67.5%	64.0%
18年卒	79.2%	75.2%	83.7%	85.8%	77.3%	82.1%	79.2%	83.3%	74.6%
17年卒	71.7%	68.2%	79.6%	75.4%	73.5%	77.3%	71.6%	77.1%	66.8%
前月比	+16.4pt	+16.0pt	+16.0pt	+9.1pt	+12.8pt	+14.6pt	+19.3pt	+12.0pt	+20.6pt
前年比	-8.0pt	-9.7pt	-3.6pt	-5.3pt	-9.2pt	-5.8pt	-5.0pt	-6.4pt	-8.7pt

(2) 内々定保有社数

内々定保有社数(平均)経年比較



内々定保有社数分布



<全体>

	全体	文系男子	理系男子	文系女子	理系女子
回答数	5,710	1,047	1,213	2,273	1,177
1社	48.4%	44.5%	48.9%	51.3%	50.0%
2社	27.0%	26.6%	27.9%	26.0%	27.1%
3社以上	24.6%	28.8%	23.2%	22.6%	22.9%
内々定保有社数(平均)	1.9	2.1	2.0	1.9	1.9

<20年卒 全体>

	全体	文系男子	理系男子	文系女子	理系女子
回答数	3,502	764	756	1,464	518
1社	39.3%	37.8%	39.0%	40.5%	40.3%
2社	28.8%	26.7%	29.5%	28.4%	32.8%
3社以上	31.9%	35.5%	31.5%	31.1%	26.8%
内々定保有社数(平均)	2.2	2.3	2.2	2.2	2.0

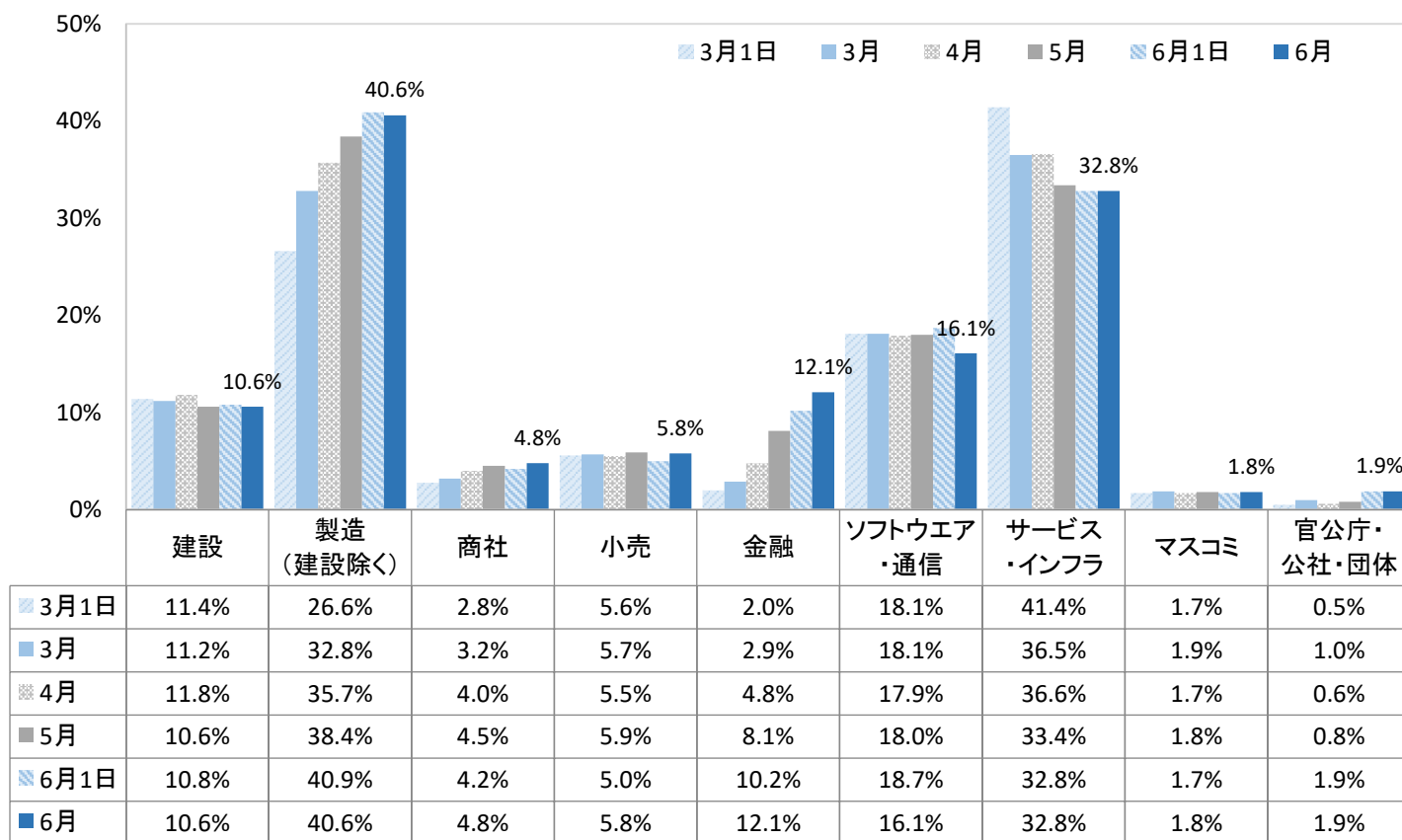
<19年卒 全体>

	全体	文系男子	理系男子	文系女子	理系女子
回答数	3,953	814	892	1,604	643
1社	40.7%	37.7%	43.3%	41.9%	39.3%
2社	27.5%	26.9%	27.4%	26.6%	31.3%
3社以上	31.8%	35.4%	29.4%	31.5%	29.4%
内々定保有社数(平均)	2.2	2.4	2.1	2.2	2.1

■2. 内々定保有者の状況

(1) 内々定を得た企業の業種(複数回答)

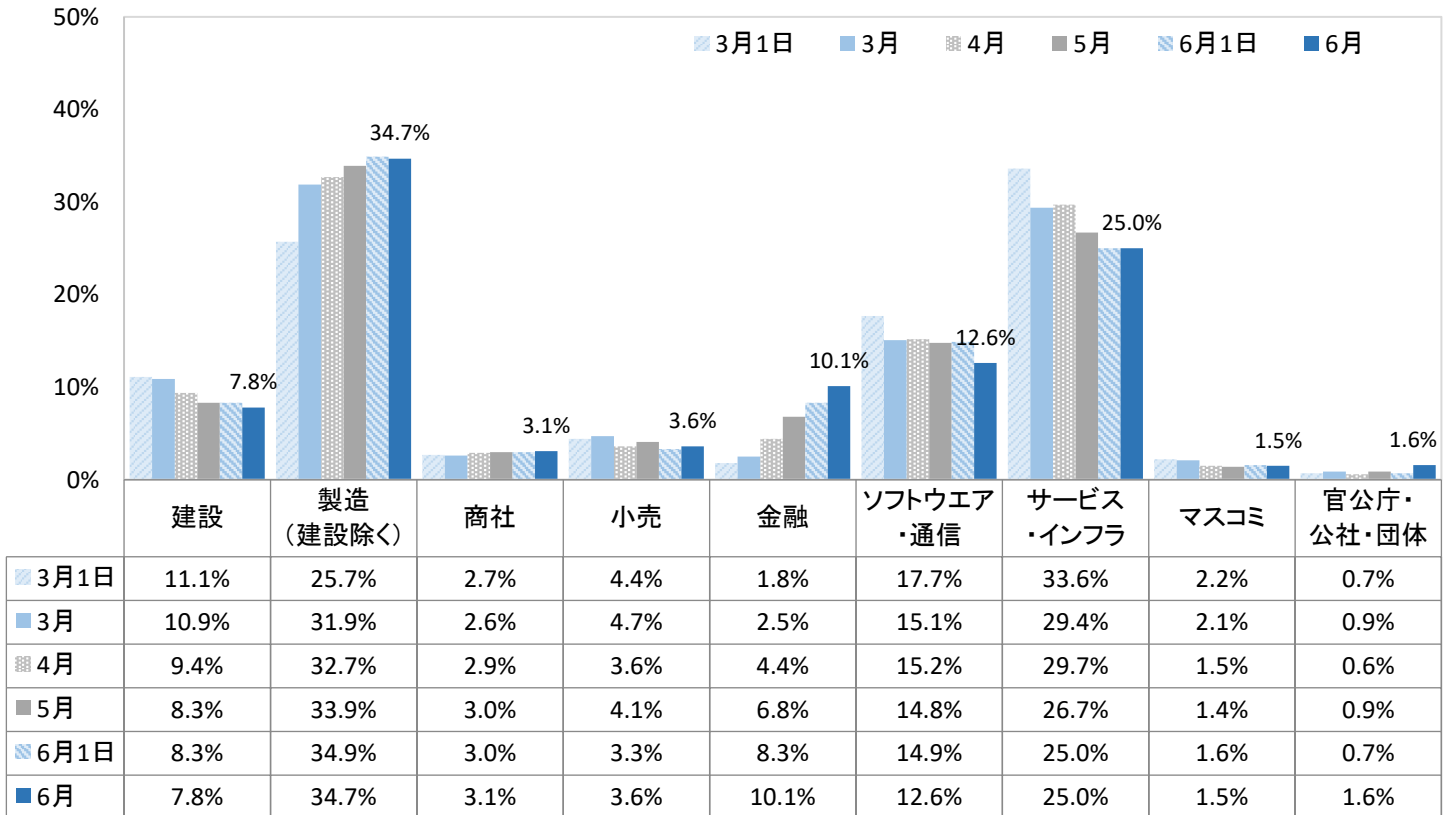
内々定を得た企業の業種(複数回答)



	全体	文系男子	理系男子	文系女子	理系女子
回答数	5,870	1,079	1,248	2,337	1,206
建設	10.6%	11.3%	13.6%	6.8%	9.6%
製造(建設除く)	40.6%	29.4%	58.6%	25.7%	50.2%
商社	4.8%	9.0%	2.1%	4.6%	2.9%
小売	5.8%	7.3%	1.8%	9.4%	5.1%
金融	12.1%	19.6%	3.2%	19.6%	3.0%
ソフトウェア・通信	16.1%	15.5%	17.1%	18.1%	11.5%
サービス・インフラ	32.8%	36.8%	22.4%	40.5%	33.9%
マスコミ	1.8%	2.2%	0.7%	3.3%	0.8%
官公庁・公社・団体	1.9%	2.4%	1.6%	1.6%	1.9%

(2) 内々定を得た企業のうち、入社意思の最も高い企業の業種

内々定を得た企業のうち、入社意思の最も高い企業の業種



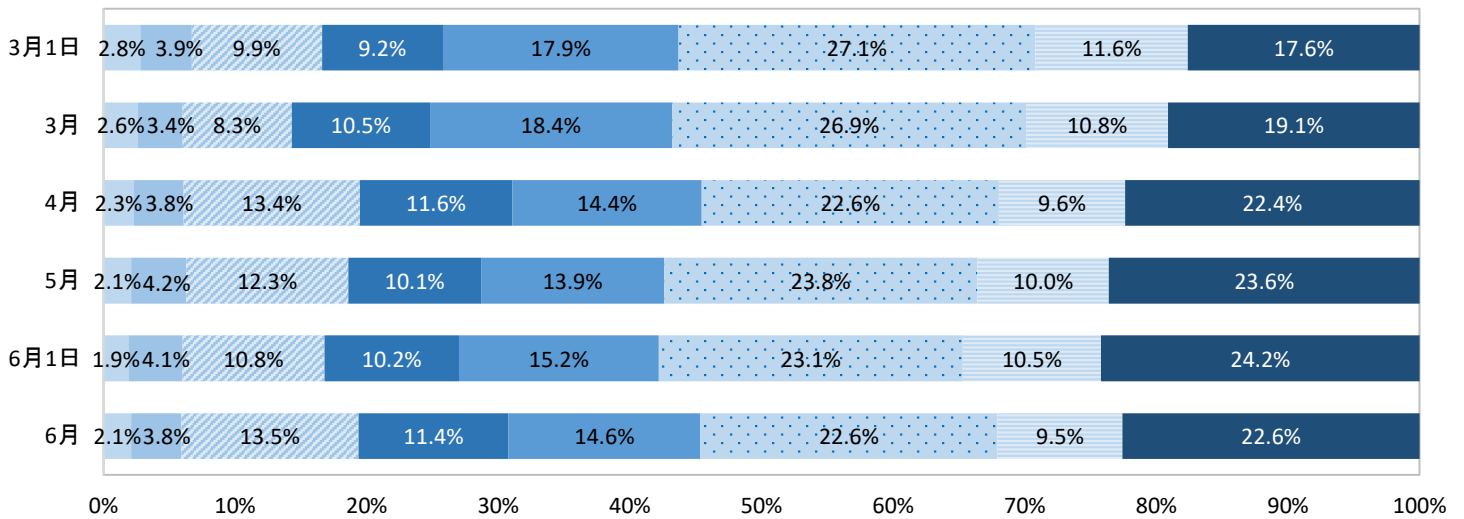
<20年卒>

	全体	文系男子	理系男子	文系女子	理系女子	全体	文系男子	理系男子	文系女子	理系女子
回答数	5,766	1,052	1,238	2,289	1,187	3,502	764	756	1,464	518
建設	7.8%	7.0%	10.7%	5.0%	7.8%	6.3%	5.7%	10.0%	5.1%	3.3%
製造(建設除く)	34.7%	21.3%	54.2%	19.0%	45.8%	34.8%	22.2%	53.0%	20.2%	57.4%
商社	3.1%	6.1%	1.4%	2.9%	1.4%	3.0%	4.7%	1.1%	3.7%	1.5%
小売	3.6%	4.0%	1.1%	6.7%	3.1%	3.8%	5.8%	0.9%	5.7%	1.0%
金融	10.1%	16.9%	2.3%	16.5%	2.2%	7.4%	10.3%	1.2%	13.1%	1.0%
ソフトウェア・通信	12.6%	12.2%	13.2%	14.0%	9.9%	12.5%	13.2%	15.3%	10.4%	10.3%
サービス・インフラ	25.0%	28.3%	15.6%	31.7%	27.3%	27.4%	32.2%	15.5%	35.4%	22.6%
マスコミ	1.5%	1.8%	0.4%	2.9%	0.7%	2.6%	2.4%	1.5%	4.5%	1.0%
官公庁・公社・団体	1.6%	2.4%	1.1%	1.4%	1.8%	2.3%	3.6%	1.6%	1.9%	1.9%

(3) 内々定を得た企業のうち、入社意思の最も高い企業の従業員規模

内々定を得た企業のうち、入社意思の最も高い企業の従業員規模

■ ～49人 ■ 50～99人 ■ 100～299人 ■ 300～499人 ■ 500～999人 ■ 1,000～2,999人 ■ 3,000～4,999人 ■ 5,000人以上

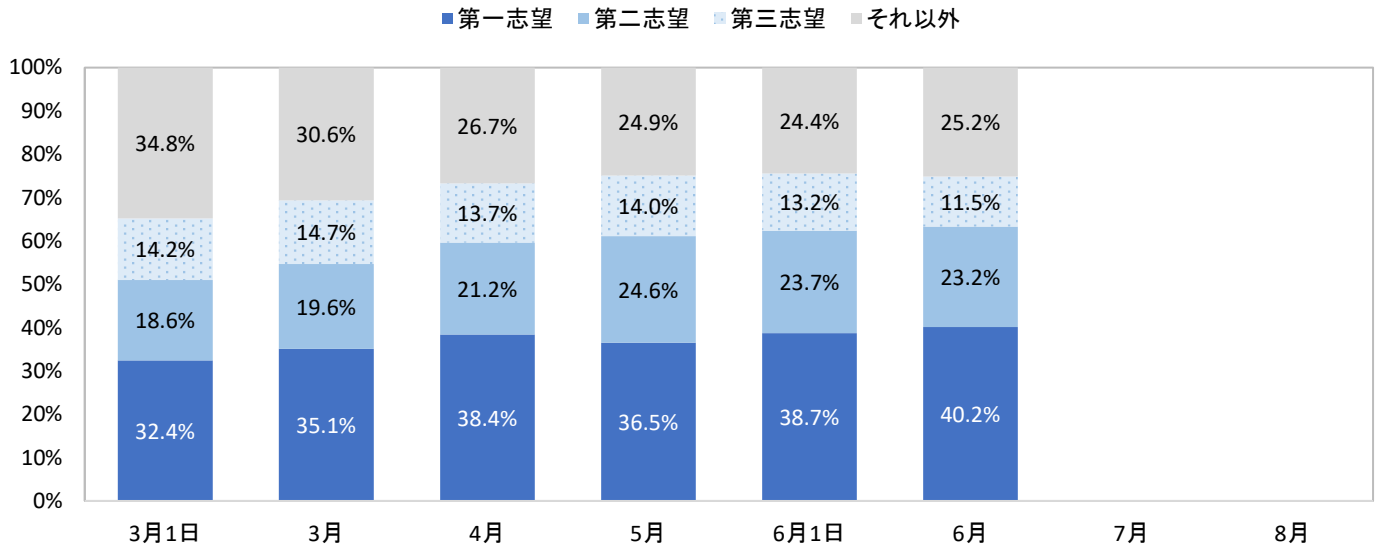


<20年卒>

	全体					<20年卒>				
	全体	文系男子	理系男子	文系女子	理系女子	全体	文系男子	理系男子	文系女子	理系女子
回答数	5,844	1,070	1,246	2,325	1,203	3,502	764	756	1,464	518
～49人	2.1%	2.5%	1.8%	2.3%	1.9%	2.8%	3.5%	2.0%	3.3%	2.0%
50～99人	3.8%	3.6%	3.3%	4.7%	3.5%	4.9%	5.1%	3.1%	6.7%	4.1%
100～299人	13.5%	14.4%	10.9%	16.3%	12.7%	16.4%	18.1%	12.0%	18.3%	16.7%
300～499人	11.4%	12.1%	9.1%	13.0%	11.7%	11.8%	11.2%	9.0%	13.0%	15.7%
500～999人	14.6%	14.0%	13.8%	16.0%	14.8%	15.1%	16.0%	14.4%	15.2%	14.4%
1,000～2,999人	22.6%	22.7%	20.8%	23.5%	24.5%	20.7%	18.4%	23.2%	19.8%	23.0%
3,000～4,999人	9.5%	9.8%	10.4%	7.7%	9.9%	9.4%	10.4%	9.6%	8.2%	9.3%
5,000人以上	22.6%	20.8%	29.9%	16.4%	20.9%	18.9%	17.3%	26.6%	15.5%	14.8%

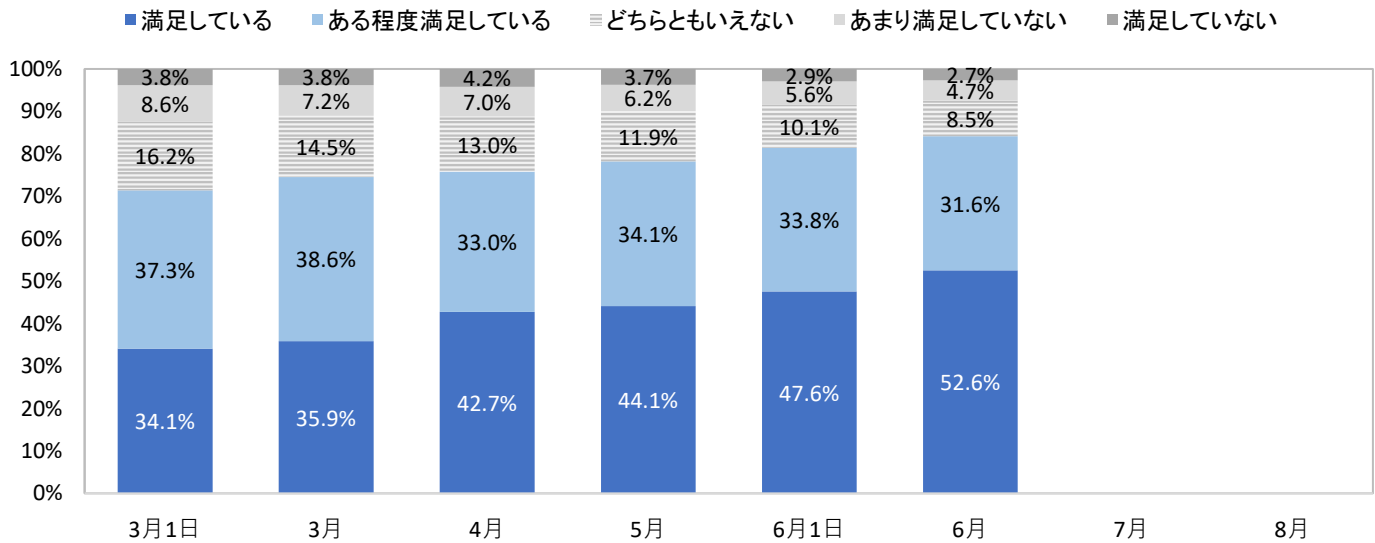
(4) 内々定を得た企業のうち、入社意思の最も高い企業の活動開始時点の志望順位

内々定を得た企業のうち、入社意思の最も高い企業の活動開始時点の志望順位



	<全体>					<20年卒>				
	全体	文系男子	理系男子	文系女子	理系女子	全体	文系男子	理系男子	文系女子	理系女子
回答数	5,860	1,072	1,249	2,333	1,206	3,502	764	756	1,464	518
第一志望	40.2%	37.2%	47.6%	33.3%	42.2%	40.3%	38.1%	47.5%	36.1%	40.5%
第二志望	23.2%	23.6%	22.3%	23.9%	22.9%	23.8%	24.2%	24.7%	23.7%	21.6%
第三志望	11.5%	12.1%	10.2%	13.3%	9.6%	10.1%	12.4%	7.3%	10.7%	9.5%
それ以外	25.2%	27.1%	19.9%	29.5%	25.3%	25.7%	25.4%	20.5%	29.5%	28.4%

(5) 入社意思の最も高い企業から受けた内々定の満足度

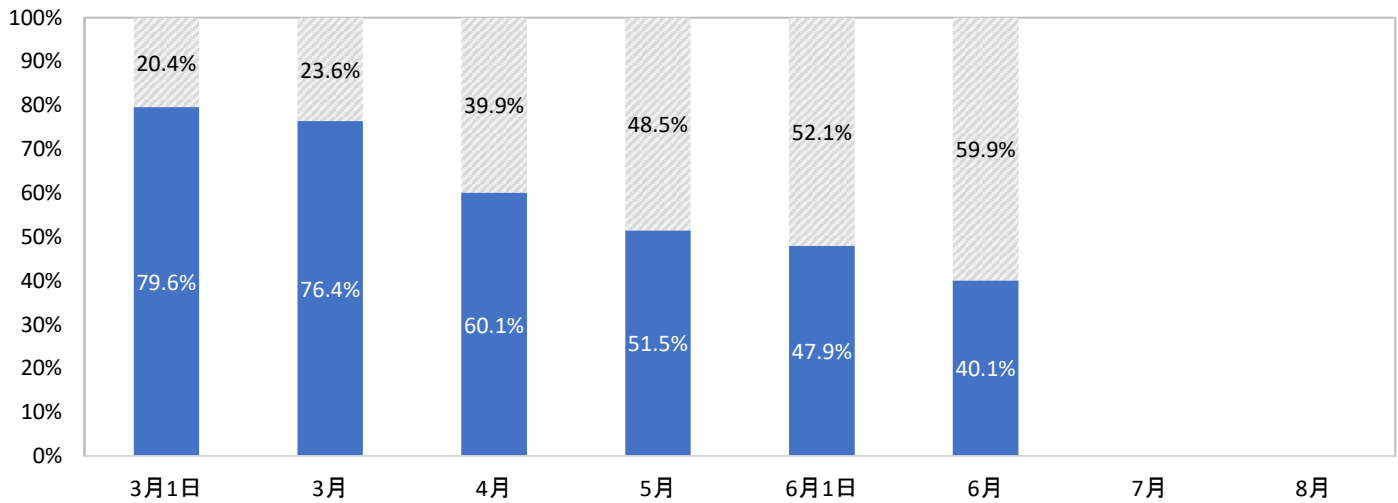


	全体	文系男子	理系男子	文系女子	理系女子
回答数	5,840	1,072	1,249	2,318	1,201
満足している	52.6%	48.7%	59.6%	47.4%	54.0%
ある程度満足している	31.6%	31.1%	30.5%	33.5%	31.3%
どちらともいえない	8.5%	10.4%	5.6%	10.3%	7.7%
あまり満足していない	4.7%	6.1%	3.0%	5.4%	4.2%
満足していない	2.7%	3.8%	1.3%	3.3%	2.7%

(6) 入社意思の最も高い企業のインターンシップに参加したことはあるか

入社意思の最も高い企業のインターンシップに参加したことはあるか

■ 参加した ▨ 参加していない

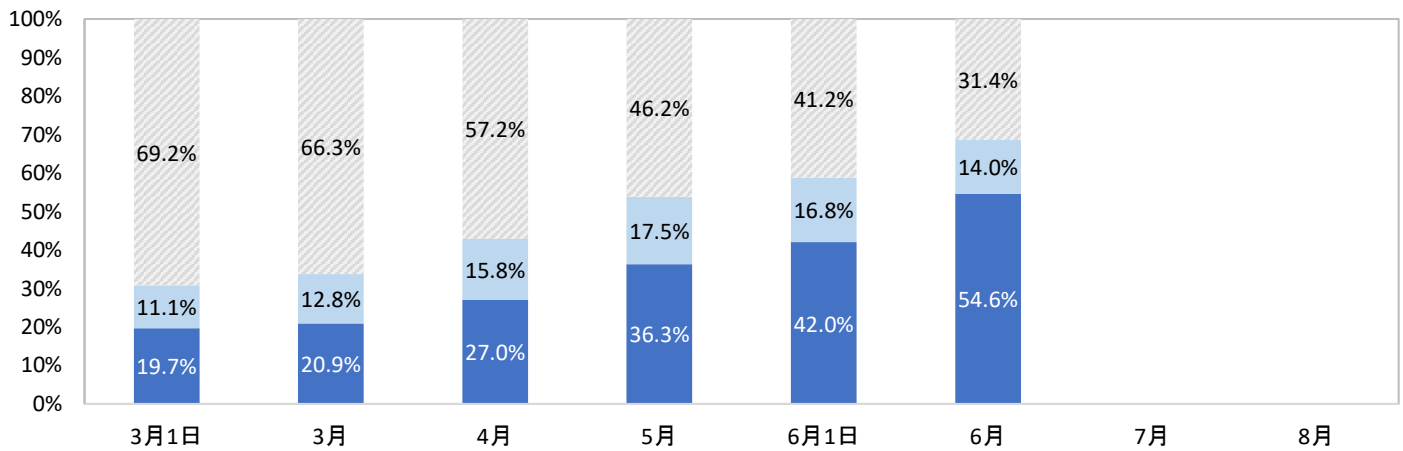


	全体	文系男子	理系男子	文系女子	理系女子
回答数	5,845	1,069	1,247	2,324	1,205
参加した	40.1%	37.2%	45.0%	35.5%	43.0%
参加していない	59.9%	62.8%	55.0%	64.5%	57.0%

(7) 入社意思の低い企業に対して、辞退の意思は伝えているか

入社意思の最も低い企業に対して、辞退の意思は伝えているか

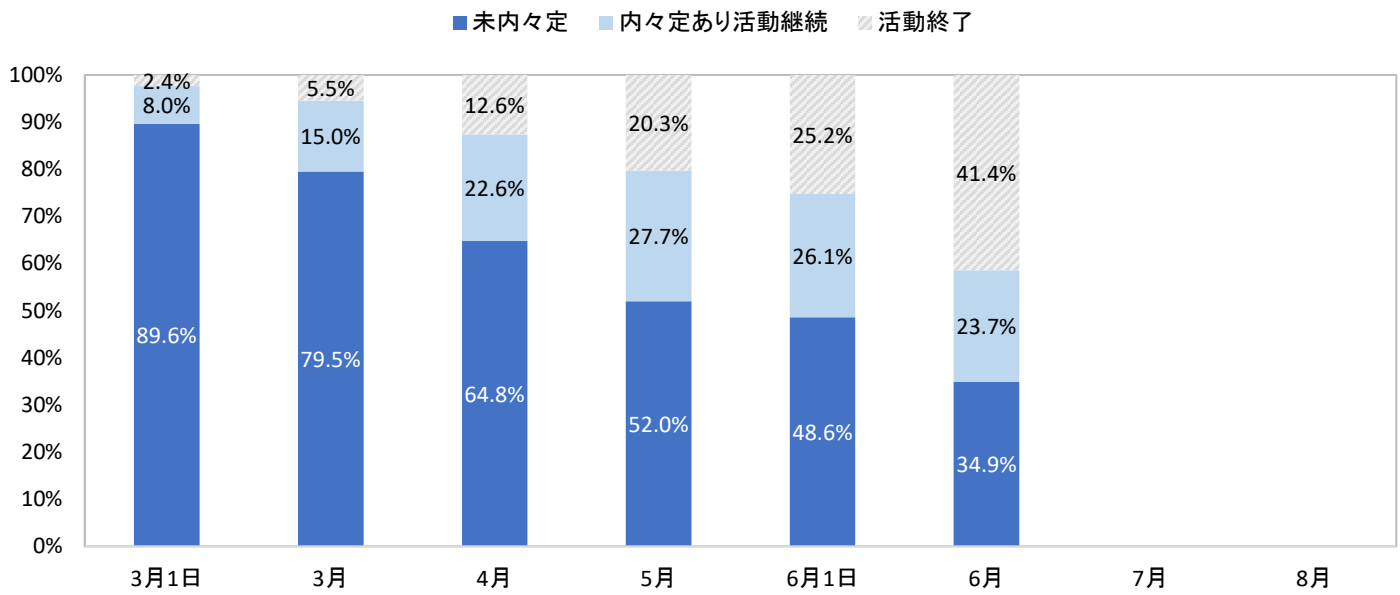
■ 既に全ての企業に伝えた ■ 一部の企業にのみ伝えた ▨ まだ伝えていない



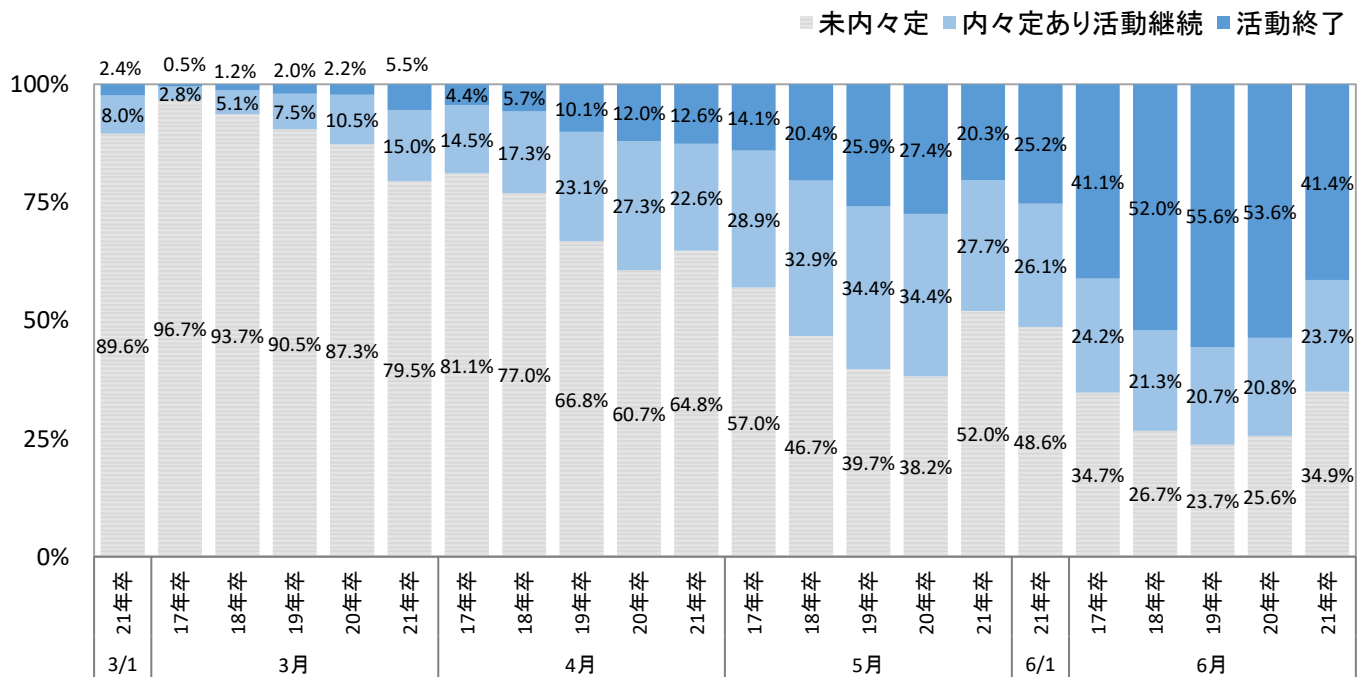
	全体	文系男子	理系男子	文系女子	理系女子
回答数	5,808	1,069	1,245	2,302	1,192
既に全ての企業に伝えた	54.6%	47.2%	67.7%	44.5%	58.1%
一部の企業にのみ伝えた	14.0%	16.7%	11.6%	15.2%	12.0%
まだ伝えていない	31.4%	36.1%	20.7%	40.2%	29.9%

(8) 就職活動継続意向

就職活動継続意向



就職活動継続意向(経年変化)



<全体>

	全体	文系男子	理系男子	文系女子	理系女子
回答数	5,862	1,079	1,247	2,331	1,205
内々定先に満足したので終了する	60.5%	53.3%	73.8%	50.8%	63.5%
内々定先に不満だが活動は終了する	3.1%	3.3%	3.8%	2.8%	1.7%
内々定先に不満なので続行する	10.3%	13.5%	5.6%	12.8%	9.5%
内々定先に不満ではないが、他の企業も見たいので続行する	25.0%	28.5%	15.7%	32.5%	24.6%
その他	1.1%	1.3%	1.0%	1.1%	0.7%
内々定を保有しているが活動継続(その他含む)	36.4%	43.3%	22.3%	46.4%	34.8%
活動終了	63.6%	56.6%	77.6%	53.6%	65.2%
未内々定	34.9%	37.5%	25.7%	43.9%	27.3%
保有継続	23.7%	27.1%	16.6%	26.0%	25.3%
活動終了	41.4%	35.4%	57.7%	30.1%	47.4%

※保有継続率=内々定率×内々定を保有しているが活動継続(その他含む)

※活動終了率=内々定率×活動終了

<20年卒 全体>

	全体	文系男子	理系男子	文系女子	理系女子
回答数	3,502	764	756	1,464	518
内々定先に満足したので終了する	68.9%	62.8%	80.3%	61.4%	76.0%
内々定先に不満だが活動は終了する	3.2%	4.1%	3.5%	2.1%	2.8%
内々定先に不満なので続行する	8.8%	10.4%	4.1%	12.2%	7.5%
内々定先に不満ではないが、他の企業も見たいので続行する	18.3%	22.0%	11.7%	22.9%	13.4%
その他	0.8%	0.7%	0.4%	1.5%	0.4%
内々定を保有しているが活動継続(その他含む)	27.9%	33.1%	16.2%	36.6%	21.3%
活動終了	72.1%	66.9%	83.8%	63.5%	78.8%
未内々定	25.6%	29.3%	19.6%	30.3%	16.7%
保有継続	20.8%	23.4%	13.0%	25.5%	17.7%
活動終了	53.6%	47.3%	67.4%	44.3%	65.6%

※保有継続率=内定率×内々定を保有しているが活動継続(その他含む)

※活動終了率=内定率×活動終了

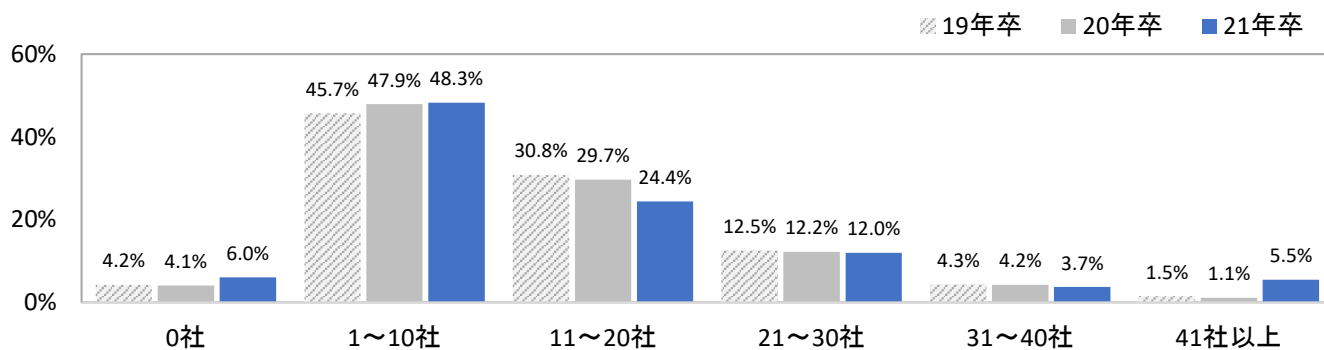
<前年比>

	全体	文系男子	理系男子	文系女子	理系女子
内々定先に満足したので終了する	-8.4pt	-9.5pt	-6.5pt	-10.6pt	-12.5pt
内々定先に不満だが活動は終了する	-0.1pt	-0.8pt	+0.3pt	+0.7pt	-1.1pt
内々定先に不満なので続行する	+1.5pt	+3.1pt	+1.5pt	+0.6pt	+2.0pt
内々定先に不満ではないが、他の企業も見たいので続行する	+6.7pt	+6.5pt	+4.0pt	+9.6pt	+11.2pt
その他	+0.3pt	+0.6pt	+0.6pt	-0.4pt	+0.3pt
内々定を保有しているが活動継続(その他含む)	+8.5pt	+10.2pt	+6.1pt	+9.8pt	+13.5pt
活動終了	-8.5pt	-10.3pt	-6.2pt	-9.9pt	-13.6pt
未内々定	+9.3pt	+8.2pt	+6.1pt	+13.6pt	+10.6pt
保有継続	+2.9pt	+3.7pt	+3.5pt	+0.5pt	+7.6pt
活動終了	-12.2pt	-11.9pt	-9.7pt	-14.2pt	-18.2pt

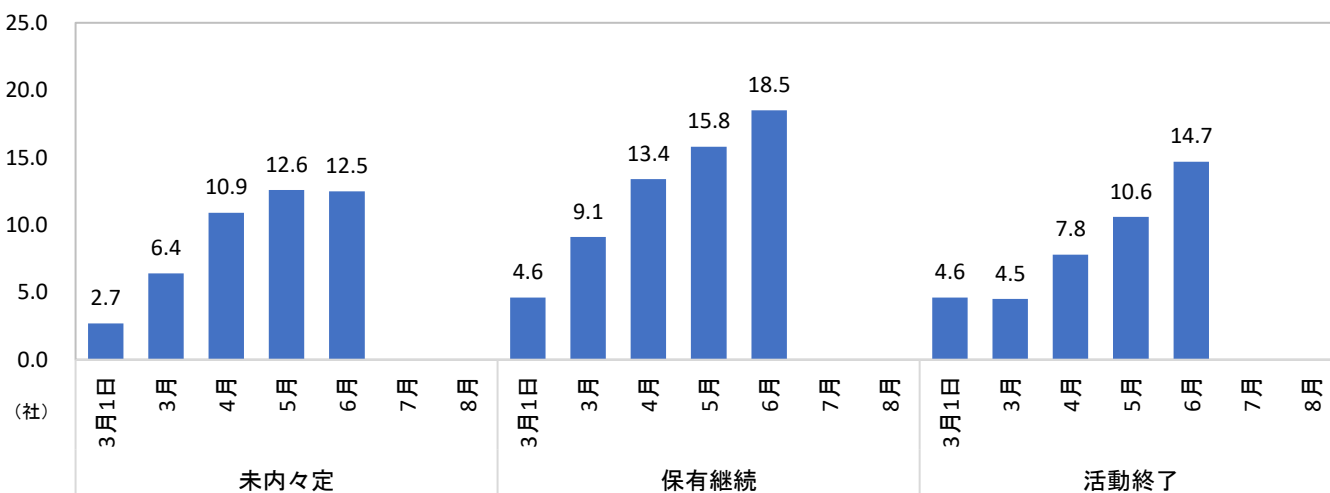
■3. 現在の活動状況

(1) これまでに全部で何社の選考を受けたか（※選考…ES提出・適性・筆記・面接等可否の出るものを指す）

選考受験社数分布



選考受験社数(平均)



※保有継続:内々定あり活動継続

<全体>						<20年卒>					<19年卒>				
	全体	文系男子	理系男子	文系女子	理系女子	全体	文系男子	文系女子	理系男子	理系女子	全体	文系男子	文系女子	理系男子	理系女子
回答数	5,643	1,123	715	2,927	878	2,305	578	1,187	316	224	2,374				
0社(これまでに選考を受けたことはない)	6.0%	5.8%	8.0%	4.9%	6.8%	4.4%	3.8%	4.0%	5.7%	6.3%	5.0%				
1~10社	48.3%	47.6%	57.6%	43.4%	49.7%	47.9%	48.6%	45.4%	54.7%	42.9%	44.3%				
11~20社	24.4%	24.6%	20.4%	27.1%	22.7%	27.5%	29.2%	26.1%	26.6%	28.1%	28.0%				
21~30社	12.0%	12.4%	8.0%	14.3%	10.5%	11.3%	10.4%	15.4%	6.0%	8.0%	13.2%				
31~40社	3.7%	3.9%	1.5%	4.5%	4.6%	5.0%	4.3%	5.3%	4.7%	6.3%	5.6%				
41社以上	5.5%	5.7%	4.5%	5.8%	5.8%	3.9%	3.6%	3.8%	2.2%	8.5%	3.8%				
選考受験社数(平均)	14.8	15.4	11.9	16.2	13.7										

<内々定保有状況別>

□未内々定	全体	文系男子	理系男子	文系女子	理系女子
回答数	3,395	655	436	1,845	459
0社(これまでに選考を受けたことはない)	9.5%	9.8%	13.1%	7.7%	13.1%
1~10社	52.1%	55.0%	60.1%	48.9%	53.6%
11~20社	22.0%	20.9%	16.7%	24.3%	19.2%
21~30社	9.5%	8.5%	6.0%	10.8%	8.7%
31~40社	2.9%	2.4%	0.7%	3.6%	3.1%
41社以上	3.9%	3.4%	3.4%	4.7%	2.4%
選考受験社数(平均)	12.5	11.8	10.1	13.8	11

■内々定あり活動継続

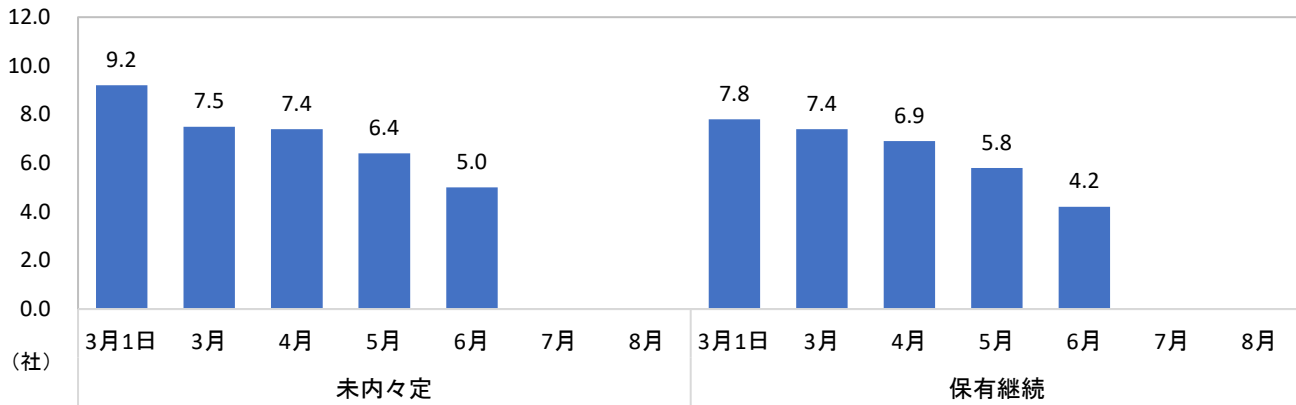
	全体	文系男子	理系男子	文系女子	理系女子
回答数	2,248	468	279	1,082	419
0社(これまでに選考を受けたことはない)	0.1%	0.2%	-	0.1%	-
1~10社	39.2%	37.4%	53.8%	33.9%	45.3%
11~20社	29.7%	29.7%	26.2%	31.9%	26.5%
21~30社	17.2%	17.7%	11.1%	20.3%	12.4%
31~40社	5.6%	6.0%	2.9%	5.9%	6.2%
41社以上	8.2%	9.0%	6.1%	7.9%	9.5%
選考受験社数(平均)	18.5	19.1	15.4	19.4	17.4

●活動終了

	全体	文系男子	理系男子	文系女子	理系女子
回答数	3,614	611	968	1,249	786
0社(これまでに選考を受けたことはない)	0.2%	0.5%	0.3%	-	-
1~10社	53.1%	47.0%	66.9%	42.6%	57.5%
11~20社	25.1%	24.9%	19.9%	29.5%	24.7%
21~30社	13.1%	16.0%	7.5%	17.2%	11.2%
31~40社	3.8%	4.6%	2.3%	5.1%	2.8%
41社以上	4.7%	7.0%	3.0%	5.5%	3.8%
選考受験社数(平均)	14.7	16.6	11.7	17	13.3

(2) 現在、何社の選考を残しているか

現在の選考予定社数(平均)



※保有継続: 内々定あり活動継続

<内々定状況別>

	未内々定	保有継続
回答数	3,209	2,199
0社(選考予定の企業はない)	11.4%	6.4%
1社	11.0%	21.5%
2社	14.1%	21.2%
3社	17.1%	16.6%
4社	10.5%	9.9%
5社	15.1%	12.3%
6社	4.6%	3.5%
7社	3.4%	2.0%
8社	2.4%	1.2%
9社	1.0%	0.5%
10社以上	9.3%	4.9%
現在の選考予定社数(平均)	5.0	4.2

□未内々定

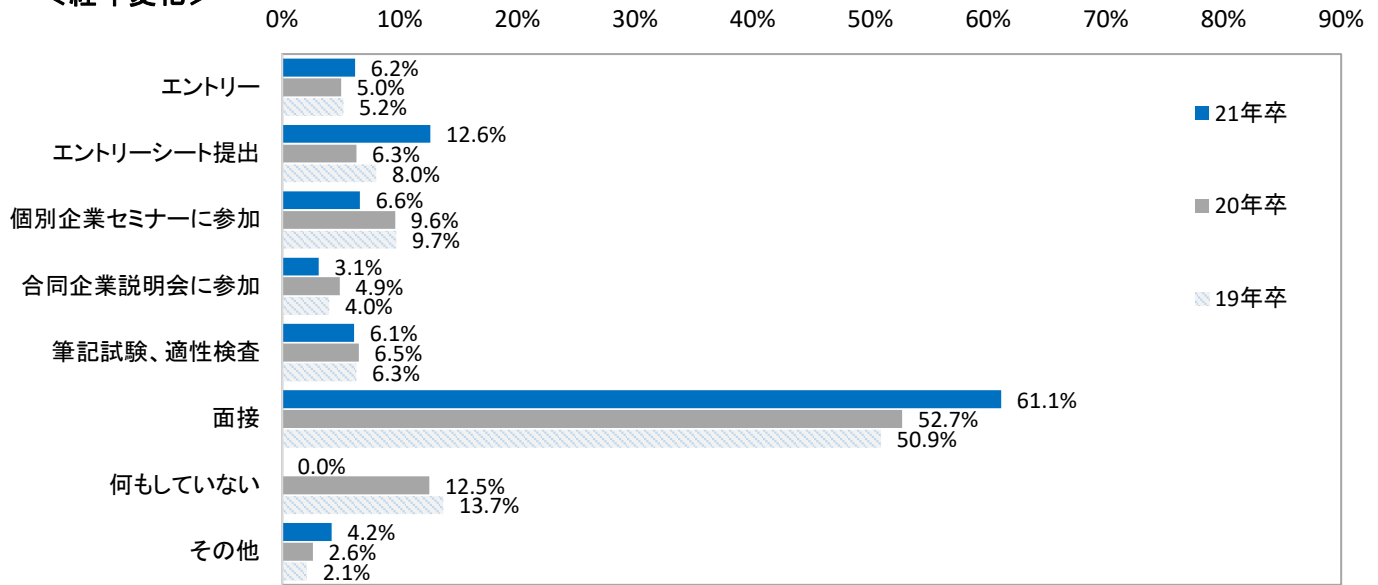
	全体	文系男子	理系男子	文系女子	理系女子
回答数	3,209	625	399	1,750	435
0社(選考予定の企業はない)	11.4%	13.0%	14.8%	9.5%	13.8%
1社	11.0%	9.6%	14.3%	10.1%	14.0%
2社	14.1%	11.5%	16.5%	13.9%	16.6%
3社	17.1%	17.3%	16.5%	17.0%	17.7%
4社	10.5%	7.7%	11.5%	10.5%	13.6%
5社	15.1%	15.7%	11.5%	16.7%	10.8%
6社	4.6%	5.0%	4.5%	4.9%	3.0%
7社	3.4%	4.3%	1.5%	3.7%	2.8%
8社	2.4%	3.5%	1.8%	2.2%	1.8%
9社	1.0%	0.6%	0.5%	1.4%	0.5%
10社以上	9.3%	11.8%	6.5%	10.1%	5.5%
現在の選考予定社数(平均)	5.0	5.4	4.5	5.2	4.3

■内々定あり活動継続

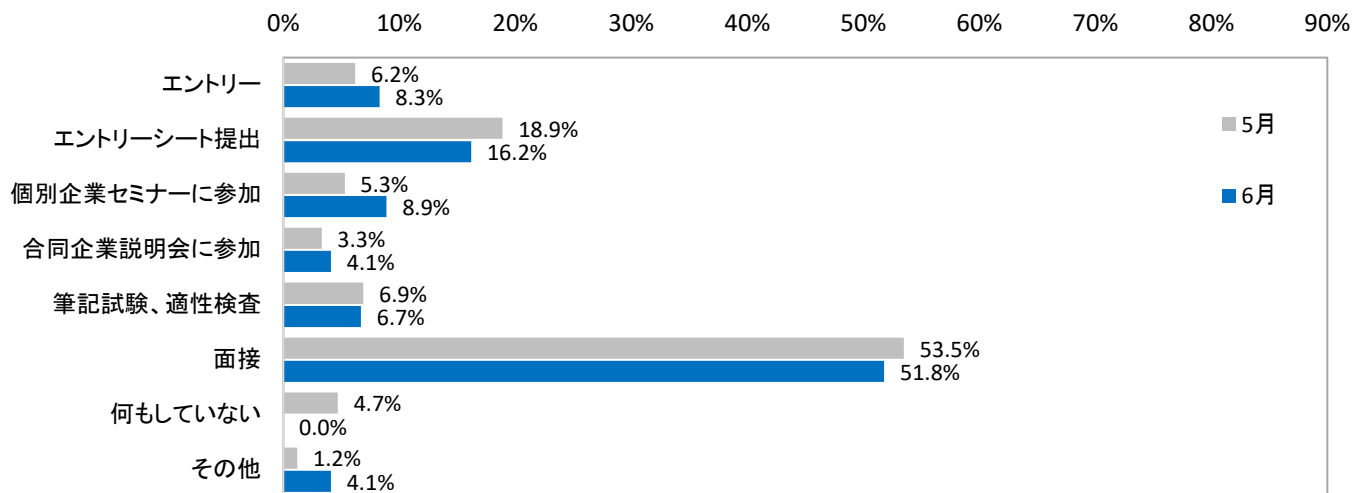
	全体	文系男子	理系男子	文系女子	理系女子
回答数	2,199	458	277	1,059	405
0社(選考予定の企業はない)	6.4%	5.9%	7.6%	6.0%	6.9%
1社	21.5%	17.2%	25.6%	20.7%	25.7%
2社	21.2%	21.0%	24.2%	19.6%	23.7%
3社	16.6%	16.6%	15.2%	16.3%	18.3%
4社	9.9%	11.4%	6.1%	11.8%	5.9%
5社	12.3%	13.8%	9.4%	12.7%	11.6%
6社	3.5%	2.6%	4.3%	3.8%	3.2%
7社	2.0%	2.4%	1.4%	2.4%	1.0%
8社	1.2%	0.4%	2.2%	1.2%	1.2%
9社	0.5%	0.2%	-	0.8%	-
10社以上	4.9%	8.5%	4.0%	4.5%	2.5%
現在の選考予定社数(平均)	4.2	4.6	3.9	4.3	3.8

現在就職活動で最も注力していること

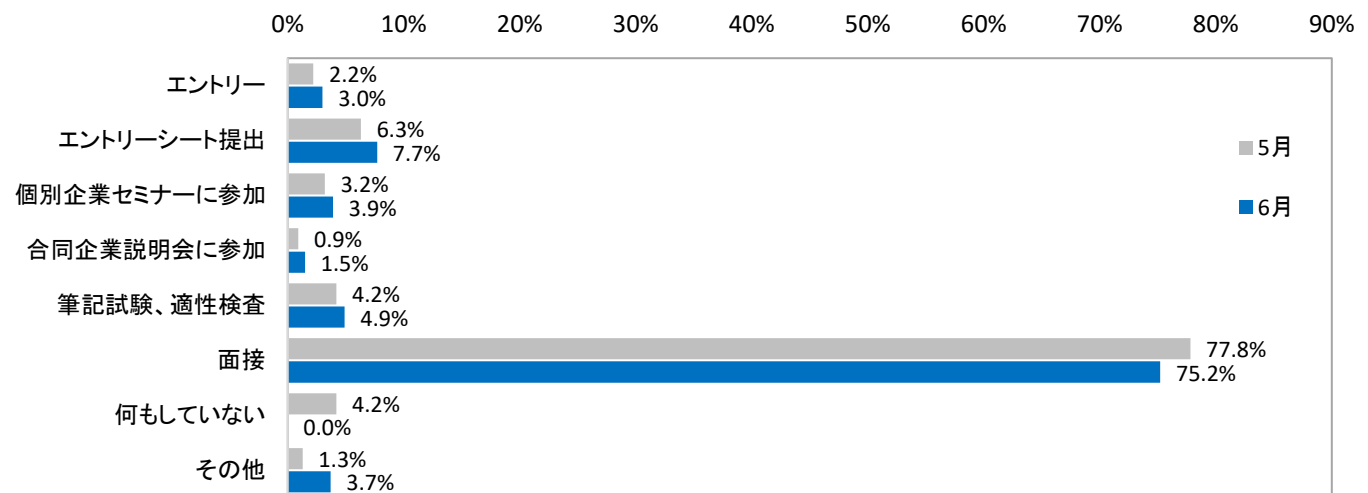
<経年変化>



<未内々定>



<内々定あり活動継続>



<全体>

	全体	文系男子	理系男子	文系女子	理系女子	20年卒	19年卒	前年比
回答数	5,530	1,100	688	2,880	862	2,305	2,374	
エントリー	6.2%	6.0%	6.7%	6.5%	5.1%	5.0%	5.2%	+1.2pt
エントリーシート提出	12.6%	12.9%	11.0%	13.8%	11.1%	6.3%	8.0%	+6.3pt
個別企業セミナーに参加	6.6%	6.4%	5.2%	7.9%	5.6%	9.6%	9.7%	-3.0pt
合同企業説明会に参加	3.1%	3.2%	3.3%	3.4%	1.7%	4.9%	4.0%	-1.8pt
筆記試験、適性検査	6.1%	6.8%	5.4%	5.5%	7.3%	6.5%	6.3%	-0.4pt
面接	61.1%	60.5%	62.5%	60.1%	63.7%	52.7%	50.9%	+8.4pt
何もしていない	-	-	-	-	-	12.5%	13.7%	-
その他	4.2%	4.3%	5.8%	2.9%	5.5%	2.6%	2.1%	+1.6pt
面接より前の工程	34.6%	35.3%	31.6%	37.1%	30.8%	32.3%	33.2%	+2.3pt

<内々定保有状況別>

	未内々定	保有継続
回答数	3,347	2,183
エントリー	8.3%	3.0%
エントリーシート提出	16.2%	7.7%
個別企業セミナーに参加	8.9%	3.9%
合同企業説明会に参加	4.1%	1.5%
筆記試験、適性検査	6.7%	4.9%
面接	51.8%	75.2%
何もしていない	-	-
その他	4.1%	3.7%
面接より前の工程	44.2%	21.0%

※保有継続：内々定あり活動継続

	未内々定				内々定あり活動継続			
	文系男子	理系男子	文系女子	理系女子	文系男子	理系男子	文系女子	理系女子
回答数	647	417	1,829	454	453	271	1,051	408
エントリー	7.9%	9.4%	8.3%	7.9%	3.3%	2.6%	3.4%	2.0%
エントリーシート提出	16.8%	12.2%	17.3%	14.3%	7.3%	9.2%	7.6%	7.6%
個別企業セミナーに参加	8.2%	7.0%	9.8%	7.7%	3.8%	2.6%	4.6%	3.2%
合同企業説明会に参加	4.2%	5.3%	4.2%	2.6%	1.8%	0.4%	2.0%	0.7%
筆記試験、適性検査	8.7%	5.8%	6.2%	6.8%	4.2%	4.8%	4.2%	7.8%
面接	49.8%	54.7%	51.2%	54.2%	75.7%	74.5%	75.5%	74.3%
何もしていない	-	-	-	-	-	-	-	-
その他	4.5%	5.8%	3.0%	6.4%	4.0%	5.9%	2.7%	4.4%
面接より前の工程	45.8%	39.7%	45.8%	39.3%	20.4%	19.6%	21.8%	21.3%

<現住所10地域別>

	北海道	東北	関東	甲信越	東海	北陸	関西	中国	四国	九州
回答数	162	239	2,310	110	555	110	1,292	243	92	417
エントリー	9.3%	5.9%	6.0%	7.3%	4.5%	8.2%	7.0%	5.3%	2.2%	7.0%
エントリーシート提出	13.6%	14.2%	12.9%	12.7%	13.2%	19.1%	12.9%	11.5%	8.7%	11.0%
個別企業セミナーに参加	6.8%	6.7%	6.8%	6.4%	5.6%	8.2%	8.2%	6.2%	7.6%	5.5%
合同企業説明会に参加	4.3%	4.2%	2.3%	1.8%	3.8%	4.5%	3.3%	3.3%	2.2%	5.3%
筆記試験、適性検査	9.3%	7.1%	5.4%	12.7%	6.3%	7.3%	4.3%	9.9%	9.8%	7.2%
面接	50.6%	57.7%	63.2%	51.8%	61.3%	48.2%	61.1%	59.3%	65.2%	60.2%
何もしていない	-	-	-	-	-	-	-	-	-	-
その他	6.2%	4.2%	3.5%	7.3%	5.4%	4.5%	3.3%	4.5%	4.3%	3.8%
面接より前の工程	43.3%	38.1%	33.4%	40.9%	33.4%	47.3%	35.7%	36.2%	30.5%	36.0%

<20年卒 全体>

	北海道	東北	関東	甲信越	東海	北陸	関西	中国	四国	九州
回答数	70	112	879	73	232	47	538	99	44	211
エントリー	2.9%	3.6%	4.9%	4.1%	6.9%	8.5%	4.6%	6.1%	2.3%	4.3%
エントリーシート提出	11.4%	8.0%	6.7%	5.5%	6.5%	2.1%	5.2%	4.0%	2.3%	7.7%
個別企業セミナーに参加	7.1%	7.1%	10.2%	11.0%	9.9%	10.6%	11.3%	9.1%	6.8%	8.2%
合同企業説明会に参加	11.4%	5.4%	2.6%	6.8%	5.2%	4.3%	6.9%	3.0%	4.5%	4.3%
筆記試験、適性検査	5.7%	15.2%	6.4%	12.3%	6.0%	8.5%	4.1%	4.0%	4.5%	5.8%
面接	32.9%	43.8%	55.6%	46.6%	49.1%	48.9%	54.8%	58.6%	54.5%	52.7%
何もしていない	22.9%	14.3%	11.4%	12.3%	12.1%	14.9%	11.5%	13.1%	15.9%	12.6%
その他	5.7%	2.7%	2.2%	1.4%	4.3%	2.1%	1.5%	2.0%	9.1%	4.3%
面接より前の工程	38.5%	39.3%	30.8%	39.7%	34.5%	34.0%	32.1%	26.2%	20.4%	30.3%

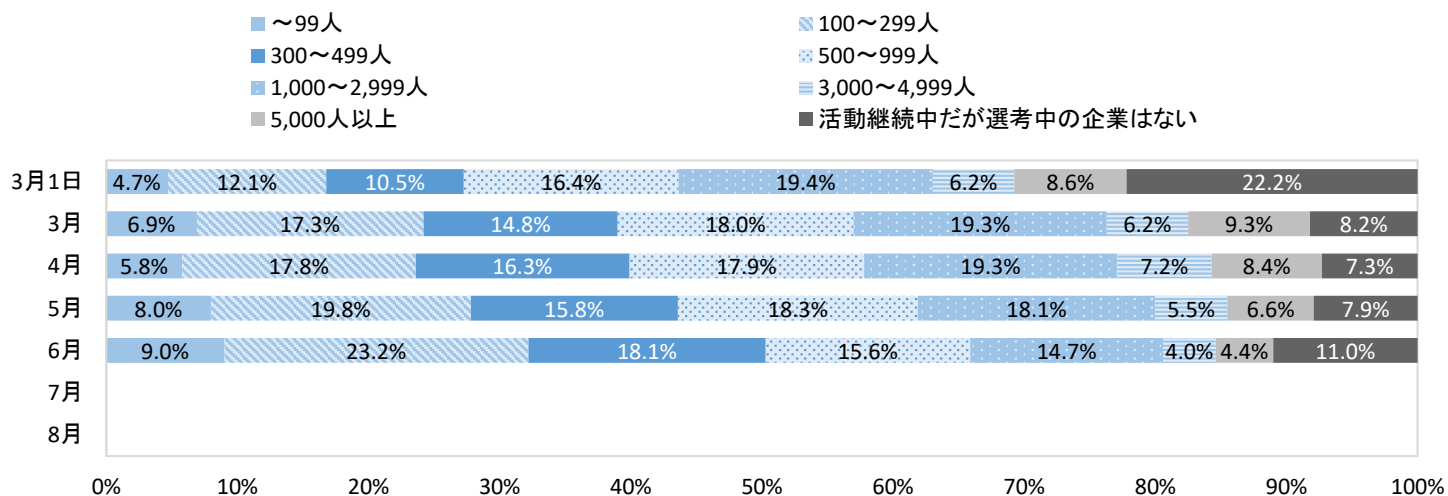
<前年同月比>

	北海道	東北	関東	甲信越	東海	北陸	関西	中国	四国	九州
エントリー	+6.4pt	+2.3pt	+1.1pt	+3.2pt	-2.4pt	-0.3pt	+2.4pt	-0.8pt	-0.1pt	+2.7pt
エントリーシート提出	+2.2pt	+6.2pt	+6.2pt	+7.2pt	+6.7pt	+17.0pt	+7.7pt	+7.5pt	+6.4pt	+3.3pt
個別企業セミナーに参加	-0.3pt	-0.4pt	-3.4pt	-4.6pt	-4.3pt	-2.4pt	-3.1pt	-2.9pt	+0.8pt	-2.7pt
合同企業説明会に参加	-7.1pt	-1.2pt	-0.3pt	-5.0pt	-1.4pt	+0.2pt	-3.6pt	+0.3pt	-2.3pt	+1.0pt
筆記試験、適性検査	+3.6pt	-8.1pt	-1.0pt	+0.4pt	+0.3pt	-1.2pt	+0.2pt	+5.9pt	+5.3pt	+1.4pt
面接	+17.7pt	+13.9pt	+7.6pt	+5.2pt	+12.2pt	-0.7pt	+6.3pt	+0.7pt	+10.7pt	+7.5pt
何もしていない	-22.9pt	-14.3pt	-11.4pt	-12.3pt	-12.1pt	-14.9pt	-11.5pt	-13.1pt	-15.9pt	-12.6pt
その他	+0.5pt	+1.5pt	+1.3pt	+5.9pt	+1.1pt	+2.4pt	+1.8pt	+2.5pt	-4.8pt	-0.5pt
面接より前の工程	+4.8pt	-1.2pt	+2.6pt	+1.2pt	-1.1pt	+13.3pt	+3.6pt	+10.0pt	+10.1pt	+5.7pt

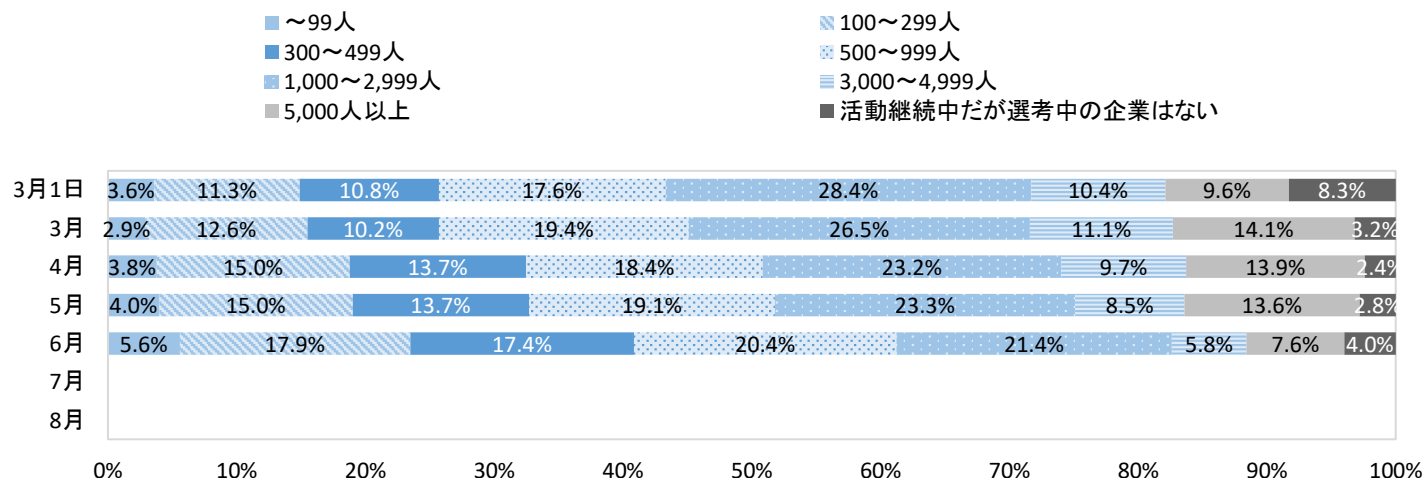
(4) 現在、選考を受けている企業群のおおよその従業員規模

現在、選考を受けている企業群のおおよその従業員規模

<未内々定>



<内々定あり活動継続>



<全体>						20年卒	19年卒
	全体	文系男子	理系男子	文系女子	理系女子		
回答数	5,560	1,106	694	2,894	866	2,192	2,289
～99人	7.6%	8.6%	5.9%	8.2%	6.1%	10.4%	9.7%
100～299人	20.1%	18.0%	17.9%	23.2%	20.7%	22.5%	19.5%
300～499人	17.1%	16.5%	13.8%	19.1%	18.2%	15.4%	15.2%
500～999人	17.8%	17.6%	20.2%	16.6%	18.0%	15.6%	14.4%
1,000～2,999人	17.9%	19.0%	19.7%	16.3%	16.9%	14.5%	14.8%
3,000～4,999人	4.9%	5.3%	5.2%	4.2%	5.3%	4.3%	5.4%
5,000人以上	6.1%	7.3%	6.5%	4.7%	6.2%	5.6%	7.2%
活動継続中だが選考中の企業はない	8.4%	7.6%	10.8%	7.8%	8.5%	11.7%	13.8%

<内々定保有状況別>

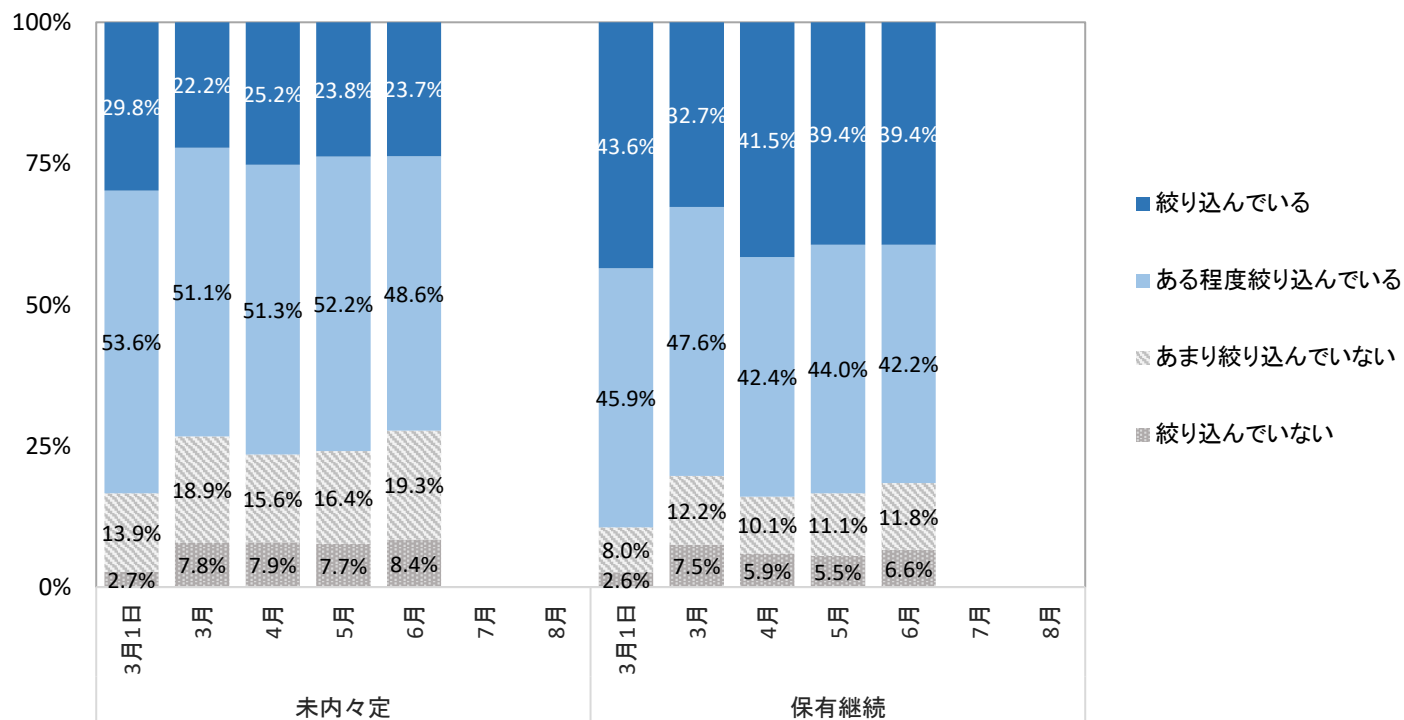
	未内々定	保有継続
回答数	3,359	2,201
～99人	9.0%	5.6%
100～299人	23.2%	17.9%
300～499人	18.1%	17.4%
500～999人	15.6%	20.4%
1,000～2,999人	14.7%	21.4%
3,000～4,999人	4.0%	5.8%
5,000人以上	4.4%	7.6%
活動継続中だが選考中の企業はない	11.0%	4.0%

※保有継続…内々定保有かつ活動継続

	未内々定				内々定あり活動継続			
	文系男子	理系男子	文系女子	理系女子	文系男子	理系男子	文系女子	理系女子
回答数	649	421	1,833	456	457	273	1,061	410
～99人	9.7%	7.4%	9.5%	7.2%	7.0%	3.7%	5.8%	4.9%
100～299人	19.7%	19.2%	25.6%	22.4%	15.5%	15.8%	19.0%	18.8%
300～499人	17.9%	11.9%	19.2%	19.5%	14.7%	16.8%	18.9%	16.8%
500～999人	15.4%	18.5%	14.9%	15.8%	20.8%	22.7%	19.6%	20.5%
1,000～2,999人	15.9%	18.8%	13.7%	12.9%	23.4%	21.2%	20.6%	21.2%
3,000～4,999人	4.3%	3.8%	3.8%	4.8%	6.8%	7.3%	4.9%	5.9%
5,000人以上	6.3%	5.7%	3.3%	4.8%	8.8%	7.7%	7.0%	7.8%
活動継続中だが選考中の企業はない	10.8%	14.7%	9.9%	12.5%	3.1%	4.8%	4.1%	4.1%

(5) 現時点で希望する業種を絞り込んでいるか

現時点で希望する業種を絞り込んでいるか



※保有継続…内々定保有かつ活動継続

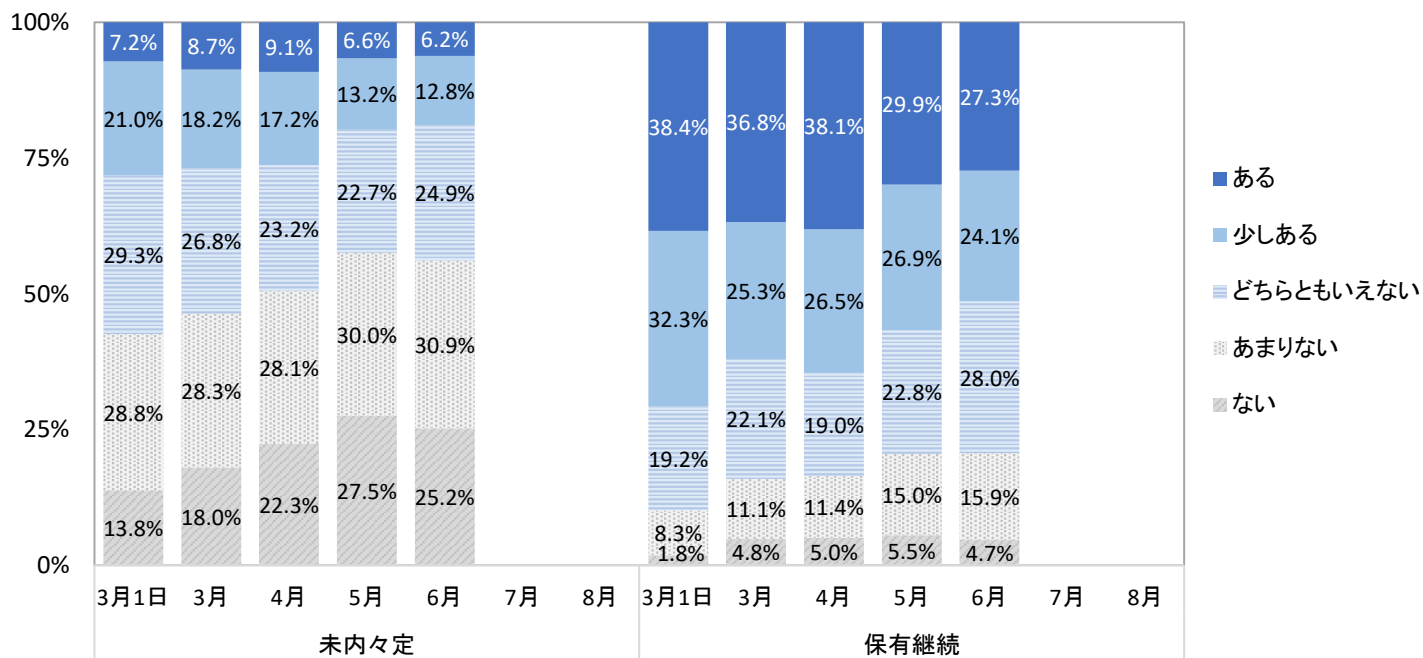
<内々定保有状況別>

	未内々定	保有継続
回答数	3,345	2,183
絞り込んでいない	8.4%	6.6%
あまり絞り込んでいない	19.3%	11.8%
ある程度絞り込んでいる	48.6%	42.2%
絞り込んでいる	23.7%	39.4%

	未内々定				内々定あり活動継続			
	文系男子	理系男子	文系女子	理系女子	文系男子	理系男子	文系女子	理系女子
回答数	647	418	1,828	452	455	271	1,050	407
絞り込んでいない	9.3%	7.9%	8.9%	6.0%	9.0%	4.4%	7.7%	2.2%
あまり絞り込んでいない	19.3%	12.2%	23.3%	9.7%	12.3%	5.2%	14.3%	9.3%
ある程度絞り込んでいる	48.8%	46.9%	48.7%	49.1%	37.8%	36.9%	45.6%	41.8%
絞り込んでいる	22.6%	33.0%	19.1%	35.2%	40.9%	53.5%	32.4%	46.7%

(6) 現在、就職活動で内々定を得る自信があるか

現在、就職活動で内々定を得る自信があるか



※保有継続…内々定保有かつ活動継続

<内々定保有状況別>

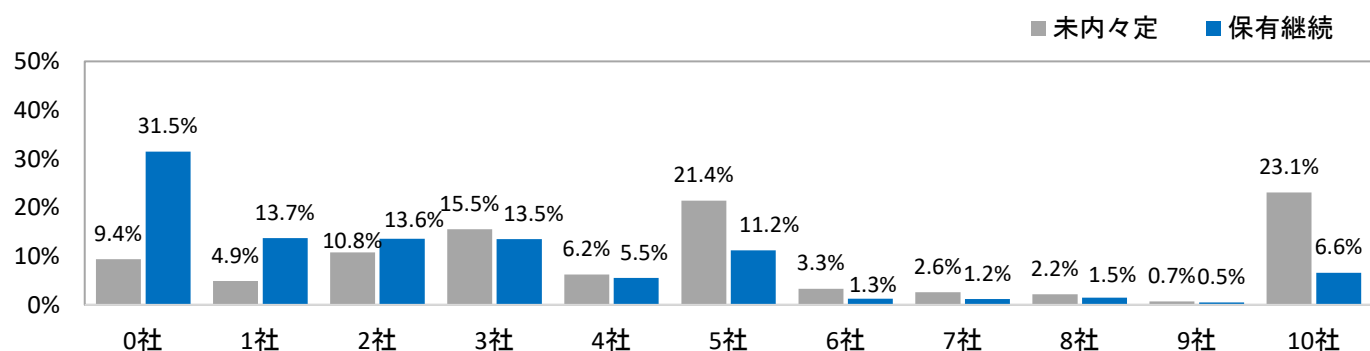
	未内々定	保有継続
回答数	3,395	2,248
ない	25.2%	4.7%
あまりない	30.9%	15.9%
どちらともいえない	24.9%	28.0%
少しある	12.8%	24.1%
ある	6.2%	27.3%

	未内々定				内々定あり活動継続			
	文系男子	理系男子	文系女子	理系女子	文系男子	理系男子	文系女子	理系女子
回答数	655	436	1,845	459	468	279	1,082	419
ない	22.4%	22.0%	27.0%	24.8%	5.8%	5.0%	4.0%	5.0%
あまりない	27.6%	30.3%	32.2%	30.5%	10.7%	16.5%	16.6%	19.6%
どちらともいえない	25.3%	25.7%	24.6%	25.1%	22.0%	25.8%	31.3%	27.7%
少しある	16.3%	12.8%	11.9%	11.8%	22.6%	18.3%	25.6%	25.8%
ある	8.2%	9.2%	4.3%	7.8%	38.9%	34.4%	22.5%	22.0%

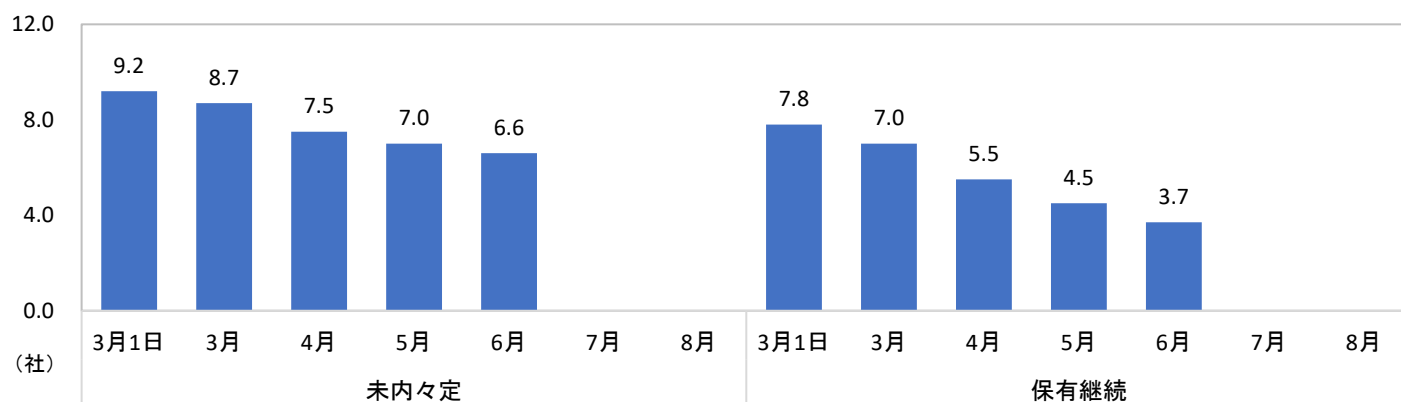
■4. 今後の活動予定

(1) 今後、何社ぐらい選考を受けようと考えているか

選考受験予定社数分布



選考受験予定社数(平均)



※保有継続…内々定保有かつ活動継続

<内々定保有状況別>

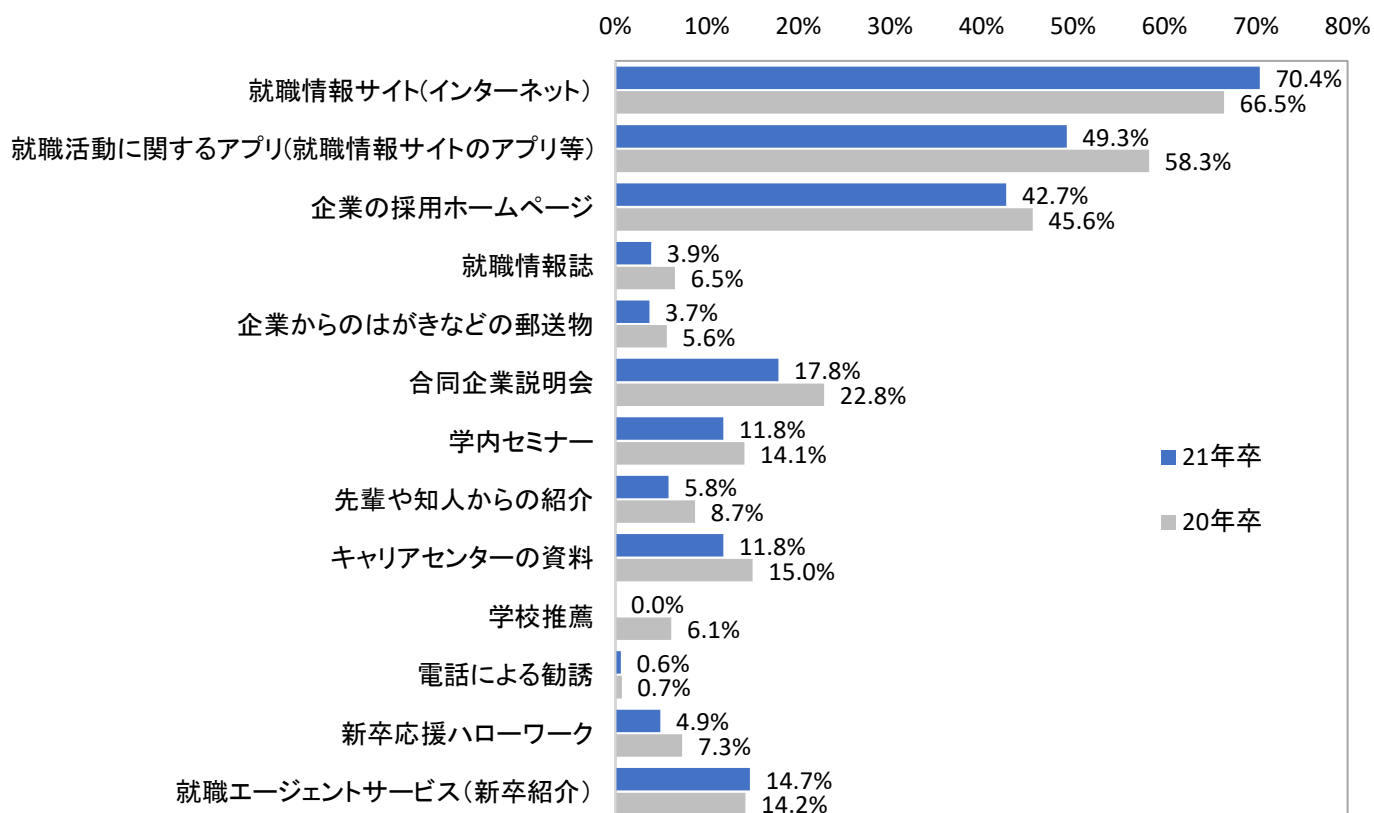
	未内々定	保有継続
回答数	3,229	2,199
0社	9.4%	31.5%
1社	4.9%	13.7%
2社	10.8%	13.6%
3社	15.5%	13.5%
4社	6.2%	5.5%
5社	21.4%	11.2%
6社	3.3%	1.3%
7社	2.6%	1.2%
8社	2.2%	1.5%
9社	0.7%	0.5%
10社以上	23.1%	6.6%
選考受験予定社数(平均)	6.6	3.7

※保有継続…内々定保有かつ活動継続

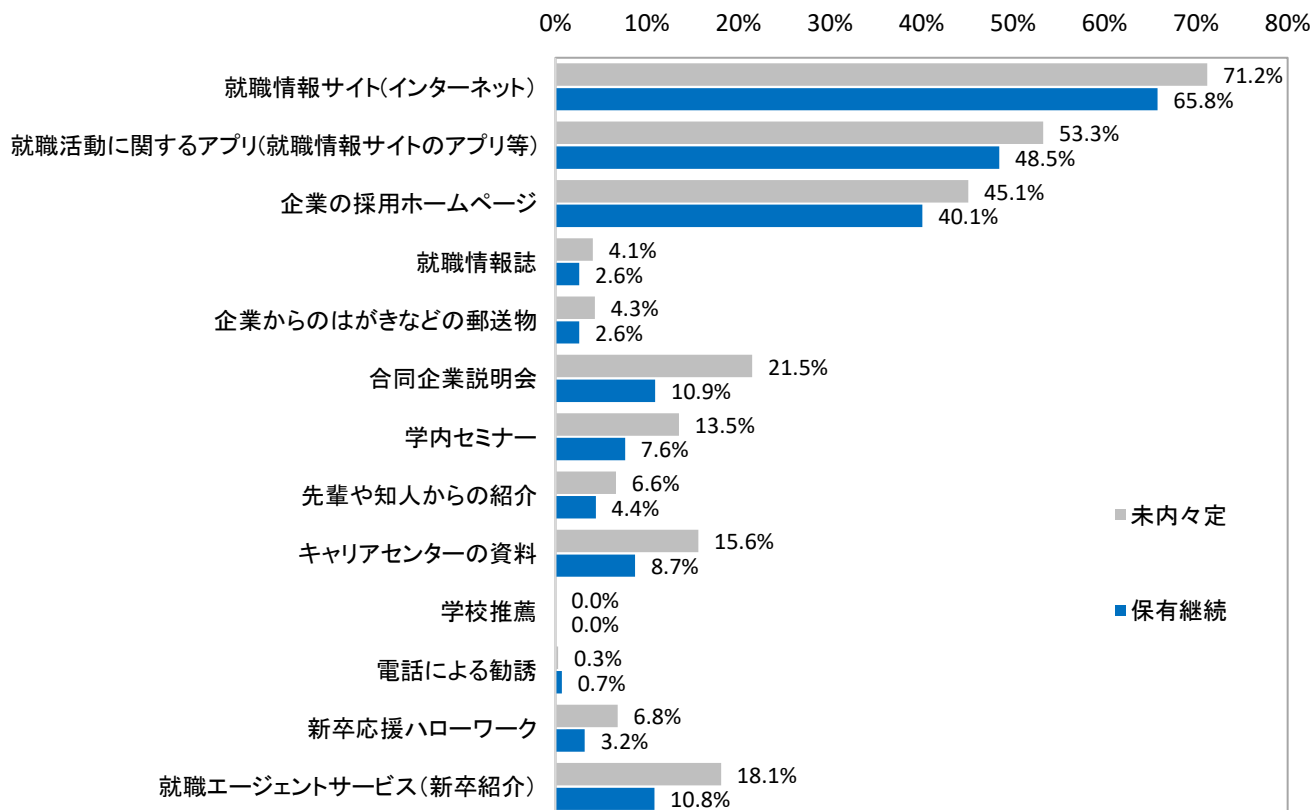
	未内々定				内々定あり活動継続			
	文系男子	理系男子	文系女子	理系女子	文系男子	理系男子	文系女子	理系女子
回答数	628	406	1,756	439	460	276	1,056	407
0社	6.1%	14.8%	8.4%	12.8%	32.2%	36.2%	28.7%	34.6%
1社	4.0%	5.9%	4.2%	8.2%	10.0%	12.0%	14.1%	17.9%
2社	11.1%	13.8%	9.2%	13.9%	12.0%	15.6%	13.5%	14.3%
3社	13.5%	15.3%	15.4%	18.7%	14.1%	15.6%	13.3%	12.0%
4社	5.7%	6.4%	6.3%	6.4%	5.2%	3.6%	6.8%	3.9%
5社	22.1%	18.2%	22.6%	18.5%	12.8%	8.7%	11.6%	9.8%
6社	3.7%	2.7%	3.4%	3.4%	1.5%	1.1%	1.3%	1.0%
7社	2.9%	2.2%	2.5%	2.7%	0.9%	0.7%	1.7%	0.5%
8社	2.9%	2.0%	2.2%	1.4%	0.9%	2.2%	1.4%	1.7%
9社	1.3%	0.7%	0.6%	0.5%	1.3%	0.4%	0.2%	0.2%
10社以上	26.8%	18.0%	25.3%	13.7%	9.1%	4.0%	7.3%	3.9%
選考受験予定社数(平均)	7.3	5.9	6.9	5.3	4.1	3.2	3.8	3.2

(2) 今後どのような方法で選考に参加する企業を見つけるか(複数回答)

今後どのような方法で選考に参加する企業を見つけるか(複数回答)



今後どのような方法で選考に参加する企業を見つけるか(複数回答)



※保有継続…内々定保有かつ活動継続

<全体>

	全体	文系男子	文系女子	理系男子	理系女子	20年卒	19年卒
回答数	5,157	1,041	633	2,703	780	2,071	2,199
就職情報サイト(インターネット)	70.4%	73.0%	73.9%	68.3%	63.1%	66.5%	71.8%
就職活動に関するアプリ(就職情報サイトのアプリ等)	49.3%	46.5%	40.6%	56.3%	50.4%	58.3%	39.1%
企業の採用ホームページ	42.7%	39.5%	44.7%	43.5%	46.0%	45.6%	44.0%
就職情報誌	3.9%	5.0%	3.8%	3.3%	2.3%	6.5%	6.3%
企業からのはがきなどの郵送物	3.7%	4.2%	3.5%	3.7%	2.9%	5.6%	6.4%
合同企業説明会	17.8%	18.7%	19.1%	18.1%	12.2%	22.8%	23.1%
学内セミナー	11.8%	11.7%	15.6%	10.7%	9.2%	14.1%	17.2%
先輩や知人からの紹介	5.8%	4.7%	7.7%	5.1%	7.7%	8.7%	8.0%
キャリアセンターの資料	11.8%	8.0%	10.1%	15.3%	14.4%	15.0%	18.3%
学校推薦	-	-	-	-	-	6.1%	8.3%
電話による勧誘	0.6%	0.6%	1.1%	0.2%	0.6%	0.7%	1.2%
新卒応援ハローワーク	4.9%	3.7%	3.3%	6.6%	5.6%	7.3%	10.0%
就職エージェントサービス(新卒紹介)	14.7%	14.5%	11.1%	17.0%	14.2%	14.2%	14.4%

<内々定保有状況別>

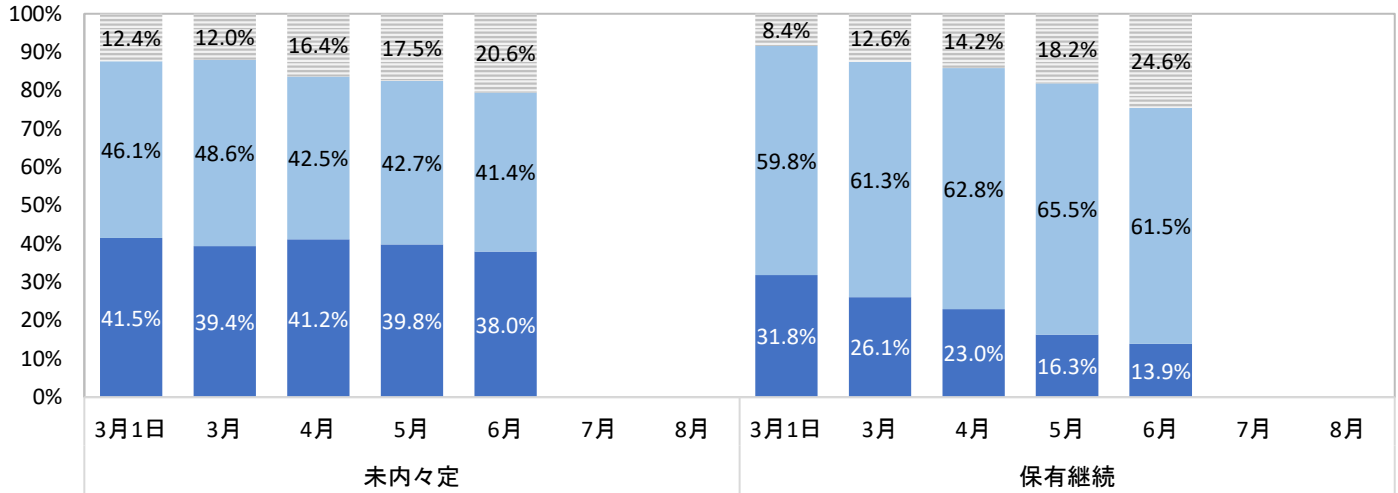
	未内々定	保有継続
回答数	3,216	1,941
就職情報サイト(インターネット)	71.2%	65.8%
就職活動に関するアプリ(就職情報サイトのアプリ等)	53.3%	48.5%
企業の採用ホームページ	45.1%	40.1%
就職情報誌	4.1%	2.6%
企業からのはがきなどの郵送物	4.3%	2.6%
合同企業説明会	21.5%	10.9%
学内セミナー	13.5%	7.6%
先輩や知人からの紹介	6.6%	4.4%
キャリアセンターの資料	15.6%	8.7%
学校推薦	-	-
電話による勧誘	0.3%	0.7%
新卒応援ハローワーク	6.8%	3.2%
就職エージェントサービス(新卒紹介)	18.1%	10.8%

	未内々定				内々定あり活動継続			
	文系男子	理系男子	文系女子	理系女子	文系男子	理系男子	文系女子	理系女子
回答数	629	394	1,762	431	412	239	941	349
就職情報サイト(インターネット)	75.7%	72.8%	70.7%	65.0%	68.9%	75.7%	63.9%	60.7%
就職活動に関するアプリ(就職情報サイトのアプリ等)	49.0%	44.4%	56.8%	53.6%	42.7%	34.3%	55.4%	46.4%
企業の採用ホームページ	42.4%	45.9%	45.1%	48.5%	35.0%	42.7%	40.6%	43.0%
就職情報誌	6.0%	3.8%	3.7%	3.2%	3.4%	3.8%	2.6%	1.1%
企業からのはがきなどの郵送物	5.1%	4.1%	4.1%	4.4%	2.9%	2.5%	3.0%	1.1%
合同企業説明会	22.9%	23.9%	21.5%	16.9%	12.4%	11.3%	11.8%	6.3%
学内セミナー	13.5%	20.6%	12.1%	12.5%	9.0%	7.5%	7.9%	5.2%
先輩や知人からの紹介	6.0%	9.4%	5.6%	8.6%	2.7%	5.0%	4.1%	6.6%
キャリアセンターの資料	10.0%	12.2%	17.8%	18.3%	4.9%	6.7%	10.6%	9.5%
学校推薦	-	-	-	-	-	-	-	-
電話による勧誘	0.3%	1.3%	0.1%	0.2%	1.0%	0.8%	0.4%	1.1%
新卒応援ハローワーク	4.8%	4.1%	7.9%	7.9%	1.9%	2.1%	4.3%	2.9%
就職エージェントサービス(新卒紹介)	17.8%	11.7%	19.6%	18.6%	9.5%	10.0%	12.2%	8.9%

(3) 次月以降の面接・選考はどのように進めるか

次月以降の面接・選考はどのように進めるか

■ 出来るだけ多く受ける予定 ■ 受ける企業を絞り込んで活動する予定 ≡ どのように活動するか検討中



※保有継続…内々定保有かつ活動継続

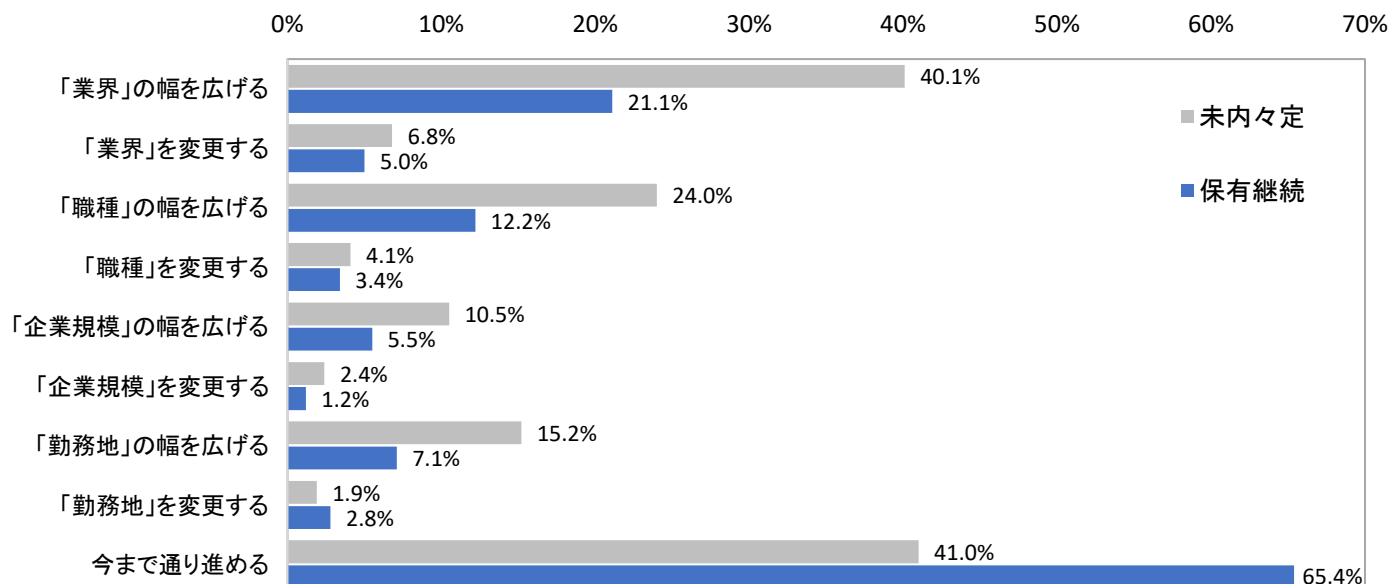
<内々定保有状況別>

	未内々定	保有継続
回答数	3,229	2,024
できるだけ多く受ける予定	38.0%	13.9%
受ける企業を絞り込んで活動する予定	41.4%	61.5%
どのように活動するか検討中	20.6%	24.6%

	未内々定				内々定あり活動継続			
	文系男子	理系男子	文系女子	理系女子	文系男子	理系男子	文系女子	理系女子
回答数	630	397	1,766	436	426	251	979	368
できるだけ多く受ける予定	42.1%	40.1%	38.5%	28.2%	19.2%	15.1%	13.7%	7.6%
受ける企業を絞り込んで活動する予定	41.1%	42.6%	39.2%	49.5%	61.0%	58.2%	60.5%	67.1%
どのように活動するか検討中	16.8%	17.4%	22.3%	22.2%	19.7%	26.7%	25.8%	25.3%

(4) 今後の活動の方向性 (複数回答)

今後の活動の方向性



※保有継続…内々定保有かつ活動継続

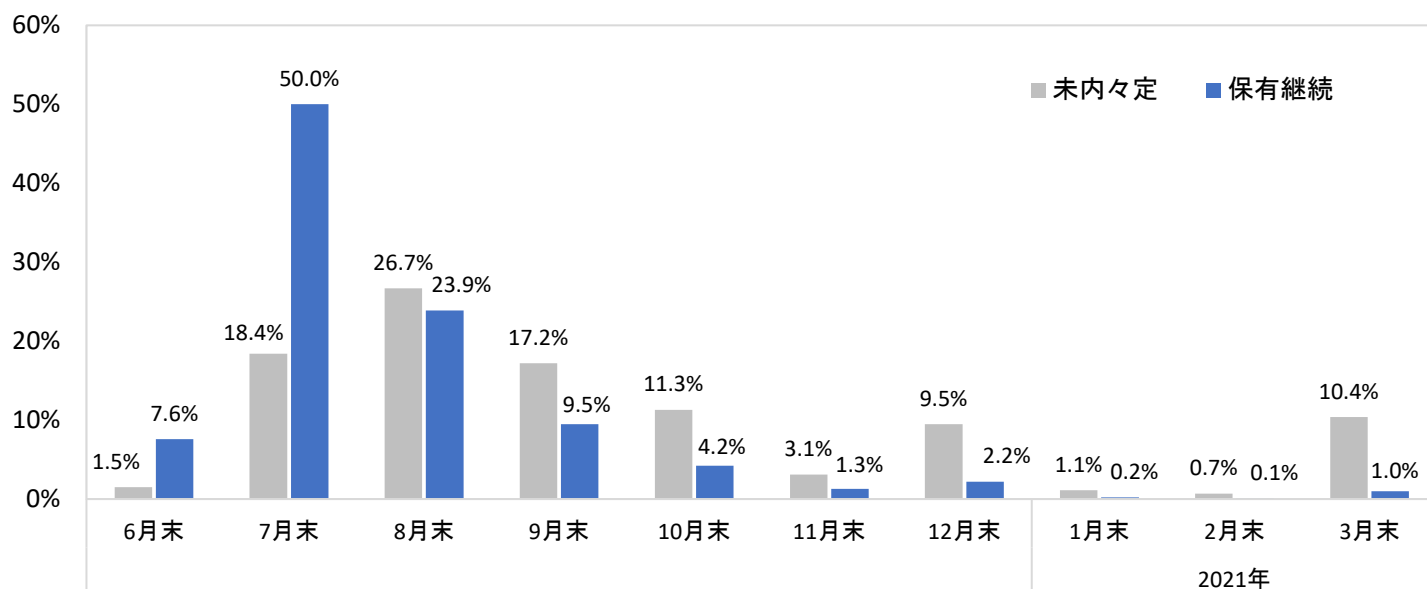
<内々定保有状況別>

	未内々定	保有継続
回答数	3,227	2,018
「業界」の幅を広げる	40.1%	21.1%
「業界」を変更する	6.8%	5.0%
「職種」の幅を広げる	24.0%	12.2%
「職種」を変更する	4.1%	3.4%
「企業規模」の幅を広げる	10.5%	5.5%
「企業規模」を変更する	2.4%	1.2%
「勤務地」の幅を広げる	15.2%	7.1%
「勤務地」を変更する	1.9%	2.8%
今まで通り進める	41.0%	65.4%

回答数	未内々定				内々定あり活動継続			
	文系男子	理系男子	文系女子	理系女子	文系男子	理系男子	文系女子	理系女子
回答数	631	398	1,764	434	424	248	980	366
「業界」の幅を広げる	39.6%	35.9%	43.6%	30.6%	22.9%	21.0%	21.8%	16.9%
「業界」を変更する	8.2%	6.5%	7.0%	3.7%	6.8%	1.6%	5.7%	3.0%
「職種」の幅を広げる	19.3%	26.1%	25.1%	24.9%	10.8%	9.3%	12.9%	14.2%
「職種」を変更する	4.4%	5.3%	4.0%	2.8%	3.5%	4.0%	3.5%	2.7%
「企業規模」の幅を広げる	11.4%	12.3%	9.9%	10.1%	5.7%	9.3%	4.8%	4.6%
「企業規模」を変更する	2.5%	3.5%	2.3%	1.2%	0.9%	3.2%	1.1%	0.5%
「勤務地」の幅を広げる	12.4%	19.3%	14.9%	16.8%	6.1%	6.5%	7.6%	7.4%
「勤務地」を変更する	1.9%	3.0%	1.5%	2.5%	2.8%	2.8%	2.4%	3.6%
今まで通り進める	42.0%	42.0%	38.7%	47.7%	68.4%	66.1%	63.1%	67.5%

(5) 就職活動をいつまで続ける予定か

就職活動をいつまで続ける予定か



※保有継続…内々定保有かつ活動継続

<内々定保有状況別>

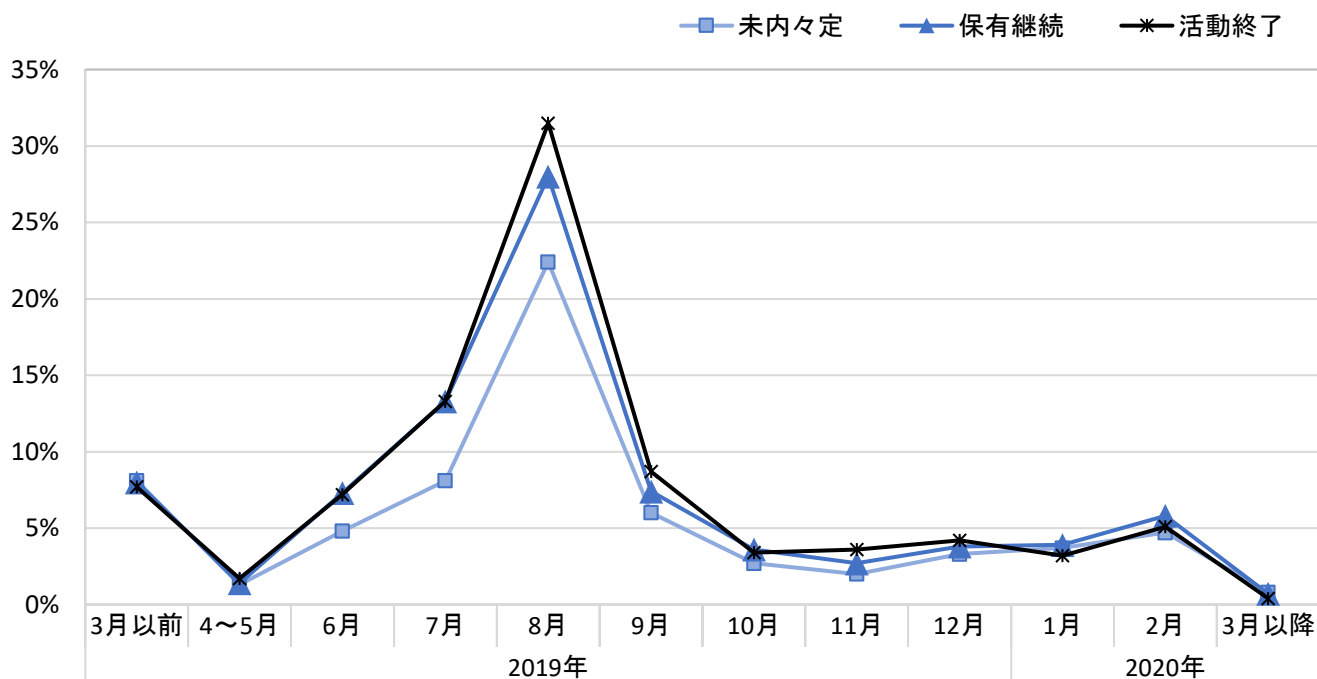
	未内々定	保有継続
回答数	3,348	2,213
2020年6月末	1.5%	7.6%
2020年7月末	18.4%	50.0%
2020年8月末	26.7%	23.9%
2020年9月末	17.2%	9.5%
2020年10月末	11.3%	4.2%
2020年11月末	3.1%	1.3%
2020年12月末	9.5%	2.2%
2021年1月末	1.1%	0.2%
2021年2月末	0.7%	0.1%
2021年3月末	10.4%	1.0%

	未内々定				内々定あり活動継続			
	文系男子	理系男子	文系女子	理系女子	文系男子	理系男子	文系女子	理系女子
回答数	647	418	1,829	454	458	274	1,067	414
2020年6月末	1.9%	3.1%	0.7%	2.6%	7.6%	10.9%	6.8%	7.2%
2020年7月末	16.8%	22.7%	17.4%	20.7%	48.7%	55.8%	50.1%	47.1%
2020年8月末	25.3%	28.7%	26.6%	27.3%	24.2%	20.1%	24.0%	25.6%
2020年9月末	15.8%	15.6%	18.4%	16.1%	10.3%	8.0%	9.7%	9.2%
2020年10月末	11.4%	12.2%	11.0%	11.5%	4.4%	1.8%	4.6%	4.8%
2020年11月末	3.7%	1.7%	3.4%	2.2%	0.7%	0.4%	1.5%	2.2%
2020年12月末	9.3%	3.6%	11.4%	7.7%	2.0%	1.5%	2.2%	2.7%
2021年1月末	2.0%	0.2%	0.8%	1.8%	0.2%	0.4%	0.3%	-
2021年2月末	1.2%	1.0%	0.7%	0.2%	-	-	0.1%	0.2%
2021年3月末	12.5%	11.2%	9.6%	9.9%	2.0%	1.1%	0.6%	1.0%

■5. 6月回答者の特徴

(1) インターンシップに初めて参加した時期

インターンシップ初めて参加した時期



	3月以前	4~5月	6月	7月	8月	9月	10月	11月	12月	1月	2月	3月以降
	2019年						2020年					
■ 未内々定	8.1%	1.3%	4.8%	8.1%	22.4%	6.0%	2.7%	2.0%	3.3%	3.7%	4.7%	0.8%
▲ 保有継続	8.0%	1.4%	7.3%	13.3%	28.0%	7.4%	3.6%	2.7%	3.8%	3.9%	5.8%	0.7%
✱ 活動終了	7.7%	1.7%	7.2%	13.3%	31.5%	8.7%	3.4%	3.6%	4.2%	3.2%	5.1%	0.4%

※保有継続…内々定保有かつ活動継続

<活動状況別>

	未内々定	保有継続	活動終了
回答数	3,395	2,248	3,614
2019年3月以前	8.1%	8.0%	7.7%
2019年4~5月	1.3%	1.4%	1.7%
2019年6月	4.8%	7.3%	7.2%
2019年7月	8.1%	13.3%	13.3%
2019年8月	22.4%	28.0%	31.5%
2019年9月	6.0%	7.4%	8.7%
2019年10月	2.7%	3.6%	3.4%
2019年11月	2.0%	2.7%	3.6%
2019年12月	3.3%	3.8%	4.2%
2020年1月	3.7%	3.9%	3.2%
2020年2月	4.7%	5.8%	5.1%
2020年3月以降	0.8%	0.7%	0.4%
インターンシップには参加していない	32.1%	14.1%	10.1%
インターンシップに参加した	67.9%	85.9%	89.9%

□未内々定

	文系男子	理系男子	文系女子	理系女子
回答数	655	436	1,845	459
2019年3月以前	8.1%	6.7%	8.6%	7.4%
2019年4～5月	1.8%	0.9%	1.4%	0.7%
2019年6月	4.1%	2.5%	5.7%	4.1%
2019年7月	6.4%	6.2%	9.9%	5.0%
2019年8月	21.4%	23.2%	22.3%	23.3%
2019年9月	5.2%	7.8%	6.2%	5.0%
2019年10月	2.6%	2.3%	3.0%	2.2%
2019年11月	2.4%	0.7%	2.3%	1.7%
2019年12月	2.4%	2.5%	3.9%	2.6%
2020年1月	2.3%	5.0%	3.7%	4.4%
2020年2月	4.6%	5.0%	4.2%	6.8%
2020年3月以降	0.6%	1.1%	0.6%	1.3%
インターンシップには参加していない	38.0%	36.0%	28.2%	35.5%
インターンシップに参加した	62.0%	64.0%	71.8%	64.5%

■内々定あり活動継続

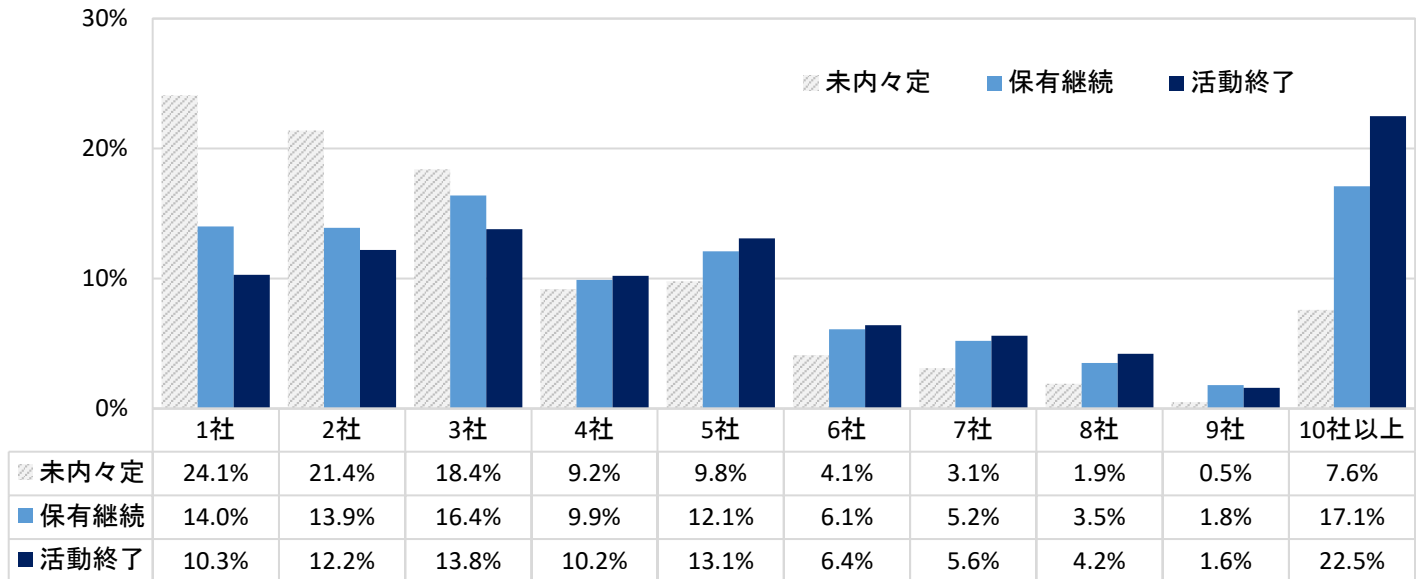
	文系男子	理系男子	文系女子	理系女子
回答数	468	279	1,082	419
2019年3月以前	6.8%	7.5%	8.4%	8.4%
2019年4～5月	1.5%	-	1.8%	1.2%
2019年6月	9.4%	4.7%	7.8%	5.5%
2019年7月	12.2%	10.4%	15.7%	10.0%
2019年8月	27.1%	30.8%	27.3%	29.1%
2019年9月	4.5%	7.5%	7.9%	9.3%
2019年10月	3.6%	3.9%	3.9%	2.9%
2019年11月	1.9%	2.9%	3.1%	2.4%
2019年12月	4.9%	3.9%	2.8%	5.0%
2020年1月	3.6%	5.4%	3.3%	4.8%
2020年2月	6.0%	7.2%	4.7%	7.4%
2020年3月以降	1.3%	0.4%	0.8%	-
インターンシップには参加していない	17.1%	15.4%	12.4%	14.1%
インターンシップに参加した	82.9%	84.6%	87.6%	85.9%

●活動終了

	文系男子	理系男子	文系女子	理系女子
回答数	611	968	1,249	786
2019年3月以前	6.4%	8.7%	6.8%	8.8%
2019年4～5月	1.3%	1.5%	2.1%	1.7%
2019年6月	8.8%	4.6%	9.4%	5.3%
2019年7月	16.0%	10.3%	15.9%	10.4%
2019年8月	26.2%	34.5%	30.7%	33.3%
2019年9月	5.9%	10.7%	7.5%	10.4%
2019年10月	3.6%	3.2%	3.4%	3.6%
2019年11月	4.3%	4.3%	3.0%	3.1%
2019年12月	5.1%	4.2%	3.2%	5.0%
2020年1月	4.6%	3.4%	2.9%	2.3%
2020年2月	5.1%	4.4%	5.3%	5.5%
2020年3月以降	0.3%	0.1%	0.4%	0.8%
インターンシップには参加していない	12.4%	9.8%	9.3%	9.9%
インターンシップに参加した	87.6%	90.2%	90.7%	90.1%

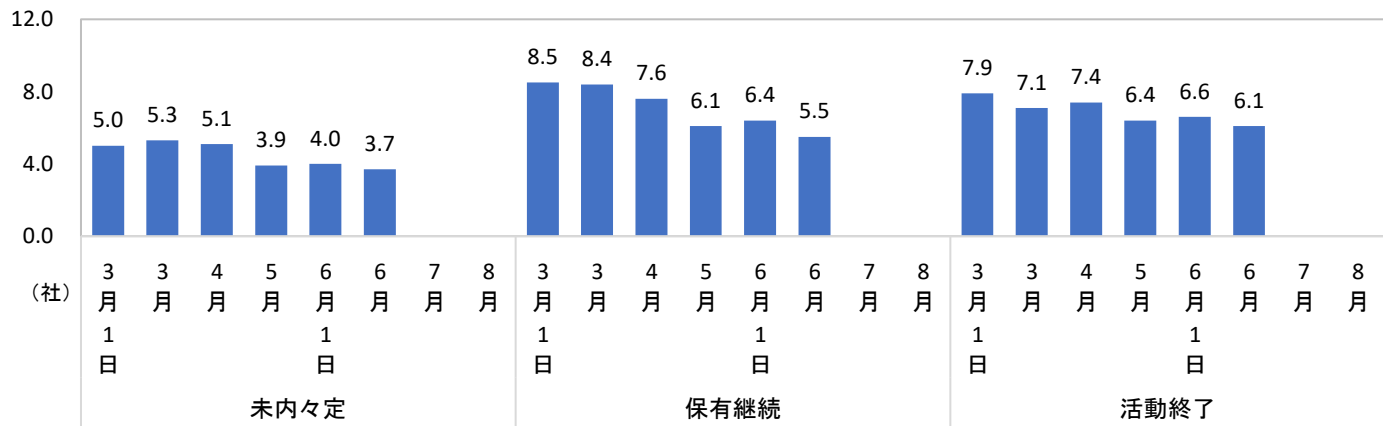
(2) 何社のインターンシップに参加したことがあるか

インターンシップ参加社数分布



※保有継続…内々定保有かつ活動継続

インターンシップ参加社数推移(平均)



※保有継続…内々定保有かつ活動継続

<活動状況別>

	未内々定	保有継続	活動終了	※保有継続…内々定保有かつ活動継続
回答数	2,256	1,915	3,195	
1社	24.1%	14.0%	10.3%	
2社	21.4%	13.9%	12.2%	
3社	18.4%	16.4%	13.8%	
4社	9.2%	9.9%	10.2%	
5社	9.8%	12.1%	13.1%	
6社	4.1%	6.1%	6.4%	
7社	3.1%	5.2%	5.6%	
8社	1.9%	3.5%	4.2%	
9社	0.5%	1.8%	1.6%	
10社以上	7.6%	17.1%	22.5%	
インターンシップ参加社数(平均)	3.7	5.5	6.1	

□未内々定

	文系男子	理系男子	文系女子	理系女子
回答数	391	275	1,306	284
1社	25.1%	28.0%	23.2%	22.9%
2社	19.7%	21.8%	21.8%	21.1%
3社	17.9%	19.3%	17.8%	20.8%
4社	9.7%	9.1%	8.8%	10.6%
5社	9.7%	9.8%	10.3%	7.4%
6社	3.1%	1.8%	4.8%	4.6%
7社	3.6%	4.0%	2.7%	3.2%
8社	2.0%	1.5%	1.8%	2.1%
9社	1.3%	-	0.5%	-
10社以上	7.9%	4.7%	8.1%	7.4%
インターンシップ参加社数(平均)	3.7	3.3	3.8	3.6

■内々定あり活動継続

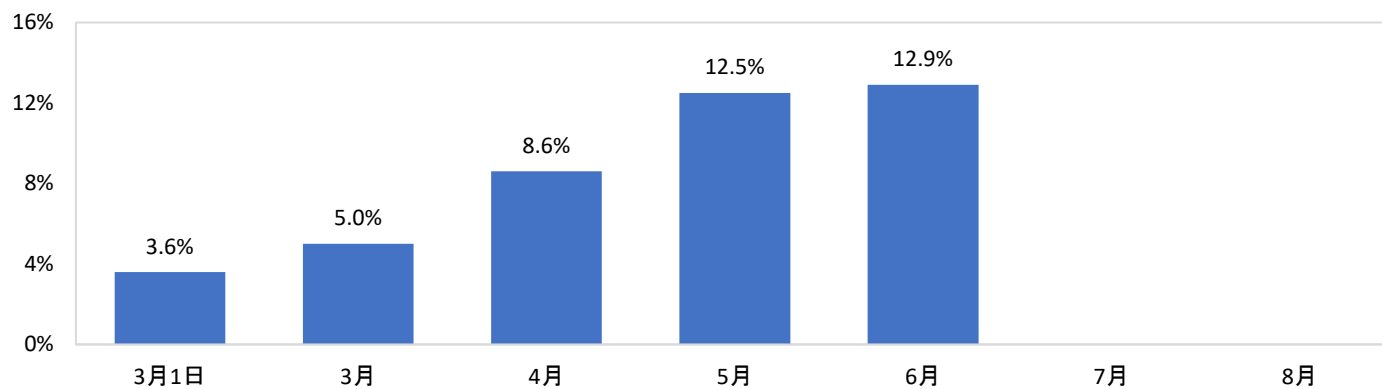
	文系男子	理系男子	文系女子	理系女子
回答数	383	234	940	358
1社	16.2%	17.9%	12.0%	14.5%
2社	13.3%	19.2%	12.6%	14.5%
3社	15.1%	14.1%	17.1%	17.3%
4社	7.8%	12.8%	9.8%	10.3%
5社	11.0%	12.0%	12.0%	13.7%
6社	4.7%	3.8%	7.1%	6.1%
7社	5.0%	3.4%	5.2%	6.7%
8社	4.7%	3.8%	3.0%	3.4%
9社	1.6%	1.7%	1.8%	2.0%
10社以上	20.6%	11.1%	19.4%	11.5%
インターンシップ参加社数(平均)	5.8	4.5	5.8	4.9

●活動終了

	文系男子	理系男子	文系女子	理系女子
回答数	518	856	1,123	698
1社	12.7%	11.8%	8.2%	10.0%
2社	12.4%	15.8%	10.1%	11.3%
3社	11.4%	15.3%	11.7%	17.0%
4社	8.7%	11.9%	8.9%	11.2%
5社	12.2%	13.2%	14.2%	11.9%
6社	5.6%	6.3%	6.5%	7.2%
7社	5.0%	4.8%	6.1%	6.3%
8社	3.3%	2.9%	4.4%	6.2%
9社	1.9%	1.4%	1.6%	1.7%
10社以上	26.8%	16.6%	28.3%	17.2%
インターンシップ参加社数(平均)	6.6	5.2	6.8	5.5

(3) 就職エージェントサービス(新卒紹介)経由で内々定を得たことがあるか

就職エージェントサービス(新卒紹介)経由で内々定を得たことがあるか



<全体>

	全体	文系男子	理系男子	文系女子	理系女子
回答数	9,325	1,745	1,695	4,206	1,679
はい	12.9%	11.9%	14.0%	12.4%	14.1%
いいえ	87.1%	88.1%	86.0%	87.6%	85.9%

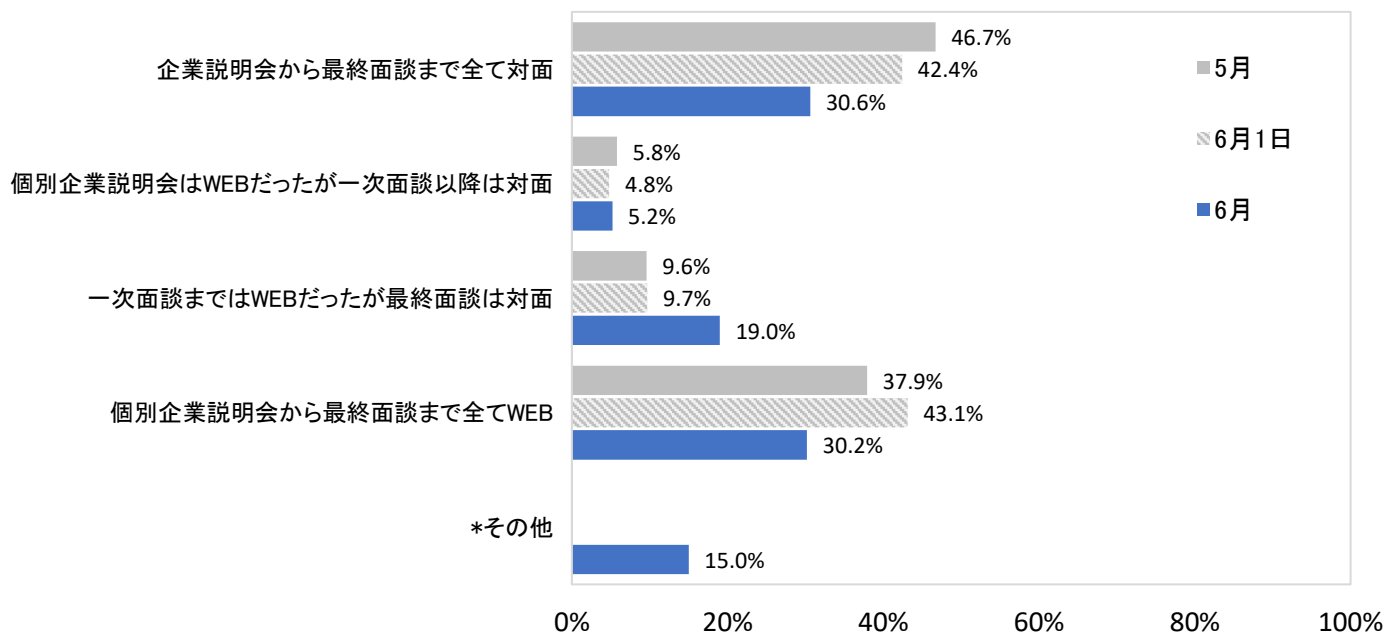
<活動状況別>

	活動状況			未内々定				内々定あり活動継続				活動終了			
	未内々定	保有継続	活動終了	文系男子	理系男子	文系女子	理系女子	文系男子	理系男子	文系女子	理系女子	文系男子	理系男子	文系女子	理系女子
回答数	3,395	2,248	3,614	655	436	1,845	459	468	279	1,082	419	611	968	1,249	786
はい	2.8%	18.7%	19.0%	2.3%	3.0%	3.1%	2.2%	19.9%	20.8%	17.7%	18.6%	16.0%	17.1%	21.9%	19.0%
いいえ	97.2%	81.3%	81.0%	97.7%	97.0%	96.9%	97.8%	80.1%	79.2%	82.3%	81.4%	84.0%	82.9%	78.1%	81.0%

■6. ウィズ・コロナの状況における、オンライン上での就職活動について

(1) 【内々定保有者限定】入社意思の最も高い企業について、今までの対面状況

【内々定保有者限定】入社意思の最も高い企業について、今までに対面の機会はあったか



* 新規選択肢

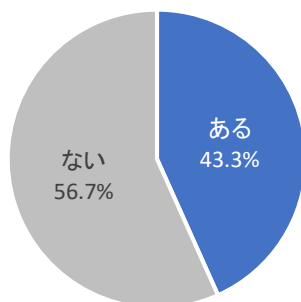
<全体>

	全体	文系男子	理系男子	文系女子	理系女子
回答数	5,857	1,074	1,239	2,336	1,208
企業説明会から最終面談まで全て対面	30.6%	30.6%	29.7%	29.9%	33.7%
個別企業説明会はWEBだったが一次面談以降は対面	5.2%	6.9%	4.5%	4.8%	3.7%
一次面談まではWEBだったが最終面談は対面	19.0%	21.3%	13.9%	24.1%	16.2%
個別企業説明会から最終面談まで全てWEB	30.2%	26.9%	36.6%	25.8%	30.6%
その他	15.0%	14.2%	15.3%	15.3%	15.7%

(2)【内々定保有者限定】一度も採用担当者と対面せずに、オンライン完結で内々定を得たことはあるか

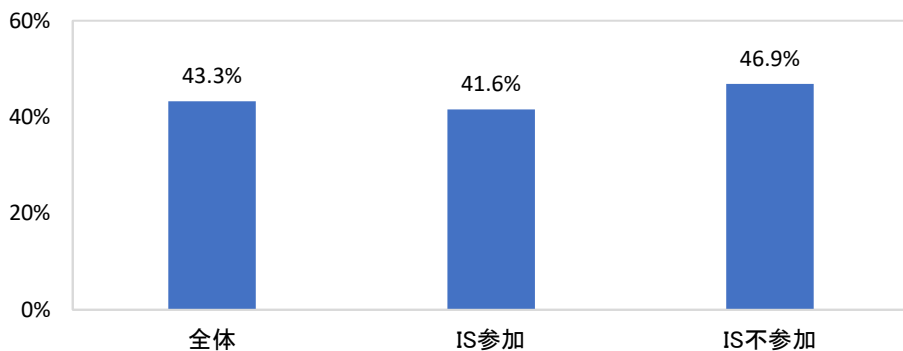
【内々定保有者限定】

一度も採用担当者と対面せずに、オンライン完結で内々定を得たことはあるか



<学生状況別>

一度も採用担当者と対面せずに、オンライン完結で内々定を得たことがある学生の割合



<全体>

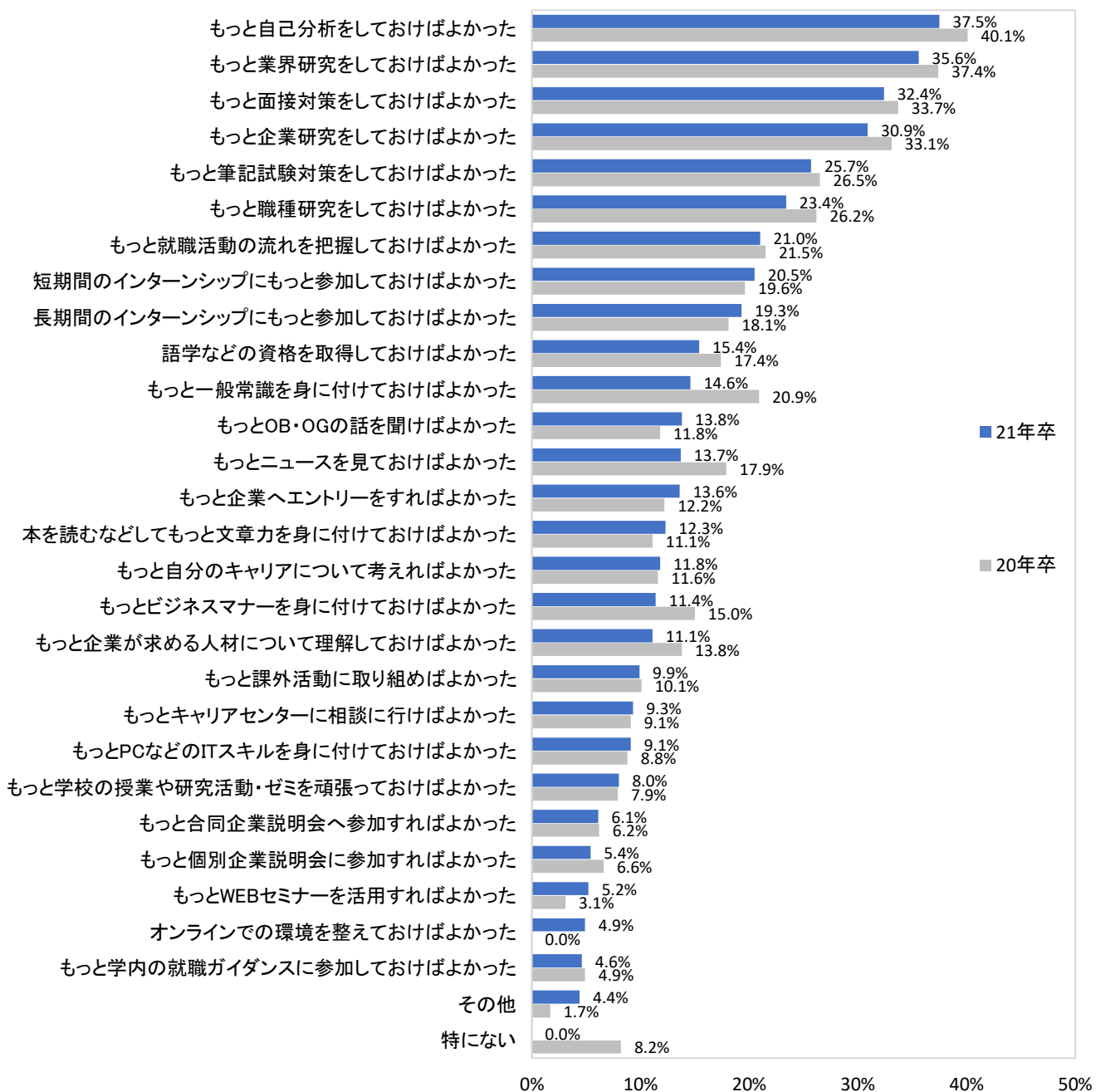
	全体	文系男子	理系男子	文系女子	理系女子
回答数	5,844	1,071	1,234	2,334	1,205
ある	43.3%	42.1%	48.6%	38.8%	42.2%
ない	56.7%	57.9%	51.4%	61.2%	57.8%

<インターンシップ参加有無別>

	インターンシップ参加					インターンシップ不参加				
	全体	文系男子	理系男子	文系女子	理系女子	全体	文系男子	理系男子	文系女子	理系女子
回答数	5,170	915	1,097	2,088	1,070	674	156	137	246	135
ある	41.6%	42.1%	47.1%	38.0%	42.5%	46.9%	42.3%	60.6%	45.9%	40.0%
ない	58.4%	57.9%	52.9%	62.0%	57.5%	53.1%	57.7%	39.4%	54.1%	60.0%

(3) 自身の就職活動を振り返って、現時点で「もっとこうすればよかった」と思うもの(複数回答)

就職活動を振り返って、現時点で「もっとこうすればよかった」と思うもの(複数回答)



<全体>

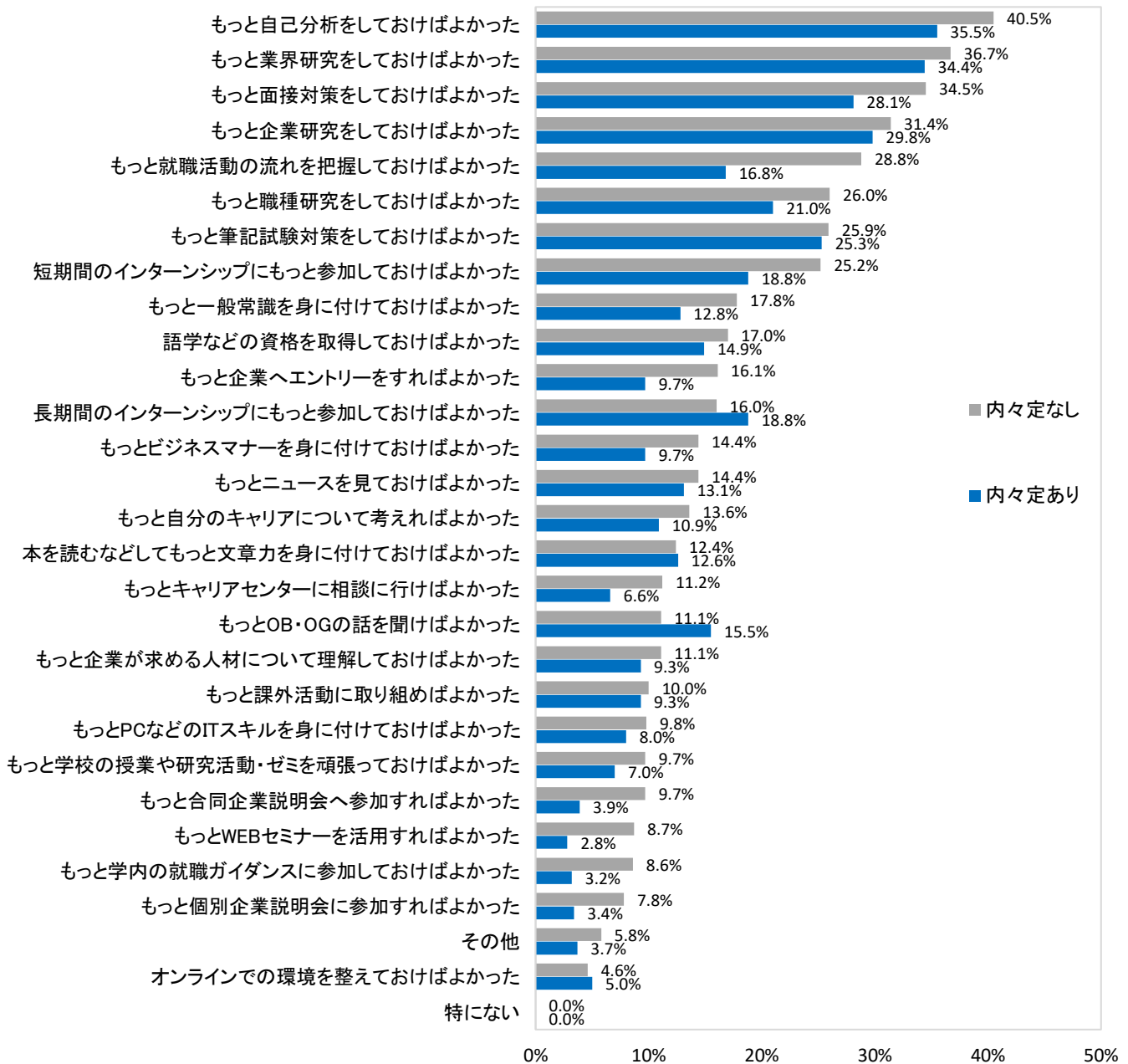
<20年卒>

	全体	文系男子	理系男子	文系女子	理系女子	全体	文系男子	理系男子	文系女子	理系女子
回答数	9,325	1,745	1,695	4,206	1,679	4,755	1,083	2,101	947	624
もっとニュースを見ておけばよかった	13.7%	14.8%	14.0%	13.3%	11.5%	17.9%	16.4%	20.0%	17.4%	17.5%
もっと一般常識を身に付けておけばよかった	14.6%	13.5%	12.2%	17.5%	15.7%	20.9%	18.7%	24.2%	18.5%	22.3%
もっとビジネスマナーを身に付けておけばよかった	11.4%	11.3%	11.8%	10.4%	12.6%	15.0%	15.4%	14.2%	16.2%	13.8%
もっと自己分析をしておけばよかった	37.5%	35.5%	34.6%	42.2%	37.5%	40.1%	39.8%	43.0%	38.3%	37.2%
もっと業界研究をしておけばよかった	35.6%	34.8%	32.4%	41.0%	31.9%	37.4%	35.0%	42.5%	36.3%	32.7%
もっと職種研究をしておけばよかった	23.4%	23.0%	22.5%	25.1%	22.1%	26.2%	23.6%	29.2%	28.3%	21.2%
もっと企業研究をしておけばよかった	30.9%	29.7%	29.1%	33.6%	30.7%	33.1%	30.4%	35.6%	33.3%	33.0%
もっと企業が求める人材について理解しておけばよかった	11.1%	11.5%	11.8%	10.4%	10.6%	13.8%	14.3%	13.6%	14.8%	11.4%
もっと就職活動の流れを把握しておけばよかった	21.0%	20.0%	18.5%	24.6%	20.0%	21.5%	21.7%	23.2%	20.3%	19.1%
もっと筆記試験対策をしておけばよかった	25.7%	24.9%	18.3%	32.8%	26.9%	26.5%	25.9%	32.7%	20.7%	23.9%
もっと面接対策をしておけばよかった	32.4%	29.1%	30.3%	36.4%	35.1%	33.7%	32.5%	36.2%	32.8%	31.9%
短期間のインターンシップにもっと参加しておけばよかった	20.5%	19.0%	18.9%	22.7%	22.5%	19.6%	18.4%	20.1%	21.1%	18.4%
長期間のインターンシップにもっと参加しておけばよかった	19.3%	19.2%	21.0%	19.0%	16.6%	18.1%	19.2%	16.3%	21.1%	13.6%
もっとOB・OGの話を聞けばよかった	13.8%	12.7%	11.3%	17.0%	14.3%	11.8%	12.4%	12.6%	10.5%	10.7%
もっと学内の就職ガイダンスに参加しておけばよかった	4.6%	4.1%	4.1%	5.6%	4.7%	4.9%	4.7%	4.8%	5.6%	4.3%
もっとキャリアセンターに相談に行けばよかった	9.3%	8.9%	7.6%	11.1%	9.4%	9.1%	8.2%	11.4%	7.9%	8.2%
もっと企業へエントリーをすればよかった	13.6%	13.5%	11.3%	16.5%	12.2%	12.2%	11.5%	14.6%	11.1%	10.3%
もっと合同企業説明会へ参加すればよかった	6.1%	6.4%	5.6%	6.6%	5.4%	6.2%	6.8%	7.0%	5.1%	5.1%
もっとWEBセミナーを活用すればよかった	5.2%	5.3%	5.3%	5.3%	4.7%	3.1%	3.5%	3.5%	3.1%	1.1%
もっと個別企業説明会に参加すればよかった	5.4%	6.1%	4.9%	5.6%	4.3%	6.6%	6.1%	8.5%	6.4%	3.5%
もっと自分のキャリアについて考えればよかった	11.8%	10.0%	10.6%	14.6%	12.0%	11.6%	9.8%	15.7%	8.9%	11.2%
もっとPCなどのITスキルを身に付けておけばよかった	9.1%	9.0%	8.4%	10.6%	7.1%	8.8%	8.5%	10.3%	8.0%	6.9%
本を読むなどしてもっと文章力を身に付けておけばよかった	12.3%	10.0%	10.9%	14.3%	16.0%	11.1%	8.8%	13.7%	10.5%	12.0%
語学などの資格を取得しておけばよかった	15.4%	12.7%	12.8%	19.9%	17.1%	17.4%	14.1%	22.4%	15.1%	17.1%
もっと学校の授業や研究活動・ゼミを頑張っておけばよかった	8.0%	6.6%	8.0%	8.9%	8.8%	7.9%	7.1%	8.9%	8.2%	7.1%
もっと課外活動に取り組めばよかった	9.9%	8.8%	8.8%	11.4%	11.3%	10.1%	9.8%	11.2%	9.3%	9.8%
オンラインでの環境を整えておけばよかった*	4.9%	5.0%	5.3%	4.0%	5.7%	-	-	-	-	-
その他	4.4%	4.9%	5.1%	3.2%	4.2%	1.7%	1.4%	1.7%	2.0%	1.6%
特になし	0.0%	0.0%	0.0%	0.0%	0.0%	8.2%	10.1%	5.6%	11.4%	9.1%

*は新規選択肢

<内々定有無別>

就職活動を振り返って、現時点で「もっとこうすればよかった」と思うもの(複数回答)



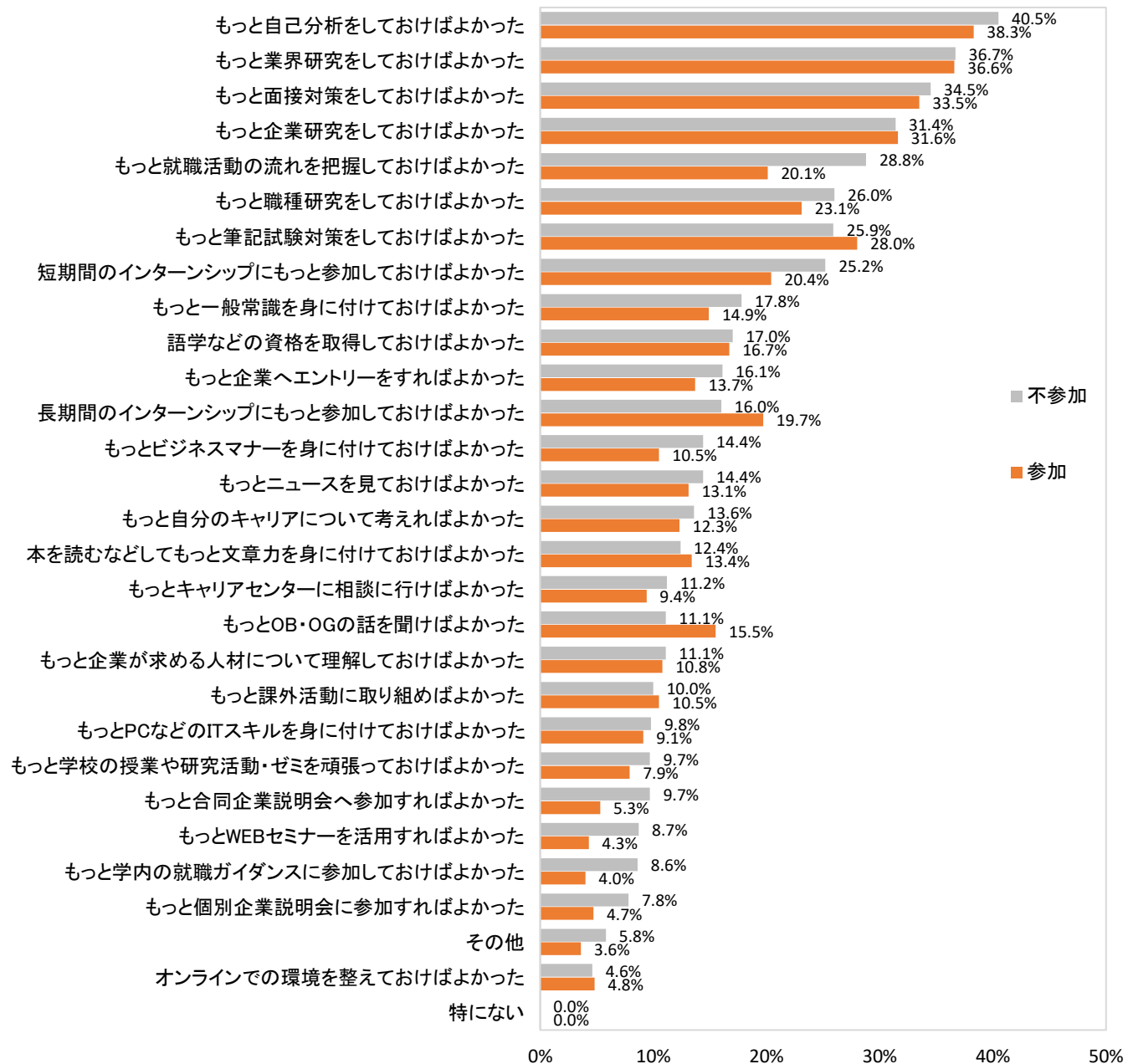
<内々定有無別>

	内々定あり					内々定なし				
	全体	文系男子	理系男子	文系女子	理系女子	全体	文系男子	理系男子	文系女子	理系女子
回答数	5,930	1,090	1,259	2,361	1,220	3,395	655	436	1,845	459
もっとニュースを見ておけばよかった	13.1%	15.2%	13.5%	12.7%	11.6%	13.8%	14.2%	15.4%	13.9%	11.1%
もっと一般常識を身に付けておけばよかった	12.8%	11.6%	10.4%	14.3%	13.5%	20.2%	16.8%	17.4%	21.7%	21.6%
もっとビジネスマナーを身に付けておけばよかった	9.7%	8.8%	10.5%	8.6%	11.8%	14.0%	15.6%	15.6%	12.8%	14.6%
もっと自己分析をしておけばよかった	35.5%	32.8%	33.1%	38.6%	34.4%	44.3%	40.2%	39.0%	46.8%	45.5%
もっと業界研究をしておけばよかった	34.4%	33.1%	31.6%	38.8%	29.9%	40.5%	37.6%	34.6%	43.7%	37.3%
もっと職種研究をしておけばよかった	21.0%	20.8%	20.3%	22.2%	19.3%	28.5%	26.7%	29.1%	28.7%	29.4%
もっと企業研究をしておけばよかった	29.8%	27.6%	28.1%	31.4%	30.2%	34.7%	33.3%	32.1%	36.4%	32.2%
もっと企業が求める人材について理解しておけばよかった	9.3%	9.7%	10.6%	8.5%	9.1%	13.6%	14.4%	15.1%	12.7%	14.6%
もっと就職活動の流れを把握しておけばよかった	16.8%	14.8%	15.6%	19.0%	15.7%	30.5%	28.7%	26.8%	31.8%	31.4%
もっと筆記試験対策をしておけばよかった	25.3%	24.0%	16.3%	30.6%	25.5%	31.6%	26.3%	24.1%	35.6%	30.7%
もっと面接対策をしておけばよかった	28.1%	24.8%	26.6%	29.4%	30.3%	43.4%	36.2%	40.8%	45.5%	47.7%
短期間のインターンシップにもっと参加しておけばよかった	18.8%	15.8%	17.6%	19.7%	21.1%	25.7%	24.4%	22.7%	26.6%	26.4%
長期間のインターンシップにもっと参加しておけばよかった	18.8%	18.9%	22.2%	18.0%	16.8%	19.2%	19.7%	17.4%	20.3%	15.9%
もっとOB・OGの話を聞けばよかった	15.5%	14.2%	11.8%	18.2%	15.4%	13.2%	10.2%	9.6%	15.6%	11.3%
もっと学内の就職ガイダンスに参加しておけばよかった	3.2%	2.8%	3.0%	3.6%	3.1%	7.7%	6.3%	7.3%	8.0%	8.9%
もっとキャリアセンターに相談に行けばよかった	6.6%	5.7%	5.2%	7.6%	7.0%	15.1%	14.2%	14.4%	15.4%	15.7%
もっと企業へエントリーをすればよかった	9.7%	9.7%	8.9%	10.3%	9.3%	22.1%	19.7%	18.3%	24.4%	19.8%
もっと合同企業説明会へ参加すればよかった	3.9%	3.9%	4.2%	3.9%	3.9%	10.1%	10.5%	9.6%	10.2%	9.4%
もっとWEBセミナーを活用すればよかった	2.8%	3.3%	3.5%	2.6%	2.1%	9.3%	8.7%	10.6%	8.7%	11.5%
もっと個別企業説明会に参加すればよかった	3.4%	3.5%	3.7%	3.2%	3.3%	8.7%	10.4%	8.3%	8.7%	7.2%
もっと自分のキャリアについて考えればよかった	10.9%	9.1%	9.1%	13.0%	10.5%	15.3%	11.5%	15.1%	16.6%	15.9%
もっとPCなどのITスキルを身に付けておけばよかった	8.0%	8.0%	7.3%	9.3%	6.3%	11.4%	10.7%	11.7%	12.2%	9.2%
本を読むなどしてもっと文章力を身に付けておけばよかった	12.6%	9.2%	10.4%	13.4%	16.4%	14.1%	11.3%	12.2%	15.4%	15.0%
語学などの資格を取得しておけばよかった	14.9%	11.0%	11.3%	17.8%	16.2%	20.1%	15.4%	17.2%	22.5%	19.4%
もっと学校の授業や研究活動・ゼミを頑張っておけばよかった	7.0%	5.0%	7.1%	7.7%	7.6%	10.5%	9.3%	10.6%	10.5%	11.8%
もっと課外活動に取り組めばよかった	9.3%	7.2%	7.9%	10.2%	10.9%	12.3%	11.5%	11.5%	12.8%	12.4%
オンラインでの環境を整えておけばよかった*	5.0%	5.4%	4.6%	4.5%	6.0%	4.3%	4.3%	7.1%	3.5%	5.0%
その他	3.7%	4.5%	5.2%	2.8%	3.4%	4.7%	5.5%	4.8%	3.8%	6.5%
特になし	0.0%	0.0%	0.0%	0.0%	0.0%	0.0%	0.0%	0.0%	0.0%	0.0%

*は新規選択肢

<インターンシップ参加有無別>

就職活動を振り返って、現時点で「もっとこうすればよかった」と思うもの(複数回答)



<インターンシップ参加有無別>

	インターンシップ参加					インターンシップ不参加				
	全体	文系男子	理系男子	文系女子	理系女子	全体	文系男子	理系男子	文系女子	理系女子
回答数	7,550	1,336	1,399	3,436	1,379	1,775	409	296	770	300
もっとニュースを見ておけばよかった	13.1%	14.8%	13.8%	13.0%	11.2%	14.4%	14.9%	14.9%	14.4%	13.0%
もっと一般常識を身に付けておけばよかった	14.9%	13.6%	12.0%	16.8%	14.6%	17.8%	13.2%	13.2%	20.9%	20.7%
もっとビジネスマナーを身に付けておけばよかった	10.5%	10.7%	11.2%	9.5%	12.0%	14.4%	13.4%	14.9%	14.5%	15.0%
もっと自己分析をしておけばよかった	38.3%	35.0%	33.7%	42.1%	36.8%	40.5%	37.4%	39.2%	42.5%	40.7%
もっと業界研究をしておけばよかった	36.6%	34.9%	32.4%	41.0%	31.7%	36.7%	34.5%	32.4%	41.0%	33.0%
もっと職種研究をしておけばよかった	23.1%	22.6%	22.1%	24.3%	21.8%	26.0%	24.4%	24.7%	28.3%	23.7%
もっと企業研究をしておけばよかった	31.6%	29.1%	28.9%	33.7%	31.4%	31.4%	31.8%	30.1%	33.1%	27.7%
もっと企業が求める人材について理解しておけばよかった	10.8%	11.9%	11.3%	10.3%	10.5%	11.1%	10.0%	14.2%	10.5%	11.0%
もっと就職活動の流れを把握しておけばよかった	20.1%	18.3%	17.7%	22.6%	18.4%	28.8%	25.7%	22.3%	33.6%	27.3%
もっと筆記試験対策をしておけばよかった	28.0%	25.4%	18.4%	33.4%	26.8%	25.9%	23.0%	17.6%	30.1%	27.3%
もっと面接対策をしておけばよかった	33.5%	29.3%	29.6%	36.4%	34.4%	34.5%	28.4%	33.4%	36.9%	38.0%
短期間のインターンシップにもっと参加しておけばよかった	20.4%	18.1%	17.6%	21.6%	22.3%	25.2%	22.0%	25.0%	27.8%	23.3%
長期間のインターンシップにもっと参加しておけばよかった	19.7%	20.4%	21.7%	19.4%	17.7%	16.0%	15.4%	17.9%	17.4%	11.3%
もっとOB・OGの話を聞けばよかった	15.5%	13.6%	11.8%	18.0%	14.9%	11.1%	9.8%	8.8%	12.6%	11.3%
もっと学内の就職ガイダンスに参加しておけばよかった	4.0%	3.5%	3.9%	4.2%	3.8%	8.6%	5.9%	5.1%	11.4%	8.7%
もっとキャリアセンターに相談に行けばよかった	9.4%	8.8%	7.1%	10.6%	9.1%	11.2%	9.0%	10.1%	13.0%	10.7%
もっと企業へエントリーをすればよかった	13.7%	12.9%	10.4%	16.2%	11.9%	16.1%	15.2%	15.9%	17.8%	13.3%
もっと合同企業説明会へ参加すればよかった	5.3%	5.5%	4.6%	5.8%	4.9%	9.7%	9.5%	10.1%	10.5%	7.7%
もっとWEBセミナーを活用すればよかった	4.3%	4.4%	4.2%	4.4%	4.3%	8.7%	8.3%	10.5%	9.1%	6.7%
もっと個別企業説明会に参加すればよかった	4.7%	5.6%	4.3%	4.9%	4.1%	7.8%	7.6%	7.8%	8.8%	5.7%
もっと自分のキャリアについて考えればよかった	12.3%	9.7%	10.0%	14.4%	11.9%	13.6%	10.8%	13.5%	15.6%	12.3%
もっとPCなどのITスキルを身に付けておけばよかった	9.1%	9.0%	8.4%	10.3%	7.3%	9.8%	9.0%	8.8%	11.9%	6.3%
本を読むなどもっと文章力を身に付けておけばよかった	13.4%	10.6%	11.1%	14.4%	15.7%	12.4%	8.1%	9.8%	13.8%	17.3%
語学などの資格を取得しておけばよかった	16.7%	13.0%	12.6%	19.7%	16.9%	17.0%	11.5%	13.9%	20.8%	18.0%
もっと学校の授業や研究活動・ゼミを頑張っておけばよかった	7.9%	6.0%	7.8%	8.8%	8.0%	9.7%	8.6%	9.1%	9.6%	12.3%
もっと課外活動に取り組めばよかった	10.5%	8.5%	9.0%	11.8%	10.9%	10.0%	9.8%	8.1%	9.5%	13.3%
オンラインでの環境を整えておけばよかった*	4.8%	5.1%	5.1%	4.0%	5.9%	4.6%	4.6%	5.7%	4.0%	5.0%
その他	3.6%	4.5%	4.7%	2.9%	3.6%	5.8%	6.1%	6.8%	4.8%	7.0%
特になし	0.0%	0.0%	0.0%	0.0%	0.0%	0.0%	0.0%	0.0%	0.0%	0.0%

*は新規選択肢